

## Брусника Тюмень, Брусника Тюмень 89251234567

🕒 Создано: 31.03.2026 в 23:05

🔄 Обновлено: 31.03.2026 в 23:05

Тюменская область, Тюмень, ул. Минская,  
92

# 13 550 000 ₹

Тюменская область, Тюмень, ул. Минская, 92

Улица

[улица Минская](#)

### Квартира

Количество комнат

2

Общая площадь

70.3 м<sup>2</sup>

Этаж

4/7

### Детали объекта

Тип сделки

Продам

Раздел

[Квартиры](#)

Ремонт

с отделкой

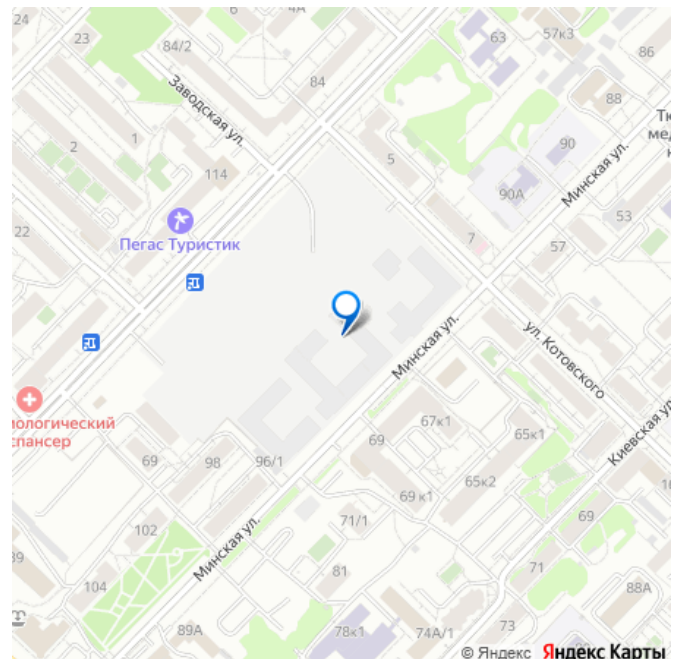
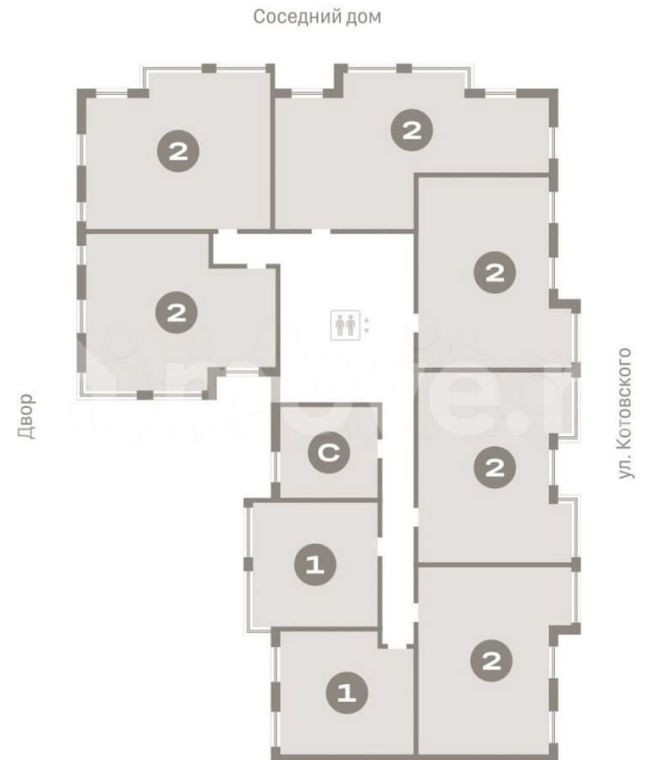
Квартира в новостройке

да

### Описание

Просторная 2-комн. квартира с предчистовой отделкой в Кварталы «На Минской» на 4 этаже. Общая площадь: 70.33 кв.м., жилая: 23.9 кв.м., площадь просторной кухни-

для заметок

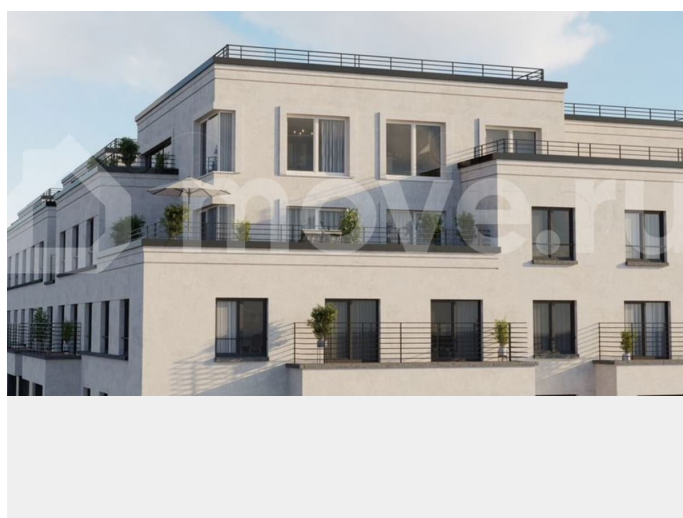
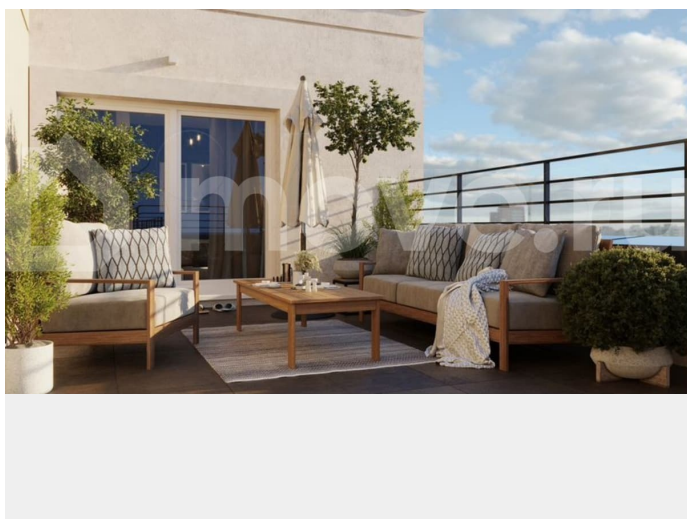
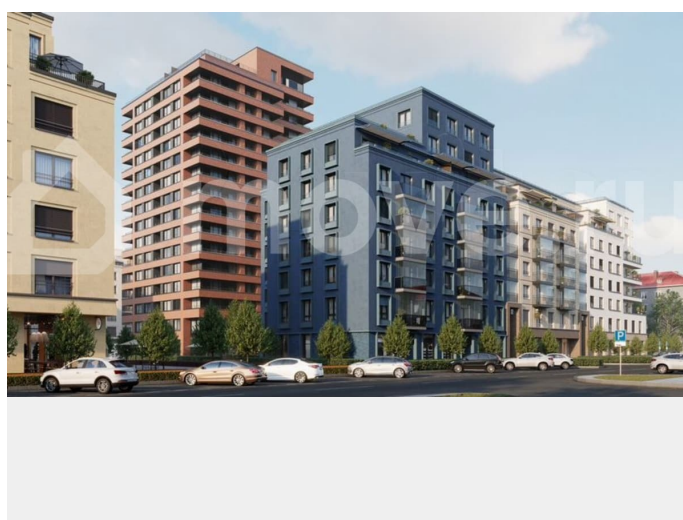
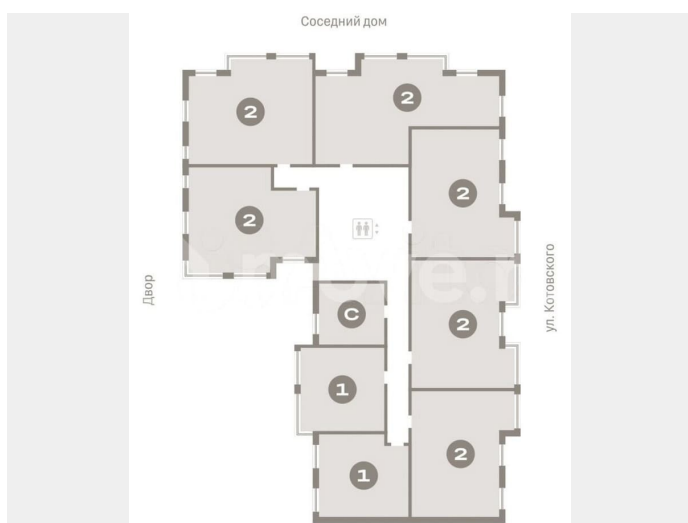


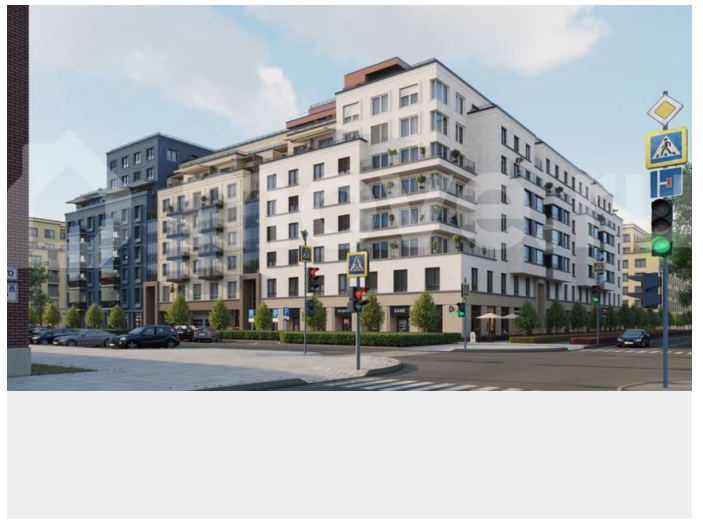
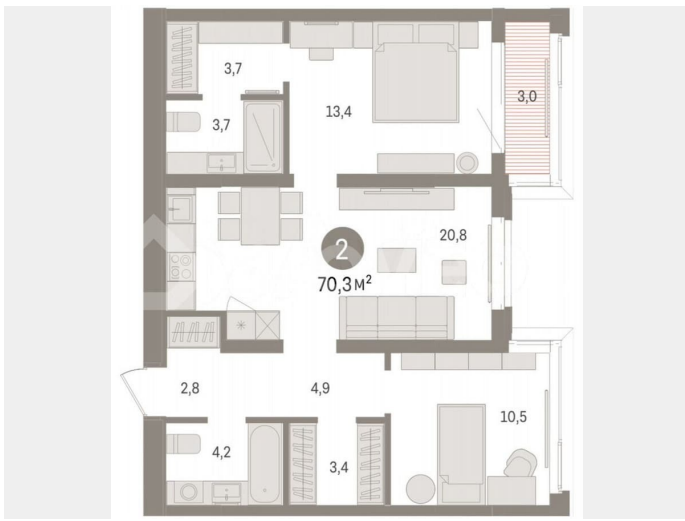
гостиной: 20.8 кв.м. Комнаты изолированные, все окна выходят на одну сторону. В квартире один балкон, два совмещенных санузла. Высота потолков 2.7 м. Дом монолитный, многоподъездный, переменной этажности, от 7 до 16 этажей. Квартира находится во 2-й секции высотой 7 этажей в корпусе 1. На этаже 9 квартир. В подъезде 1 грузовой лифт. Окончание строительства - 4 квартал 2026 года. Оформление сделки по договору долевого участия. Квартира с кухней-гостиной и двумя спальнями в кварталах «На Минской». Особенности планировки: балкон, предчистовая отделка, разносённые спальни. № квартиры в нашей базе: МНС01-Ж2.4.5. В сердце города Кварталы «На Минской» находятся в самом центре. За десять минут можно дойти до площади 400-летия Тюмени и Большого Драматического театра, Тюменского индустриального и медицинского университетов, спортивного комплекса «Строймаш», ТРЦ «Гудвин» и «Премьер», Тюменского технопарка. Поблизости много детских садов, школ и поликлиник.

Пространство разного опыта Создавая кварталы «На Минской» мы вдохновлялись Хакскими дворами в Берлине и улицей Давида Агмашенебели в Тбилиси. И первые и вторая — яркие разнообразные пространства, сформированные прогрессивными архитекторами и притягивающие городских интеллектуалов. Престижная недвижимость здесь соседствует с барами, ресторанами, креативными кластерами и бюро, дизайнерскими лавками. Полезные улицы

Кварталы «На Минской» свяжет сеть променадов, автомобильных проездов и велодорожек. Уличный фронт проекта мы сформируем с помощью аллеиной посадки деревьев. Они создадут тень для ресторанов

и кафе на первых этажах, визуально отделят проезжую и пешеходную части, снизят объём пыли и уровень шума. Мы реализуем проект в районе с развитой базовой инфраструктурой. И поэтому тщательно подошли к программированию коммерции, посчитав, что её основная задача — «закрывать» более высокие потребности жителей. Здесь может появиться пекарня с вкусными круассанами, турагентство на случай, если захочется перезимовать в Сочи, массажный кабинет, ресторан, когда надоело есть дома и многое другое.





## БРУСНИКА

Обменяй  
квартиру  
на новую

