

Флягина Галина, Риелтор
89251234567

Создано: 25.01.2026 в 22:20

Обновлено: 25.01.2026 в 22:20

Тюменская область, Тюмень, ул. Тимофея Кармацкого, 17

9 857 000 ₽

Тюменская область, Тюмень, ул. Тимофея Кармацкого, 17

для заметок

Квартира

Количество комнат

2

Общая площадь

70.9 м²

Этаж

20/25

Детали объекта

Тип сделки

Продам

Раздел

[Квартиры](#)

Ремонт

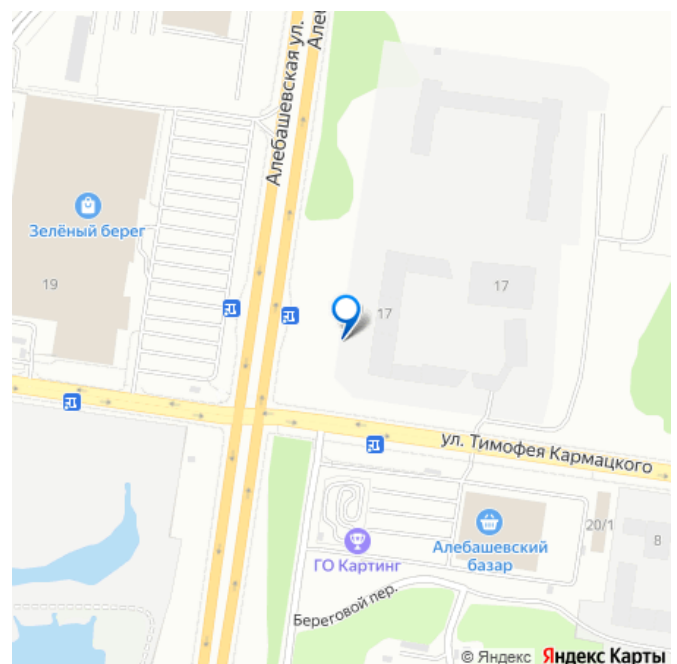
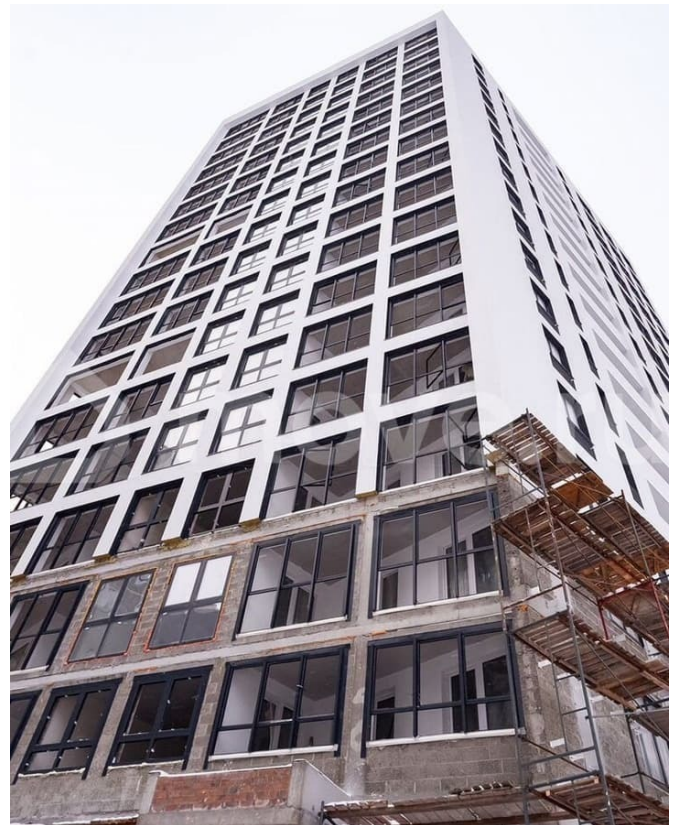
с отделкой

Квартира в новостройке

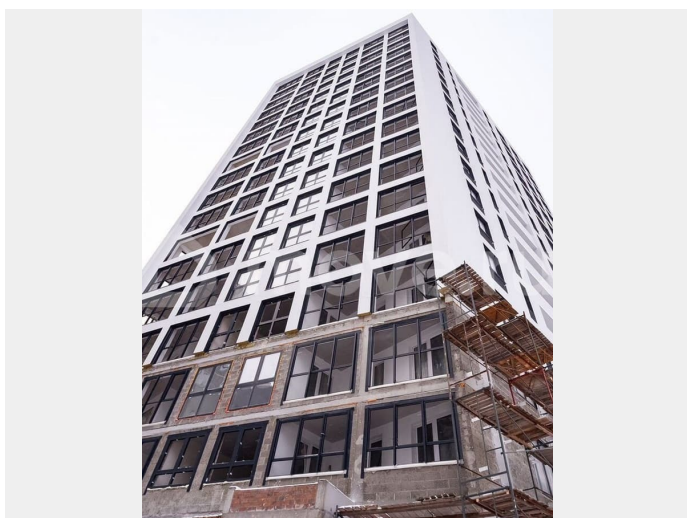
да

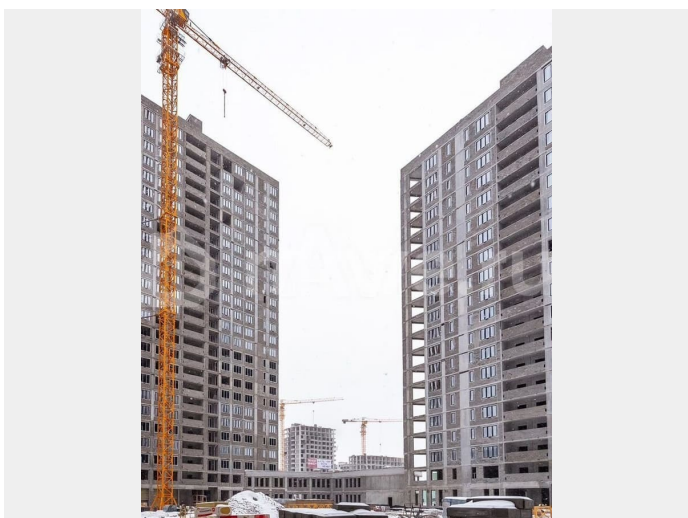
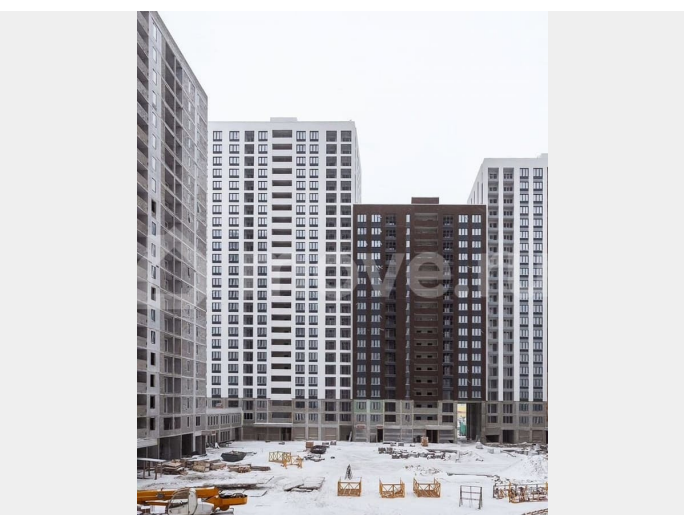
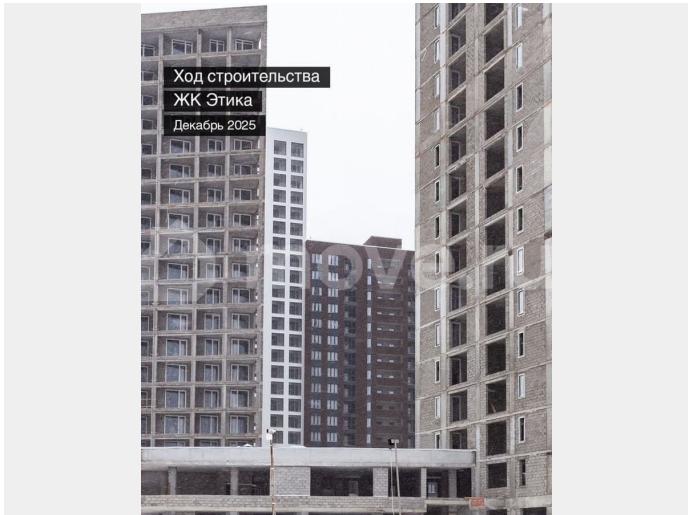
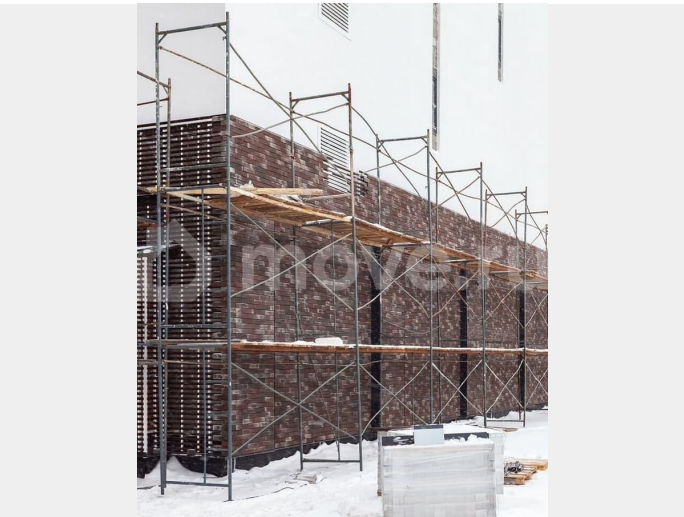
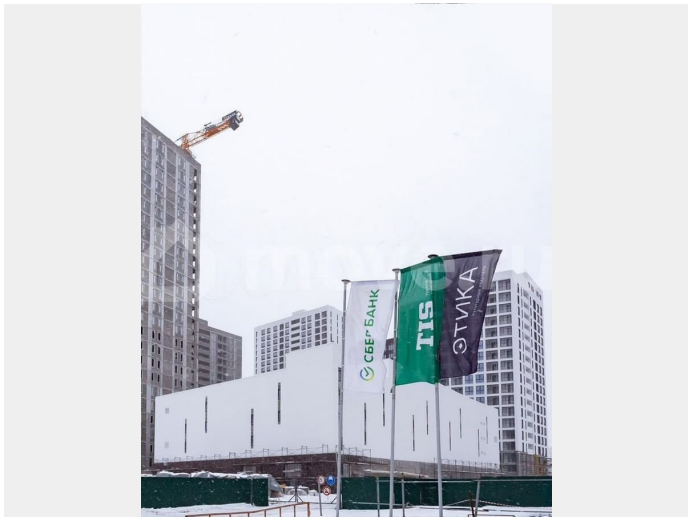
Описание

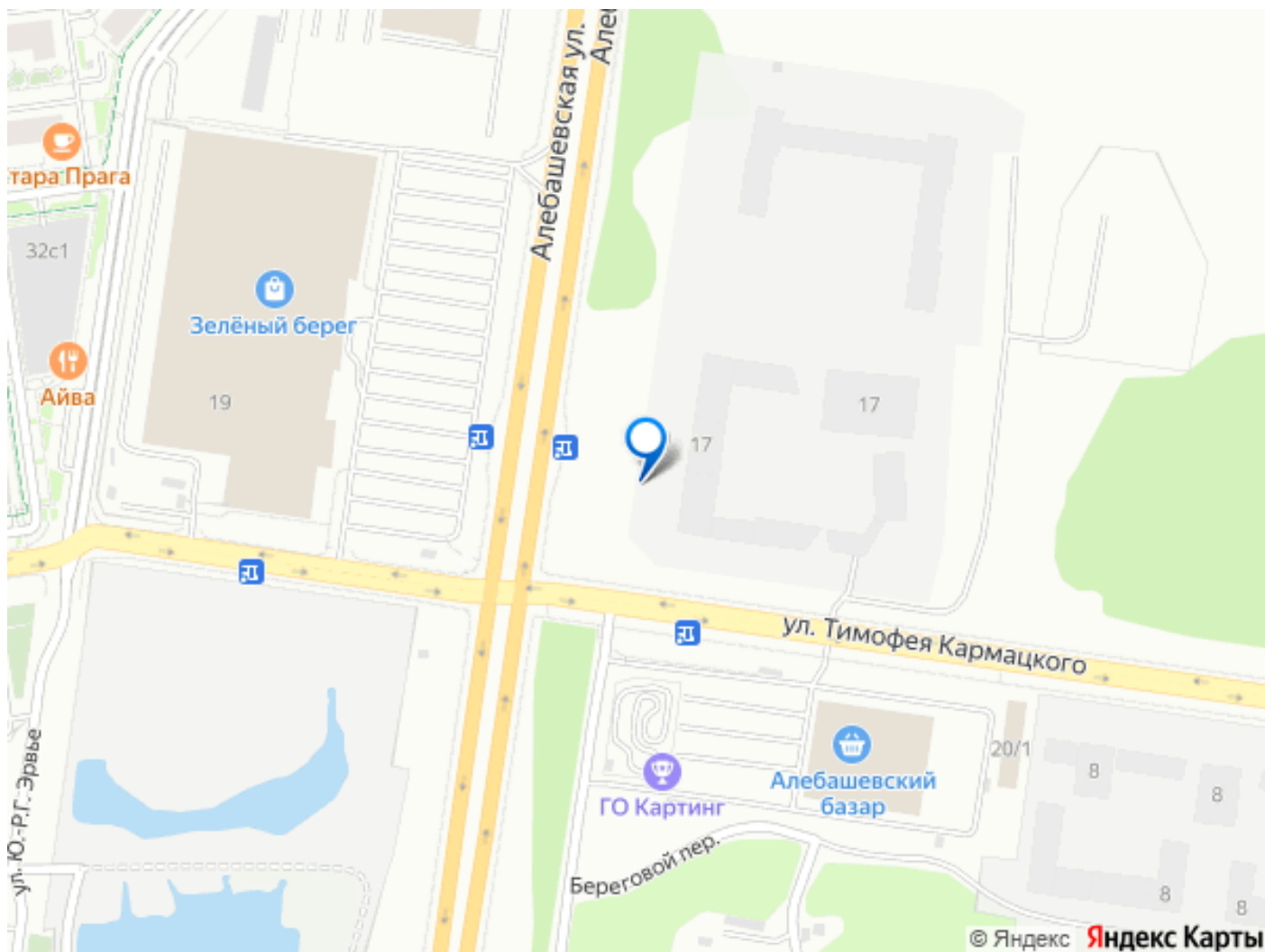
КВАРТИРА ОТ ЗАСТРОЙЩИКА СКИДКА 8 %
БОЛЬШАЯ КУХНЯ МАСТЕР СПАЛЬНЯ ЛОДЖИЯ
ГАРДЕРОБНАЯ 2 САУЗЛА ОКНА НА ДВЕ
СТОРОНЫ ВИДОВАЯ ВИД НА РЕКУ Жилой
комплекс ЭТИКА расположен на левом берегу
Туры, в прибрежной зоне озера Алебашево.



Жилой район спроектирован по принципу квартальной застройки. Между собой кварталы соединяет «зеленый каркас» — пешеходная аллея, пронизывающая всю территорию ЖК. Мы планируем засадить ее взрослыми деревьями, разбить газоны и цветники. Безбарьерная среда -пространство, свободное от машин. Все площадки для шумных командных игр также вынесены за пределы двора. Зонирование активностей - игровые зоны спланированы так, чтобы удобно было и детям, и родителям. Качели, песочницы и разнообразные спортивные зоны хорошо просматриваются, но расположены на достаточном расстоянии, и юные жители в разгар игр не помешают взрослым. Всего 10 минут на автомобиле — и вы в самом центре города. Рядом, на улице Тимофея Кармацкого, расположен современный гастроном «Алебашевский Базар», через дорогу — ТЦ «Зеленый берег» с гипермаркетом «Лента». Здесь много возможностей для прогулок: в 900 метрах от ЖК — Парк дружбы между Россией и Республикой Корея, в 5 минутах езды на автомобиле — Ватутинская роща и Гагаринский парк.







Move.ru - вся недвижимость России