

🕒 Создано: 04.04.2026 в 22:44

🔄 Обновлено: 10.04.2026 в 22:40

## Брусника Тюмень, Брусника Тюмень 89251234567

Тюменская область, Тюмень, ул. Минская,  
94

# 12 890 000 ₽

Тюменская область, Тюмень, ул. Минская, 94

Улица

[улица Минская](#)

### Квартира

Количество комнат

2

Общая площадь

71.2 м<sup>2</sup>

Этаж

3/7

### Детали объекта

Тип сделки

Продам

Раздел

[Квартиры](#)

Ремонт

с отделкой

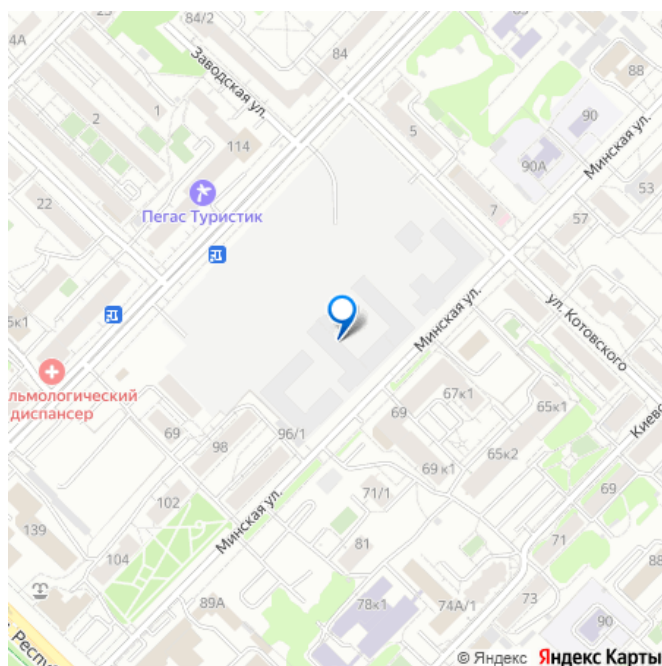
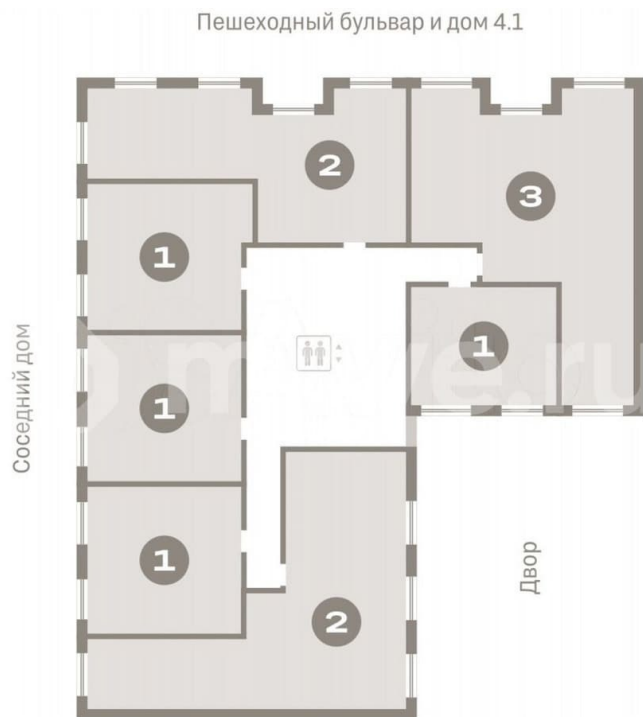
Квартира в новостройке

да

### Описание

2-комн. квартира от застройщика с предчистовой отделкой в Кварталы «На Минской» на 3 этаже. Общая площадь: 71.15 кв.м., жилая: 27.8 кв.м., площадь просторной

для заметок



кухни-гостиной: 22.8 кв.м. Квартира угловая, окна обеспечивают равномерное освещение в течение дня. В квартире одна лоджия, два совмещенных санузла. Высота потолков 2.7 м. Дом монолитный, многоподъездный, переменной этажности, от 7 до 11 этажей. Квартира находится в 9-й секции высотой 7 этажей в корпусе 2. На этаже 7 квартир. В подъезде 1 пассажирский и 1 грузовой лифт. Окончание строительства - 1 квартал 2027 года. Оформление сделки по договору долевого участия. Квартира с кухней-гостиной и двумя спальнями в кварталах «На Минской». Особенности планировки: балкон, второй санузел, гардеробная, постирочная, предчистовая отделка, разнесённые спальни. № квартиры в нашей базе: МНС02-Ж9.3.5. В сердце города Кварталы «На Минской» находятся в самом центре. За десять минут можно дойти до площади 400-летия Тюмени и Большого Драматического театра, Тюменского индустриального и медицинского университетов, спортивного комплекса «Строймаш», ТРЦ «Гудвин» и «Премьер», Тюменского технопарка. Поблизости много детских садов, школ и поликлиник. Пространство разного опыта

Создавая кварталы «На Минской» мы вдохновлялись Хакскими дворами в Берлине и улицей Давида Агмашенебели в Тбилиси. И первые и вторая — яркие разнообразные пространства, сформированные прогрессивными архитекторами и притягивающие городских интеллектуалов. Престижная недвижимость здесь соседствует с барами, ресторанами, креативными кластерами и бюро, дизайнерскими лавками. Полезные улицы

Кварталы «На Минской» свяжет сеть променадов, автомобильных проездов и велодорожек. Уличный фронт проекта мы

сформируем с помощью аллеиной посадки деревьев. Они создадут тень для ресторанов и кафе на первых этажах, визуально отделят проезжую и пешеходную части, снизят объём пыли и уровень шума. Мы реализуем проект в районе с развитой базовой инфраструктурой. И поэтому тщательно подошли к программированию коммерции, посчитав, что её основная задача — «закрывать» более высокие потребности жителей. Здесь может появиться пекарня с вкусными круассанами, турагентство на случай, если захочется перезимовать в Сочи, массажный кабинет, ресторан, когда надоело есть дома и многое другое.

