

🕒 Создано: 10.07.2024 в 17:42

Обновлено: 12.12.2025 в 10:00

**Брусника, Брусника**

**79683032508**

**13 290 000 ₽**

для заметок

## Квартира

Количество комнат

2

Высота потолков

2.7 м

Жилая площадь

31.7 м<sup>2</sup>

Площадь кухни

18 м<sup>2</sup>

Общая площадь

71.73 м<sup>2</sup>

Этаж

6/8

## Детали объекта

Тип сделки

Продам

Раздел

[Квартиры](#)

Тип балкона

лоджия

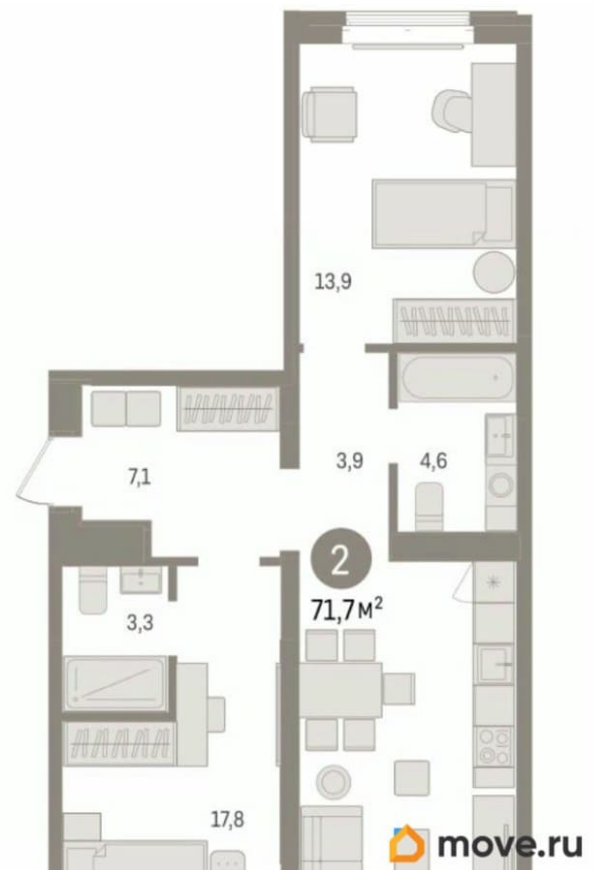
Тип санузла

совмещенный

Вид из окна

на улицу

Ремонт



с отделкой

Квартира в новостройке

да

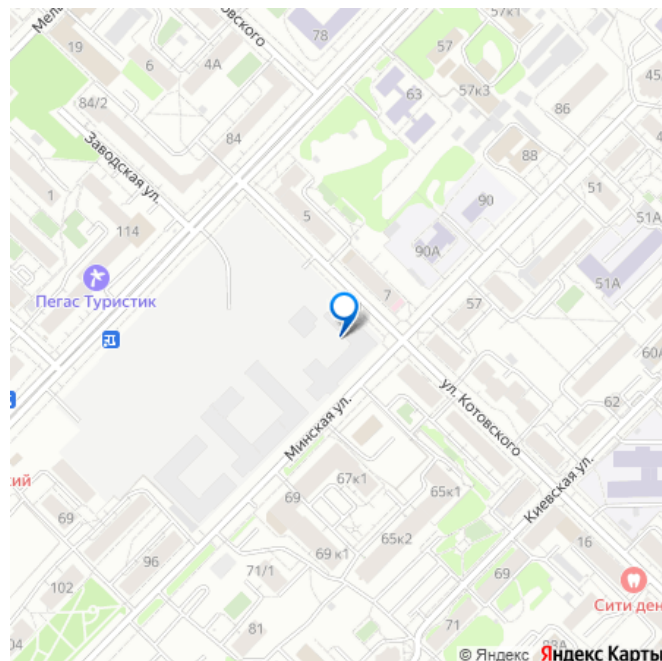
Год сдачи

4 квартал 2026 г.

лифт

## Описание

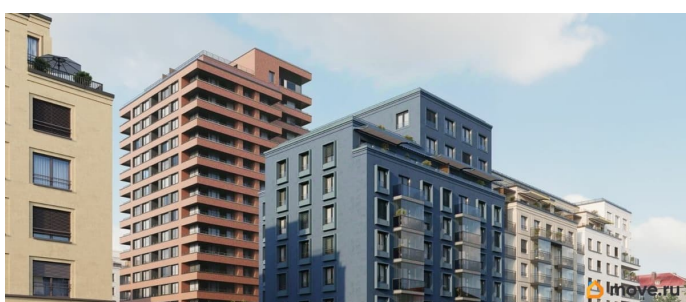
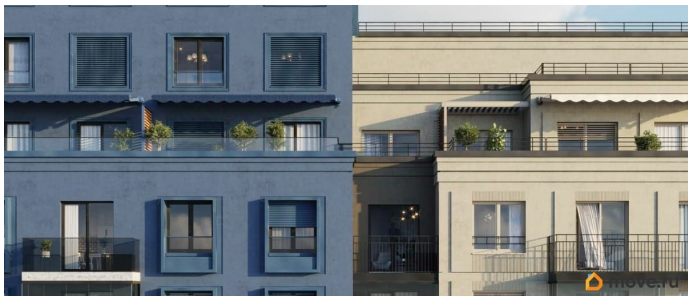
Просторная 2-комн. квартира с предчистовой отделкой в Кварталы «На Минской» на 6 этаже. Общая площадь: 71.73 кв.м., жилая: 31.7 кв.м., площадь просторной кухни-гостиной: 18 кв.м. Квартира - распашонка, очень светлая, без проходных комнат, планировка комфортна для больших семей. В квартире одна лоджия, два совмещенных санузла. Высота потолков 2.7 м. Дом монолитный, многоподъездный, переменной этажности, от 7 до 16 этажей. Квартира находится в 5-й секции высотой 8 этажей в корпусе 1. На этаже 6 квартир. В подъезде 1 грузовой лифт. Окончание строительства - 4 квартал 2026 года. Оформление сделки по договору долевого участия. Квартира с кухней-гостиной и двумя спальнями в кварталах «На Минской». Особенности планировки: лоджия, мастер-спальня, окна на две стороны, предчистовая отделка, разнесённые спальни. квартиры в нашей базе: МНС01-Ж5.6.1. В сердце города Кварталы «На Минской» находятся в самом центре. За десять минут можно дойти до площади 400-летия Тюмени и Большого Драматического театра, Тюменского индустриального и медицинского университетов, спортивного комплекса «Строймаш», ТРЦ «Гудвин» и «Премьер», Тюменского технопарка. Поблизости много



детских садов, школ и поликлиник.

Пространство разного опыта Создавая кварталы «На Минской» мы вдохновлялись Хакскими дворами в Берлине и улицей Давида Агмашенебели в Тбилиси. И первые и вторая — яркие разнообразные пространства, сформированные прогрессивными архитекторами и притягивающие городских интеллектуалов. Престижная недвижимость здесь соседствует с барами, ресторанами, креативными кластерами и бюро, дизайнерскими лавками. Полезные улицы Кварталы «На Минской» свяжут сеть променадов, автомобильных проездов и велодорожек. Уличный фронт проекта мы сформируем с помощью аллеиной посадки деревьев. Они создадут тень для ресторанов и кафе на первых этажах, визуально отделят проезжую и пешеходную части, снизят объём пыли и уровень шума. Мы реализуем проект в районе с развитой базовой инфраструктурой. И поэтому тщательно подошли к программированию коммерции, посчитав, что её основная задача — «закрывать» более высокие потребности жителей. Здесь может появиться пекарня с вкусными круассанами, турагентство на случай, если захочется перезимовать в Сочи, массажный кабинет, ресторан, когда надоело есть дома и многое другое. #z4TEmu



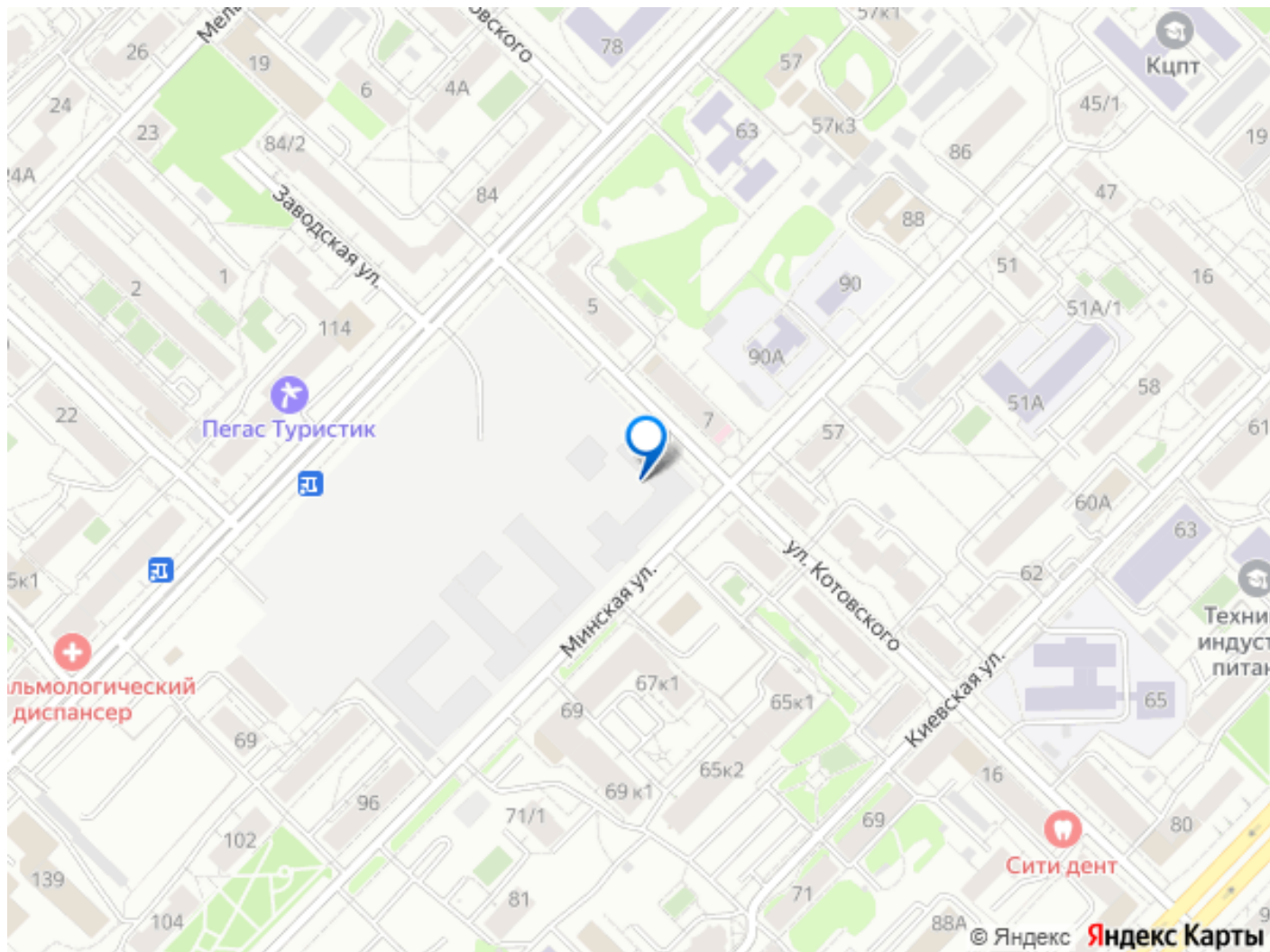


## БРУСНИКО

Скидки  
на квартиры  
до 38%







Move.ru - вся недвижимость России