

**Брусника Тюмень, Брусника Тюмень**  
**89251234567**

Создано: 12.02.2026 в 22:21

Обновлено: 12.02.2026 в 22:21

**Тюменская область, Тюмень, ул. Минская,  
92**

**13 760 000 ₽**

Тюменская область, Тюмень, ул. Минская, 92

Улица

[улица Минская](#)

**Квартира**

Количество комнат

2

Общая площадь

71.7 м<sup>2</sup>

Этаж

6/8

**Детали объекта**

Тип сделки

Продам

Раздел

[Квартиры](#)

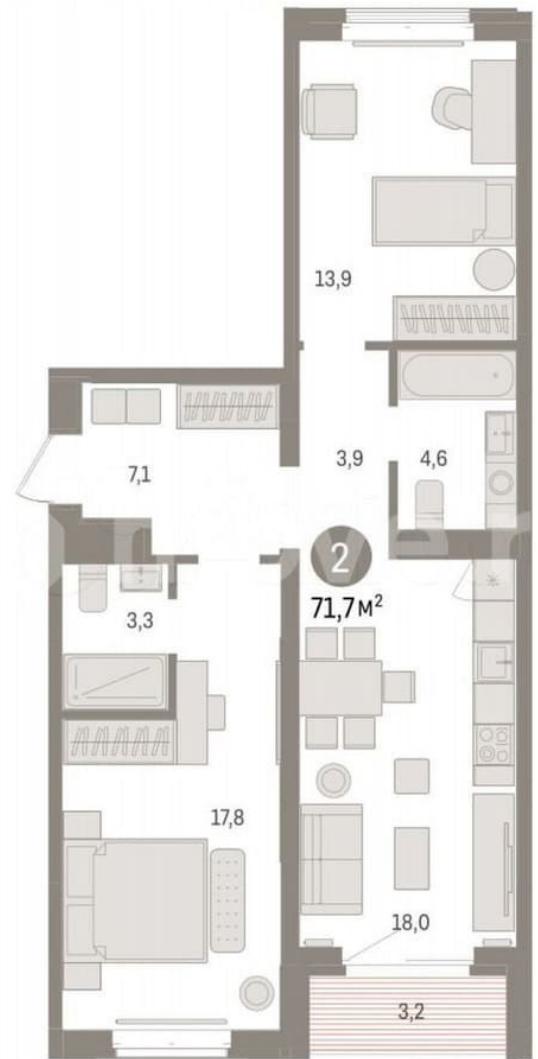
Ремонт

с отделкой

Квартира в новостройке

да

для заметок



**Описание**

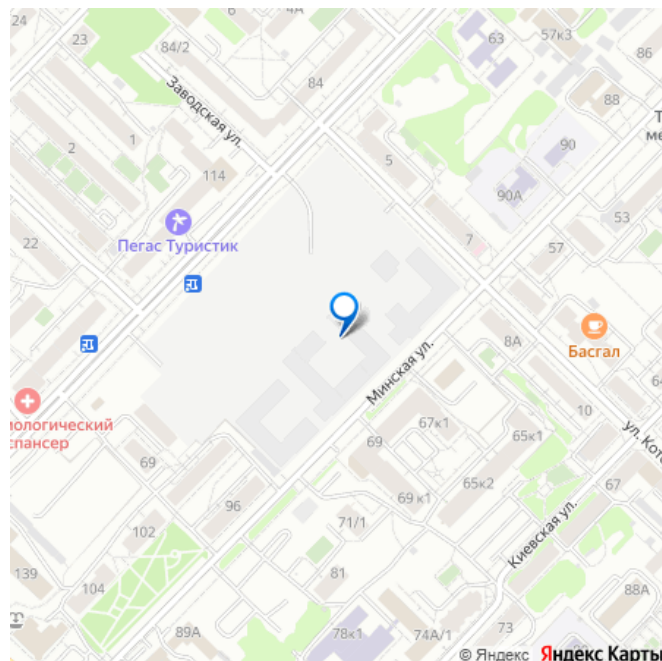
Просторная двухкомнатная квартира с предчистовой отделкой в Кварталы «На Минской» на 6 этаже. Общая площадь: 71.73 кв.м., жилая: 31.7 кв.м., площадь просторной

кухни-гостиной: 18 кв.м. Квартира - распашонка, без проходных комнат, окна выходят на разные стороны дома. В квартире одна лоджия, два совмещенных санузла. Высота потолков 2.7 м. Дом монолитный, многоподъездный, переменной этажности, от 7 до 16 этажей. Квартира находится в 5-й секции высотой 8 этажей в корпусе 1. На этаже 6 квартир. В подъезде 1 грузовой лифт. Окончание строительства - 4 квартал 2026 года. Оформление сделки по договору долевого участия. Квартира с кухней-гостиной и двумя спальнями в кварталах «На Минской». Особенности планировки: окна на две стороны, предчистовая отделка, разнесённые спальни. № квартиры в нашей базе: МНС01-Ж5.6.1. В сердце города

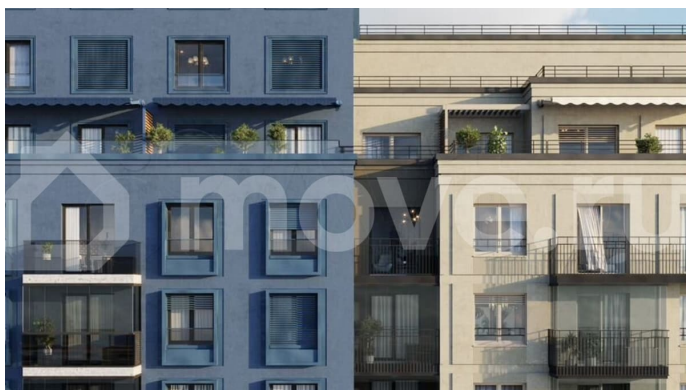
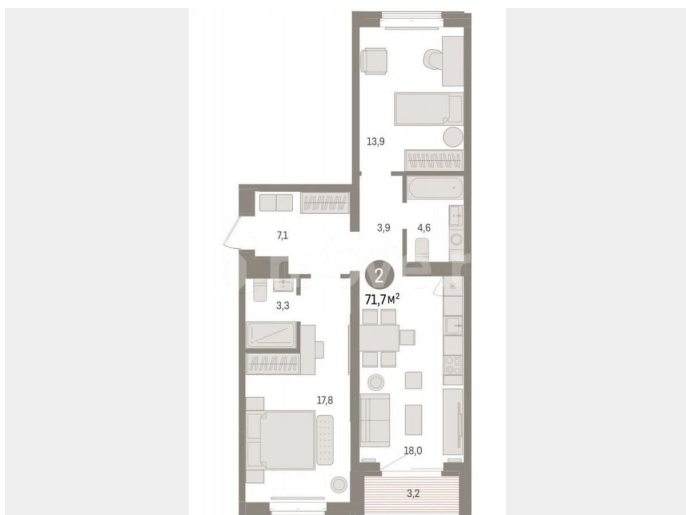
Кварталы «На Минской» находятся в самом центре. За десять минут можно дойти до площади 400-летия Тюмени и Большого Драматического театра, Тюменского индустриального и медицинского университетов, спортивного комплекса «Строймаш», ТРЦ «Гудвин» и «Премьер», Тюменского технопарка. Поблизости много детских садов, школ и поликлиник.

Пространство разного опыта Создавая кварталы «На Минской» мы вдохновлялись Хакскими дворами в Берлине и улицей Давида Агмашенебели в Тбилиси. И первые и вторая — яркие разнообразные пространства, сформированные прогрессивными архитекторами и притягивающие городских интеллектуалов. Престижная недвижимость здесь соседствует с барами, ресторанами, креативными кластерами и бюро, дизайнерскими лавками. Полезные улицы

Кварталы «На Минской» свяжет сеть променадов, автомобильных проездов и велодорожек. Уличный фронт проекта мы сформируем с помощью аллеиной посадки



деревьев. Они создадут тень для ресторанов и кафе на первых этажах, визуально отделят проезжую и пешеходную части, снизят объём пыли и уровень шума. Мы реализуем проект в районе с развитой базовой инфраструктурой. И поэтому тщательно подошли к программированию коммерции, посчитав, что её основная задача — «закрывать» более высокие потребности жителей. Здесь может появиться пекарня с вкусными круассанами, турагентство на случай, если захочется перезимовать в Сочи, массажный кабинет, ресторан, когда надоело есть дома и многое другое.







**БРУСНИКА**

Обменяй  
квартиру  
на новую

