

Флягина Галина, Риелтор

**89251234567**

Создано: 25.01.2026 в 22:20

Обновлено: 25.01.2026 в 22:20

**Тюменская область, Тюмень, ул. Тимофея Кармацкого, 17**

**9 867 000 ₽**

Тюменская область, Тюмень, ул. Тимофея Кармацкого, 17

для заметок

## Квартира

Количество комнат

2

Общая площадь

71.7 м<sup>2</sup>

Этаж

7/20

## Детали объекта

Тип сделки

Продам

Раздел

[Квартиры](#)

Ремонт

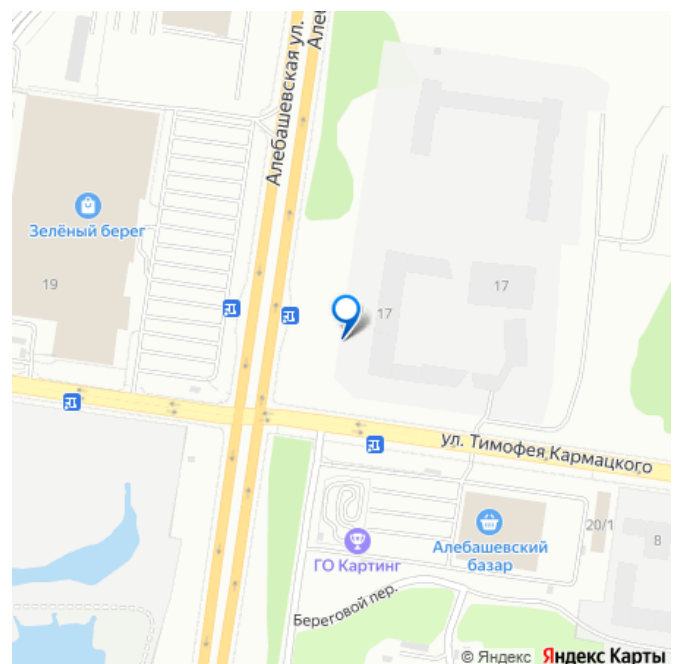
с отделкой

Квартира в новостройке

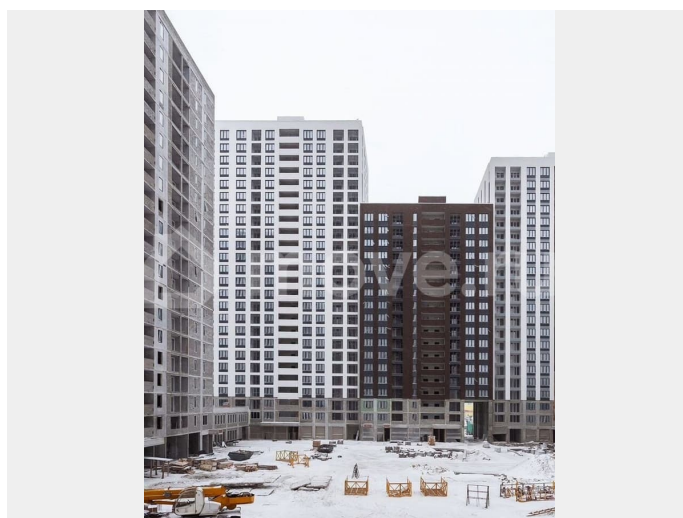
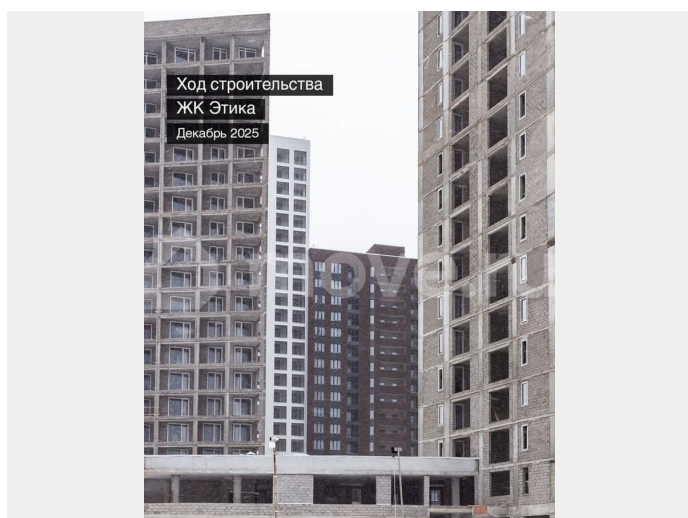
да

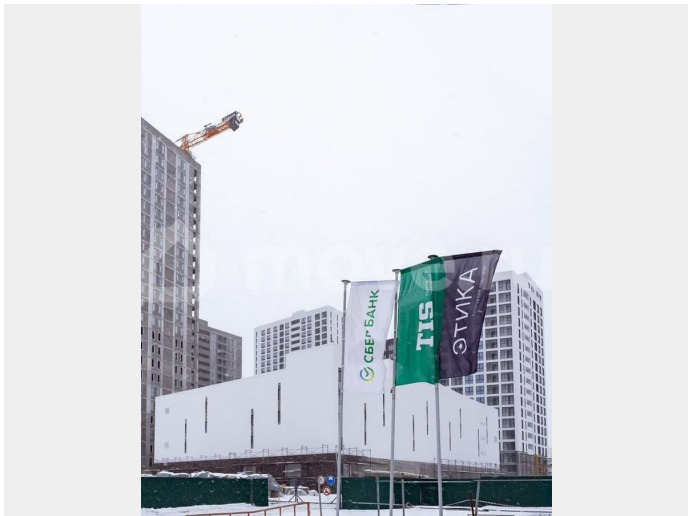
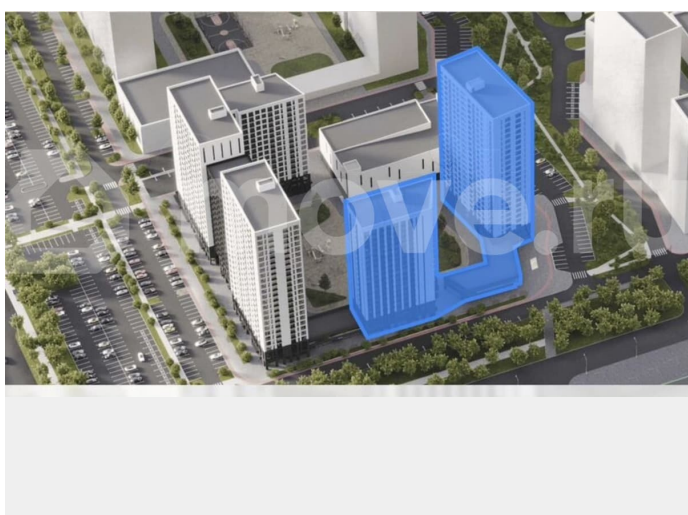
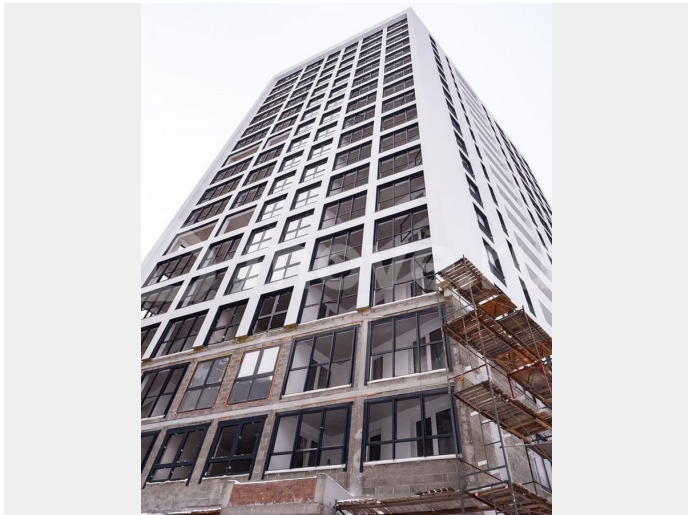
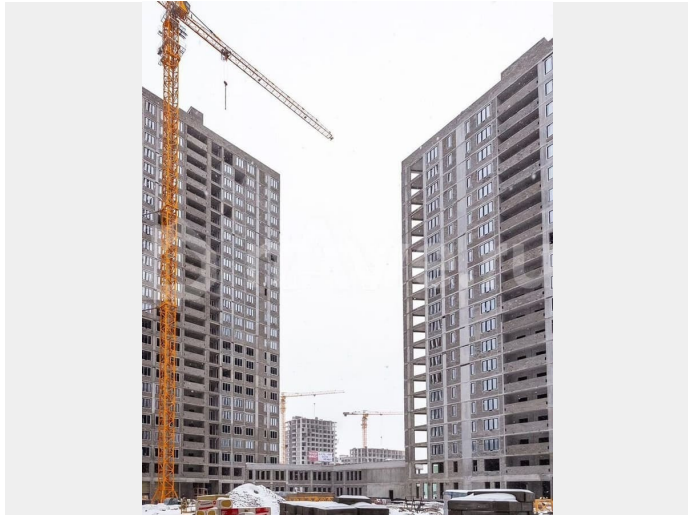
## Описание

КВАРТИРА ОТ ЗАСТРОЙЩИКА СКИДКА 8 %  
БОЛЬШАЯ КУХНЯ МАСТЕР СПАЛЬНЯ ЛОДЖИЯ  
ГАРДЕРОБНАЯ 2 САУЗЛА ОКНА НА ДВЕ  
СТОРОНЫ ОКНА В ВАННОЙ ПАНОРАМНЫЕ  
ОКНА Жилой комплекс ЭТИКА расположен на  
левом берегу Туры, в прибрежной зоне озера

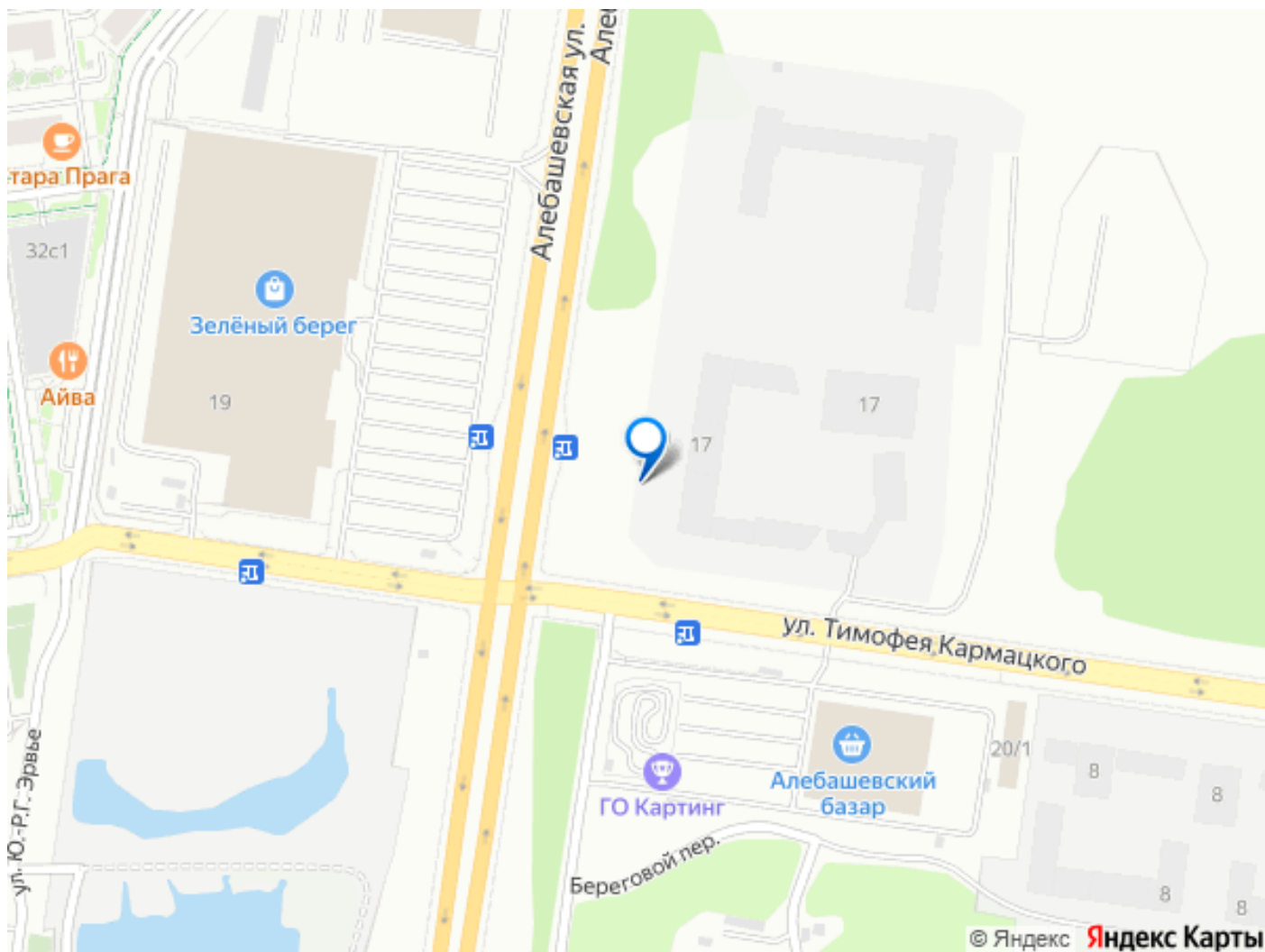


Алебашево. Жилой район спроектирован по принципу квартальной застройки. Между собой кварталы соединяет «зеленый каркас» — пешеходная аллея, пронизывающей всю территорию ЖК. Мы планируем засадить ее взрослыми деревьями, разбить газоны и цветники. Безбарьерная среда -пространство, свободное от машин. Все площадки для шумных командных игр также вынесены за пределы двора. Зонирование активностей - игровые зоны спланированы так, чтобы удобно было и детям, и родителям. Качели, песочницы и разнообразные спортивные зоны хорошо просматриваются, но расположены на достаточном расстоянии, и юные жители в разгар игр не помешают взрослым. Всего 10 минут на автомобиле — и вы в самом центре города. Рядом, на улице Тимофея Кармацкого, расположен современный гастроуик «Алебашевский Базар», через дорогу — ТЦ «Зеленый берег» с гипермаркетом «Лента». Здесь много возможностей для прогулок: в 900 метрах от ЖК — Парк дружбы между Россией и Республикой Корея, в 5 минутах езды на автомобиле — Ватутинская роща и Гагаринский парк.









Move.ru - вся недвижимость России