

🕒 Создано: 04.12.2025 в 14:24

Обновлено: 13.12.2025 в 19:11

**Тюменская область, Тюмень, Ямская  
улица, 92**

**9 200 000 ₽**

Тюменская область, Тюмень, Ямская улица, 92

Улица

[улица Ямская](#)

## Квартира

Количество комнат

2

Высота потолков

2.5 м

Площадь кухни

27 м<sup>2</sup>

Общая площадь

72.1 м<sup>2</sup>

Этаж

7/19

## Детали объекта

Тип сделки

Продам

Раздел

[Квартиры](#)

Тип балкона

2 балкона

Тип санузла

совмещенный

Вид из окна

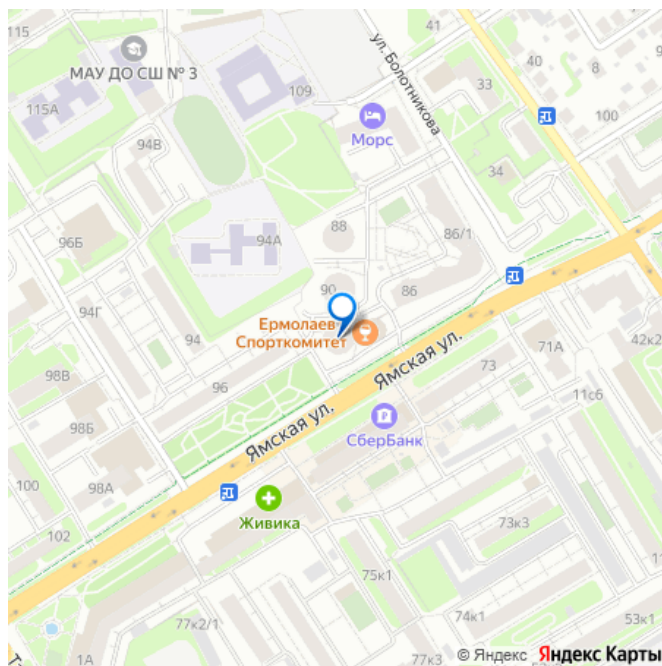
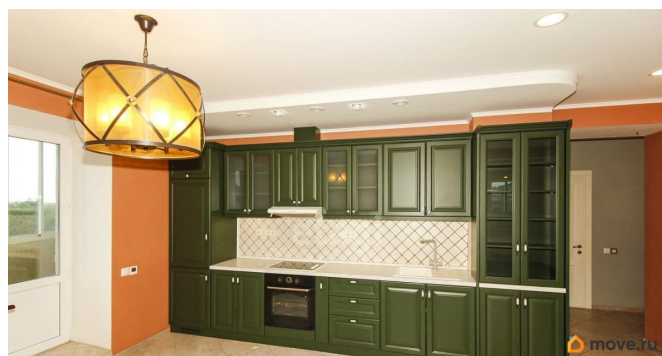
<https://tyumen.move.ru/objects/9287161981>

**Людмила Сергеевна Плотникова,**

**Этажи Тюмень**

**79829614077**

для заметок



Ремонт

косметический

Покупка в ипотеку

да

возможна ипотека, лифт, парковка

## Описание

Уважаемые покупатели! Вашему вниманию предлагается уютная 2-комнатная квартира в Жилом Комплексе «Ямская-Болотникова»! В квартире современный ремонт из качественных материалов, состояние очень хорошее, кухня полностью оборудована хорошей техникой (плита, духовка, встроенный холодильник), очистная система воды Кванта+ всё обслужено и исправно, всё работает. Сама кухня и межкомнатные двери сделаны по индивидуальному заказу тюменским производителем Д.О.М. Все окна квартиры и двух лоджий находятся на южной стороне, квартира очень светлая, под окнами красивый сквер Болгаро-Советской дружбы (в настоящее время идёт его ремонт и он станет ещё удобнее и лучше). Лоджии имеют фасадное остекление, площадь 8 м<sup>2</sup> и 1,5 м<sup>2</sup>. Уютный закрытый двор жилого комплекса оборудован видеонаблюдением и постоянной охраной, три детские игровые площадки, футбольный корт (зимой хоккейный), внутри комплекса есть школа английского «Либерти» и развивающий центр «Интеллект плюс» для подготовки дошкольников. В шаговой доступности (150 метров) находятся общеобразовательная школа 73 «Лири», школа 22, спортивная школа 3, прямо под окном детская поликлиника 3 и детский сад 1. В нашем доме кофейня «Максим» и

«Строительный двор», в соседнем здании сразу на выходе из калитки Ермолаев и Пицца Экспресс, тренажёрный зал. Так же в радиусе ста метров Сбербанк, ВТБ, 4 аптеки, Магнит, Инвитро и множество других самых нужных магазинов и услуг. Очень удобное расположение относительно доступа ко всей необходимой инфраструктуре. Очень удобная и не загруженная развязка позволяет быстро оказаться в центре города или выехать на объездную дорогу. Жилой комплекс «Ямская-Болотникова» подарит своим жильцам комфорт и безопасность. Звоните, органирую показ в удобное для Вас время! Консультация по ипотеке бесплатная! **МЫ ГАРАНТИРУЕМ ФИНАНСОВУЮ БЕЗОПАСНОСТЬ ДЛЯ НАШИХ КЛИЕНТОВ.** Код пользователя: 193216 Номер в базе: 1492171

