

**Брусника, Брусника**

**79893074885**

**9 370 000 ₽**

## Квартира

Количество комнат

2

Высота потолков

2.7 м

Общая площадь

72.52 м<sup>2</sup>

Этаж

2/17

## Детали объекта

Тип сделки

Продам

Раздел

[Квартиры](#)

Ремонт

с отделкой

Квартира в новостройке

да

Год сдачи

4 квартал 2026 г.

лифт

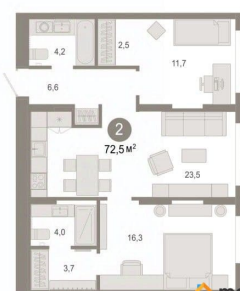
## Описание

Квартира с кухней-гостиной и двумя спальнями в Октябрьском на Туре.  
Особенности планировки: предчистовая

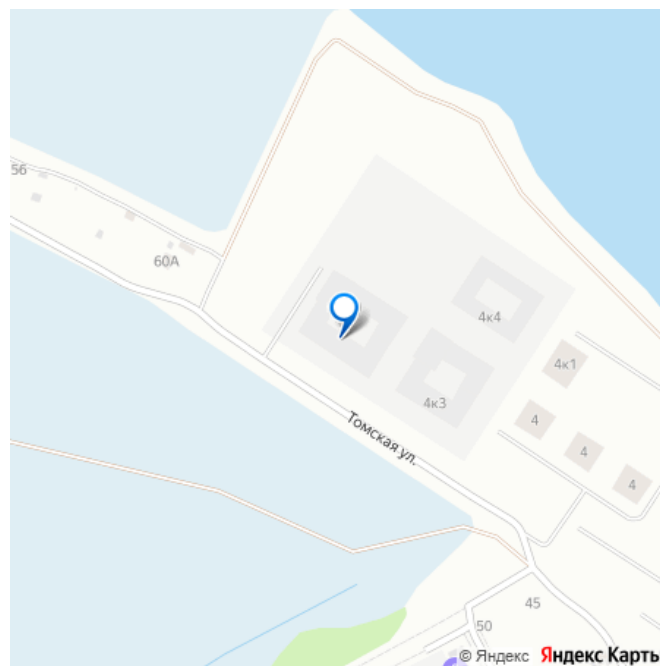
для заметок

**БРУСНИКА**

Обменяй  
квартиру  
на новую



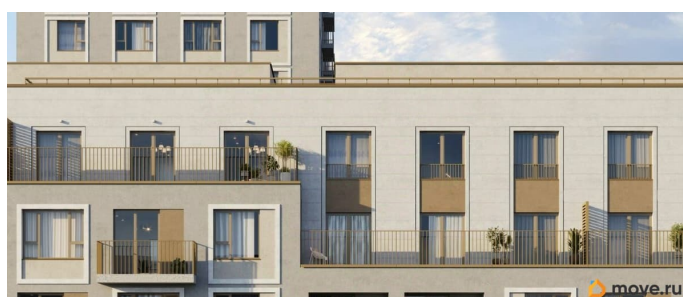
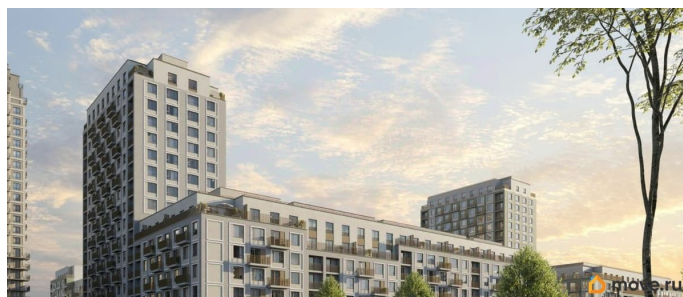
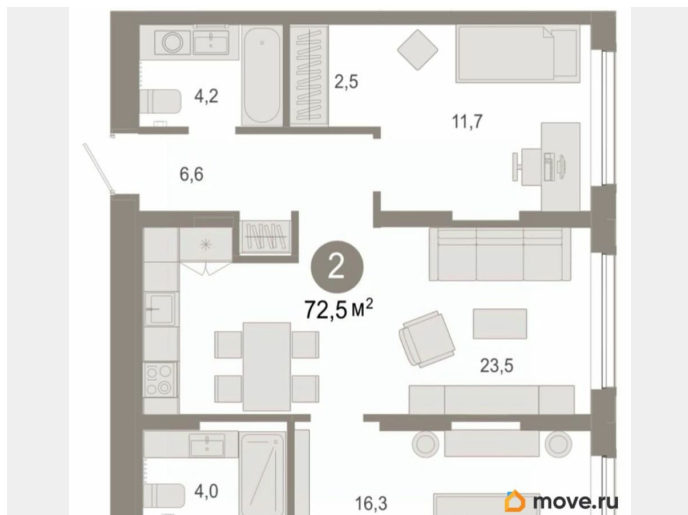
 move.ru

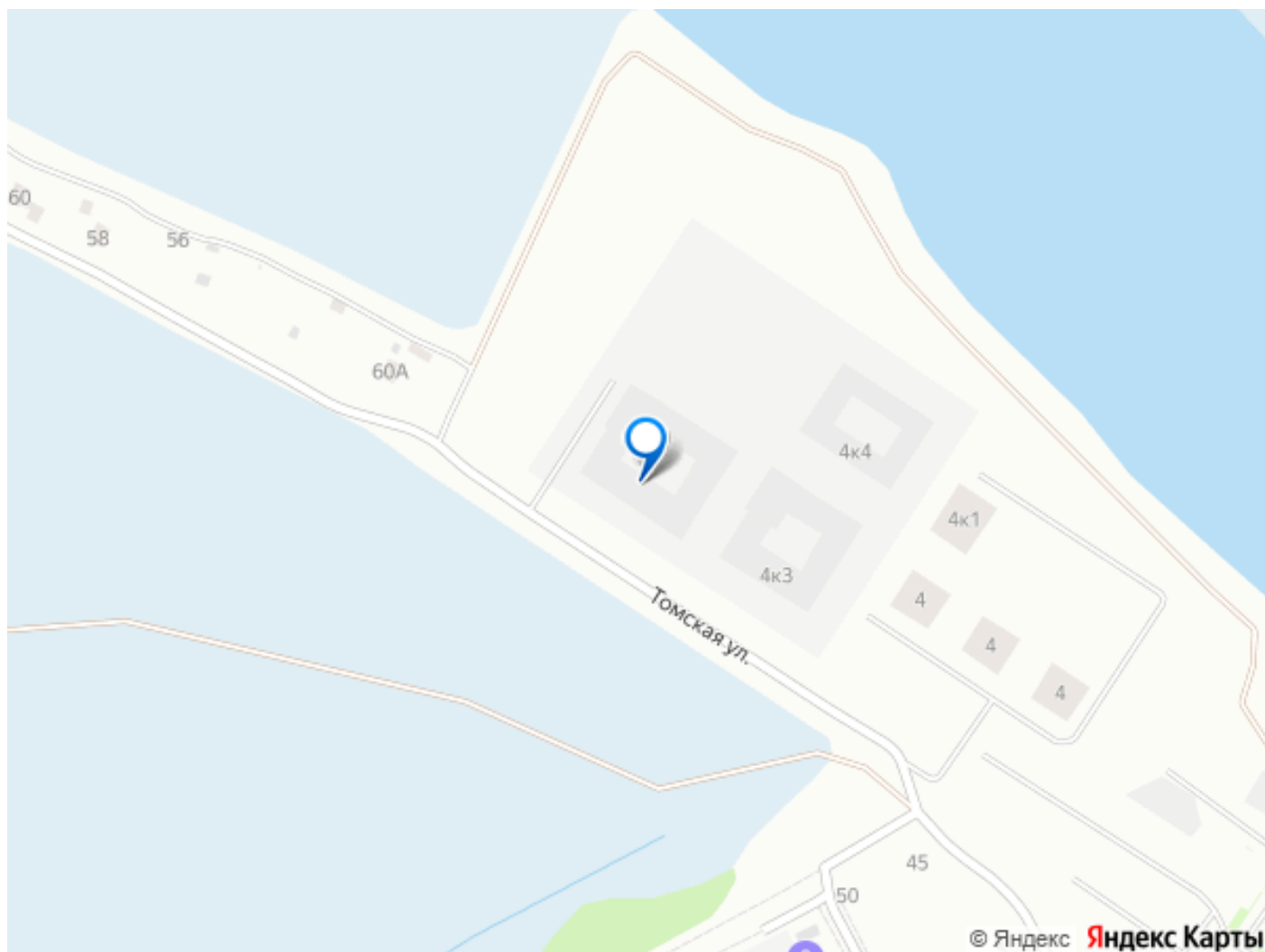


отделка, разнесённые спальни. квартиры в нашей базе: ОКТ09-Ж1.2.2. Район Проект расположен на берегу реки, в одном из самых живописных и экологичных районов Тюмени. За последние годы облик района изменился. По соседству с индивидуальной застройкой выросли многоквартирные дома. При проектировании «Октябрьского на Туре» нашей приоритетной задачей стало сохранение природного ландшафта: мы постарались деликатно вписать в него современную архитектуру. Квартал удачно расположен с точки зрения дорожной инфраструктуры. На автомобиле путь до центра города составит 15 минут. Добраться до набережной и главных тюменских достопримечательностей можно и на общественном транспорте. В пешей доступности находится автобусная остановка. Проект По мастер-плану здесь будет восемь домов. Ядро застройки составляют замкнутые кварталы переменной этажности. Их высотность понижается по мере приближения к реке. На углах участка мы разместили башни-доминанты. Одной из достопримечательностей квартала станет парк на Туре — здесь появится зеленая зона протяженностью около 6 километров для пеших и велопрогулок. Смысловая ось квартала — широкая главная улица с высаженными вдоль неё высокими деревьями. Они создают тень и работают как шумо- и пылезащитные экраны. Это место сосредоточения основных пешеходных и транспортных потоков, на сторону которых мы ориентировали большинство коммерческих помещений. Отсюда жители могут свернуть на тихие соседские улицы и попасть на внутриквартальную площадь — ещё одну точку притяжения. #2wDs9a

**БРУСНИКА**

Обменяй  
квартиру  
на новую





Move.ru - вся недвижимость России