

**Тюменская область, Тюмень, Мысовская
улица, 26к2**

9 770 000 ₽

Тюменская область, Тюмень, Мысовская улица, 26к2

Улица

[улица Мысовская](#)

Квартира

Количество комнат

2

Высота потолков

2.7 м

Жилая площадь

27 м²

Площадь кухни

24 м²

Общая площадь

73.58 м²

Этаж

10/16

Детали объекта

Тип сделки

Продам

Раздел

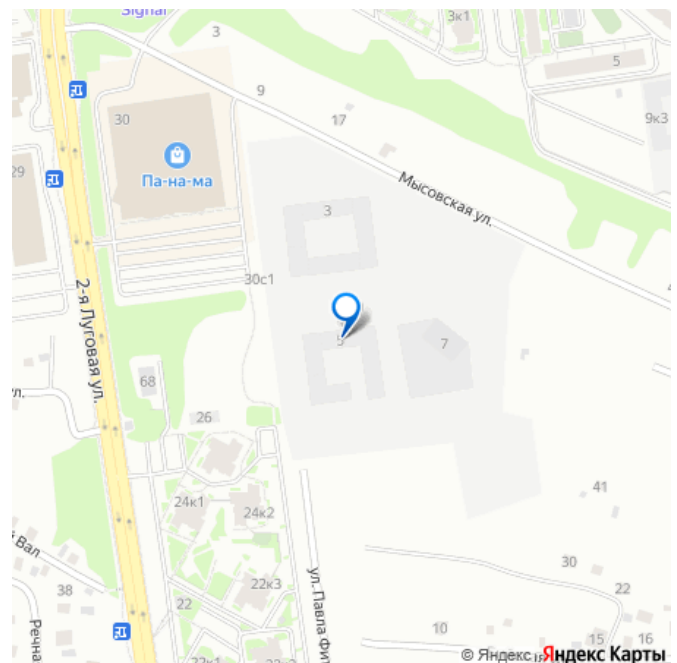
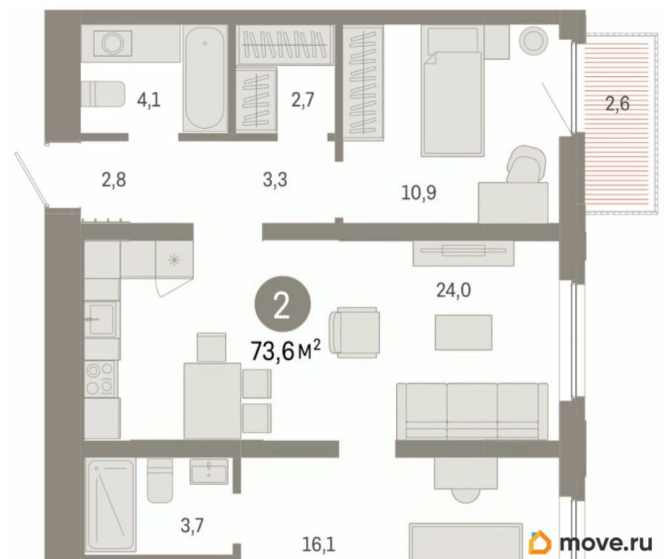
[Квартиры](#)

Тип балкона

балкон

Тип санузла

для заметок



совмещенный

Вид из окна

на улицу

Ремонт

с отделкой

Квартира в новостройке

да

Год сдачи

4 квартал 2026 г.

Покупка в ипотеку

да

возможна ипотека, лифт

Описание

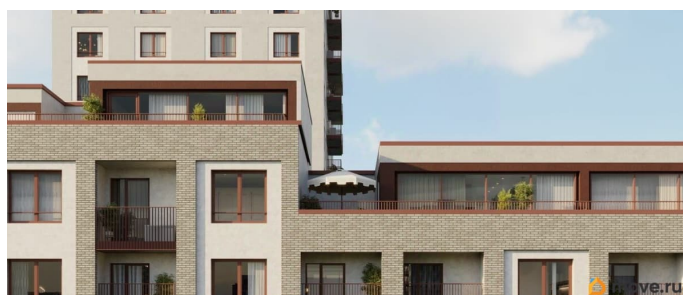
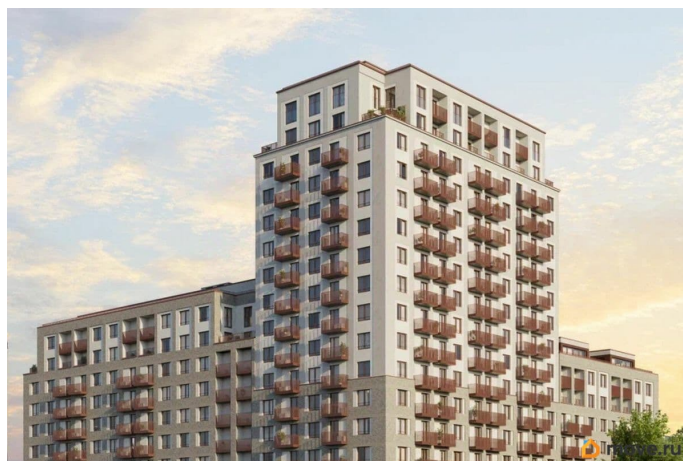
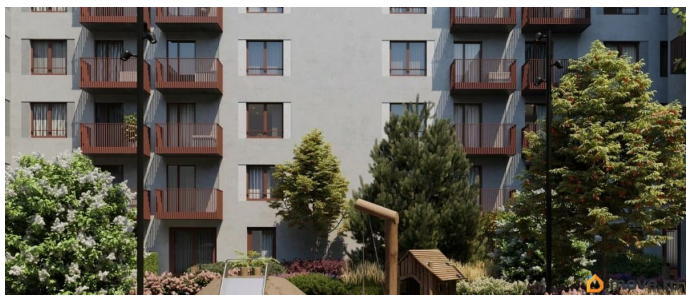
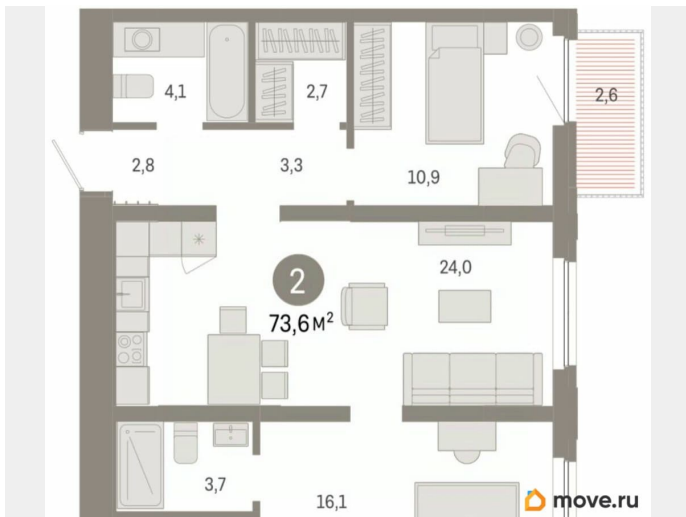
Просторная 2-комн. квартира с предчистовой отделкой в ЖК «Зарека» на 10 этаже. Общая площадь: 73.58 кв.м., жилая: 27 кв.м., площадь просторной кухни-гостиной: 24 кв.м.

Угловая квартира, окна обеспечивают равномерное освещение в течение дня. В квартире один балкон, два совмещенных санузла. Высота потолков 2.7 м. Дом монолитный, многоподъездный, переменной этажности, от 6 до 16 этажей. Квартира находится в 1-й секции высотой 16 этажей в корпусе 5-2. На этаже 8 квартир. В подъезде 1 пассажирский и 1 грузовой лифт.

Окончание строительства - 4 квартал 2026 года. Оформление сделки по договору долевого участия. Квартира с кухней-гостиной и двумя спальнями в жилом районе «Зарека». Особенности планировки: мастер-спальня, предчистовая отделка. квартиры в нашей базе: ЗРК05.2-Ж1.10.2. Проект На планировочную структуру «Зареки» повлияла близость к автомобильному мосту

Челюскинцев. Мы расположили жилые здания так, чтобы они постепенно удалялись от проезжей части. Приём напоминает лесенку: чем сильнее мост возвышается над участком застройки, тем дальше по отношению к нему стоят дома. Этот ступенчатый сдвиг позволил нам сформировать буфер между кварталами и оживлённой магистралью. Мы намерены высадить здесь высокие деревья и создать дополнительную защиту от дорожных шума и пыли. В границах нашего участка мы намерены разместить школу и два встроенных детских сада на 135 и 150 мест. Общественные пространства С севера на юг территорию будет пронизывать пешеходный бульвар. Мы мыслим это общественное пространство как главный центр притяжения. На нём будут сосредоточены основные детские игровые и спортивные зоны, места для встреч и спокойного отдыха. Он также сыграет роль мостика, ведущего к другим нашим проектам — «Европейскому кварталу» и «Дому у озера». Одна из базовых идей мастер-плана касается береговой линии. Сегодня озеленение этой территории носит стихийный характер, а прямому доступу к Туре препятствует дамба. Мы хотим благоустроить пространства у воды и открыть их для людей. Архитекторы спроектировали систему многоярусных троп и спусков к реке, смотровые площадки и места для активного отдыха и пикников.

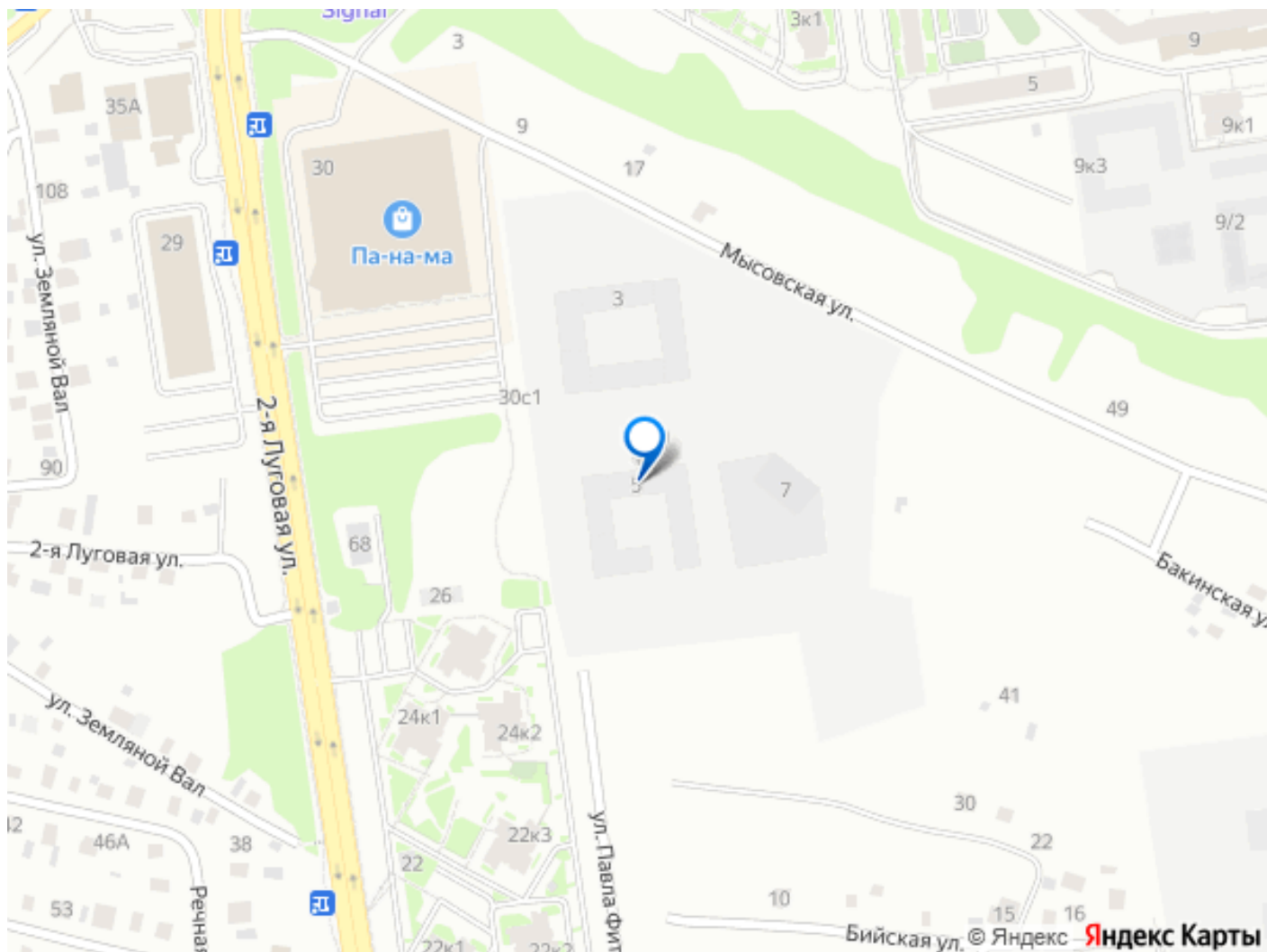
#ZWcmSO



БРУСНИКА

Скидки
на квартиры
до 38%





Move.ru - вся недвижимость России