

Брусника Тюмень, Брусника Тюмень
89251234567

Создано: 11.02.2026 в 22:21
Обновлено: 16.02.2026 в 22:23

Тюменская область, Тюмень, ул.
Тарманская, 1306

10 580 000 ₽

Тюменская область, Тюмень, ул. Тарманская, 1306

Улица

[улица Тарманская](#)

Квартира

Количество комнат

2

Общая площадь

73.6 м²

Этаж

6/16

Детали объекта

Тип сделки

Продам

Раздел

[Квартиры](#)

Ремонт

с отделкой

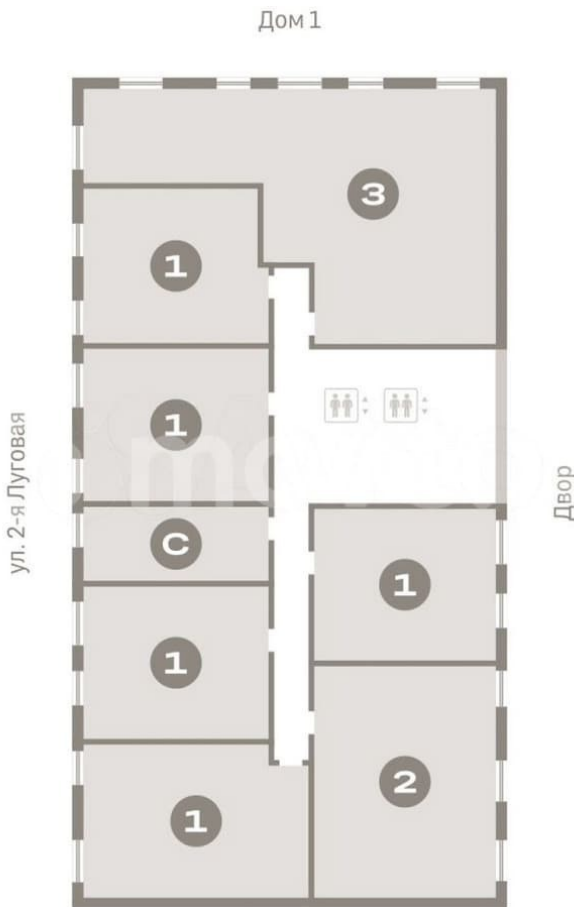
Квартира в новостройке

да

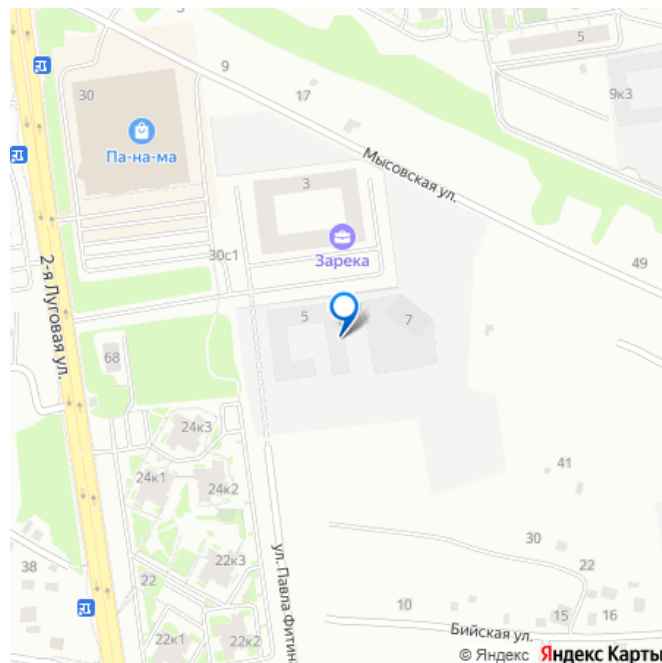
Описание

Просторная двухкомнатная квартира с предчистовой отделкой в ЖК «Зарека» на 6 этаже. Общая площадь: 73.58 кв.м., жилая: 27 кв.м., площадь просторной кухни-

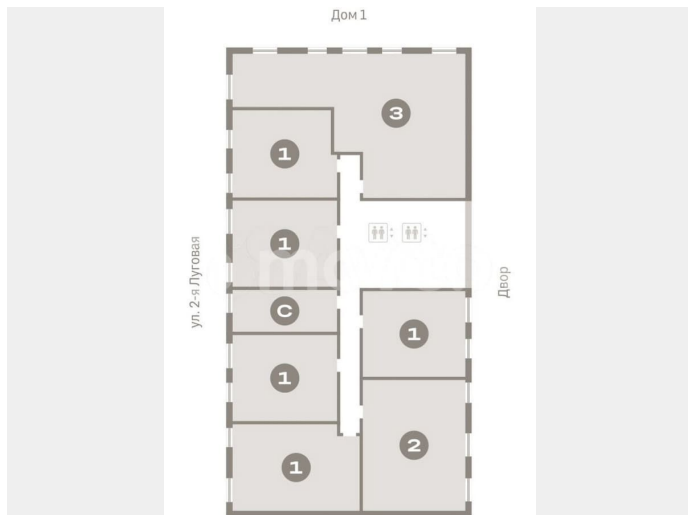
для заметок



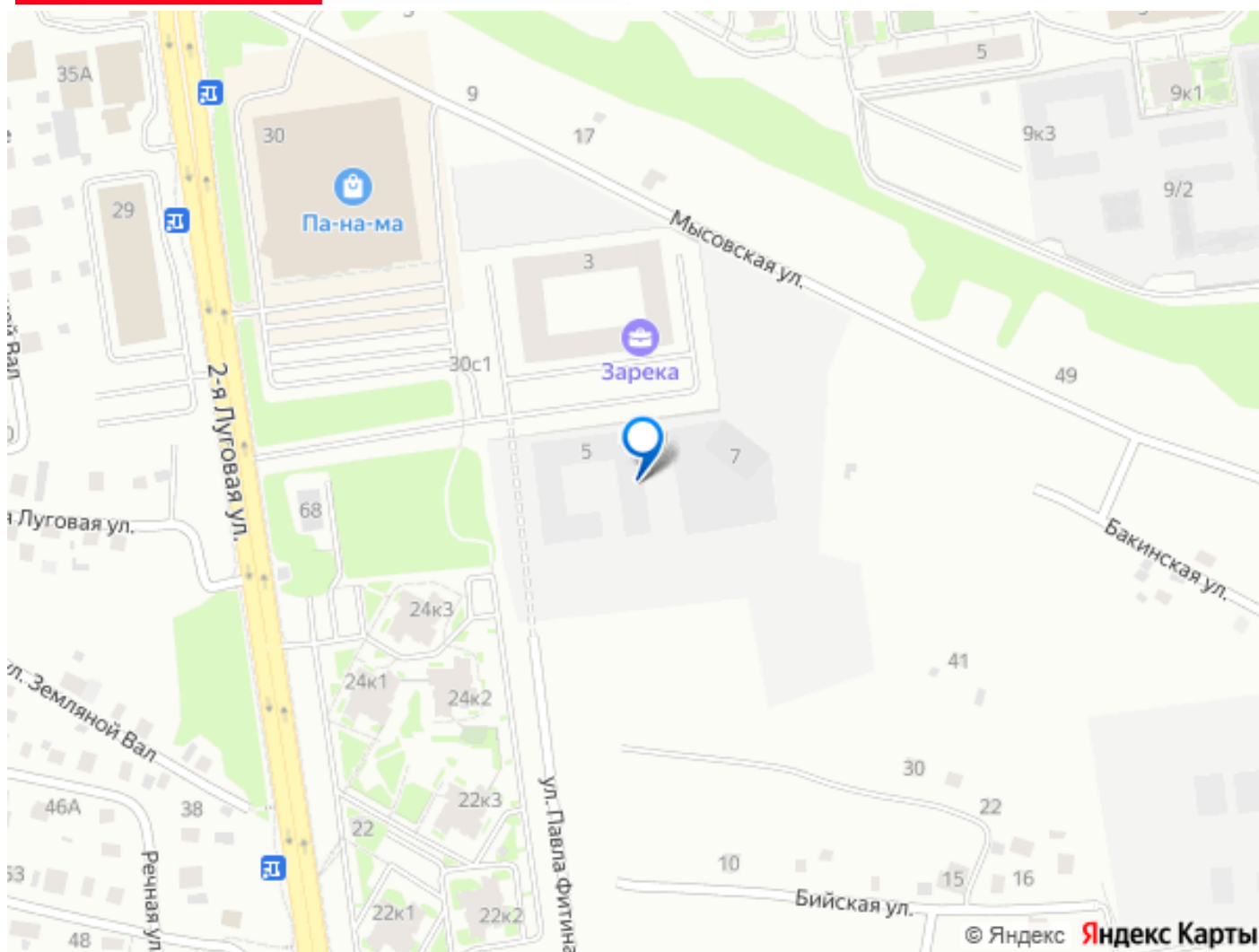
гостиной: 24 кв.м. Квартира угловая, очень светлая, естественная вентиляция при открытии окон. В квартире один балкон, два совмещенных санузла. Высота потолков 2.7 м. Дом монолитный, многоподъездный, переменной этажности, от 6 до 16 этажей. Квартира находится в 1-й секции высотой 16 этажей в корпусе 5-2. На этаже 8 квартир. В подъезде 1 пассажирский и 1 грузовой лифт. Окончание строительства - 4 квартал 2026 года. Оформление сделки по договору долевого участия. Квартира с кухней-гостиной и двумя спальнями в жилом районе «Зарека». Особенности планировки: балкон, предчистовая отделка, разнесённые спальни. № квартиры в нашей базе: ЗРК05.2-Ж1.6.2. Проект На планировочную структуру «Зареки» повлияла близость к автомобильному мосту Челюскинцев. Мы расположили жилые здания так, чтобы они постепенно удалялись от проезжей части. Приём напоминает лесенку: чем сильнее мост возвышается над участком застройки, тем дальше по отношению к нему стоят дома. Этот ступенчатый сдвиг позволил нам сформировать буфер между кварталами и оживлённой магистралью. Мы намерены высадить здесь высокие деревья и создать дополнительную защиту от дорожных шума и пыли. В границах нашего участка мы намерены разместить школу и два встроенных детских сада на 135 и 150 мест. Общественные пространства С севера на юг территорию будет пронизывать пешеходный бульвар. Мы мыслим это общественное пространство как главный центр притяжения. На нём будут сосредоточены основные детские игровые и спортивные зоны, места для встреч и спокойного отдыха. Он также сыграет роль мостика, ведущего к другим нашим проектам — «Европейскому



кварталу» и «Дому у озера». Одна из базовых идей мастер-плана касается береговой линии. Сегодня озеленение этой территории носит стихийный характер, а прямому доступу к Туру препятствует дамба. Мы хотим благоустроить пространства у воды и открыть их для людей. Архитекторы спроектировали систему многоярусных троп и спусков к реке, смотровые площадки и места для активного отдыха и пикников.



Обменяй квартиру на новую



Move.ru - вся недвижимость России