

ГК ИНКО, СЗ ИНКО  
**89251234567**

🕒 Создано: 11.02.2026 в 22:23  
Обновлено: 13.02.2026 в 22:28

**Тюменская область, Тюмень, ул. Евгения  
Войнова, 8**

**12 100 000 ₽**

Тюменская область, Тюмень, ул. Евгения Войнова, 8

**Квартира**

Количество комнат

2

Общая площадь

74.1 м<sup>2</sup>

Этаж

2/23

**Детали объекта**

Тип сделки

Продам

Раздел

[Квартиры](#)

Ремонт

без отделки

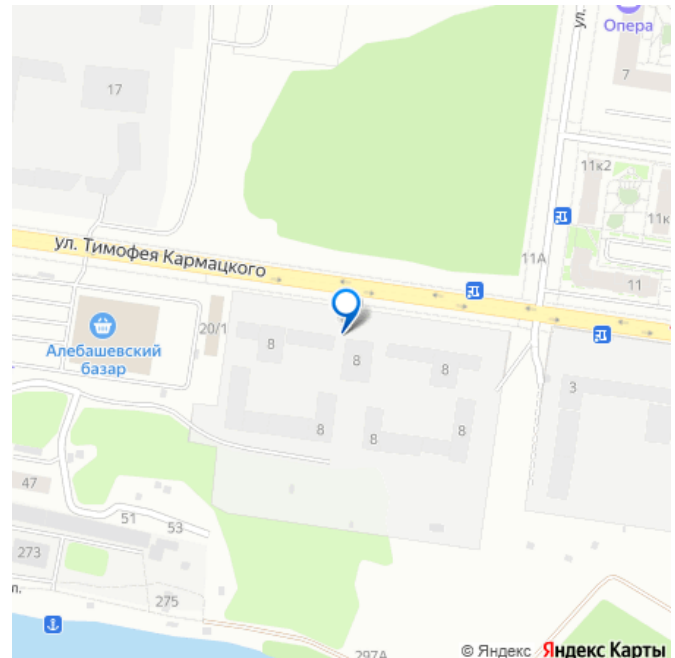
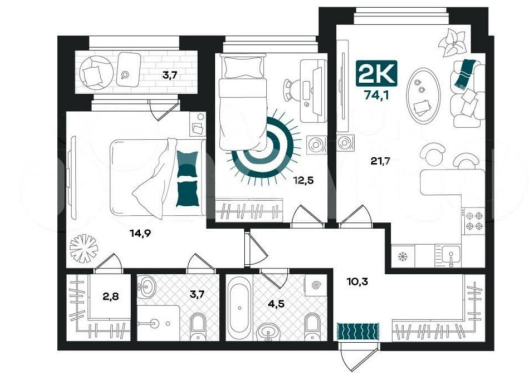
Квартира в новостройке

да

**Описание**

Жилой квартал «Добро» - это уникальный проект комфорт-класса, где эстетика сочетается с технологичностью. Авторское архитектурное решение: высота домов от 5 до 23 этажей, минимализм и классические цвета. Локация расположена в 5-м Заречном

для заметок

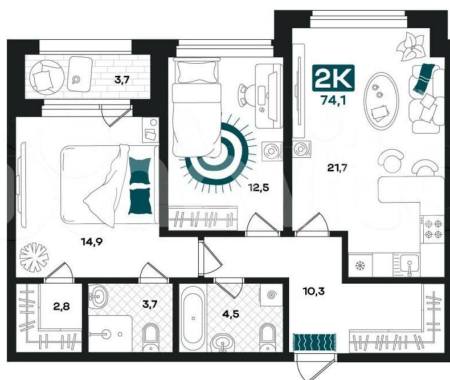


микрорайоне на пересечении улиц Тимофея Кармацкого и Евгения Войнова на первой линии главной реки города Туры. До центра города 5 минут на машине. Рядом находятся парковые зоны: лесопарк им. Гагарина и парк дружбы России и Республики Корея. В пешей доступности гастрокомплекс «Алебашевский базар», гипермаркет «Лента» и мебельный магазин «Hoff». До школы и садика всего 6 минут на машине. Также запланирована застройка еще одного детского сада и школы «Лира» с творческим уклоном в шаговой доступности. До будущего межвузовского кампуса мирового значения всего 15 минут пешком. В него будет входить спортивный комплекс, учебно-лабораторный комплекс, технопарк, конгресс-центр. Благоустройство:

- Закрытый двор и пост охраны 24 на 7; —
- Уютный двор с экологичными детскими площадками, беговыми дорожками и спортивными зонами; —
- На прилегающей территории предусмотрен памп-трек для скейтеров; —
- Зоны отдыха для медитаций; —
- Подземный паркинг и кладовые помещения.

Подъезды: — Вход с уровня земли; — На первых этажах – лапомойки, гостевые санузлы и мягкие зоны для ожиданий; — В колясочных установлены специальные крепления для велосипедов, а также полки для инвентаря. — Квартыры: — Более 30 уникальных планировок; — В секции 1.1 и 1.7 квартиры с готовым ремонтом, водонагревателем и «Умным домом»; — Квартыры с эркерными окнами и видом на реку; мастер-спальнями и гардеробными. В самом сердце квартала расположено уникальное пространство – гранд-лобби. Только жители квартала будут иметь доступ к зонам коворкинга, местам для переговоров и отдыха, игровой комнате с приставкой. Высокие потолки 7 метров, панорамные окна

и мерцающие огни люстр добавляют больше воздуха и света в элегантные холлы гранд-лобби. Пространство станет центром притяжения, где завязываются дружеские связи между соседями и создаются воспоминания. Срок сдачи IV кв 2027 г.

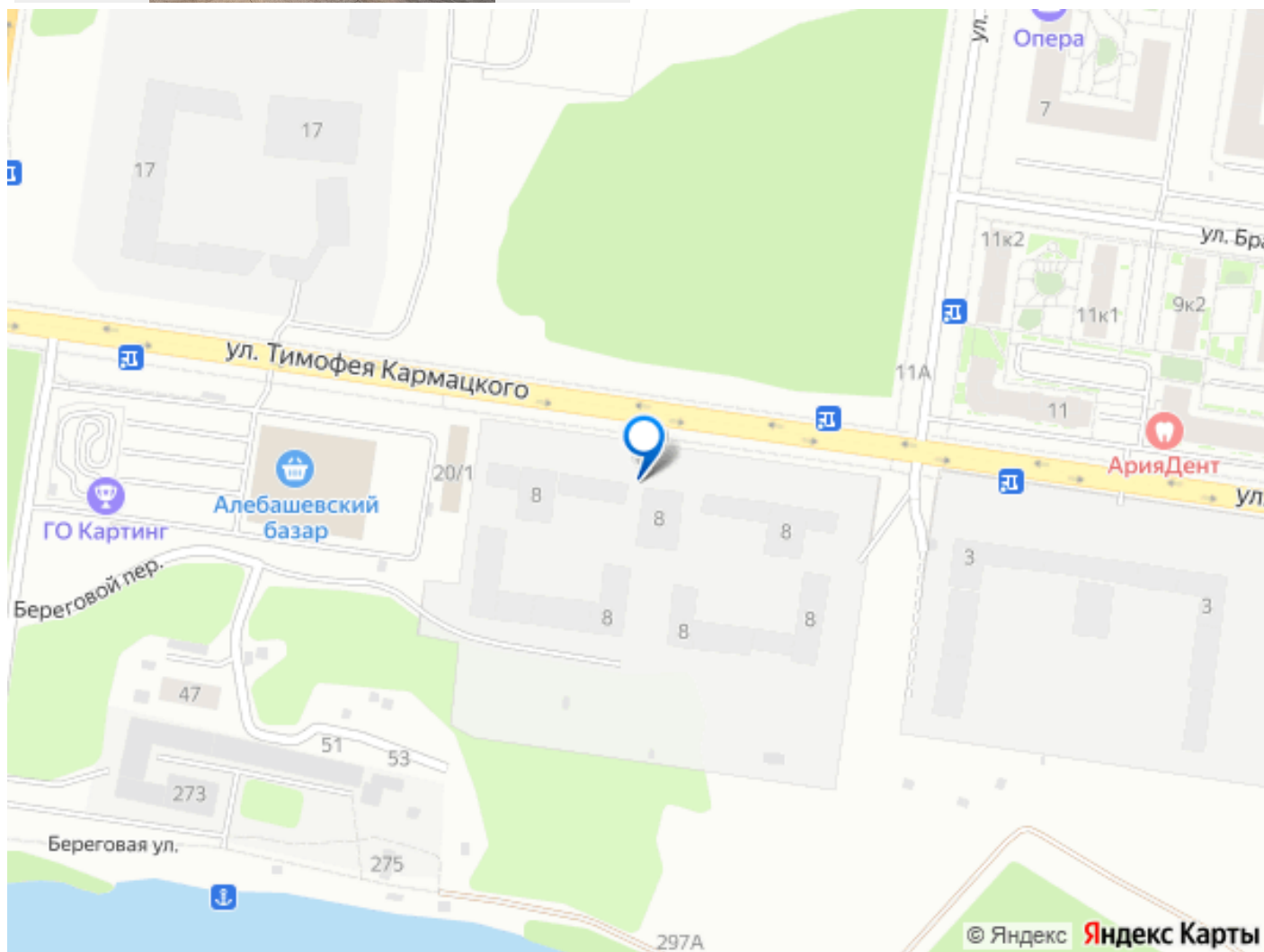
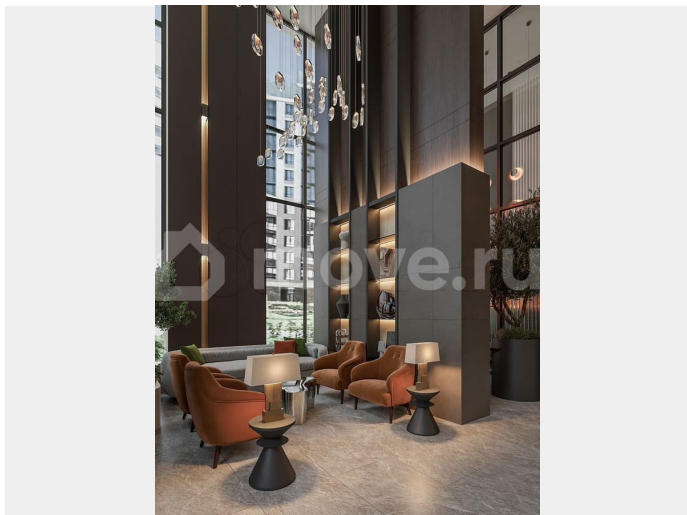


Секция 1.4  
План 2-4 этажа



Секция 1.4  
План 2-4 этажа





Move.ru - вся недвижимость России