

Тюменская область, Тюмень, ул. Василия Малкова, 21

8 266 675 ₽

Тюменская область, Тюмень, ул. Василия Малкова, 21

для заметок

Квартира

Количество комнат

2

Общая площадь

74.1 м²

Этаж

7/15

Детали объекта

Тип сделки

Продам

Раздел

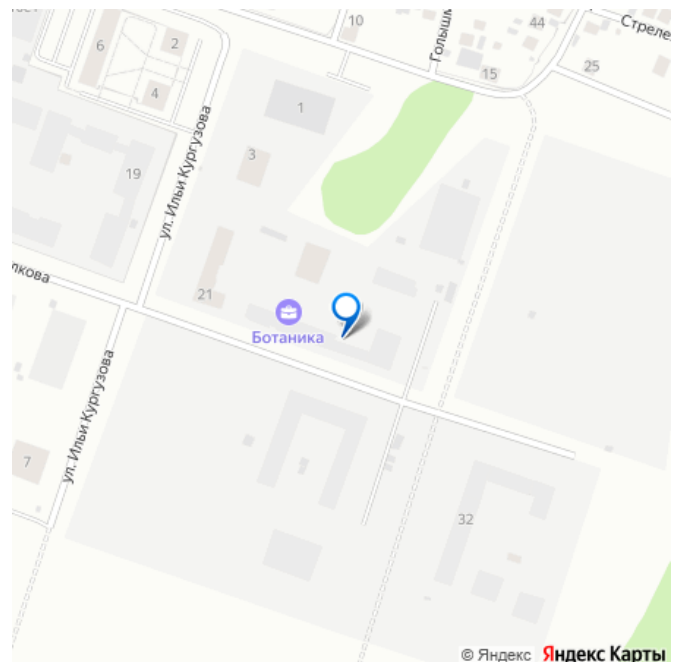
[Квартиры](#)

Ремонт

с отделкой

Квартира в новостройке

да



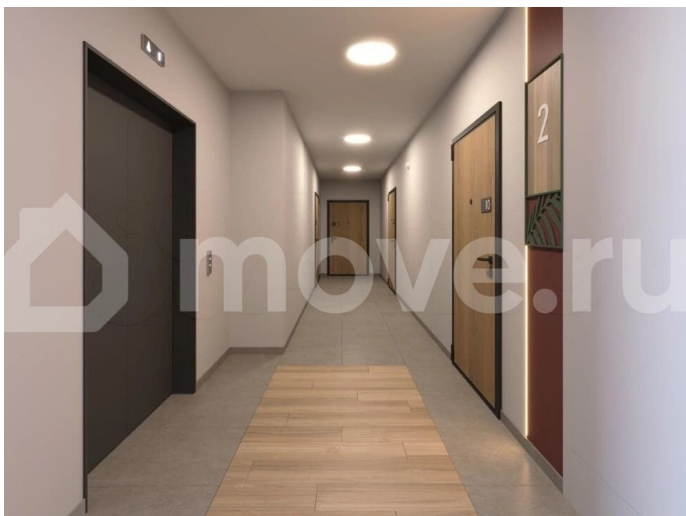
Описание

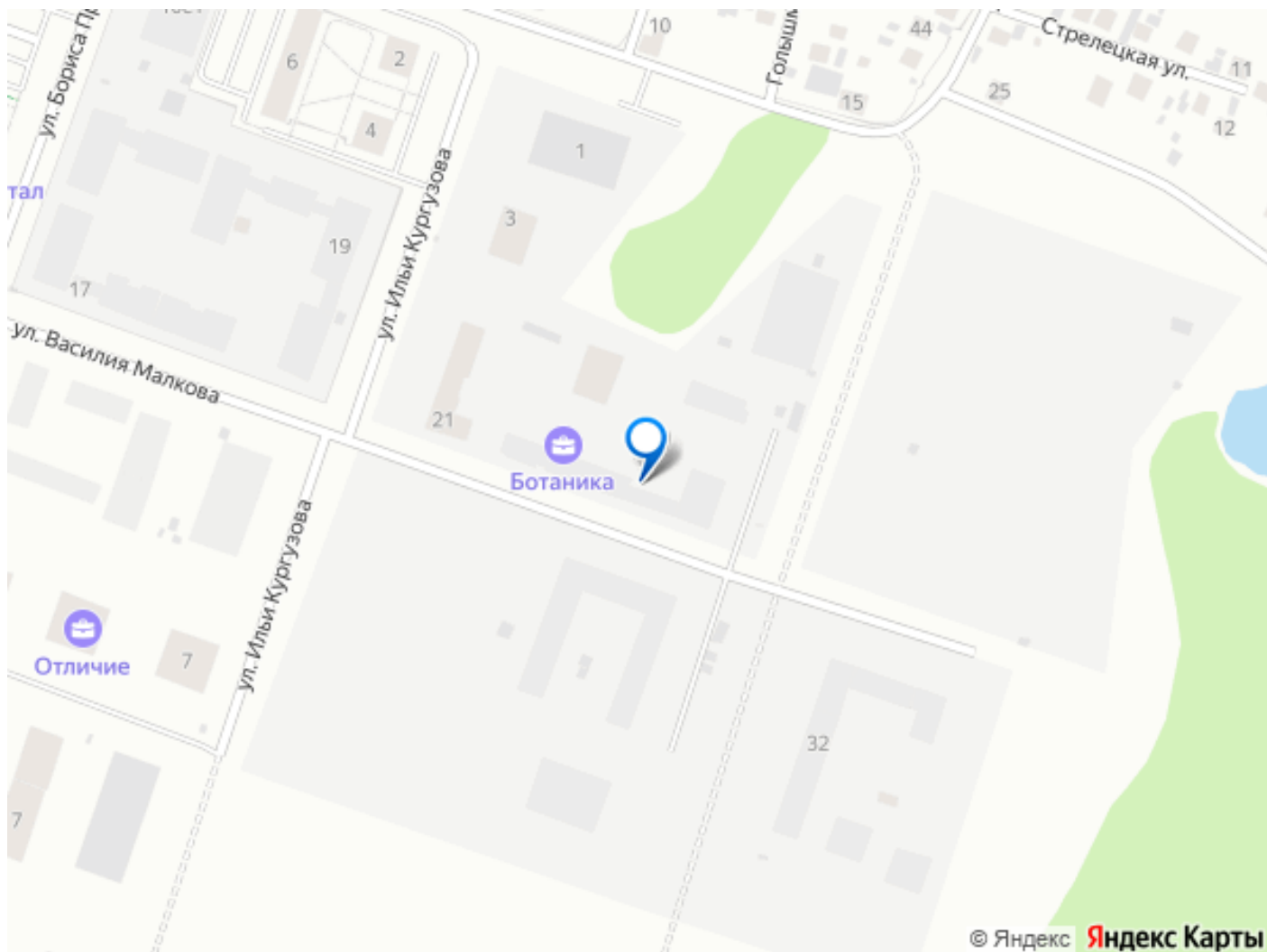
ЖК «Ботаника» в Тюмени — квартал, где гармония природы встречается с современным комфортом! Расположен в зеленом сердце города, в перспективном районе Комарово Парк, окруженном лесопарками. Это заботливый проект от

надежного застройщика «Талан»,
объединившего многолетний опыт и лучшие
современные стандарты. Ключевые
преимущества и плюсы жилого комплекса: **
АВТОРСКАЯ АРХИТЕКТУРА И ЭСТЕТИКА —
Объемные отдельно стоящие здания с
выразительным ритмом фасадов. — Эркеры,
французские балконы и декоративные рамки.
— 12 оттенков и 9 вариантов кладки кирпича
— уникальный, дорогой внешний вид. —
Единый стиль: даже корзины под
кондиционеры гармонично вписаны в фасад.
** СВОЙ ПРОГУЛОЧНЫЙ ПРОМЕНАД — ЦЕНТР
ЖИЗНИ КВАРТАЛА — Пространство для всех
поколений: зоны отдыха, игр и спорта. —
Место для встреч, прогулок и активного
отдыха прямо внутри квартала. ** ДОМ
НАЧИНАЕТСЯ С ПАРАДНОЙ: КОМФОРТ С
ПОРОГА — Просторные стильные холлы с
индивидуальным дизайном и велком-зонами.
— Бесшумные скоростные лифты. — Удобно
для всех: входы с уровня земли, прозрачные
раздвижные двери, понятная навигация. —
Сквозные подъезды — свободный проход во
двор. — Колясочные с креплениями для
велосипедов уже при входе. ** УНИКАЛЬНЫЕ
ПЛАНИРОВОЧНЫЕ РЕШЕНИЯ (более 50
вариантов!) — Широкий выбор: от студий до
роскошных квартир 3+ и 4+. —
Эксклюзивные опции: квартиры с отдельным
входом, окном в ванной, кладовкой на кухне.
— Пространства для жизни: спальни с
кабинетом, гардеробные, прачечные, мастер-
спальни. — Виды на сквер и лесной массив. **
ГОТОВЫЙ РЕМОНТ ОТ ЗАСТРОЙЩИКА (под
ключ) — Качественные и экологичные
материалы. — Теплый ламинат с текстурой
под дерево. — Межкомнатные двери с
остеклением, обои под покраску (визуально
увеличивают пространство). — Натяжные
потолки, ниши под шторы. — В санузлах —

керамогранит и полноценная сантехника (ванна, унитаз, раковина с тумбой и зеркалом). ** ДВОРЫ, ВДОХНОВЛЕННЫЕ ПРИРОДОЙ — Безбарьерная среда, разделенная на зоны для всех. — Для детей: игровые площадки, сухой фонтан. — Для подростков: лаунж-зоны. — Для взрослых: теневые зоны отдыха под перголами. — Для спорта: площадка для стритбола и воркаут. — Особое озеленение: мини-парки трав, парк камней, хвойные деревья и кустарники. **

ИДЕАЛЬНОЕ МЕСТОПОЛОЖЕНИЕ И ИНФРАСТРУКТУРА — Район Комарово Парк — зеленое сердце Тюмени в окружении 3 лесопарков. — Развивающийся район-город: в перспективе — вся инфраструктура для 50 000 жителей. — Уже сейчас в шаговой доступности: Детские сады, гимназия, общеобразовательная школа, школа искусств. Современная поликлиника (детское и взрослое отделения). Бары, рестораны. Вело- и скейт-площадки. Остановки общественного транспорта в радиусе 500 м. — Всего 20 минут на машине до делового центра города. ЖК «Ботаника» — это не просто квартира, это образ жизни в гармонии с природой, не выезжая за пределы города. Это продуманное до мелочей пространство для насыщенной, комфортной и счастливой жизни вашей семьи! Свяжитесь с нами, чтобы подобрать идеальную планировку и узнать об актуальных акциях!





Move.ru - вся недвижимость России