

Новосёлова Алиса, Риелтор

89251234567

🕒 Создано: 31.03.2026 в 23:04

🔄 Обновлено: 02.04.2026 в 23:05

**Тюменская область, Тюмень, ул. Минская,
94**

12 290 000 ₺

Тюменская область, Тюмень, ул. Минская, 94

Улица

[улица Минская](#)

Квартира

Количество комнат

2

Общая площадь

76.4 м²

Этаж

6/11

Детали объекта

Тип сделки

Продам

Раздел

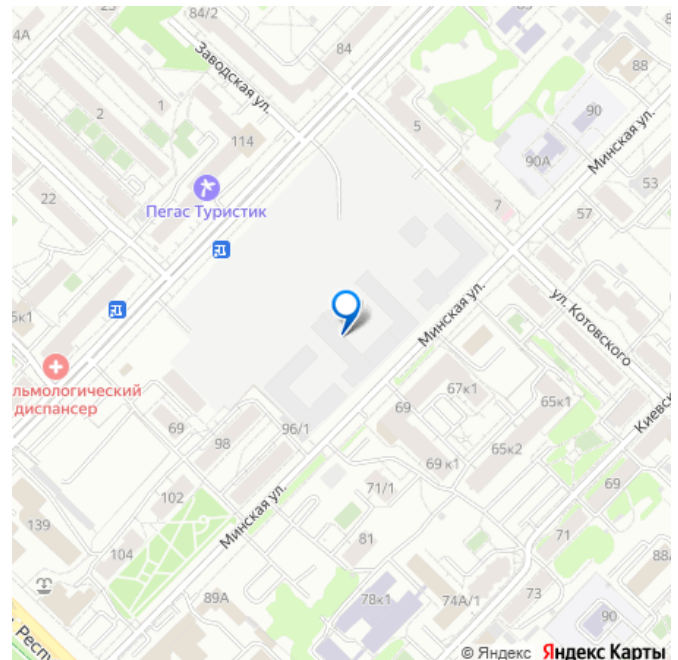
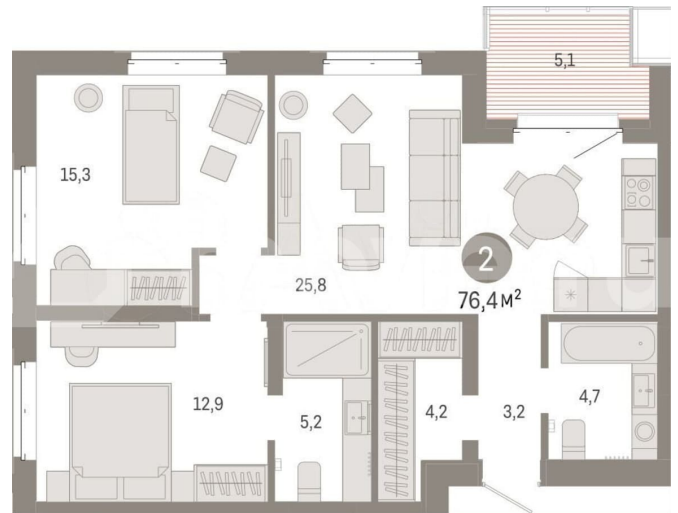
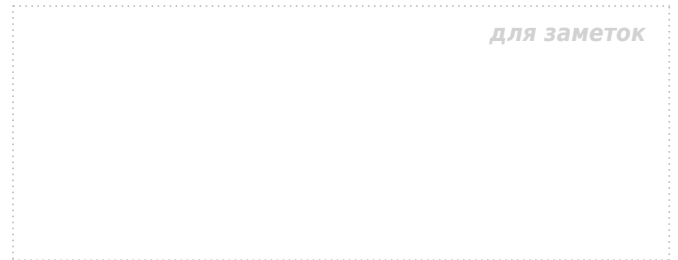
[Квартиры](#)

Ремонт

с отделкой

Квартира в новостройке

да

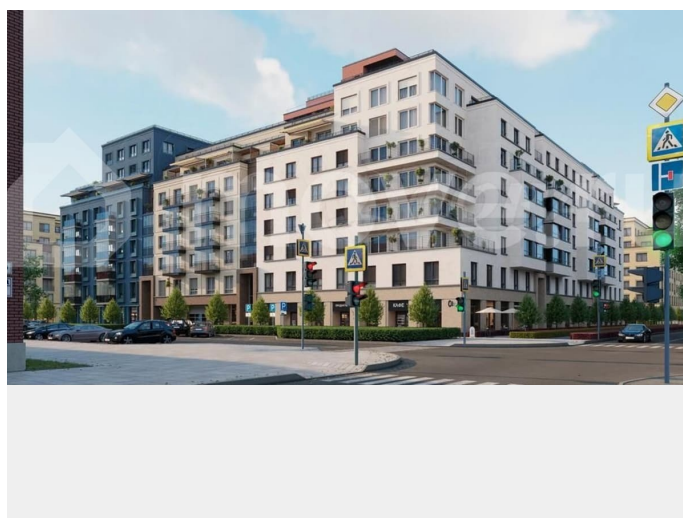
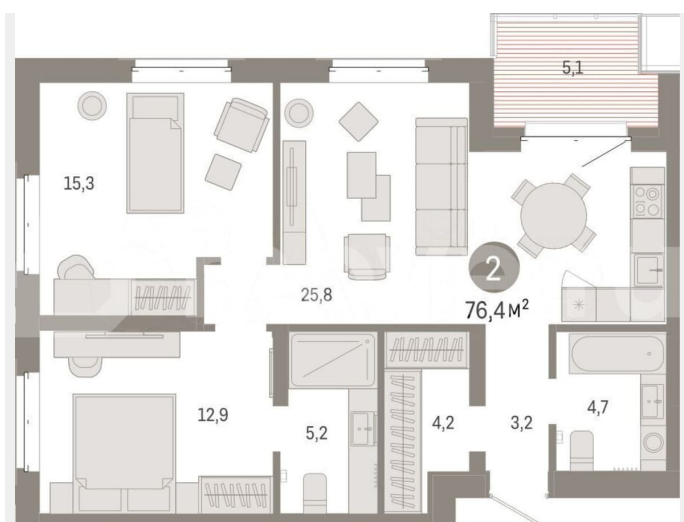


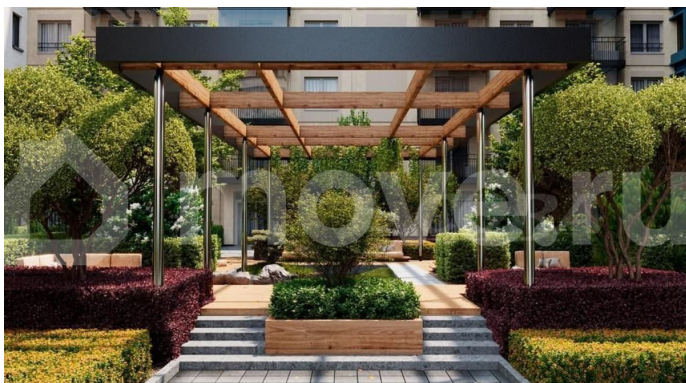
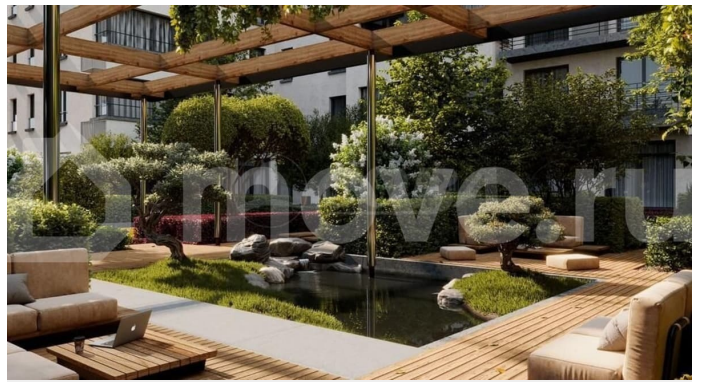
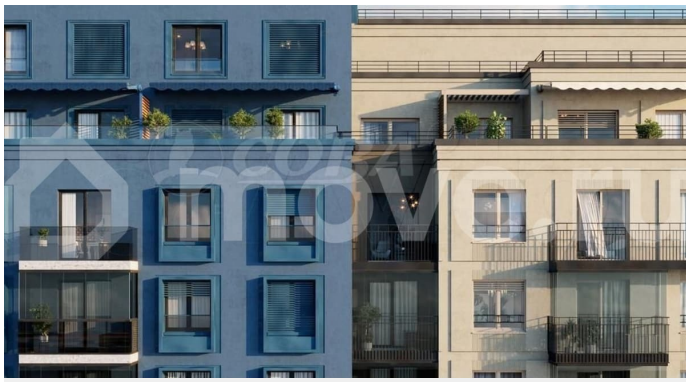
Описание

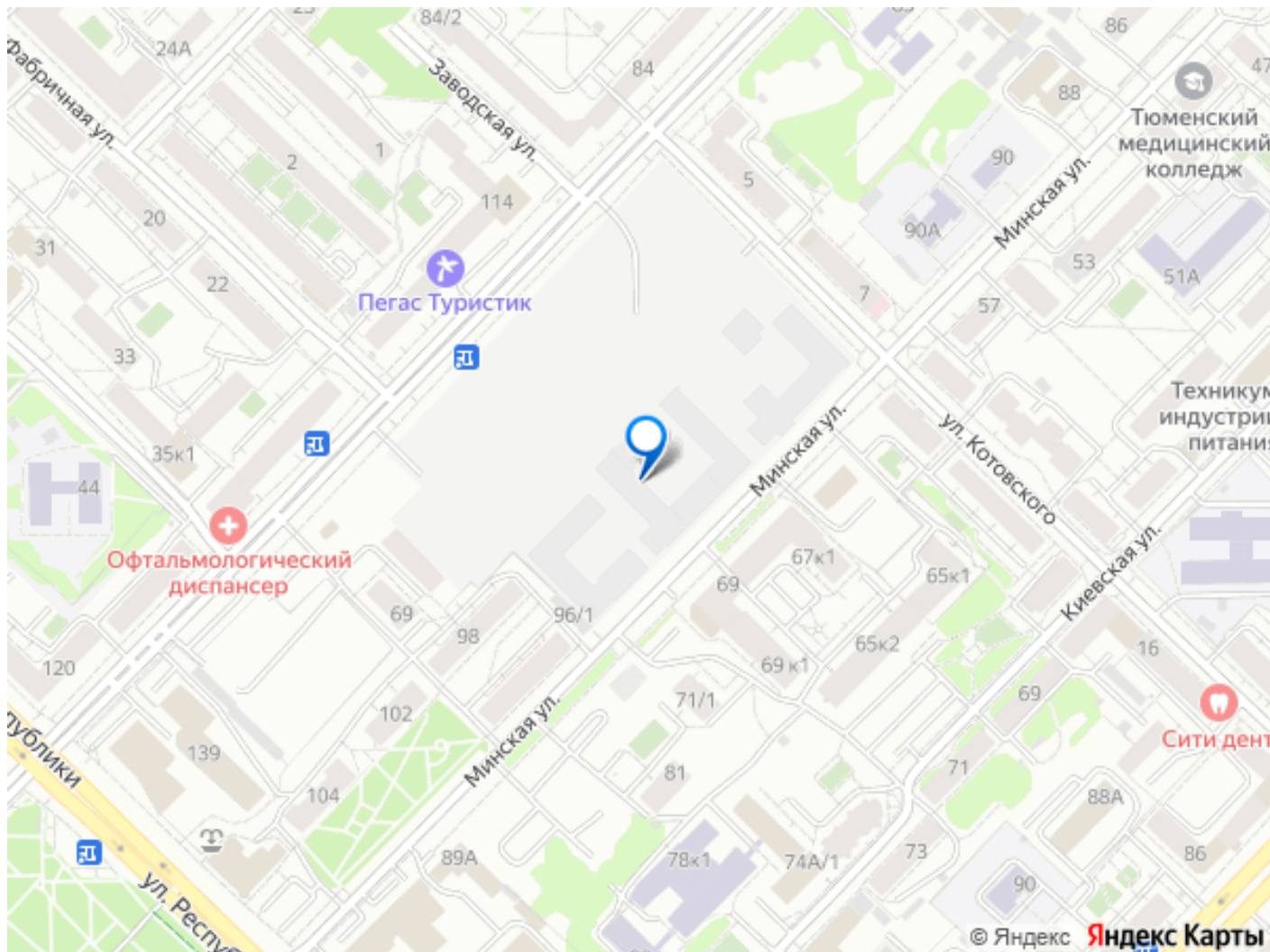
Код предложения ID 821229. 2 комнатная квартира с улучшенной черновой отделкой в монолитно-каркасном доме. Квартира находится на 6 этаже, общая площадь 76.38

кв.м. Дом расположен в г. Тюмень в ЖК
Кварталы «На Минской». Срок сдачи дома 1
квартал 2027 года. Квартиру можно купить с
помощью: наличных средств, ипотеки
Особенности ЖК: — Хайфлет — Программа
Обмена — Сити-хаус — Квартиры с террасами
Кварталы «На Минской» - живи в шаге от
делового центра города. В областной
столице в границах улиц Республики,
Котовского, Холодильной и Минской
находятся среднеэтажные дома с
несколькими башнями, гармонично
вписанные в городскую среду. Первый дом -
это замкнутый квартал в 7 и 9 этажей, с
башней-доминантой из 17 уровней. Секции
выделены белым, бежевым, синим и
кирпичным цветами. Впервые в проектах
застройщика появятся защищающие от
солнца козырьки - они будут на террасах
верхних этажей в нескольких секциях.
Угловой дом — особый архитектурный
элемент квартала «На Минской». Первый
этаж предусматривает только коммерческие
помещения. Выше есть особенные квартиры
— с террасами и выходом на кровлю. Для
приватности они огорожены палисадником -
тут можно проводить время всей семьёй в
любое время года. А в главной спальне для
удобства спроектировали душевую и
гардеробную. К тому же это эстетично — нет
лишней мебели в комнате. Квартиры сдают в
предчистовой отделке: уже залита стяжка с
изоляцией, ровные межкомнатные стены и
перегородки, электрика и слаботочка.
Предусмотрены и лобби для отдыха жителей,
входные группы оснащены двойным светом и
панорамными окнами. В каждой секции есть
зеркало и мягкая зона. Из паркинга можно
подняться сразу на свой этаж. На цокольном
уровне предусмотрены велосипедные и
кладовые, попасть к ним можно со двора и из

подъезда — воспользовавшись магнитным ключом. Для безопасности установлены камеры видеонаблюдения. металлические двери и сейфовый замок. Во дворах есть детские площадки, лаунж и воркаут зоны, функциональные газоны. Покрытие выполнено из дерева, камня и гравия. В центре — пруд и уединённые мягкие зоны для отдыха и чтения. Озеленение рассчитано на все сезоны. Во дворах оно многоярусное: сверху - взрослые деревья и высокие кустарники, ниже - кустарники среднего размера, ещё ниже - травы и газон. Предусмотрен «соседский центр» для учёбы, работы, детских праздников, мастер-классов, общедомовых собраний, встреч с друзьями. Рядом Тюменский технопарк, Большой Драматический театр, торговые и бизнес-центры. Развитая социальная инфраструктура: детские сады, школы, Тюменский индустриальный и медицинский университеты, спорткомплекс, медцентры и поликлиники. Вблизи автобусные остановки — добраться можно до любой точки города. Выбирая современный район в центре города, выбирай - кварталы «На Минской». С заботой о комфорте каждого жителя!







Move.ru - вся недвижимость России