

Создано: 31.03.2026 в 23:13

Обновлено: 02.04.2026 в 23:15

Орбита. Планета новостроек., Риелтор **89251234567**

**Тюменская область, Тюмень, ул
Ю.Р.Г.Эрвье, 34**

9 800 000 ₹

Тюменская область, Тюмень, ул Ю.Р.Г.Эрвье, 34

Улица

[улица Ю.Р.Г.Эрвье](#)

Квартира

Количество комнат

2

Общая площадь

76.9 м²

Этаж

6/19

Детали объекта

Тип сделки

Продам

Раздел

[Квартиры](#)

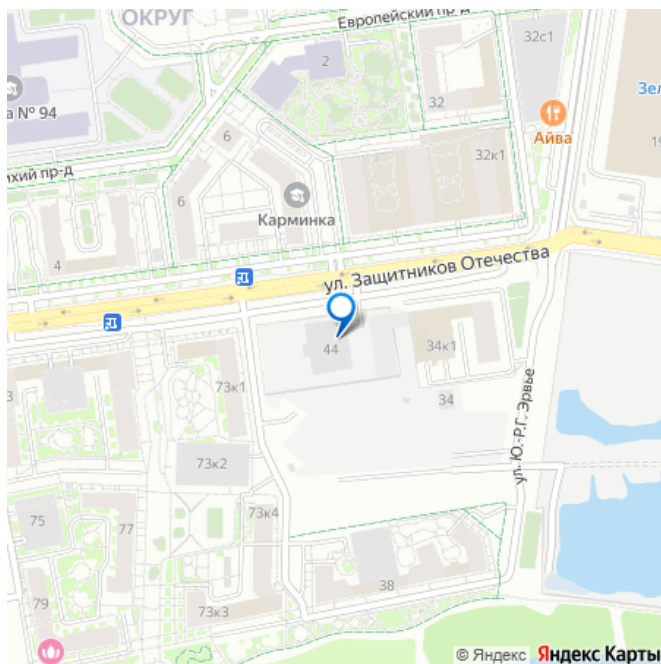
Ремонт

с отделкой

Квартира в новостройке

да

для заметок

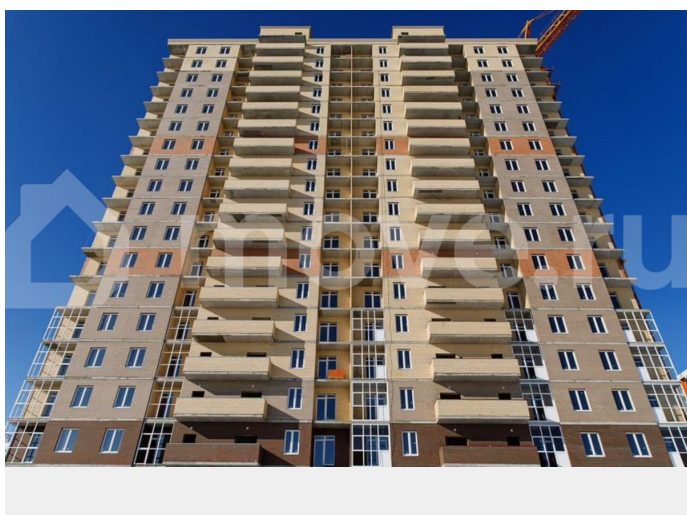
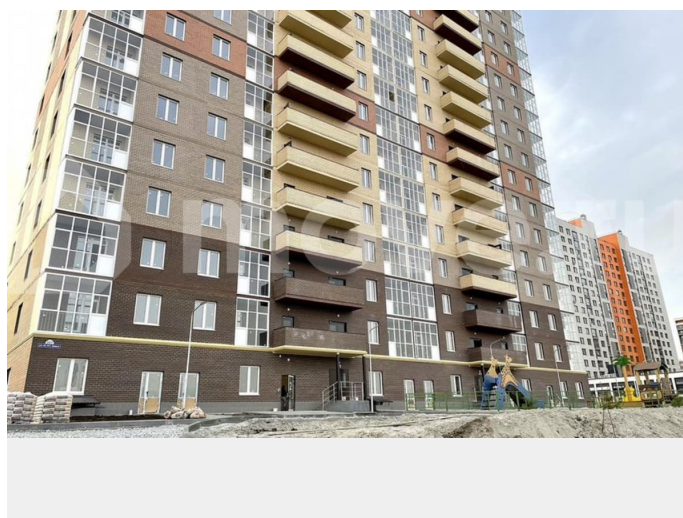
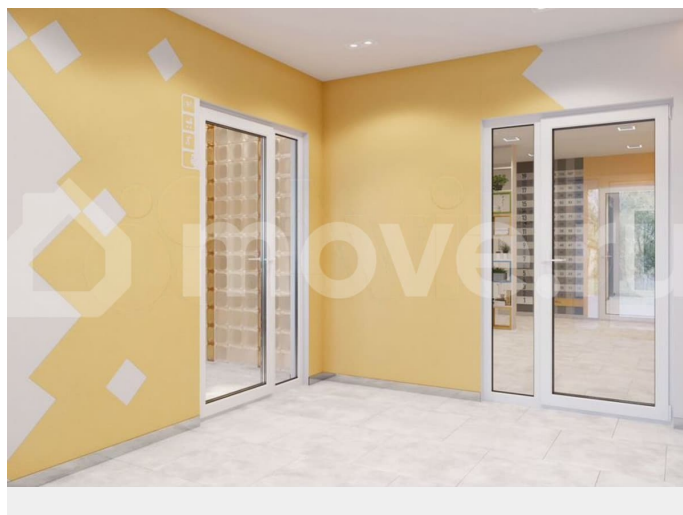
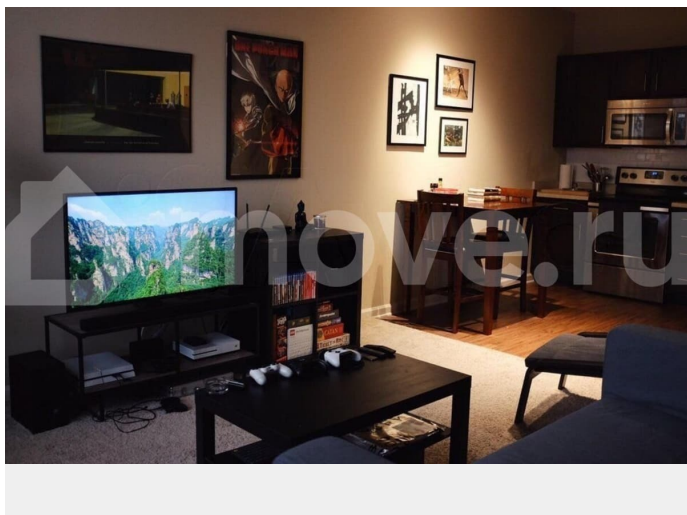


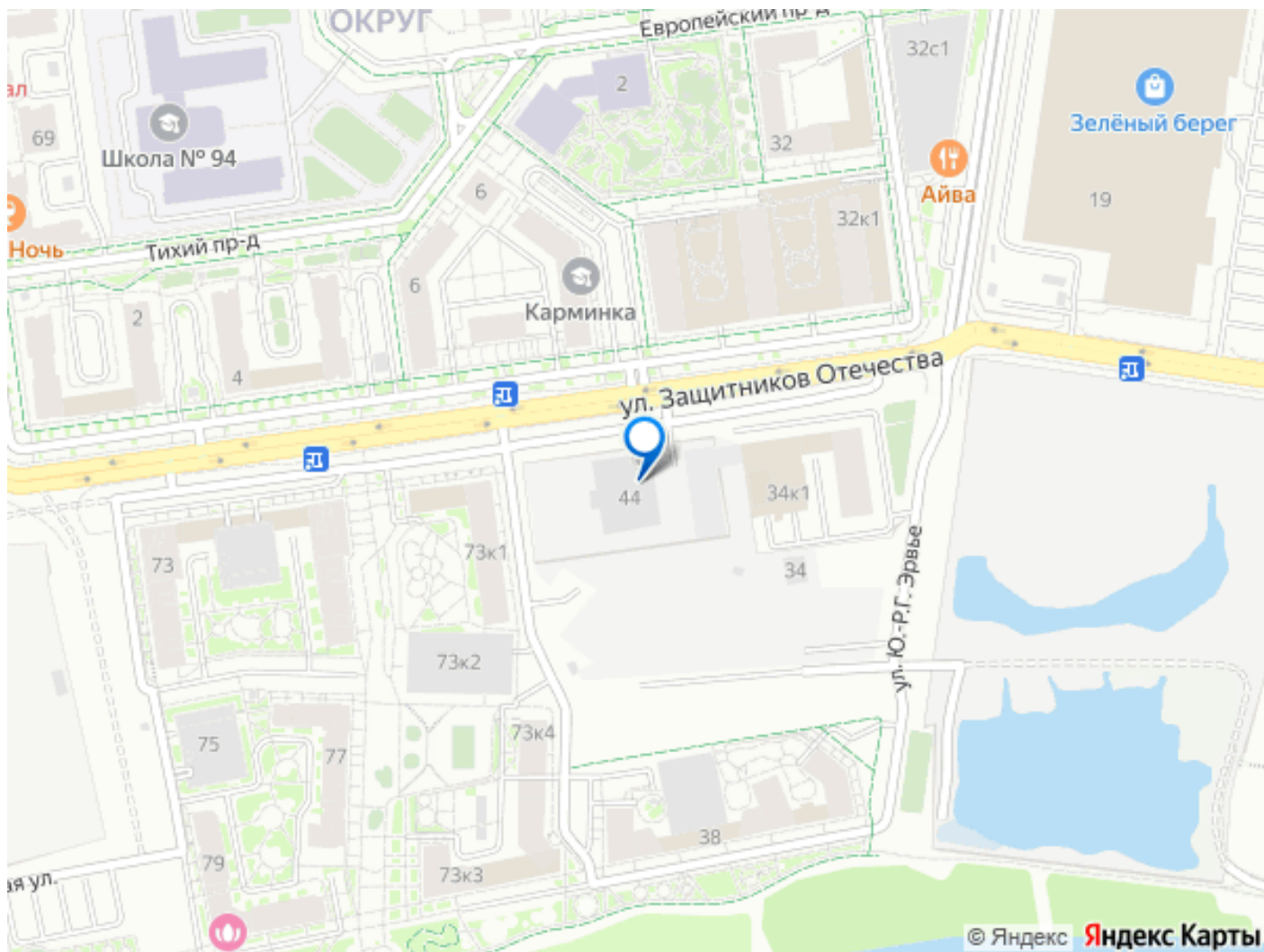
Описание

Жилой Комплекс «Набережный Квартал»:
Ваша Новая Жизнь в Сердце Тюмени
Представляем вашему вниманию
«Набережный квартал» — современный

жилой комплекс высокого уровня комфорта, который меняет представления о городской жизни. Расположенный в динамично развивающемся и любимом жителями заречной части Тюмени, с доступом к центру города всего за 5 минут. ? Архитектура и Облик Проект включает в себя три 19-этажных здания, выполненных в надёжном монолитно-каркасном исполнении с элегантной облицовкой из керамического кирпича. Авторская отделка холлов на первых этажах и сквозные проходы в подъезды создают ощущение пространства и стиля с самого порога. Высокие трехметровые потолки и увеличенные до 1,7 метра окна наполняют квартиры светом и воздухом, а сплошное остекление лоджий придает фасадам современный вид. Квартиры для Современной Жизни В «Набережном квартале» вы найдете продуманные до мелочей планировки, отвечающие самым высоким требованиям. Комплекс предлагает квартиры площадью от 43 до 78 м² с просторными кухнями-гостиными, которые станут центром притяжения для всей семьи. Для особого удобства предусмотрены спальни, имеющие собственную отдельную ванную комнату. Все квартиры сдаются с предчистовой отделкой, что позволяет вам воплотить в жизнь любые внутренние решения без лишних затрат времени и сил. Инфраструктура и Расположение Одно из главных преимуществ комплекса — его расположение. В радиусе 500 метров есть всё необходимое для комфортной жизни: детские сады, школы, магазины и крупные торговые центры. Исторический центр города находится всего в десяти минутах езды. Во дворах оборудованы современные и безопасные детские игровые площадки. Для

автовладельцев предусмотрены два многоуровневых паркинга и гостевые парковочные места. Приватный двор с закрытым входом для посторонних обеспечивает спокойствие и безопасность жителей. «Набережный квартал» — это не просто место для жизни. Это пространство, где каждая деталь продумана для вашего уюта и удовольствия. Откройте для себя новый уровень жизни в Тюмени





Move.ru - вся недвижимость России