

Тюменская область, Тюмень, ул.

Судостроителей, 50

8 550 000 ₽

Тюменская область, Тюмень, ул. Судостроителей, 50

Улица

[улица Судостроителей](#)

Квартира

Количество комнат

2

Общая площадь

76 м²

Этаж

1/17

Детали объекта

Тип сделки

Продам

Раздел

[Квартиры](#)

Ремонт

с отделкой

Квартира в новостройке

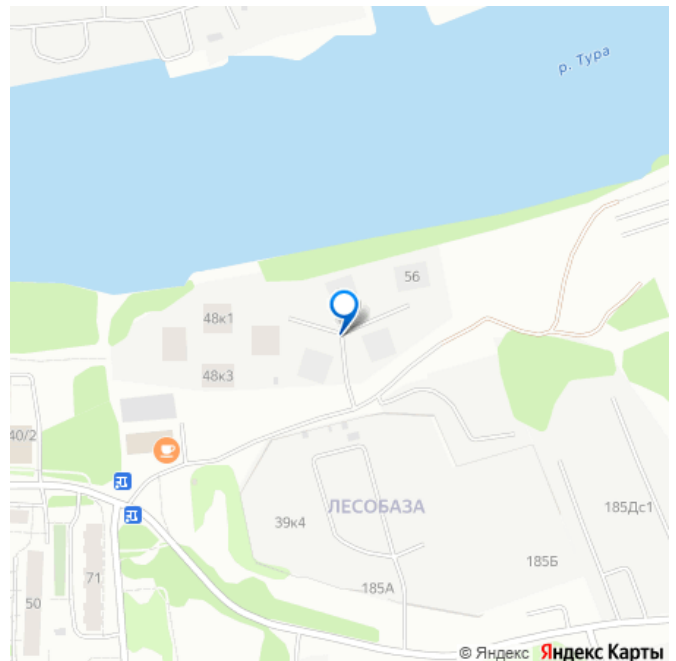
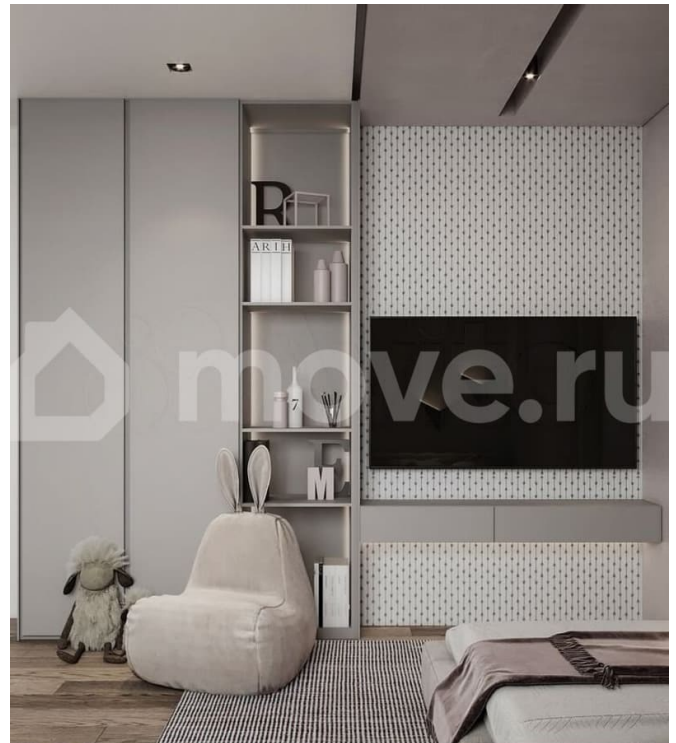
да

Описание

Акции при покупке квартиры: —

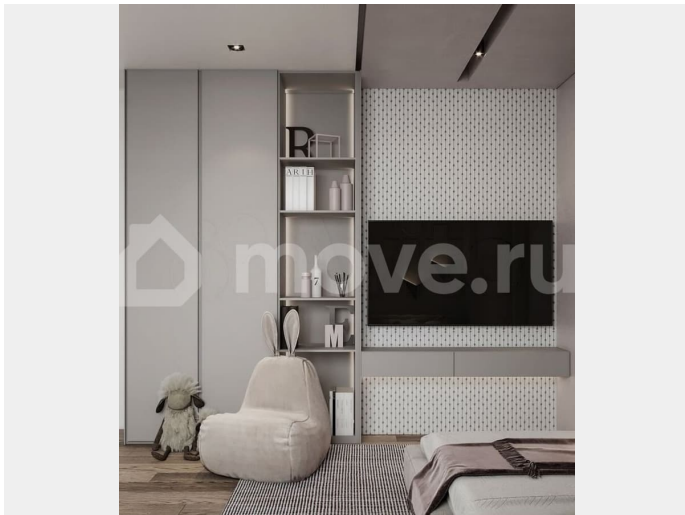
Беспроцентная рассрочка 0% без переплат
до 31.03.2026: первоначальный взнос от 25
000 ?/мес., остаток равными платежами без

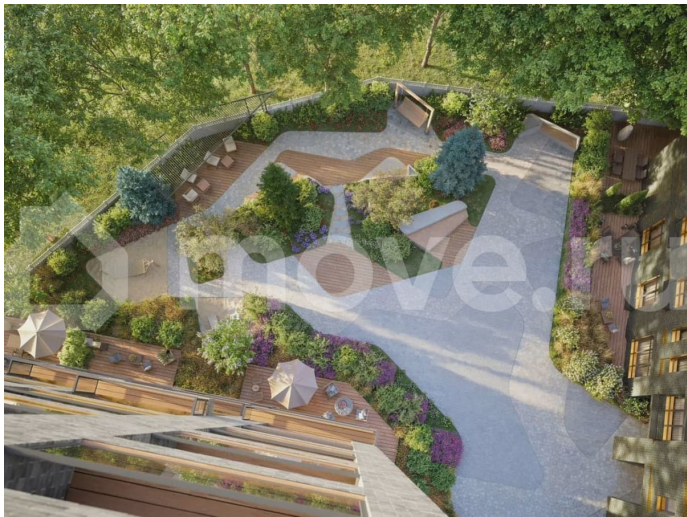
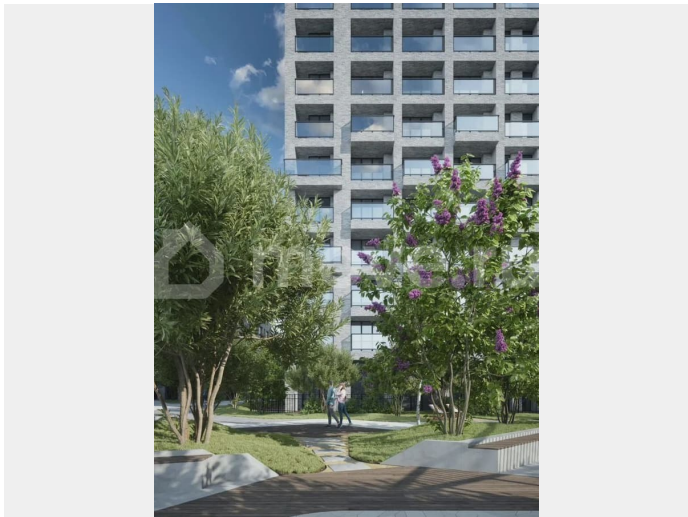
для заметок

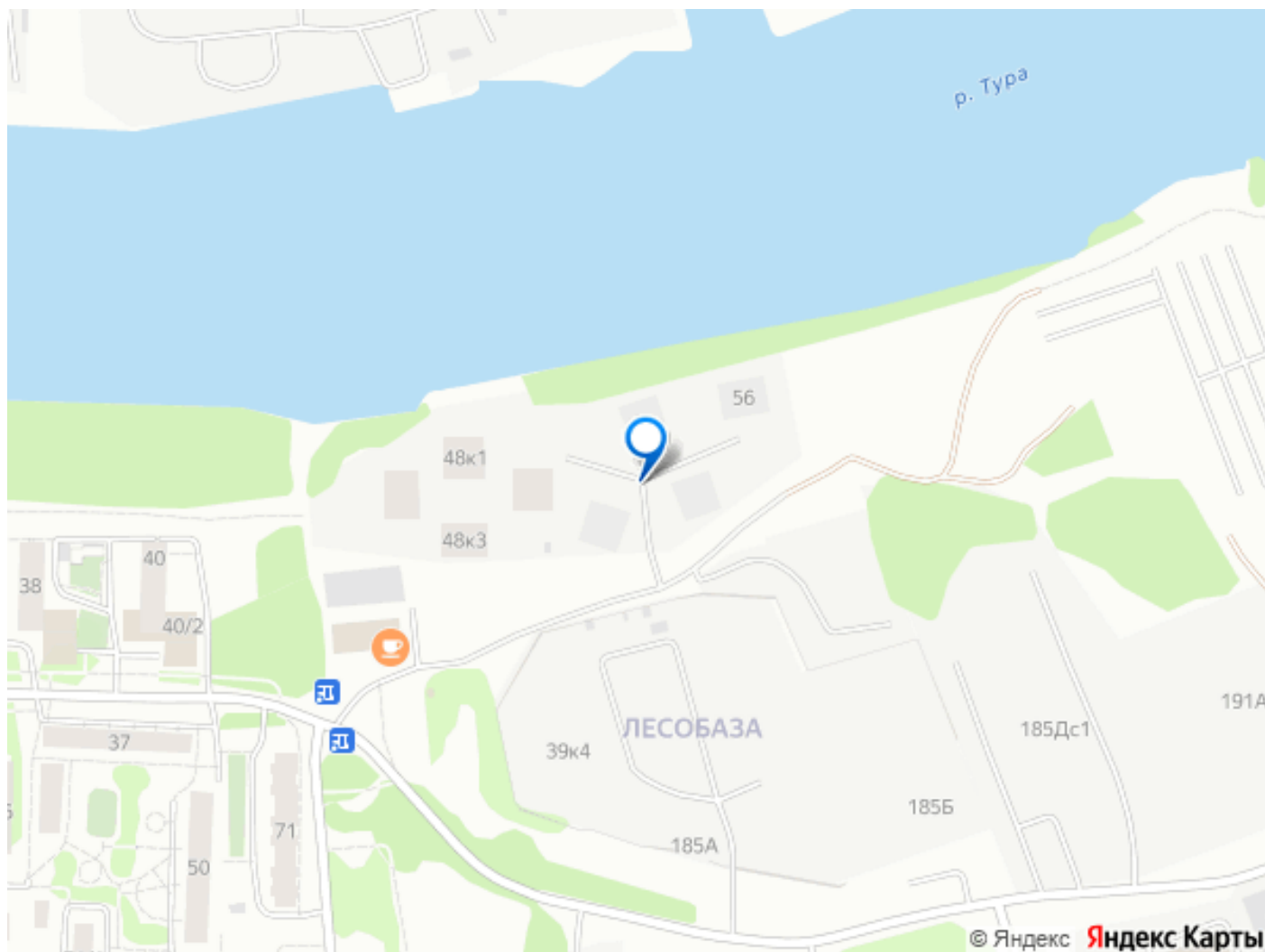


процентов. — Ипотека от 4,6% на весь срок, семейная ипотека. — Сплит ипотека. — Поддержка материнского капитала, жилищных сертификатов, обмен (trade-in).
Продается 2-комнатная квартира в ЖК «Кедровый Берег» (Тюмень)! Большая кухня-гостиная — сердце дома, где сливаются зоны готовки, столовой и отдыха. Здесь поместится гарнитур с островом, обеденный стол, диван с ТВ-зоной и барная стойка. Панорамные окна пропускают много света. Две комнаты изолированы для приватности: спальня с местом для двуспальной кровати, тумб и шкафа; вторая — универсальная для кабинета, детской или гостевой с раскладным диваном. Большие окна во всех комнатах обеспечивают естественное освещение и вентиляцию. Небольшая гардеробная — спасение от хаоса. Санузлы ориентированы на удобство: совмещенный. Отдельный простой туалет — компактный, с хорошей вентиляцией, избавляет от очередей. Прихожая с нишей для шкафа-купе. ЖК «Кедровый Берег» — это современный жилой микрорайон комфорт-класса от застройщика «Создатели» в Тюмени, расположенный на живописном берегу реки Туры. Проект реализуется на территории около 14 га и сочетает в себе жилые дома переменной этажности (до 25 этажей), коммерческие помещения, благоустроенный двор-парк и необходимую инфраструктуру. Квартиры ориентированы на Туру, обеспечивая панорамные виды на воду и зеленые зоны. Улица Судостроителей — тихий район с хорошей транспортной доступностью: 10 минут до центра Тюмени на авто, рядом мосты и набережная. Экология на высоте — река, парк, отсутствие промзон. Территория закрытая, дворы без машин — идеально для семей с детьми. Есть 2 детские

площадки с качелями, горками и песочницами; 5 спортивных зон с тренажерами, беговыми дорожками и уличными тренажерами для кроссфита. На первых этажах — магазины, кафе, аптеки, детский сад. Гостевая наземная парковка по периметру (без подземного паркинга). В подъезде 2 пассажирских и 6 грузовых лифтов, что исключает очереди даже в пиковые часы. Дома кирпично-монолитные: монолитный каркас обеспечивает сейсмостойкость и долговечность, кирпичные фасады с серо-золотистой отделкой — тепло- и звукоизоляцию. Высота потолков 2,75 м усиливает эффект объема, а в премиум-вариантах или на верхних этажах она может достигать 3,95 м. Полы и стены подготовлены под финишную отделку — ровная стяжка, штукатурка, коммуникации выведены для удобного монтажа розеток и освещения.







Move.ru - вся недвижимость России