

Тюменская область, Тюмень, ул. Василия Малкова, 32

8 350 000 ₽

Тюменская область, Тюмень, ул. Василия Малкова, 32

для заметок

Квартира

Количество комнат

2

Общая площадь

77.3 м²

Этаж

1/20

Детали объекта

Тип сделки

Продам

Раздел

[Квартиры](#)

Ремонт

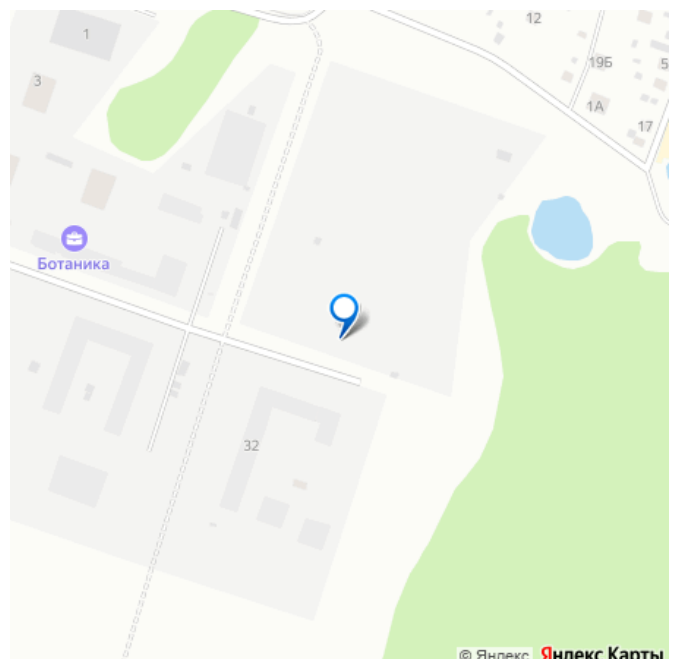
с отделкой

Квартира в новостройке

да

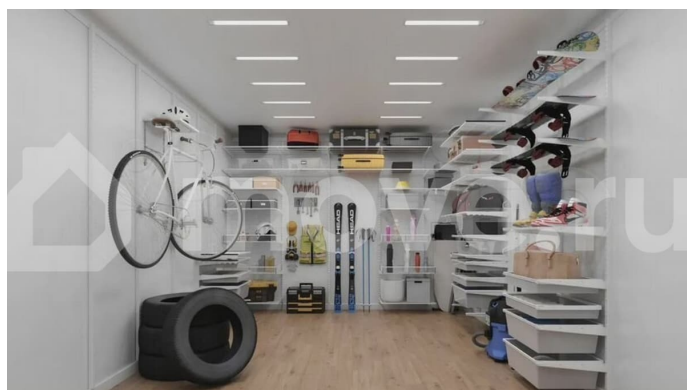
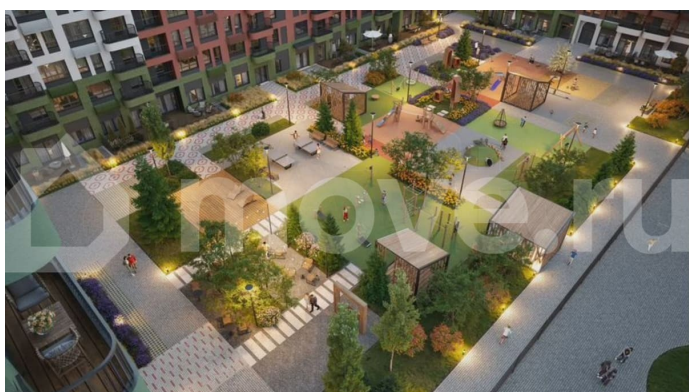
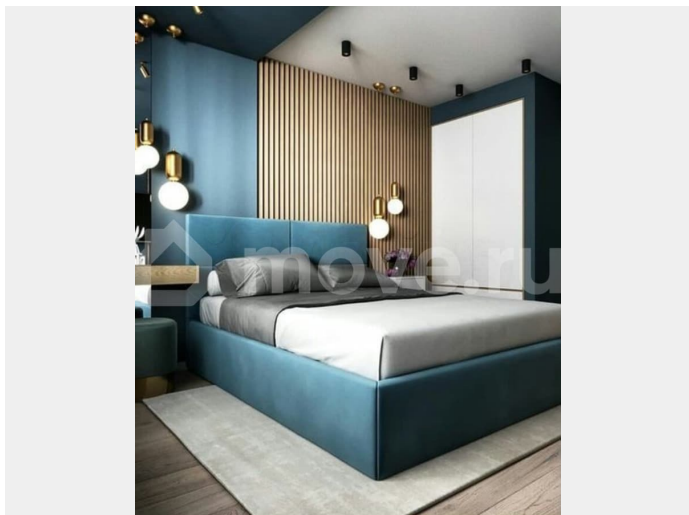
Описание

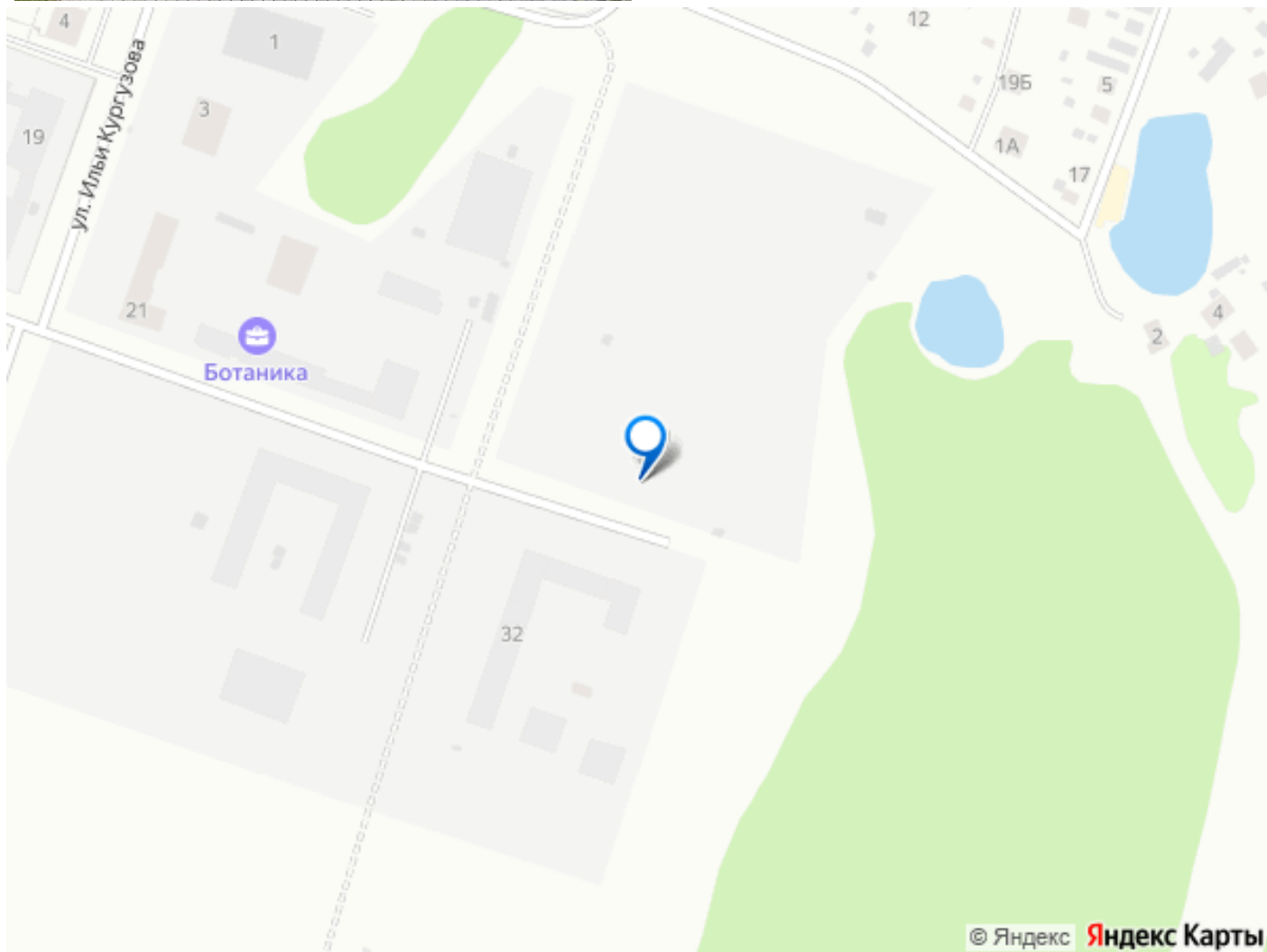
Акции при покупке квартиры: — Обмен старой квартиры на новую с бесплатным проживанием до получения ключей. — Использование маткапитала, жилищных сертификатов и субсидий. — Рассрочка платежей и добавка на первоначальный



взнос от застройщика. — Пакет с кладовой: скидка 10-15% при покупке вместе. — Ипотека от 3,5%: семейная, IT, дальневосточная. Продается 2-комнатная квартира от надежного застройщика ГК «Создатели» в ЖК «Символ», Тюмень! Кухня-гостиная плавно переходит на террасу: панорамные окна с видом на лесной массив Комарово парка, место для кухонного острова, обеденного стола, диванной зоны — центр семейной жизни круглый год. Две спальни: простор под двуспальные кровати, гардеробные зоны, рабочие уголки — никаких компромиссов в приватности.? Совмещенный санузел компактный и стильный, гостевой санузел для посетителей исключает неудобства. Прихожая полностью функциональна: ниша под вместительный шкаф-купе, стены для вешалок и полки — порядок без лишних хлопот. Высокие потолки 2,73–3,96 м создают ощущение воздушности и свободы. В подъезде 2–3 современных лифта: пассажирские и грузовой для переездов. Квартира сдаётся в черновой отделке: подготовленные стены, стяжка пола, разводка электрики, водопровода и отопления. Это шанс воплотить любые дизайнерские фантазии — от скандинавского минимализма до loft с кирпичными акцентами. Монолитно-кирпичные стены толщиной обеспечат тишину и тепло даже в сибирскую зиму.? ЖК «Символ» расположен в экологичном районе Комарово парк на ул. Василия Малкова — в окружении лесных массивов и зеленых зон. Переменная этажность сочетает уют. Безопасные тихие парадные с колясочными и велозонами, видеонаблюдение и консьерж-сервис. ?Территория охраняется, что важно для семей с детьми. Инфраструктура радует: детские и спортивные площадки на

благоустроенной территории без машин, зоны для прогулок и отдыха. Парковка на 108 мест решает вопрос стоянки, а кладовые в цоколе — идеально для хранения. Рядом школы, детсады, магазины, поликлиники; транспорт до центра — 15-20 мин на авто или автобусе.





Move.ru - вся недвижимость России