

Брусника, Брусника

**79683032508**

**12 150 000 ₽**

## Квартира

Количество комнат

2

Высота потолков

2.7 м

Жилая площадь

22.4 м<sup>2</sup>

Площадь кухни

22.1 м<sup>2</sup>

Общая площадь

77.86 м<sup>2</sup>

Этаж

3/16

## Детали объекта

Тип сделки

Продам

Раздел

[Квартиры](#)

Тип балкона

балкон

Тип санузла

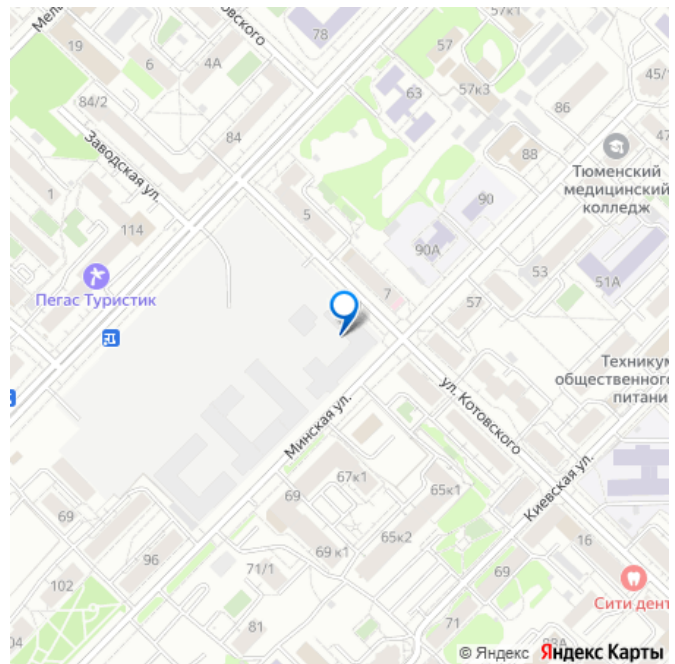
совмещенный

Вид из окна

на улицу

Ремонт

для заметок



с отделкой

---

Квартира в новостройке

да

---

Год сдачи

4 квартал 2026 г.

---

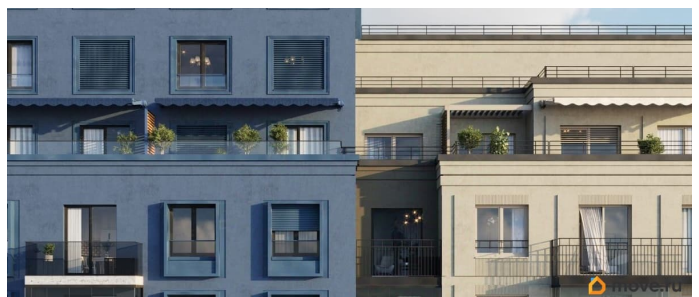
лифт

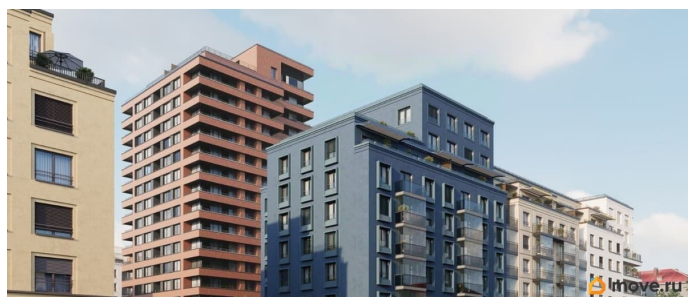
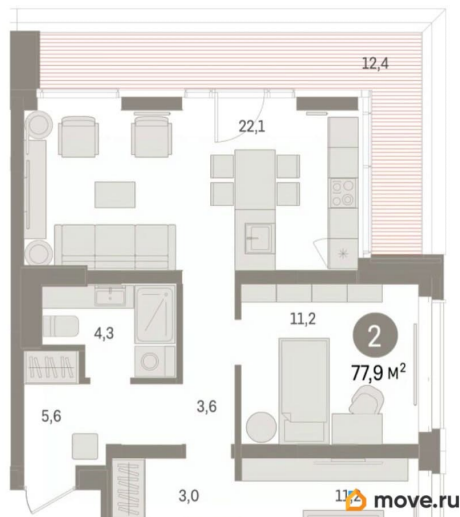
## Описание

Просторная 2-комн. квартира с предчистовой отделкой в Кварталы «На Минской» на 3 этаже. Общая площадь: 77.86 кв.м., жилая: 22.4 кв.м., площадь просторной кухни-гостиной: 22.1 кв.м. Угловая квартира, идеально подойдет любителям тишины и панорамных видов. В квартире один балкон, два совмещенных санузла. Наличие террасы в квартире дает возможность для обустройства дополнительной площади. Высота потолков 2.7 м. Дом монолитный, многоподъездный, переменной этажности, от 7 до 16 этажей. Квартира находится в 1-й секции высотой 16 этажей в корпусе 1. На этаже 8 квартир. В подъезде 2 пассажирских лифта. Окончание строительства - 4 квартал 2026 года. Оформление сделки по договору долевого участия. Квартира с кухней-гостиной и двумя спальнями в кварталах «На Минской». Особенности планировки: предчистовая отделка. квартиры в нашей базе: МНС01-Ж1.3.8. В сердце города Кварталы «На Минской» находятся в самом центре. За десять минут можно дойти до площади 400-летия Тюмени и Большого Драматического театра, Тюменского индустриального и медицинского университетов, спортивного комплекса «Строймаш», ТРЦ «Гудвин» и «Премьер», Тюменского технопарка. Поблизости много

детских садов, школ и поликлиник.

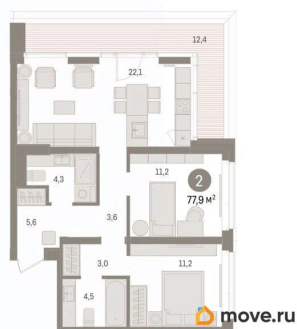
Пространство разного опыта Создавая кварталы «На Минской» мы вдохновлялись Хакскими дворами в Берлине и улицей Давида Агмашенебели в Тбилиси. И первые и вторая — яркие разнообразные пространства, сформированные прогрессивными архитекторами и притягивающие городских интеллектуалов. Престижная недвижимость здесь соседствует с барами, ресторанами, креативными кластерами и бюро, дизайнерскими лавками. Полезные улицы Кварталы «На Минской» свяжет сеть променадов, автомобильных проездов и велодорожек. Уличный фронт проекта мы сформируем с помощью аллейной посадки деревьев. Они создадут тень для ресторанов и кафе на первых этажах, визуально отделят проезжую и пешеходную части, снизят объём пыли и уровень шума. Мы реализуем проект в районе с развитой базовой инфраструктурой. И поэтому тщательно подошли к программированию коммерции, посчитав, что её основная задача — «закрывать» более высокие потребности жителей. Здесь может появиться пекарня с вкусными круассанами, турагентство на случай, если захочется перезимовать в Сочи, массажный кабинет, ресторан, когда надоело есть дома и многое другое. #Z4VOFT



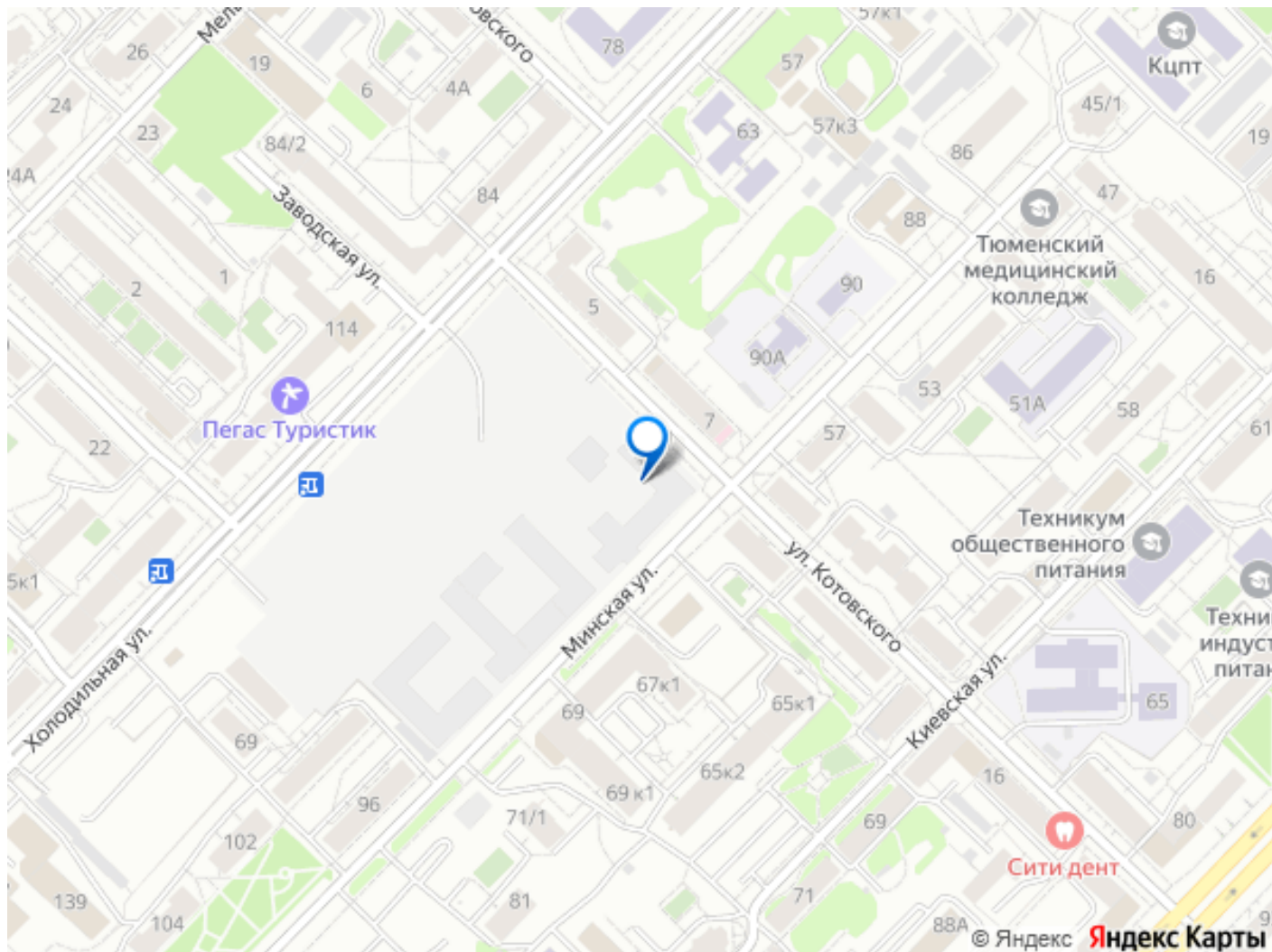


**БРУСНИКА**

Обменяй  
квартиру  
на новую







Move.ru - вся недвижимость России