

Елена, Риелтор
89251234567

Создано: 11.02.2026 в 22:23
Обновлено: 13.02.2026 в 22:28

Тюменская область, Тюмень, ул. Минская,
92

12 150 000 ₽

Тюменская область, Тюмень, ул. Минская, 92

Улица

[улица Минская](#)

Квартира

Количество комнат

2

Общая площадь

77.9 м²

Этаж

6/16

Детали объекта

Тип сделки

Продам

Раздел

[Квартиры](#)

Ремонт

с отделкой

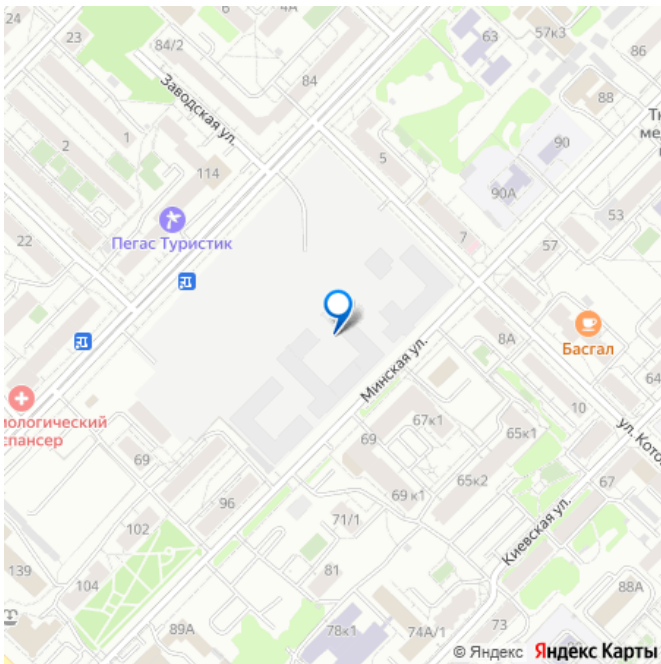
Квартира в новостройке

да

Описание

Обмен квартиры на новую. Семейная ипотека от 3,5% на весь срок. Субсидированная ставка 9% для всех на первые 3 года. Квартира в рассрочку без процентов от

для заметок



застройщика с платежом от 25 т.р. в месяц.

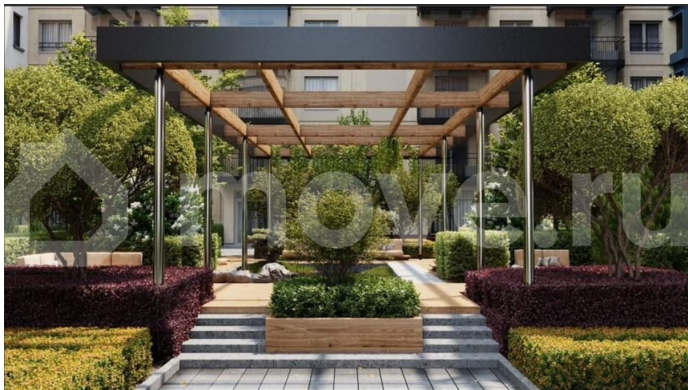
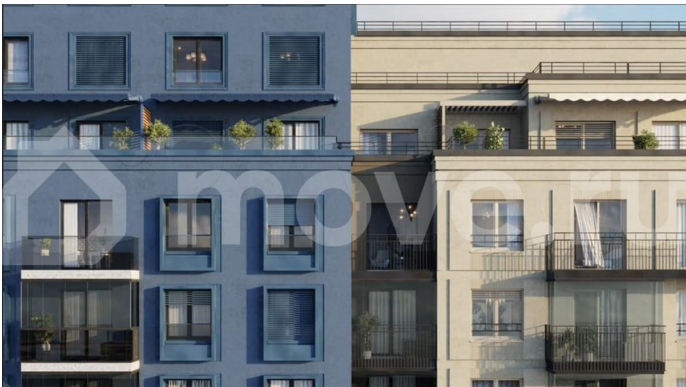
Траншевая ипотека [Запишитесь на онлайн-презентацию](#), либо оставьте заявку [здесь](#)

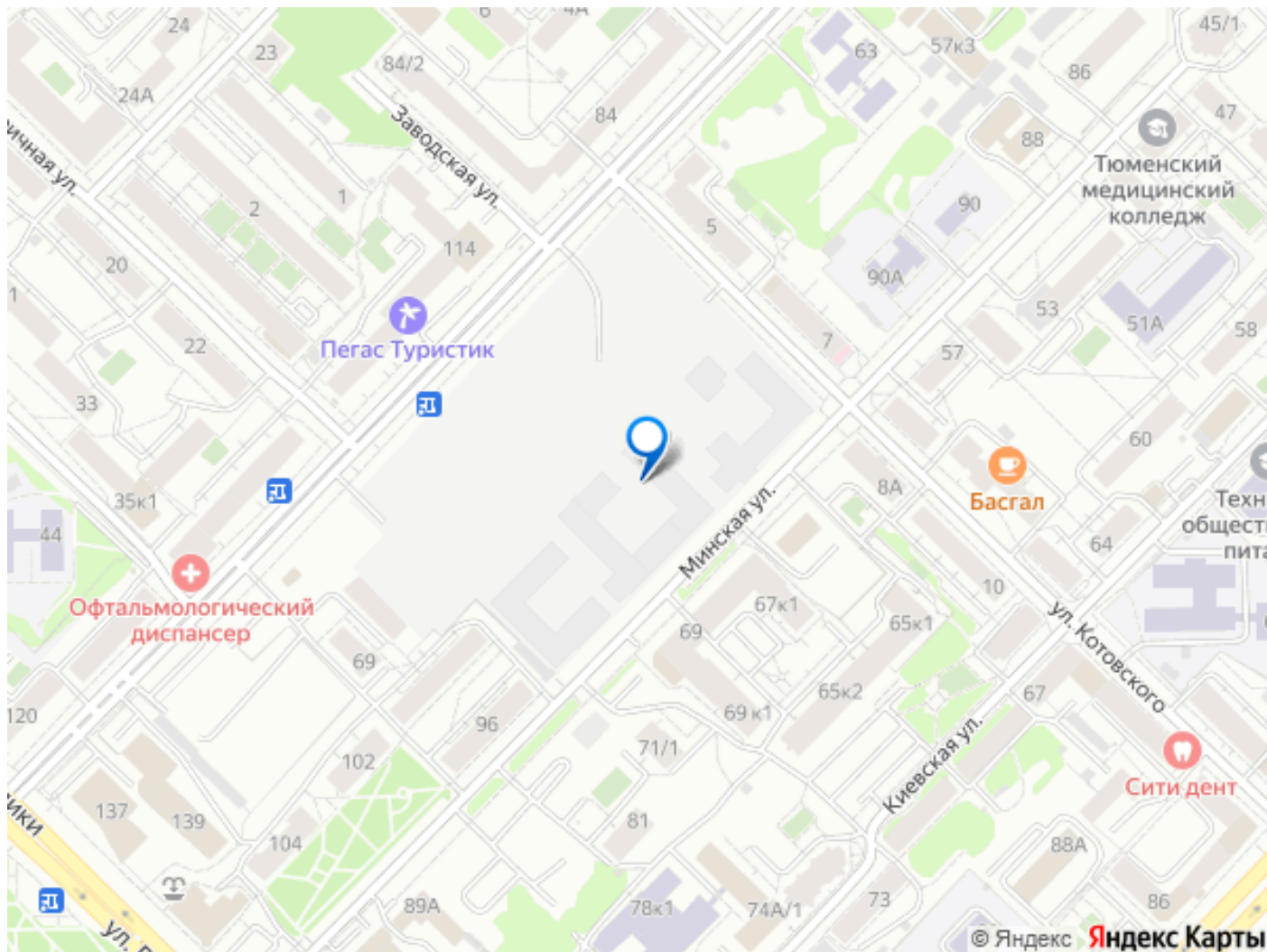
Продается квартира формата 2 плюс общей площадью 77,9 кв.м. в новом строящемся доме 1 жилого проекта Кварталы «На Минской», расположенном в центре города, в границах улиц Республики, Котовского, Холодильной, Минской В квартире при входе прихожая 5,6 кв.м., гостевой с/узел 4,3 кв.м., объединенная кухня-гостиная 22,1 кв.м. с угловым остеклением и панорамными окнами, спальня 11,2 кв.м. Хозяйская мастер-спальня 14,2 кв.м. со своим с/узлом 4,5 кв.м. *

Проект - Кварталы «На Минской» будут состоять из 4-х незамкнутых кварталов, а также нескольких башен. Позднее, в отдалении от жилой застройки появится бизнес-центр. В проекте будут сформированы новые точки притяжения: событийная площадь, пешеходная аллея с кафе и ресторанами, павильоны с торговыми рядами, соседский центр. * Локация - Проект расположен в центре города, где есть вся необходимая инфраструктура: для семей с детьми — школы, детские сады и поликлиника, для студентов — университеты, а также учреждения культуры, торговые центры, офисы нефтегазовых компаний и многое другое. До ТЦ Гудвин 5 мин. пешком. В шаговой доступности находится несколько скверов и прогулочный бульвар. В районе хорошо развит общественный транспорт, что позволит быстро добраться до любой точки города даже без автомобиля. * Дом - Первый дом представляет собой замкнутый квартал переменной этажности: 7 и 9 этажей с башней-доминантой из 17 этажей. Каждая секция выделена отдельным цветом — белая, бежевая, синяя, кирпичная — и имеет свой

характер. Башня-доминанта отделана кирпичом и визуально делится на две части: левая часть выше с витражным остеклением на первом и последнем этажах, правая ниже — так создаётся более «лёгкая» конструкция. Акцент — на горизонтали благодаря выделению лоджий с ленточным остеклением. Основание башни — двухэтажное с высокими витражами. Для защиты от солнца на террасах предусмотрены маркизы, а в части секций рафшторы — они похожи на жалюзи, только снаружи и более плотные. Еще одно новое решение — балконы с безрамным остеклением. * Двор - Дворы располагаются на стилобатах и имеют приватный характер с уклоном на тихий и спокойный отдых. Тут есть детские площадки, сенсорные сады, лаунж-зоны, функциональные газоны и зоны воркаута. Все оборудование выполнено из натурального дерева: оно вписывается в общий облик, не нагревается летом и не промерзает зимой. Озеленение комплексное и всесезонное. Стиль природный лаконизм, сдержанная палитра с акцентами. Кустарники располагаются в строгой геометрии, формируются под один стиль. Озеленение разноуровневое: к центру двора образуется уютная тень, которая достигает пика в перголе. * Лобби - В домах спроектированы просторные места общего пользования с зоной лобби для отдыха жителей. Единый для всех секций дизайн призван объединить разнообразие «внешней» архитектуры. Для красоты и безопасности входные группы оснащены двойным светом и панорамными окнами — вы видите, что происходит в лобби до того, как туда зайдёте. На основных путях движения жителей также размещаются остекленные двери. При входе

предусмотрены три степени грязезащиты, две из которых находятся в самом лобби: одна в тамбуре — щётка-скребок для крупной грязи, вторая в холле — мягкий ворсовый ковёр. В каждой секции есть зеркало, мягкая зона для отдыха. Тут предусмотрен декор и озеленение для создания уюта. Освещение тёплое, приглушённое. На этажах размещается навигация. * Подземный паркинг, кладовые. Здесь он двухуровневый. Часть машиномест в нём находится под землей, другая — на уровне первого этажа. В паркинге будут установлены мусорокамеры, а также трансформаторная подстанция. Это решение позволит скрыть их от посторонних и снизить уровень визуального шума возле дома. Кладовые для сезонного хранения вещей расположены на -1 этаже. К Вашим услугам: - бесплатный юридический сервис по оформлению квартиры от специалистов застройщика; - услуги ипотечного брокера; — семейная ипотека от 3,5%, базовая ставка с субсидированием 9% на первые 3 года, IT-ипотека от 5% от ведущих банков; - траншевая ипотека с оплатой по частям - квартиры в рассрочку с первым взносом от 15% без процентов от застройщика; - обмен Вашей квартиры на квартиру в ЖК «Кварталы На Минской» - дистанционный показ, онлайн-бронирование, электронная регистрация. Получить одобрение ипотеки или рассрочку, а также осуществить обмен квартиры можно онлайн. Запишитесь на онлайн презентацию, либо оставьте заявку [здесь](#)





Move.ru - вся недвижимость России