

Создано: 13.02.2026 в 22:26

Обновлено: 09.04.2026 в 22:22

Тюменская область, Тюмень, ул. Минская,  
92

**12 230 000 ₹**

Тюменская область, Тюмень, ул. Минская, 92

Улица

[улица Минская](#)

### Квартира

Количество комнат

2

Общая площадь

77.9 м<sup>2</sup>

Этаж

9/16

### Детали объекта

Тип сделки

Продам

Раздел

[Квартиры](#)

Ремонт

с отделкой

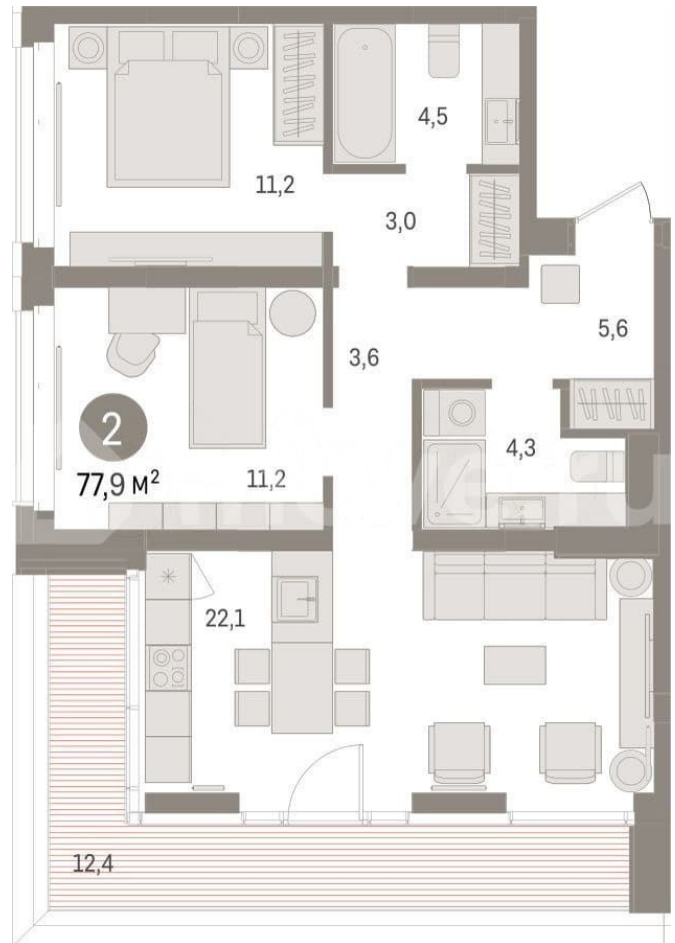
Квартира в новостройке

да

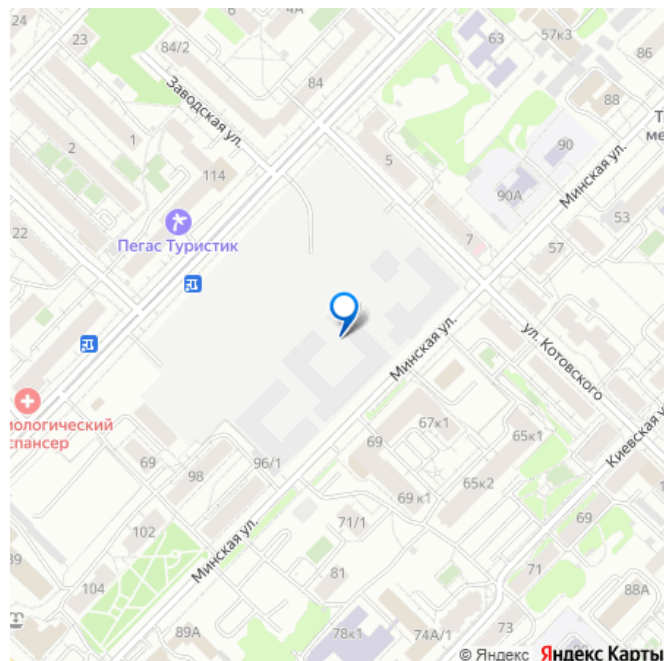
### Описание

Код предложения ID 704353. 2 комнатная квартира с улучшенной черновой отделкой в кирпичном доме. Квартира находится на 9 этаже, общая площадь 77.85 кв.м. Дом

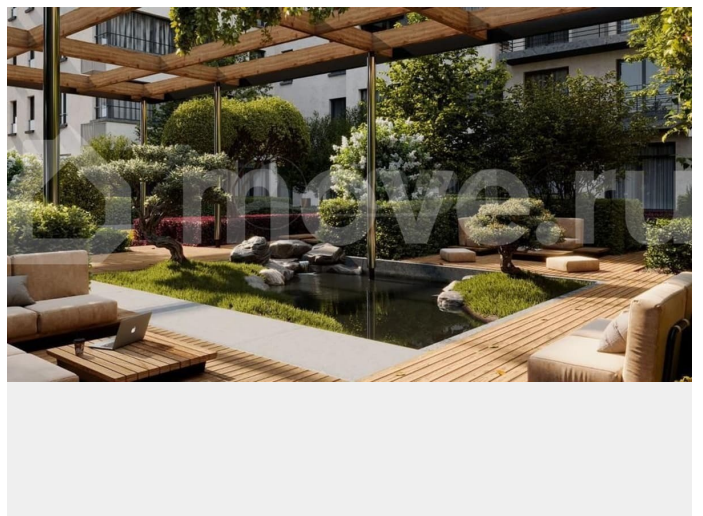
для заметок

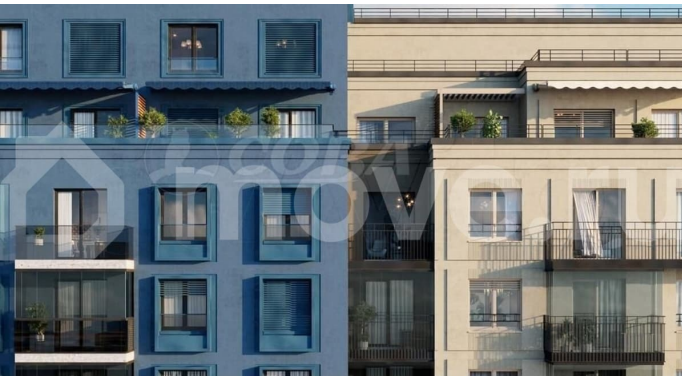
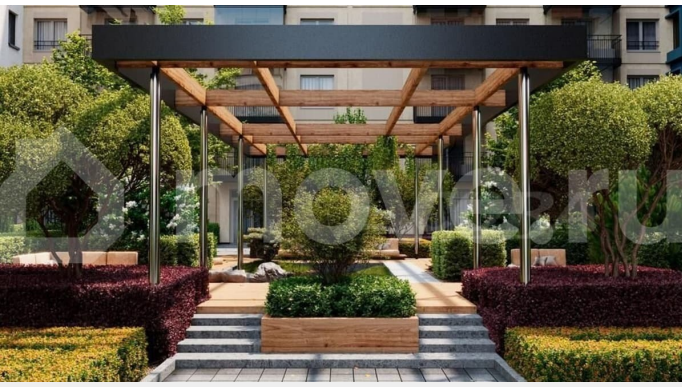


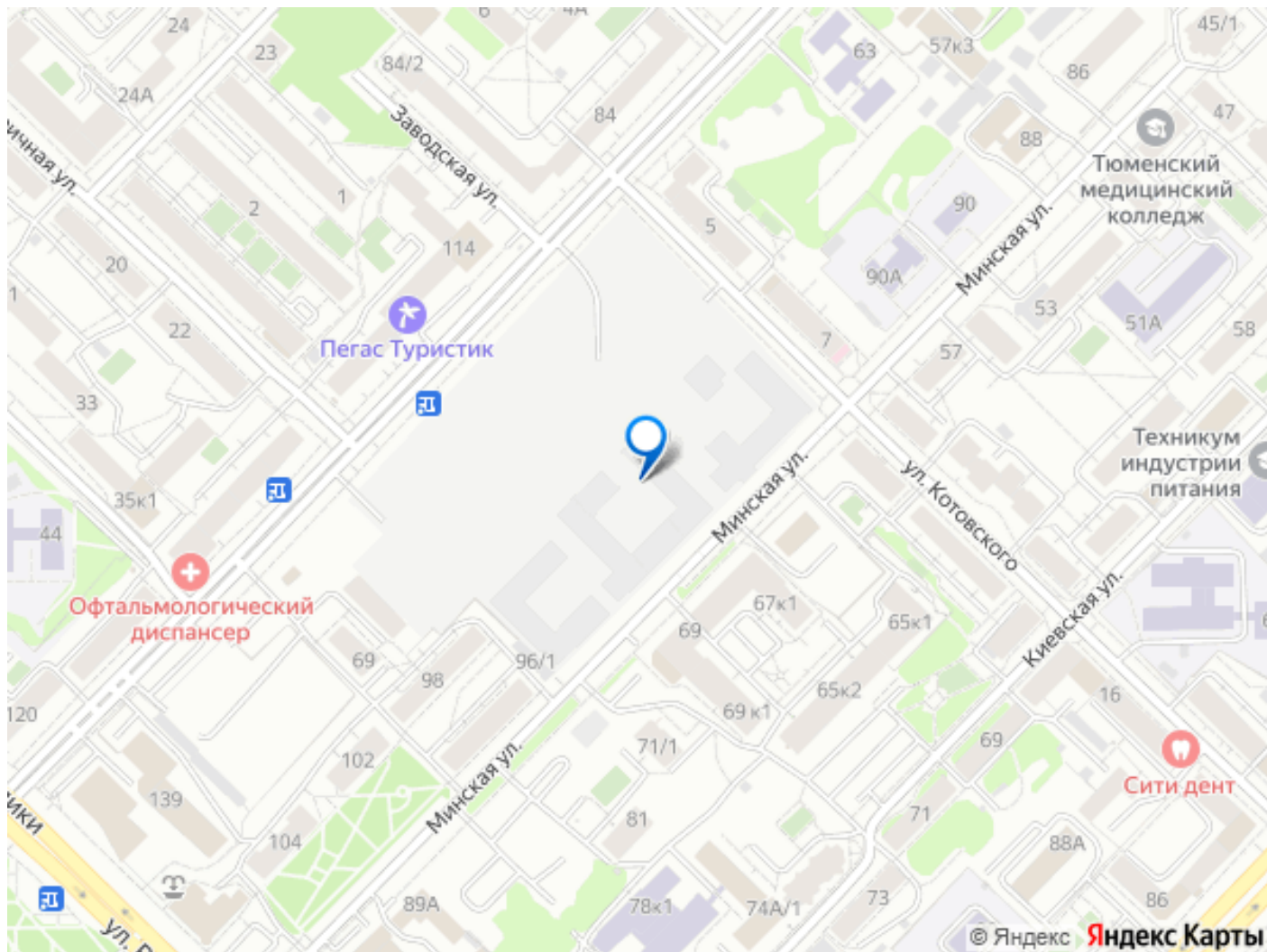
расположен в г. Тюмень в ЖК Кварталы «На Минской». Срок сдачи дома 4 квартал 2026 года. Квартиру можно купить с помощью: наличных средств, ипотеки Особенности ЖК: — Хайфлет — Программа Обмена — Сити-хаус — Квартиры с террасами Кварталы «На Минской» - живи в шаге от делового центра города. В областной столице в границах улиц Республики, Котовского, Холодильной и Минской находятся среднеэтажные дома с несколькими башнями, гармонично вписанные в городскую среду. Первый дом - это замкнутый квартал в 7 и 9 этажей, с башней-доминантой из 17 уровней. Секции выделены белым, бежевым, синим и кирпичным цветами. Впервые в проектах застройщика появятся защищающие от солнца козырьки - они будут на террасах верхних этажей в нескольких секциях. Угловой дом — особый архитектурный элемент квартала «На Минской». Первый этаж предусматривает только коммерческие помещения. Выше есть особенные квартиры — с террасами и выходом на кровлю. Для приватности они огорожены палисадником - тут можно проводить время всей семьёй в любое время года. А в главной спальне для удобства спроектировали душевую и гардеробную. К тому же это эстетично — нет лишней мебели в комнате. Квартиры сдают в предчистовой отделке: уже залита стяжка с изоляцией, ровные межкомнатные стены и перегородки, электрика и слаботочка. Предусмотрены и лобби для отдыха жителей, входные группы оснащены двойным светом и панорамными окнами. В каждой секции есть зеркало и мягкая зона. Из паркинга можно подняться сразу на свой этаж. На цокольном уровне предусмотрены велосипедные и кладовые, попасть к ним можно со двора и из подъезда — воспользовавшись магнитным



ключом. Для безопасности установлены камеры видеонаблюдения, металлические двери и сейфовый замок. Во дворах есть детские площадки, лаунж и воркаут зоны, функциональные газоны. Покрытие выполнено из дерева, камня и гравия. В центре — пруд и уединённые мягкие зоны для отдыха и чтения. Озеленение рассчитано на все сезоны. Во дворах оно многоярусное: сверху - взрослые деревья и высокие кустарники, ниже - кустарники среднего размера, ещё ниже - травы и газон. Предусмотрен «соседский центр» для учёбы, работы, детских праздников, мастер-классов, общедомовых собраний, встреч с друзьями. Рядом Тюменский технопарк, Большой Драматический театр, торговые и бизнес-центры. Развитая социальная инфраструктура: детские сады, школы, Тюменский индустриальный и медицинский университеты, спорткомплекс, медцентры и поликлиники. Вблизи автобусные остановки — добраться можно до любой точки города. Выбирая современный район в центре города, выбирай - кварталы «На Минской». С заботой о комфорте каждого жителя!







Move.ru - вся недвижимость России