

Брусника, Брусника

**79942576541**

Тюменская область, Тюмень, улица  
Муравленко, 9/2

**12 980 000 ₽**

Тюменская область, Тюмень, улица Муравленко, 9/2

Улица

[улица Муравленко](#)

## Квартира

Количество комнат

2

Высота потолков

2.7 м

Жилая площадь

27.3 м<sup>2</sup>

Площадь кухни

26.2 м<sup>2</sup>

Общая площадь

78.02 м<sup>2</sup>

Этаж

5/8

## Детали объекта

Тип сделки

Продам

Раздел

[Квартиры](#)

Тип балкона

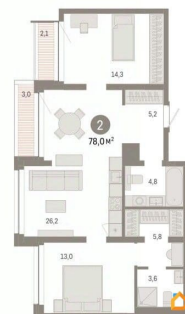
2 лоджии

Тип санузла

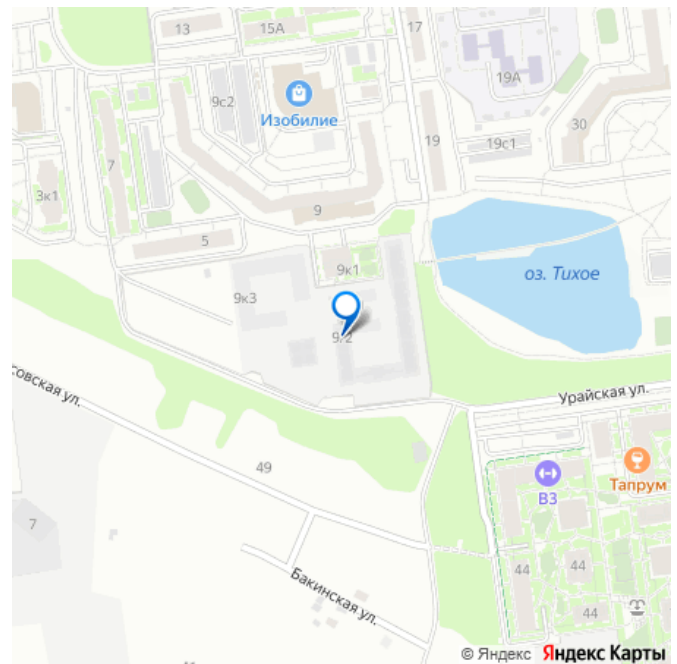
для заметок

**БРУСНИКА**

Обменяй  
квартиру  
на новую



move.ru



совмещенный

Вид из окна

во двор

Ремонт

с отделкой

Квартира в новостройке

да

Год сдачи

2 квартал 2026 г.

Покупка в ипотеку

да

возможна ипотека, лифт

## Описание

Просторная 2-комн. квартира с предчистовой отделкой в ЖК «Дом у озера» на 5 этаже.

Общая площадь: 78.02 кв.м., жилая: 27.3

кв.м., площадь просторной кухни-гостиной:

26.2 кв.м. Комнаты изолированные, все окна

выходят на одну сторону. В квартире две

лоджии, два совмещенных санузла. Высота

потолков 2.7 м. Дом монолитный,

многоподъездный, переменной этажности, от

1 до 8 этажей. Квартира находится в 3-й

секции высотой 8 этажей в корпусе 2. На

этаже 6 квартир. В подъезде 1 грузовой

лифт. Окончание строительства - 2 квартал

2026 года. Оформление сделки по договору

долевого участия. Квартира с кухней-

гостиной и двумя спальнями в Доме у озера.

Особенности планировки: балкон,

предчистовая отделка, разнесённые спальни.

квартиры в нашей базе: ДМУ-02-3-3.5.5. «Дом

у озера» является продолжением

«Европейского квартала». Он расположен в

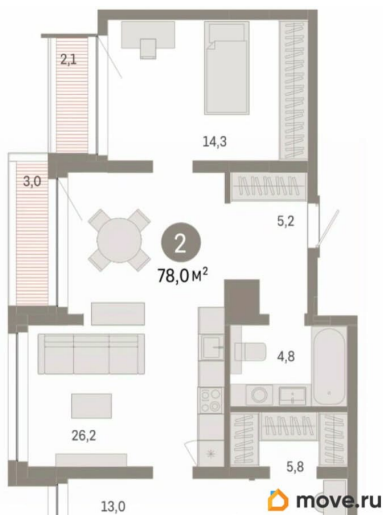
центре заречного района города. В 2030 году

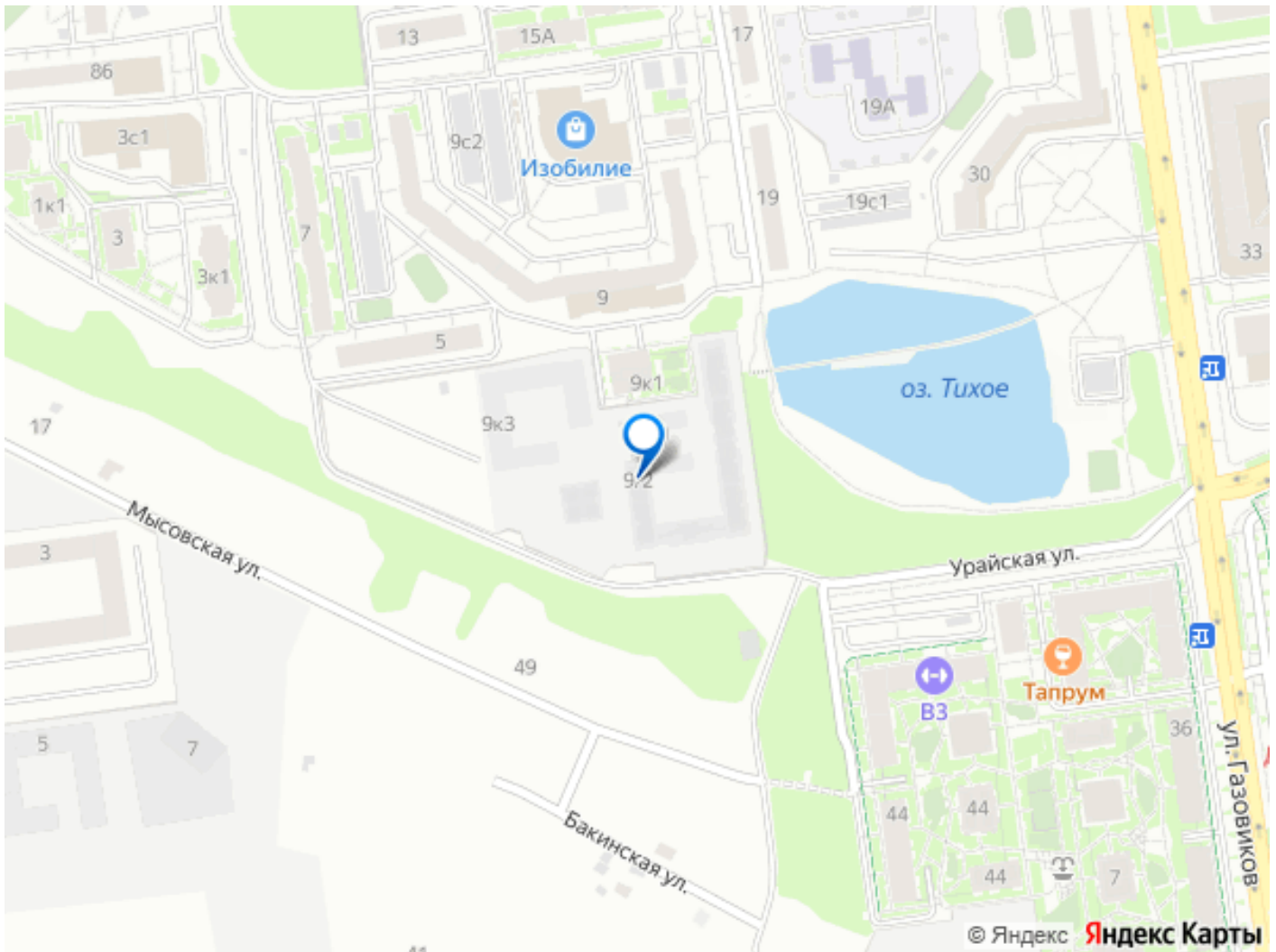
здесь появится квартал, состоящий из урбан-вилл, таунхаусов, секционных домов и башни. Вокруг уже сформирована необходимая инфраструктура: детские сады, школы, спортивный комплекс, продуктовые магазины, аптеки, кофейни, рестораны и салоны красоты. Путь до центра города занимает 7 минут на машине. Озеро Тихое — ценный рекреационный ресурс. Брусника вернула ему прежнее значение и сделала новой точкой притяжения для жителей микрорайона. Ключевым элементом концепции благоустройства стала вода. В каждой части квартала архитекторы нашли для нее свою форму. Вдоль пешеходных улиц разместили искусственные ручьи, на центральной площади — фонтан и дождевые сады. Основная точка притяжения жителей — озеро и выходящий на его сторону променад. Здесь мы организуем смотровые площадки и расположим летние террасы кафе и ресторанов. Тесную связь застройки с ландшафтом обеспечивает многоуровневое озеленение. Буфер из деревьев и кустарников по периметру квартала превращается в естественный ветрозащитный экран. Такое решение позволяет создать на территории «Дома у озера» комфортный микроклимат. Подъезды «Дома у озера» с прозрачными входными группами и большими лифтами. Для мест общего пользования архитекторы разработали новую интерьерную коллекцию, вдохновленную эклектичными восточными мотивами. В отделке сочетаются коричневый, желтый и белый цвета, повторяющие колористические решения фасадов. Декоративные перегородки, установленные в лобби, напоминают машрабию — элемент арабской архитектуры в виде узорной решетки. За счет мягкой мебели,

многоуровневого освещения теплых оттенков  
и предметов декора (например, зеркал и  
картин) холлы воспринимаются как  
продолжение квартиры. #zSCSaZ

## БРУСНИКА

Обменяй  
квартиру  
на новую





Move.ru - вся недвижимость России