

Брусника, Брусника

**79683032508**

**12 480 000 ₽**

## Квартира

Количество комнат

2

Высота потолков

2.7 м

Жилая площадь

27.3 м<sup>2</sup>

Площадь кухни

30.7 м<sup>2</sup>

Общая площадь

78.73 м<sup>2</sup>

Этаж

4/7

## Детали объекта

Тип сделки

Продам

Раздел

[Квартиры](#)

Тип балкона

2 балкона

Тип санузла

совмещенный

Вид из окна

на улицу

Ремонт

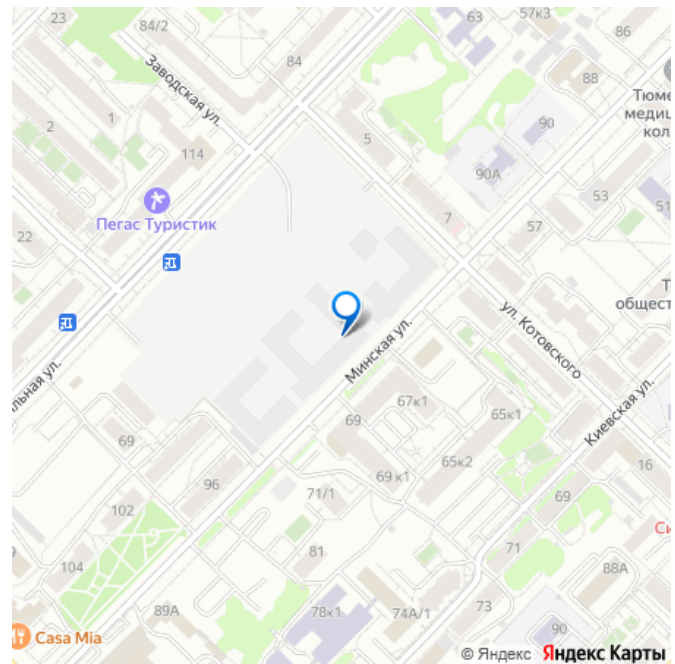
для заметок

**БРУСНИКА**

Обменяй  
квартиру  
на новую



 move.ru



с отделкой

Квартира в новостройке

да

Год сдачи

1 квартал 2027 г.

лифт, парковка

## Описание

2-комн. квартира с предчистовой отделкой в Кварталы «На Минской» на 4 этаже. Общая площадь: 78.73 кв.м., жилая: 27.3 кв.м., площадь просторной кухни-гостиной: 30.7 кв.м. Угловая квартира, идеально подойдет любителям тишины и панорамных видов. В квартире два балкона, два совмещенных санузла. Высота потолков 2.7 м. Дом монолитный, многоподъездный, переменной этажности, от 7 до 11 этажей. Квартира находится в 1-й секции высотой 7 этажей в корпусе 2. На этаже 6 квартир. В подъезде 1 пассажирский и 1 грузовой лифт. Окончание строительства - 1 квартал 2027 года.

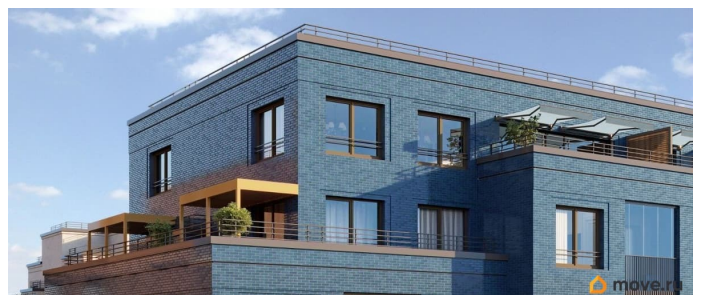
Оформление сделки по договору долевого участия. Квартира с кухней-гостиной и двумя спальнями в кварталах «На Минской».

Особенности планировки: балкон, предчистовая отделка, разнесённые спальни. квартиры в нашей базе: МНС02-Ж1.4.1. В сердце города Кварталы «На Минской» находятся в самом центре. За десять минут можно дойти до площади 400-летия Тюмени и Большого Драматического театра, Тюменского индустриального и медицинского университетов, спортивного комплекса «Строймаш», ТРЦ «Гудвин» и «Премьер», Тюменского технопарка. Поблизости много детских садов, школ и поликлиник. Пространство разного опыта

Создавая кварталы «На Минской» мы вдохновлялись Хакскими дворами в Берлине и улицей Давида Агмашенебели в Тбилиси. И первые и вторая — яркие разнообразные пространства, сформированные прогрессивными архитекторами и притягивающие городских интеллектуалов. Престижная недвижимость здесь соседствует с барами, ресторанами, креативными кластерами и бюро, дизайнерскими лавками. Полезные улицы Кварталы «На Минской» свяжет сеть променадов, автомобильных проездов и велодорожек. Уличный фронт проекта мы сформируем с помощью аллеи посадки деревьев. Они создадут тень для ресторанов и кафе на первых этажах, визуально отделят проезжую и пешеходную части, снизят объём пыли и уровень шума. Мы реализуем проект в районе с развитой базовой инфраструктурой. И поэтому тщательно подошли к программированию коммерции, посчитав, что её основная задача — «закрывать» более высокие потребности жителей. Здесь может появиться пекарня с вкусными круассанами, турагентство на случай, если захочется перезимовать в Сочи, массажный кабинет, ресторан, когда надоело есть дома и многое другое. #zMSO8b

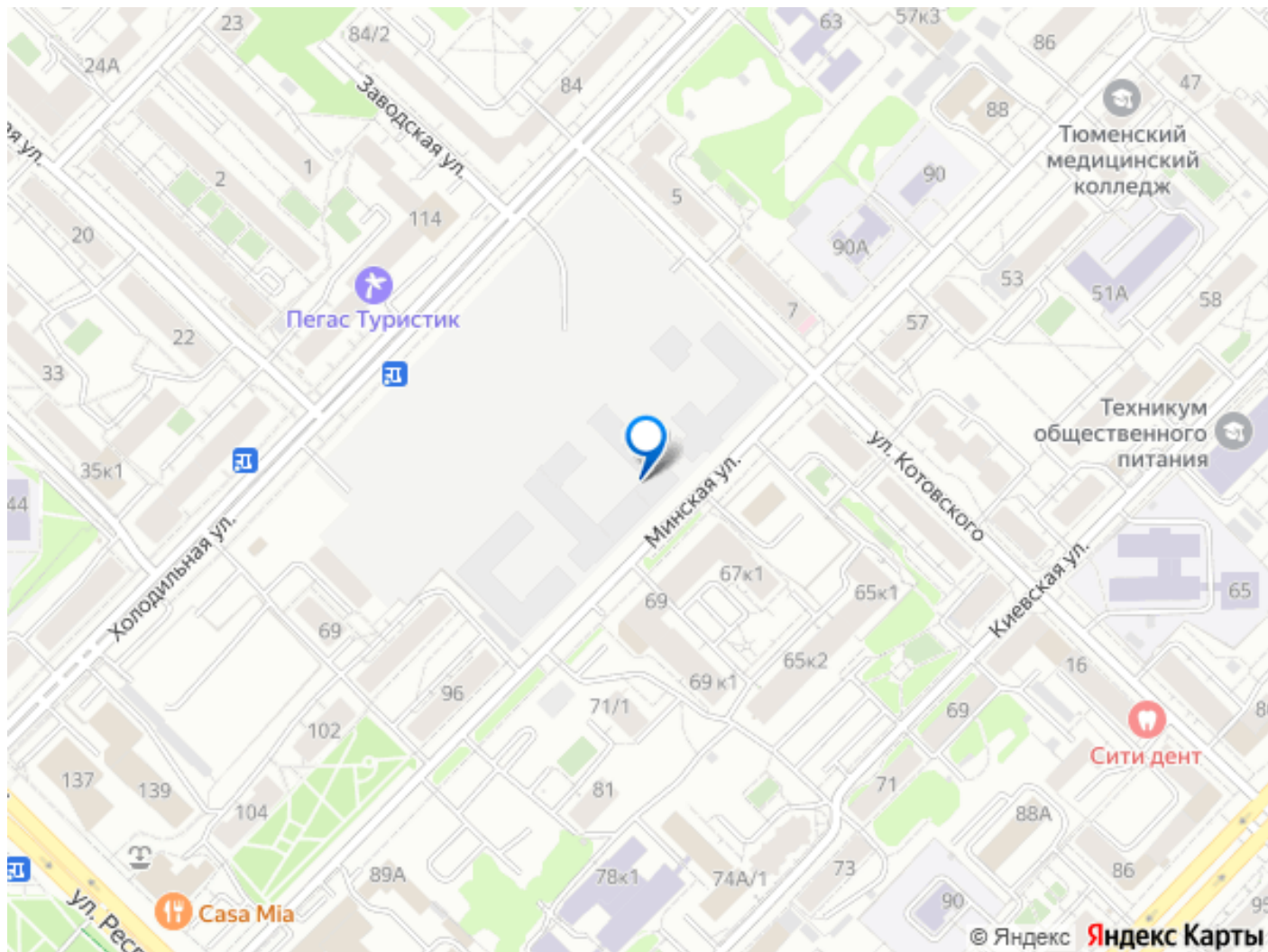
**БРУСНИКА**

Обменяй  
квартиру  
на новую









Move.ru - вся недвижимость России