

**Брусника, Брусника**

**79683032508**

**12 720 000 ₽**

## Квартира

Количество комнат

2

Высота потолков

2.7 м

Жилая площадь

22.4 м<sup>2</sup>

Площадь кухни

24 м<sup>2</sup>

Общая площадь

79.2 м<sup>2</sup>

Этаж

6/7

## Детали объекта

Тип сделки

Продам

Раздел

[Квартиры](#)

Тип балкона

2 балкона

Квартира в новостройке

да

Год сдачи

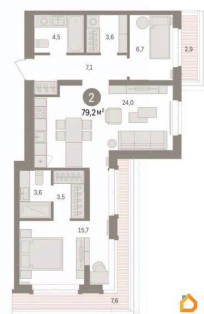
4 квартал 2026 г.

лифт

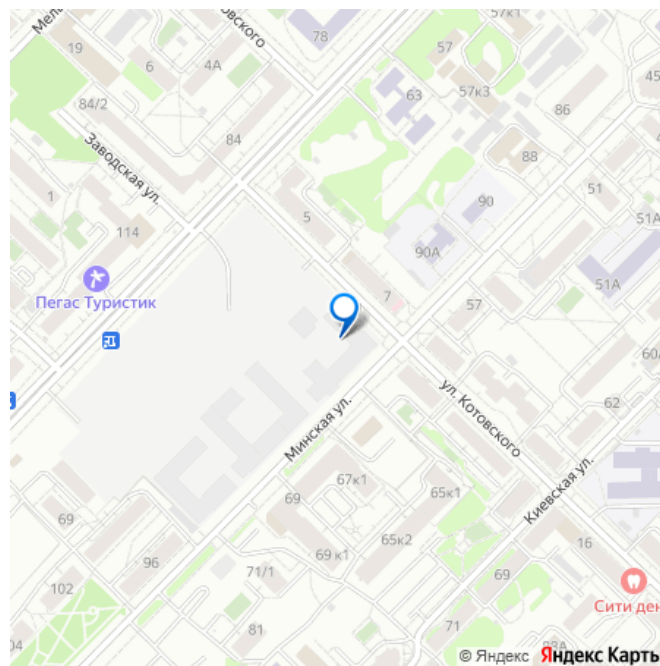
для заметок

**БРУСНИКА**

Скидки  
на квартиры  
до 38%



 move.ru



## Описание

Продается 2-комн. квартира с предчистовой отделкой в Кварталы «На Минской» на 6 этаже. Общая площадь: 79.2 кв.м., жилая: 22.4 кв.м., площадь просторной кухни-гостиной: 24 кв.м. Угловая квартира, идеально подойдет любителям тишины и панорамных видов. В квартире два балкона, два совмещенных санузла. Терраса представляет собой роскошную зону отдыха для проведения вечеров в кругу семьи и друзей или организация вечеринок. Высота потолков 2.7 м. Дом монолитный, многоподъездный, переменной этажности, от 7 до 16 этажей. Квартира находится в 3-й секции высотой 7 этажей в корпусе 1. На этаже 5 квартир. В подъезде 1 грузовой лифт. Окончание строительства - 4 квартал 2026 года. Оформление сделки по договору долевого участия. Квартира с кухней-гостиной и двумя спальнями в кварталах «На Минской». Особенности планировки: балкон, гардеробная, мастер-спальня, постирочная, предчистовая отделка, разнесённые спальни, терраса на крыше. квартиры в нашей базе: МНС01-ЖЗ.6.4. В сердце города Кварталы «На Минской» находятся в самом центре. За десять минут можно дойти до площади 400-летия Тюмени и Большого Драматического театра, Тюменского индустриального и медицинского университетов, спортивного комплекса «Строймаш», ТРЦ «Гудвин» и «Премьер», Тюменского технопарка. Поблизости много детских садов, школ и поликлиник. Пространство разного опыта

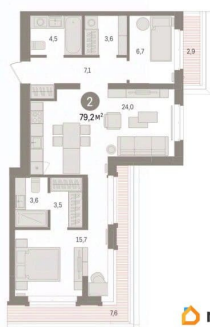
Создавая кварталы «На Минской» мы вдохновлялись Хакскими дворами в Берлине и улицей Давида Агмашенебели в Тбилиси. И первые и вторая — яркие разнообразные пространства, сформированные

прогрессивными архитекторами и притягивающие городских интеллектуалов. Престижная недвижимость здесь соседствует с барами, ресторанами, креативными кластерами и бюро, дизайнерскими лавками. Полезные улицы

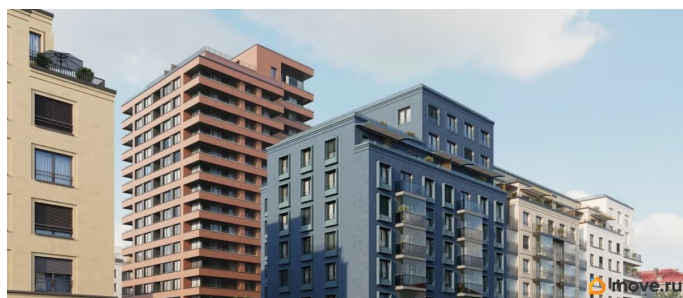
Кварталы «На Минской» свяжет сеть променадов, автомобильных проездов и велодорожек. Уличный фронт проекта мы сформируем с помощью аллеи посадки деревьев. Они создадут тень для ресторанов и кафе на первых этажах, визуально отделят проезжую и пешеходную части, снизят объём пыли и уровень шума. Мы реализуем проект в районе с развитой базовой инфраструктурой. И поэтому тщательно подошли к программированию коммерции, посчитав, что её основная задача — «закрывать» более высокие потребности жителей. Здесь может появиться пекарня с вкусными круассанами, турагентство на случай, если захочется перезимовать в Сочи, массажный кабинет, ресторан, когда надоело есть дома и многое другое. #zS5SZ5

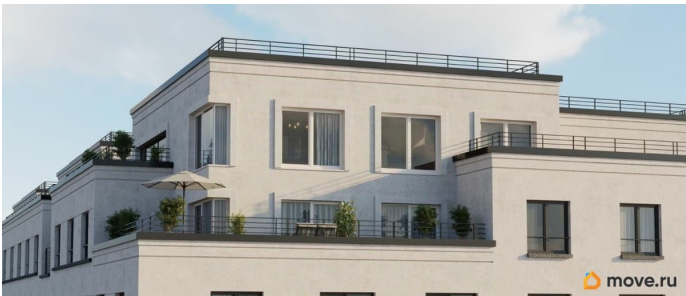
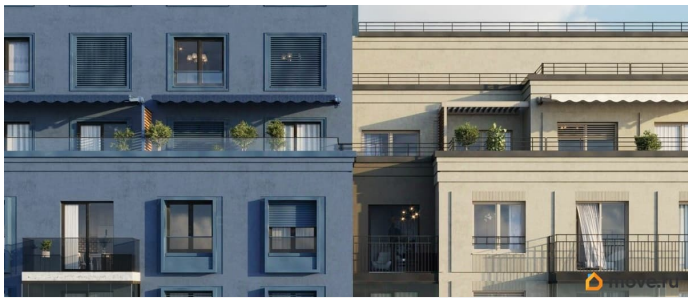
## БРУСНИКА

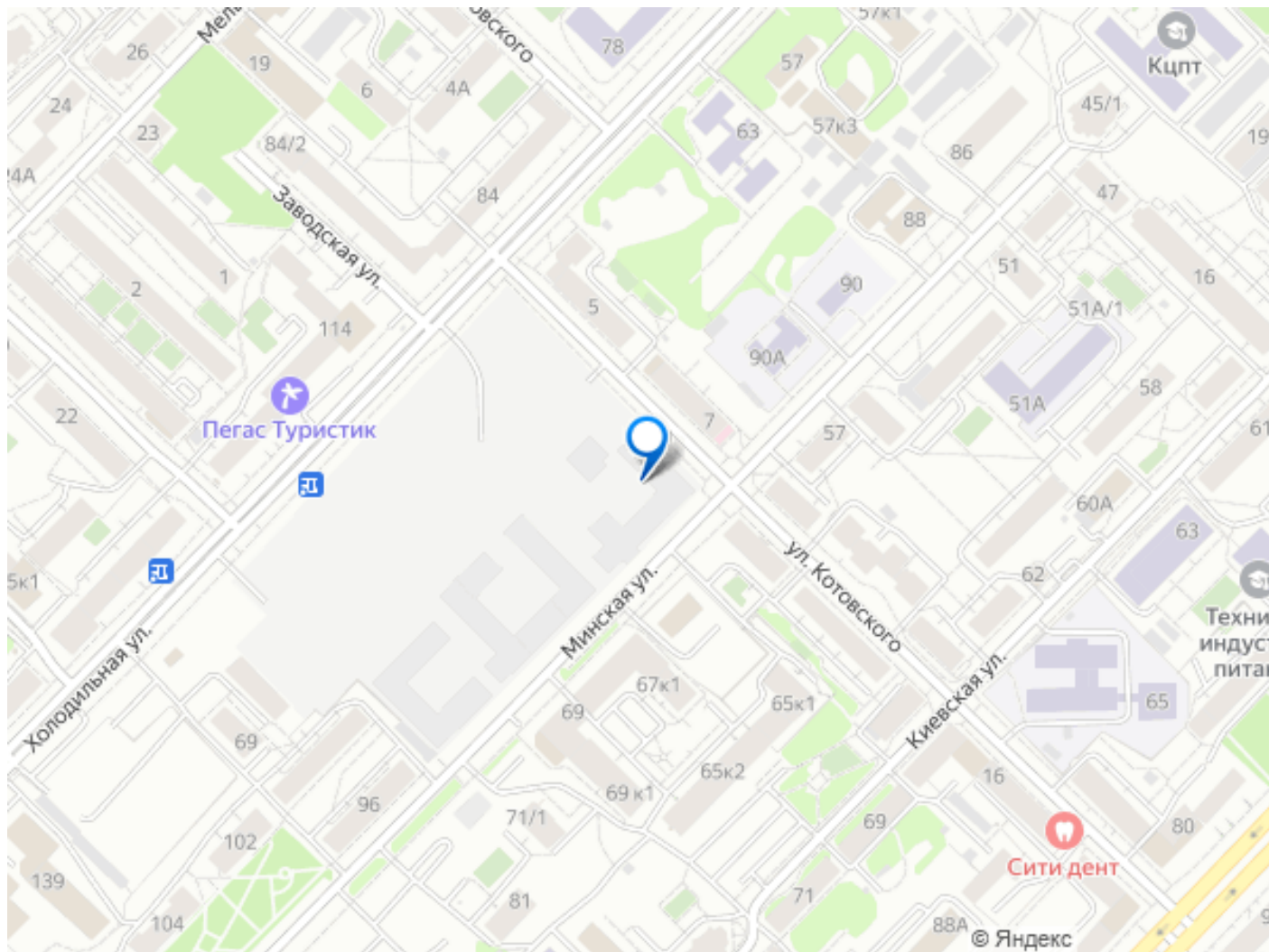
Скидки  
на квартиры  
до 38%



move.ru







Move.ru - вся недвижимость России