

Брусника, Брусника

**79942577638**

Тюменская область, Тюмень, Мысовская  
улица, 26к1

**9 590 000 ₽**

Тюменская область, Тюмень, Мысовская улица, 26к1

Улица

[улица Мысовская](#)

## Квартира

Количество комнат

2

Жилая площадь

24.8 м<sup>2</sup>

Площадь кухни

18.3 м<sup>2</sup>

Общая площадь

84.42 м<sup>2</sup>

Этаж

8/8

## Детали объекта

Тип сделки

Продам

Раздел

[Квартиры](#)

Тип балкона

2 лоджии

Квартира в новостройке

да

Год сдачи

для заметок



Покупка в ипотеку

да

возможна ипотека, лифт

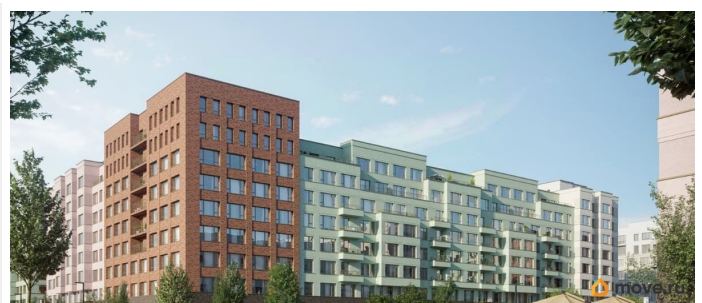
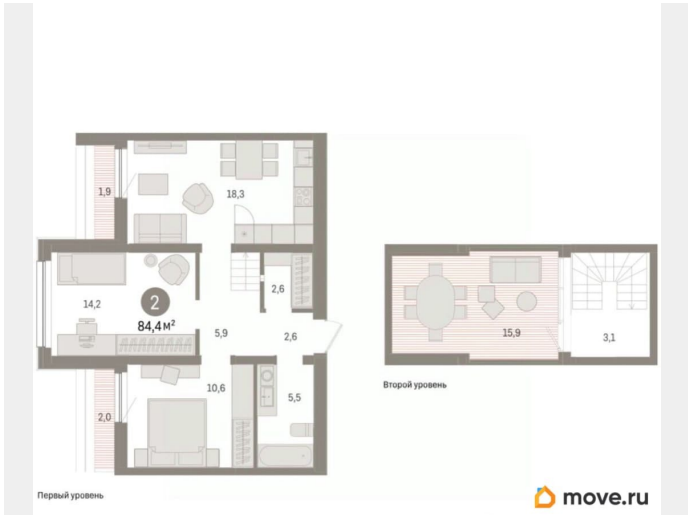
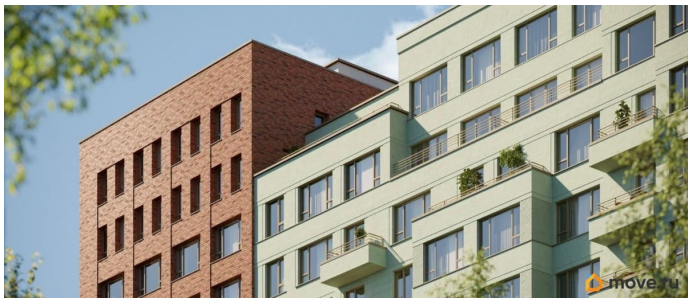
## Описание

Двухкомнатная квартира с предчистовой отделкой в ЖК «Зарека» на 8 этаже. Общая площадь: 84.42 кв.м., жилая: 24.8 кв.м., площадь просторной кухни-гостиной: 18.3 кв.м. Квартира - распашонка, выходит окнами на обе стороны дома одновременно, комнаты в течение дня равномерно освещены. В квартире две лоджии, один совмещенный санузел. Высота потолков 2.7 м. Дом монолитный, многоподъездный, переменной этажности, от 5 до 9 этажей. Квартира находится в 1-й секции высотой 8 этажей в корпусе 1. На этаже 8 квартир. В подъезде 1 грузовой лифт. Начало строительства - 3 квартал 2023 года. Окончание строительства - 3 квартал 2026 года. Оформление сделки по договору долевого участия. Двухуровневая квартира с кухней-гостиной и двумя спальнями в жилом районе «Зарека». Особенности планировки: двухуровневая, летняя кухня на крыше, предчистовая отделка. квартиры в нашей базе: Панама01-01-1-1.8.3. Проект На планировочную структуру «Зареки» повлияла близость к автомобильному мосту Челюскинцев. Мы расположили жилые здания так, чтобы они постепенно удалялись от проезжей части. Приём напоминает лесенку: чем сильнее мост возвышается над участком застройки, тем дальше по отношению к нему стоят дома. Этот ступенчатый сдвиг позволил нам сформировать буфер между кварталами и

оживлённой магистралью. Мы намерены высадить здесь высокие деревья и создать дополнительную защиту от дорожных шума и пыли. В границах нашего участка мы намерены разместить школу и два встроенных детских сада на 135 и 150 мест. Общественные пространства С севера на юг территорию будет пронизывать пешеходный бульвар. Мы мыслим это общественное пространство как главный центр притяжения. На нём будут сосредоточены основные детские игровые и спортивные зоны, места для встреч и спокойного отдыха. Он также сыграет роль мостика, ведущего к другим нашим проектам — «Европейскому кварталу» и «Дому у озера». Одна из базовых идей мастер-плана касается береговой линии. Сегодня озеленение этой территории носит стихийный характер, а прямому доступу к Туре препятствует дамба. Мы хотим благоустроить пространства у воды и открыть их для людей. Архитекторы спроектировали систему многоярусных троп и спусков к реке, смотровые площадки и места для активного отдыха и пикников.

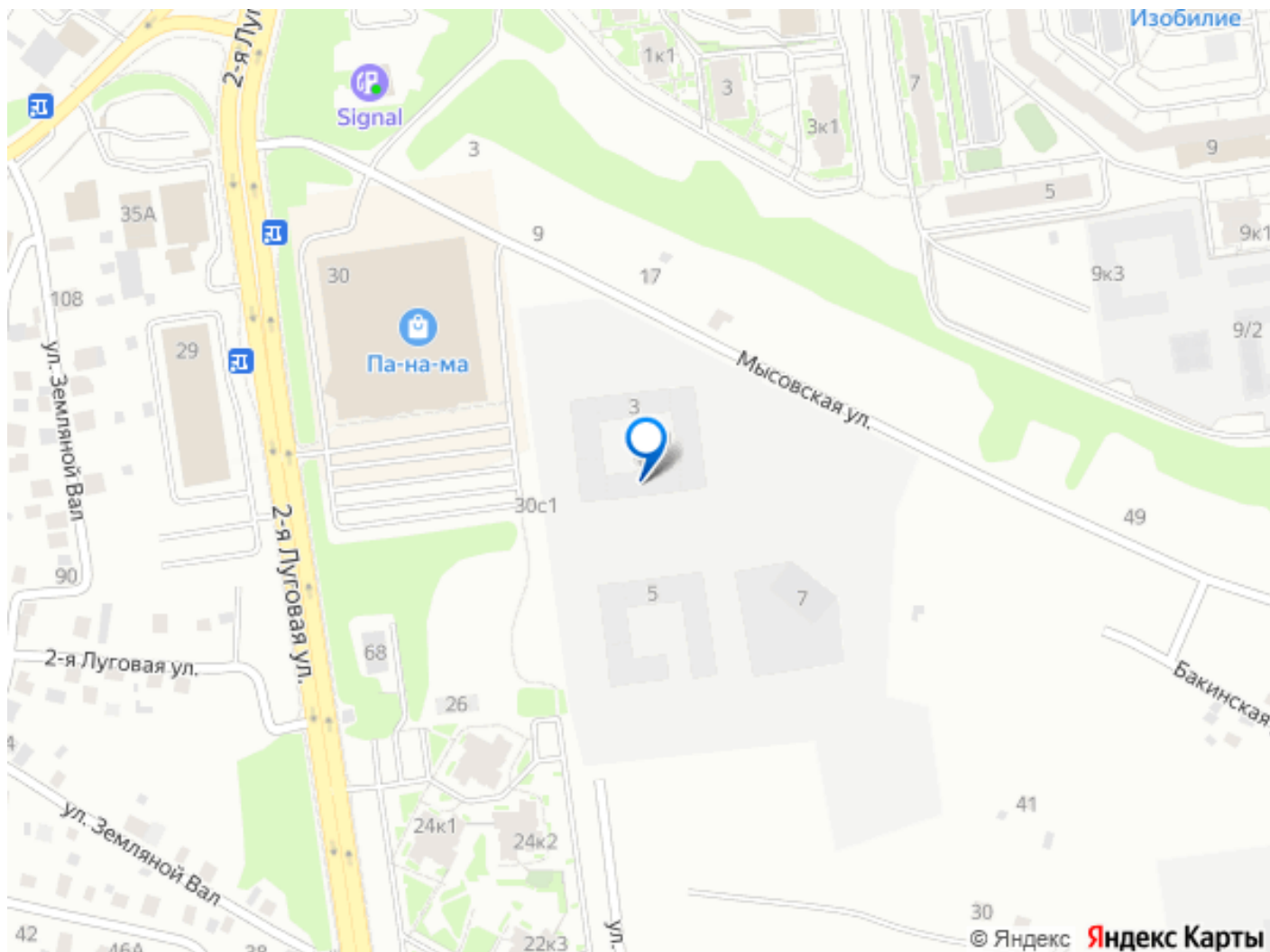
#zZe39w





# БРУСНИКА

**Выгода  
на квартиры  
до 25%**



Move.ru - вся недвижимость России