

**Брусника Тюмень, Брусника Тюмень**  
**89251234567**

Создано: 05.02.2026 в 22:22  
Обновлено: 05.02.2026 в 22:22

**Тюменская область, Тюмень, ул. Павла Фитина, 3**

**11 990 000 ₽**

Тюменская область, Тюмень, ул. Павла Фитина, 3

**Квартира**

Количество комнат

2

Общая площадь

84.5 м<sup>2</sup>

Этаж

8/8

**Детали объекта**

Тип сделки

Продам

Раздел

[Квартиры](#)

Ремонт

с отделкой

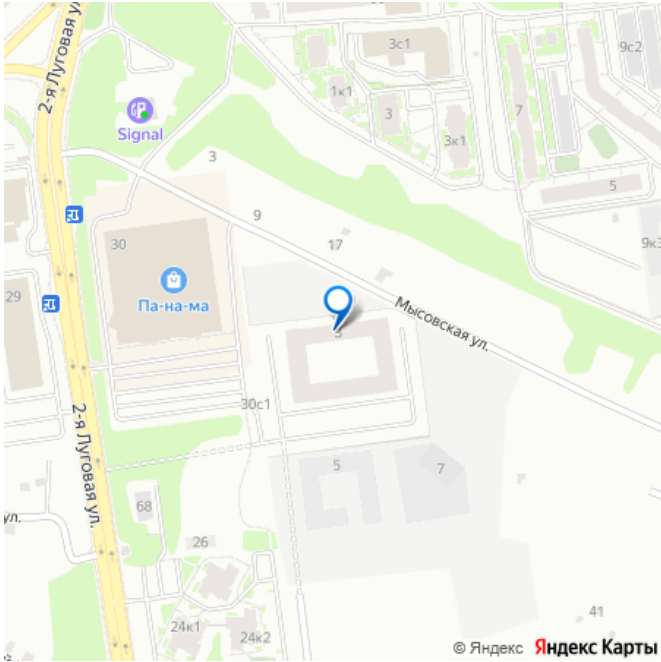
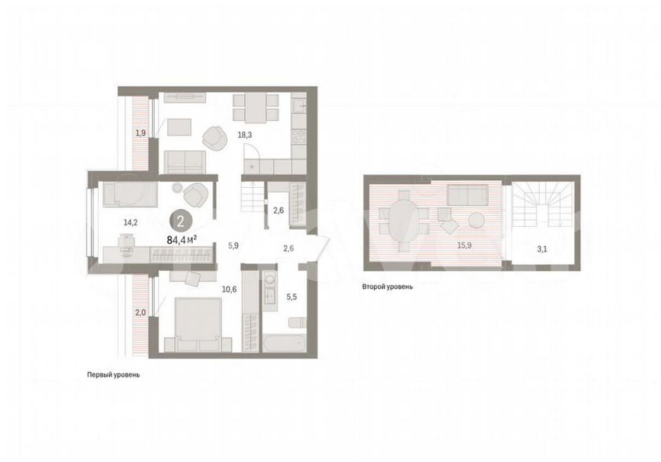
Квартира в новостройке

да

**Описание**

Продается двухкомнатная квартира от застройщика с предчистовой отделкой в ЖК «Зарека» на 8 этаже. Общая площадь: 84.48 кв.м. Высота потолков 2.7 м. Дом монолитный, многоподъездный, переменной этажности, от 5 до 9 этажей. Квартира

для заметок



находится в 1-й секции высотой 8 этажей в корпусе 1. На этаже 8 квартир. В подъезде 1 грузовой лифт. Начало строительства - 3 квартал 2023 года. Окончание строительства - 3 квартал 2026 года. Оформление сделки по договору долевого участия. Двухуровневая квартира с кухней-гостиной и двумя спальнями в жилом районе «Зарека».

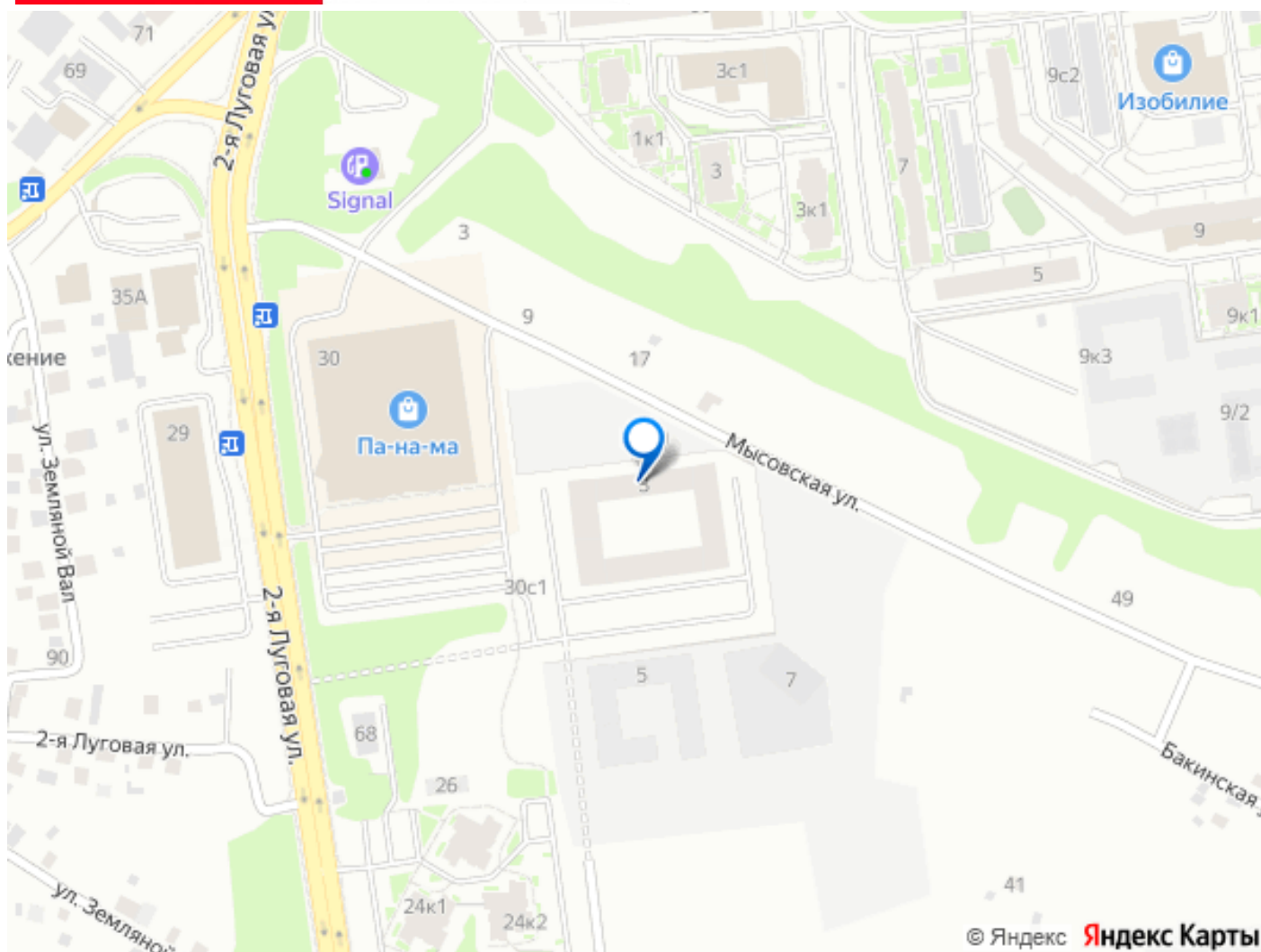
Особенности планировки: двухуровневая, летняя кухня на крыше, предчистовая отделка, терраса на крыше. № квартиры в нашей базе: Панама01-01-1-1.8.3. Проект На планировочную структуру «Зареки» повлияла близость к автомобильному мосту Челюскинцев. Мы расположили жилые здания так, чтобы они постепенно удалялись от проезжей части. Приём напоминает лесенку: чем сильнее мост возвышается над участком застройки, тем дальше по отношению к нему стоят дома. Этот ступенчатый сдвиг позволил нам сформировать буфер между кварталами и оживлённой магистралью. Мы намерены высадить здесь высокие деревья и создать дополнительную защиту от дорожных шума и пыли. В границах нашего участка мы намерены разместить школу и два встроенных детских сада на 135 и 150 мест. Общественные пространства С севера на юг территорию будет пронизывать пешеходный бульвар. Мы мыслим это общественное пространство как главный центр притяжения. На нём будут сосредоточены основные детские игровые и спортивные зоны, места для встреч и спокойного отдыха. Он также сыграет роль мостика, ведущего к другим нашим проектам — «Европейскому кварталу» и «Дому у озера». Одна из базовых идей мастер-плана касается береговой линии. Сегодня озеленение этой территории носит стихийный характер, а прямому

доступу к Туре препятствует дамба. Мы хотим благоустроить пространства у воды и открыть их для людей. Архитекторы спроектировали систему многоярусных троп и спусков к реке, смотровые площадки и места для активного отдыха и пикников.



**БРУСНИКА**

Обменяй  
квартиру  
на новую



Move.ru - вся недвижимость России