

Захар, Риелтор

89251234567

Создано: 23.01.2026 в 22:20

Обновлено: 23.01.2026 в 22:20

Тюменская область, Тюмень, ул Тимофея Чаркова, 83

13 570 000 ₽

Тюменская область, Тюмень, ул Тимофея Чаркова, 83

Улица

[улица Тимофея Чаркова](#)

Квартира

Количество комнат

2

Общая площадь

84.7 м²

Этаж

18/31

Детали объекта

Тип сделки

Продам

Раздел

[Квартиры](#)

Ремонт

с отделкой

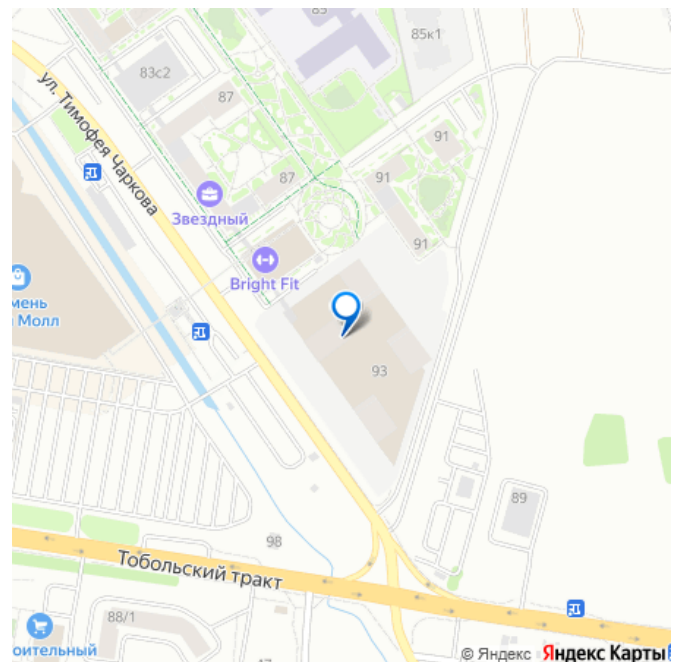
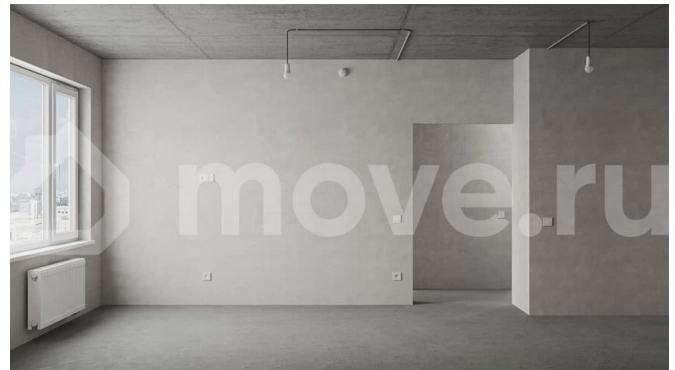
Квартира в новостройке

да

Описание

Акции при покупке квартиры: — Квартира в Стране — паркинг в подарок. — Компенсация до 50% ипотечного платежа: застройщик покрывает часть ежемесячных выплат по

для заметок

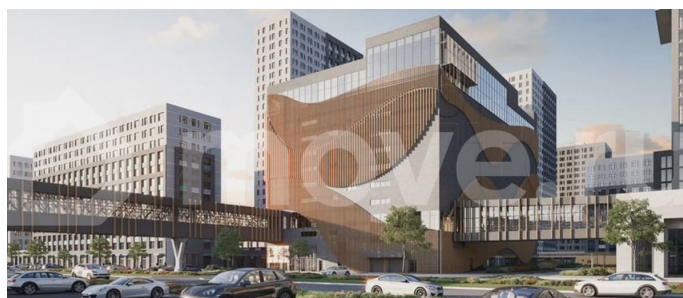
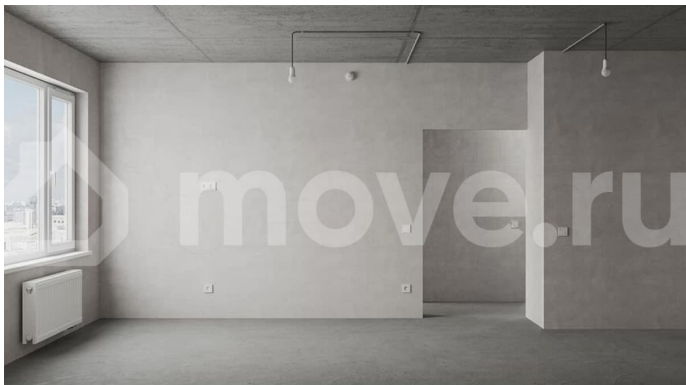


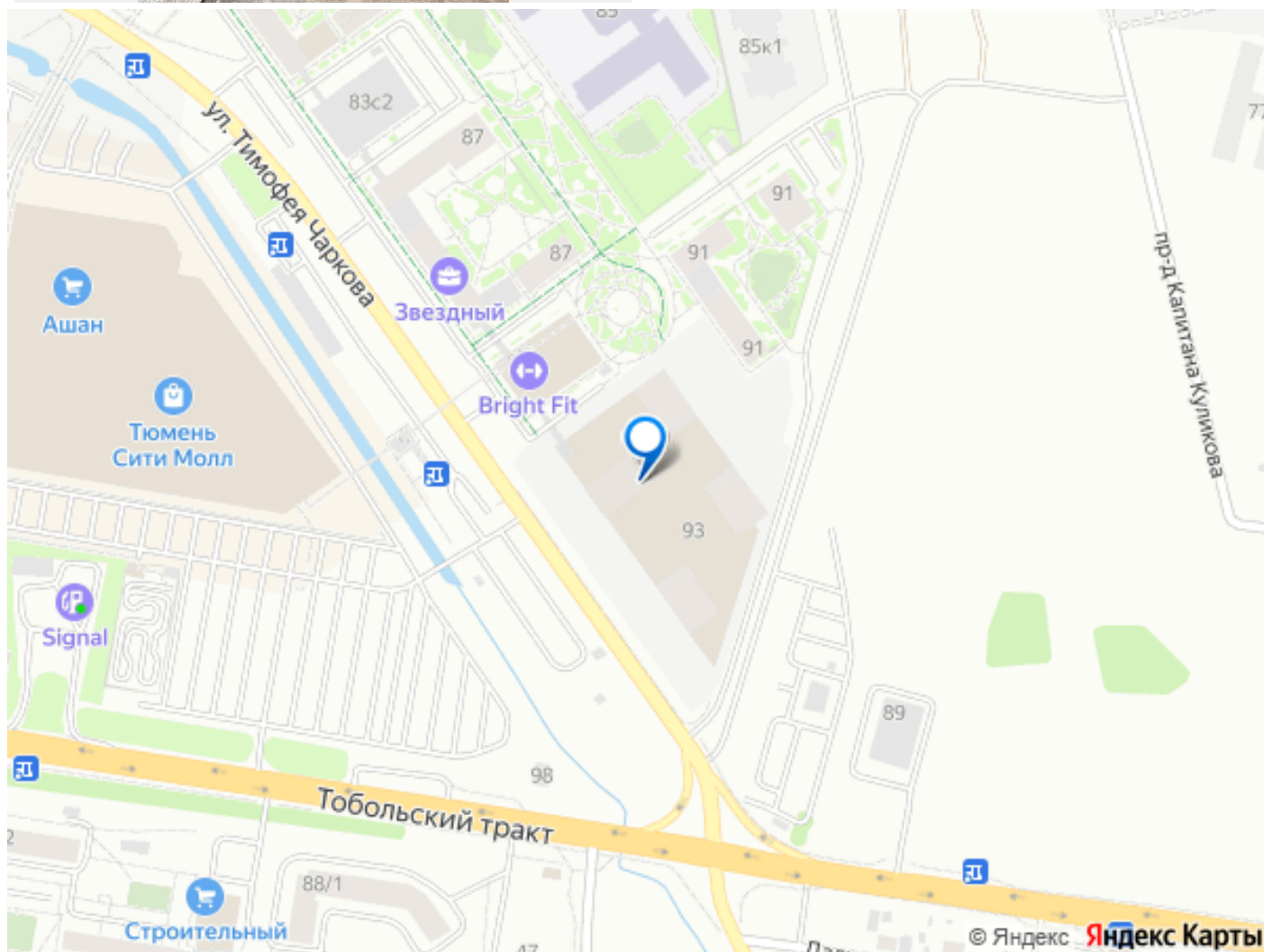
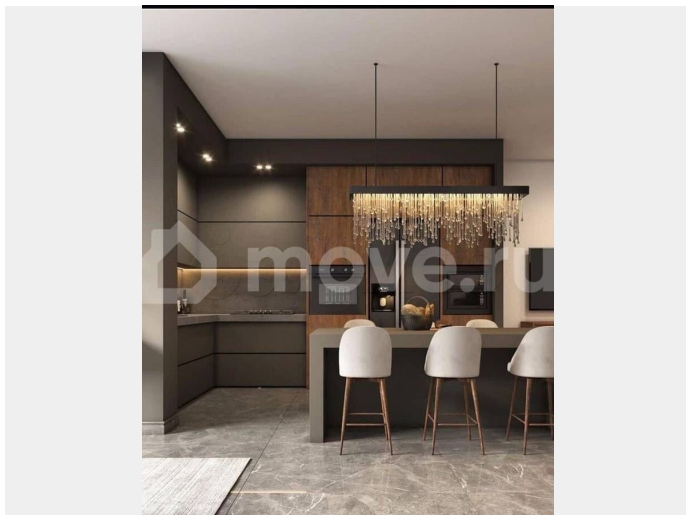
ипотеке. — Ипотека от 3,5–4,6% через партнерские банки (Семейная ипотека от 5,75%). — Рассрочка без банков и скидки за 100% оплату или раннее бронирование.

Продается 2-комнатная квартира в ЖК «Звездный», Тюмень! Большая кухня-гостиная с лоджией: центр семейной жизни. Зона полностью готова под гарнитур: остров с варочной панелью/духовкой, барная стойка, холодильник, посудомойка. Обеденный стол, диван + ТВ зона. Выход на застекленную лоджию — утренний кофе или рабочая зона с видом на ТРЦ. Две комнаты: функциональная свобода. Спальня: двуспальная кровать, шкаф-купе, прикроватные тумбы. Гостиная/детская: раскладной диван, учебный стол, полки. Два совмещенных санузла: приватность люкс-класса. Основной: душевая + ванна, раковина, унитаз, бойлер. Гостевой: компактная душевая, раковина, унитаз. Приточно-вытяжная вентиляция.? Ниша для гардеробной: интеллектуальное хранение — полноценная кладовая без потери метров. Прихожая с нишей: ниша шкаф, открытая зона для обувных полок.

Застройщик «Страна Девелопмент» сдает квартиры с улучшенной черновой отделкой: электропроводка под смарт-розетки, отопление и водоснабжение готовы, радиаторы установлены, стяжка пола 5 см. Выравнивание стен под маяк исключает доработы. Система «умный дом» (освещение, вентиляция) опционально подключается. Время на чистовой ремонт — 2–4 недели, переезд возможен сразу после. Высокие потолки 2,7–3,95 м визуально увеличивают объем, панорамные окна от пола пропускают максимум света и открывают виды. ЖК «Звездный» — закрытый микрорайон для 6000+ семей. Дворы без машин: детские/спортивные

площадки, бульвары, зоны барбекю под охраной и видео 24/7. Подземный/крытый паркинг на 1000+ мест с теплыми переходами, гостевые наземные парковки. 2 скоростных лифта Otis в подъезде (пассажирский + грузовой). Рядом: ТРЦ «Тюмень Сити Молл» (14 мин до центра), новая школа, детсады, поликлиника, «Ашан», фитнес, парки. Транспорт: автобусы, маршрутки до вокзала 20 мин.





Move.ru - вся недвижимость России