

Брусника, Брусника

79942577218

Тюменская область, Тюмень, улица

Молодогвардейцев, 5к1

12 250 000 ₽

Тюменская область, Тюмень, улица Молодогвардейцев, 5к1

Улица

[Молодогвардейцев переулок](#)

## Квартира

Количество комнат

2

Высота потолков

2.7 м

Жилая площадь

26.7 м<sup>2</sup>

Площадь кухни

32.7 м<sup>2</sup>

Общая площадь

84.98 м<sup>2</sup>

Этаж

8/9

## Детали объекта

Тип сделки

Продам

Раздел

[Квартиры](#)

Тип балкона

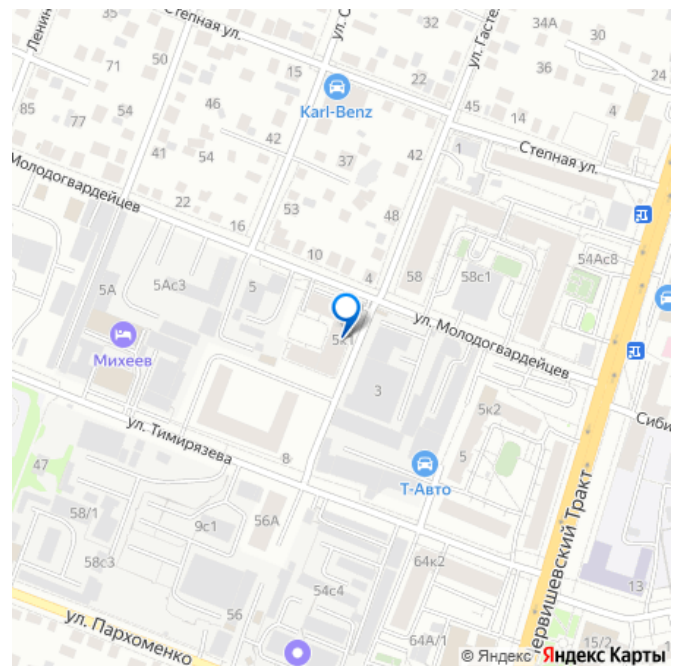
балкон и лоджия

Тип санузла

для заметок

БРУСНИКА

Скидки  
на квартиры  
до 38%



совмещенный

Вид из окна

на улицу

Ремонт

с отделкой

Квартира в новостройке

да

Год сдачи

1 квартал 2024 г.

Покупка в ипотеку

да

возможна ипотека, лифт

## Описание

Квартира с кухней-гостиной и двумя спальнями в квартале «На Гастелло».

Особенности планировки: балкон, вид во двор, второй санузел, окна в пол, окна на две стороны, предчистовая отделка, разнесённые спальни, терраса.

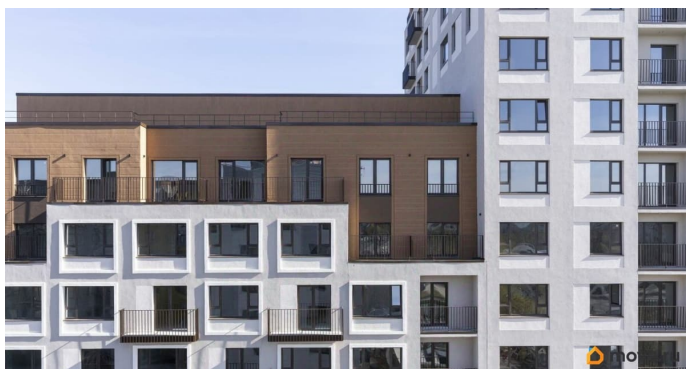
квартиры в нашей базе: ГСТ-01-4-207. Район Квартал «На Гастелло» расположен в Калининском районе Тюмени. С центром его связывают Червишевский и Московский тракт. До главных городских достопримечательностей — Цветного бульвара, набережной и Моста влюблённых — 10 — 15 минут на автомобиле. Рядом остановки общественного транспорта, скверы, магазины, кафе, детские сады, гимназия и библиотека. Мы намерены переосмыслить сценарии использования этой территории и органично вписать новые дома в городской контекст. Благодаря витринам первых этажей, развернутым в сторону магистральных улиц, проект будет включён в экономическую жизнь Тюмени.

Общественные пространства квартала станут точками притяжения и драйверами развития добрососедства. Проект Мы строим два полузамкнутых квартала. Один представляет собой девятиэтажное здание. Другой имеет переменную высотность — его легко узнать по акцентной башне-доминанте. В отделке их фасадов преобладает штукатурка светлого серого цвета. Верхние этажи выполнены в коричневых оттенках, нижние, где разместится зона ритейла, облицованы бетонными панелями. Суммарно в двух домах спроектировано 418 квартир площадью от 21 до 138 кв. метров. Одно- и двухуровневые с угловыми кухнями-гостиными, мастер-спальнями, постирочными, гардеробными и окнами в пол. Разнообразие в планировочную структуру вносят летние помещения. Открытые лоджии и балконы, где по утрам приятно пить кофе, и террасы, где можно выращивать цветы и ужинать, любуясь закатом. #2Z6cE9

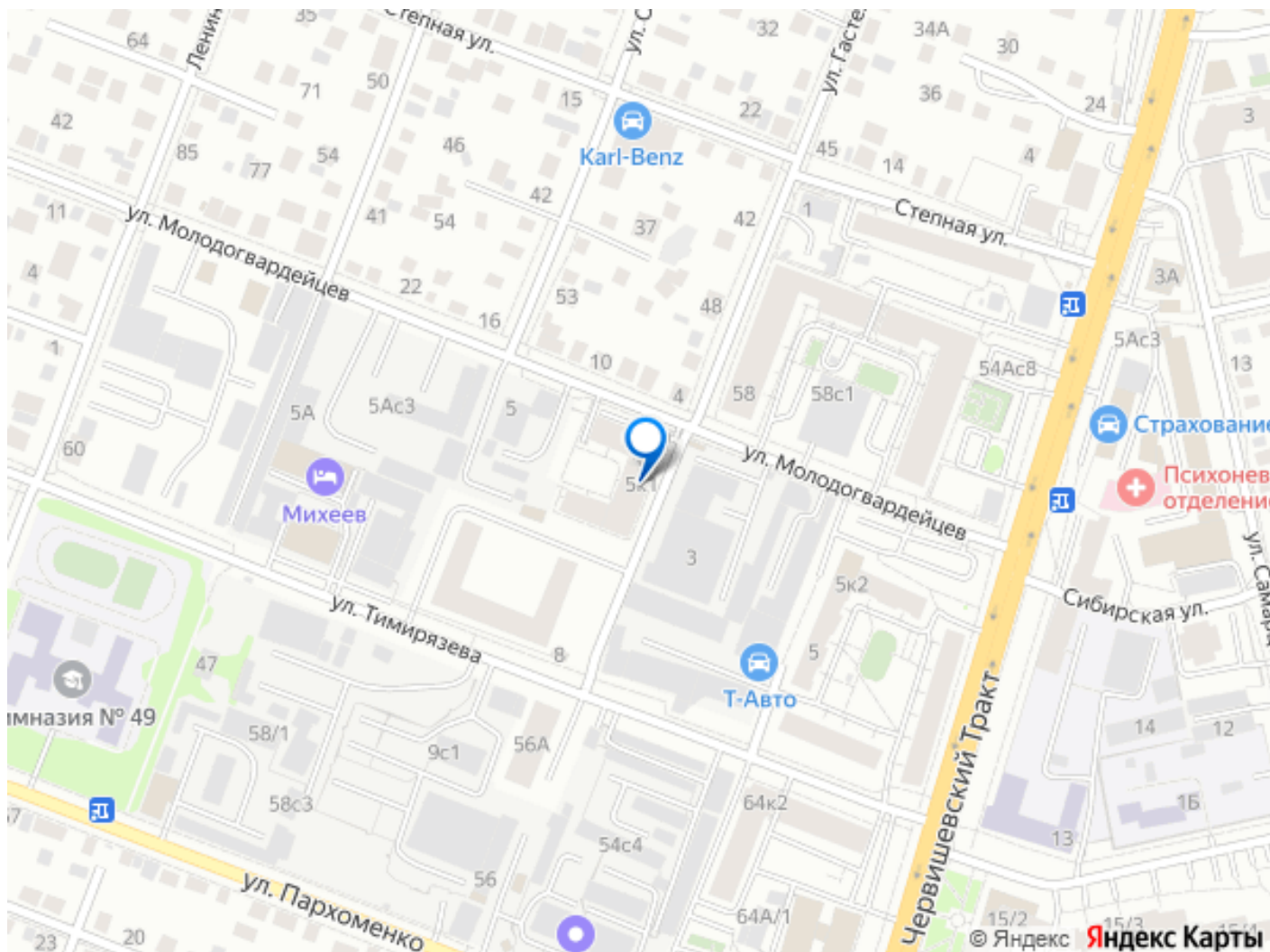
**БРУСНИКА**

Скидки  
на квартиры  
до 38%









Move.ru - вся недвижимость России