

Брусника, Брусника

79893074885

9 610 000 ₽

Квартира

Количество комнат

2

Высота потолков

2.7 м

Жилая площадь

28.4 м²

Площадь кухни

31.8 м²

Общая площадь

87.86 м²

Этаж

10/17

Детали объекта

Тип сделки

Продам

Раздел

[Квартиры](#)

Тип балкона

лоджия

Ремонт

с отделкой

Квартира в новостройке

да

Год сдачи

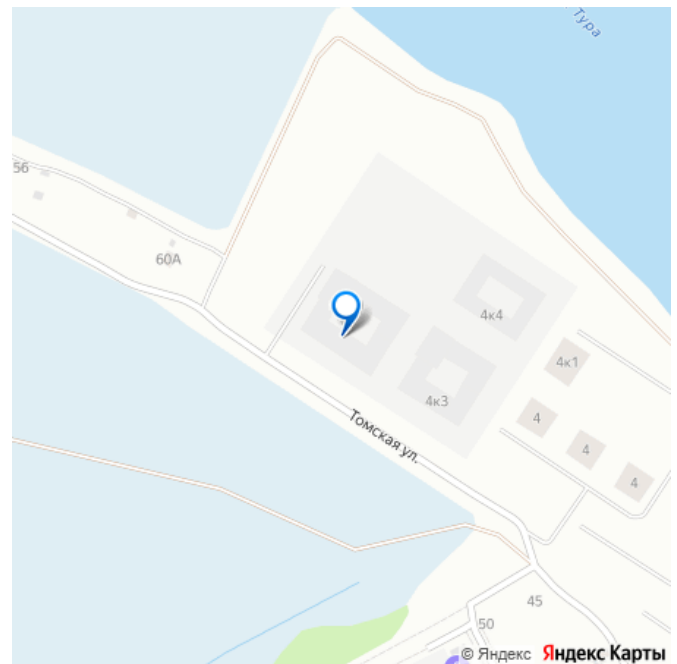
для заметок

БРУСНИКА

Скидки
на квартиры
до 38%



 move.ru



лифт

Описание

Квартира с кухней-гостиной и двумя спальнями в Октябрьском на Туре.

Особенности планировки: гардеробная, лоджия, мастер-спальня, предчистовая отделка. квартиры в нашей базе: ОКТ09-Ж1.10.8. Район Проект расположен на берегу реки, в одном из самых живописных и экологичных районов Тюмени. За последние годы облик района изменился. По соседству с индивидуальной застройкой выросли многоквартирные дома. При проектировании «Октябрьского на Туре» нашей приоритетной задачей стало сохранение природного ландшафта: мы постарались деликатно вписать в него современную архитектуру.

Квартал удачно расположен с точки зрения дорожной инфраструктуры. На автомобиле путь до центра города составит 15 минут. Добраться до набережной и главных тюменских достопримечательностей можно и на общественном транспорте. В пешей доступности находится автобусная остановка. Проект По мастер-плану здесь будет восемь домов. Ядро застройки составляют замкнутые кварталы переменной этажности. Их высотность понижается по мере приближения к реке. На углах участка мы разместили башни-доминанты. Одной из достопримечательностей квартала станет парк на Туре — здесь появится зеленая зона протяженностью около 6 километров для пеших и велопрогулок. Смысловая ось квартала — широкая главная улица с высаженными вдоль неё высокими деревьями. Они создают тень и работают как

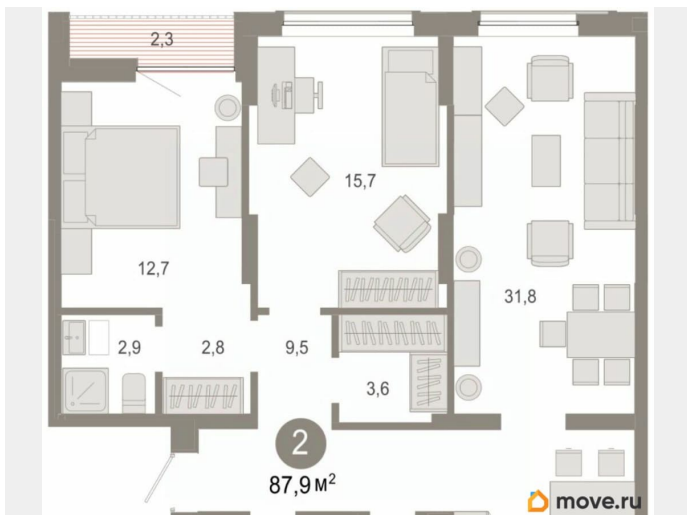
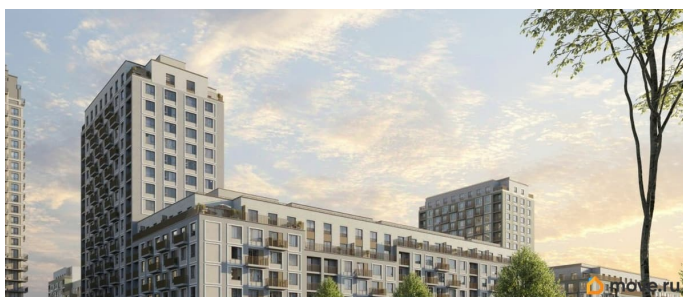
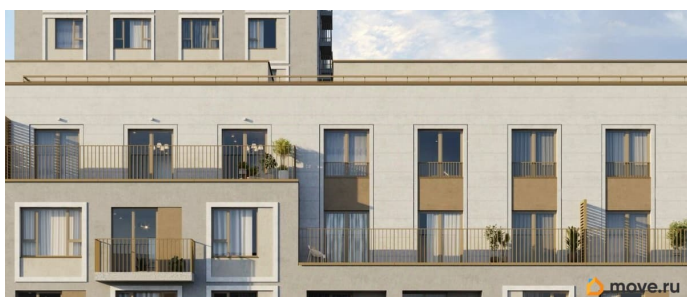
шумо- и пылезащитные экраны. Это место сосредоточения основных пешеходных и транспортных потоков, на сторону которых мы ориентировали большинство коммерческих помещений. Отсюда жители могут свернуть на тихие соседские улицы и попасть на внутриквартальную площадь — ещё одну точку притяжения. #ZS7esC

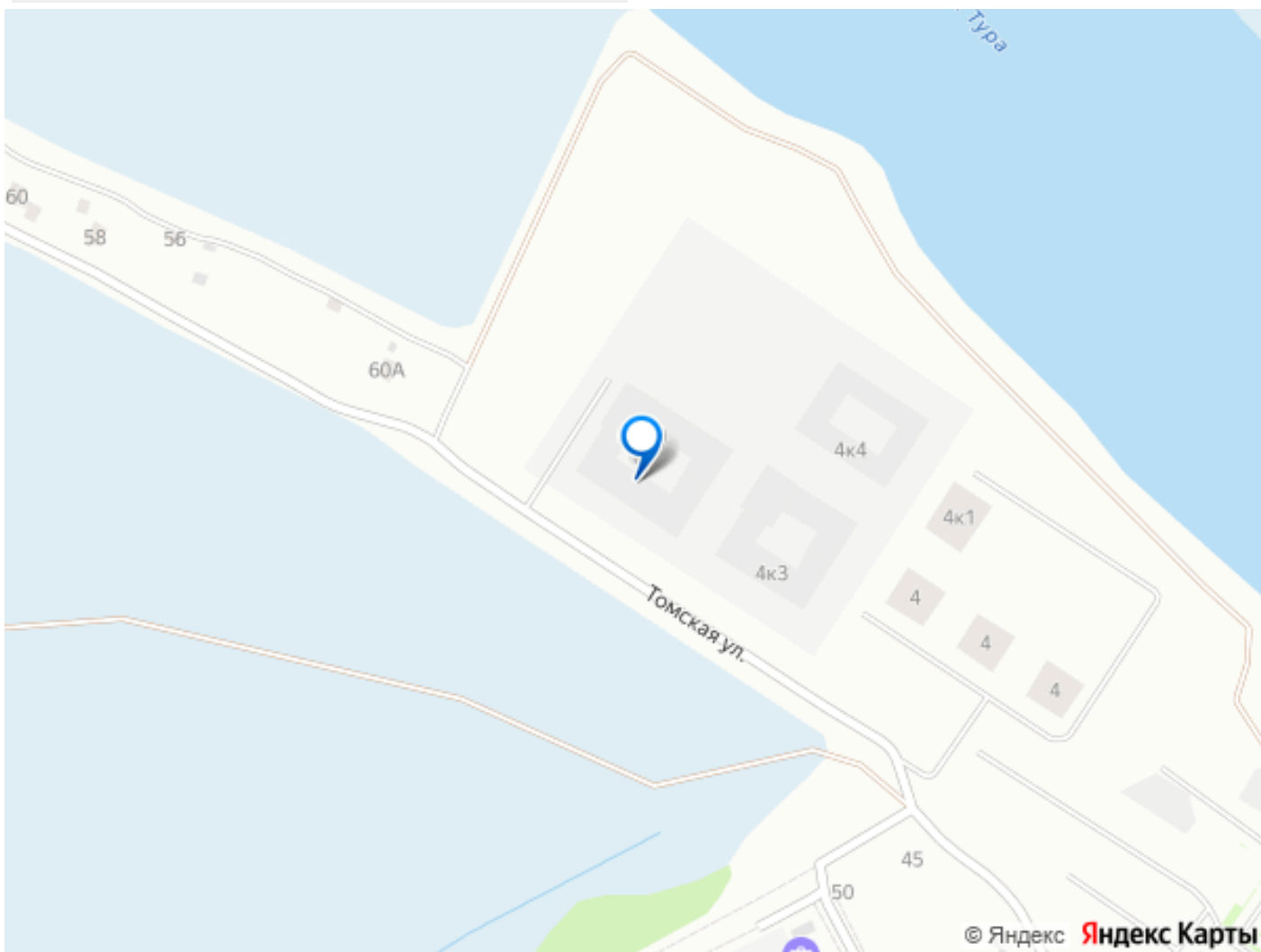
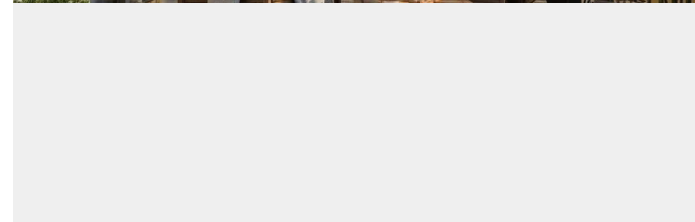
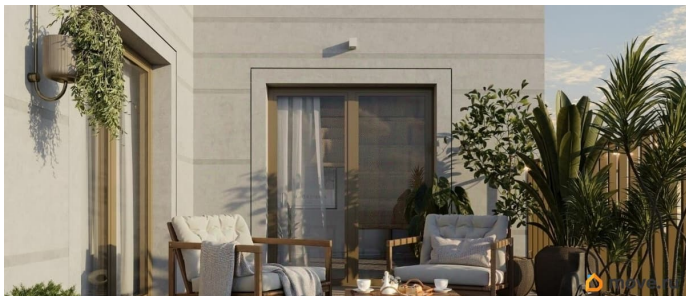
БРУСНИКА

Скидки
на квартиры
до 38%



move.ru





Move.ru - вся недвижимость России