

🕒 Создано: 31.03.2026 в 23:05

🔄 Обновлено: 02.04.2026 в 23:07

Брусника Тюмень, Брусника Тюмень 89251234567

**Тюменская область, Тюмень, ул.
Тарманская, 1306**

14 860 000 ₽

Тюменская область, Тюмень, ул. Тарманская, 1306

Улица

[улица Тарманская](#)

Квартира

Количество комнат

2

Общая площадь

87 м²

Этаж

9/9

Детали объекта

Тип сделки

Продам

Раздел

[Квартиры](#)

Ремонт

с отделкой

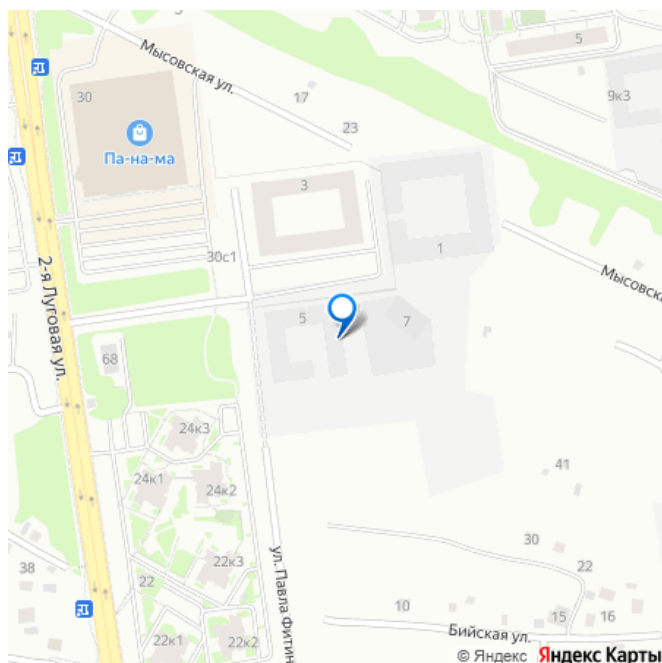
Квартира в новостройке

да

Описание

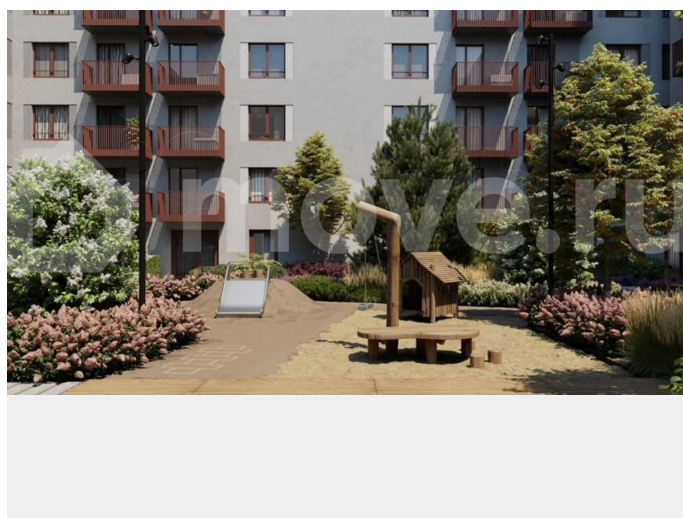
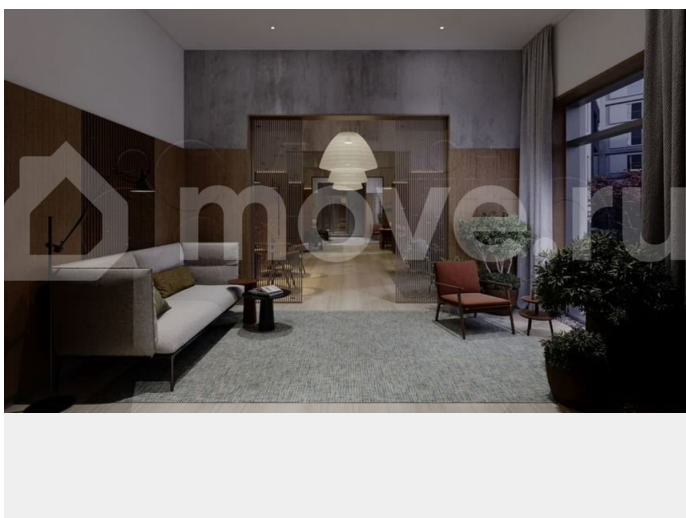
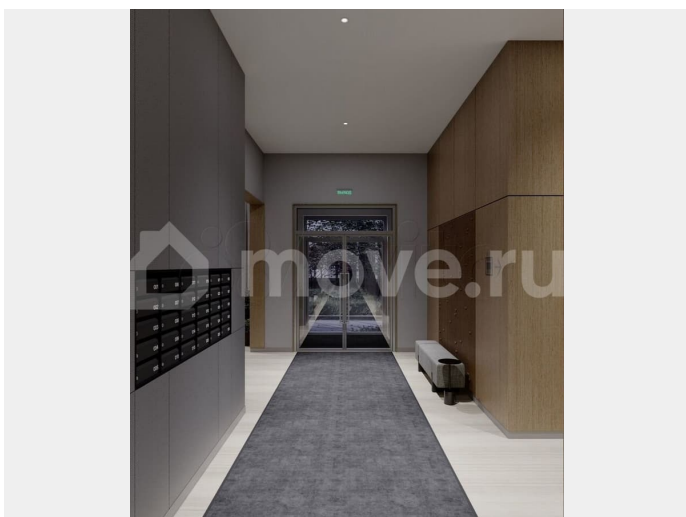
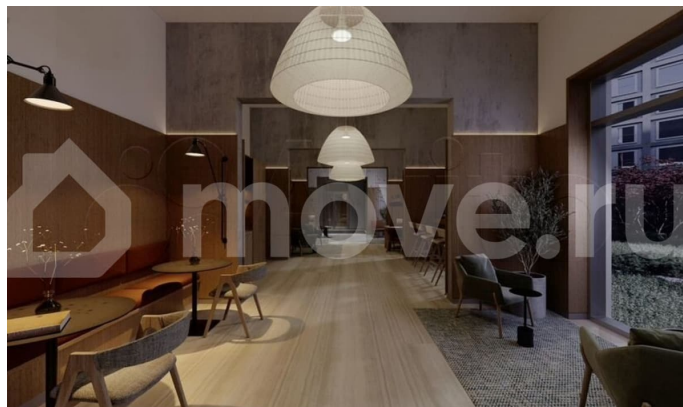
Просторная 2-комн. квартира с предчистовой отделкой в ЖК «Зарека» на 9 этаже. Общая площадь: 86.97 кв.м. Высота потолков 2.7 м. Дом монолитный, многоподъездный,

для заметок



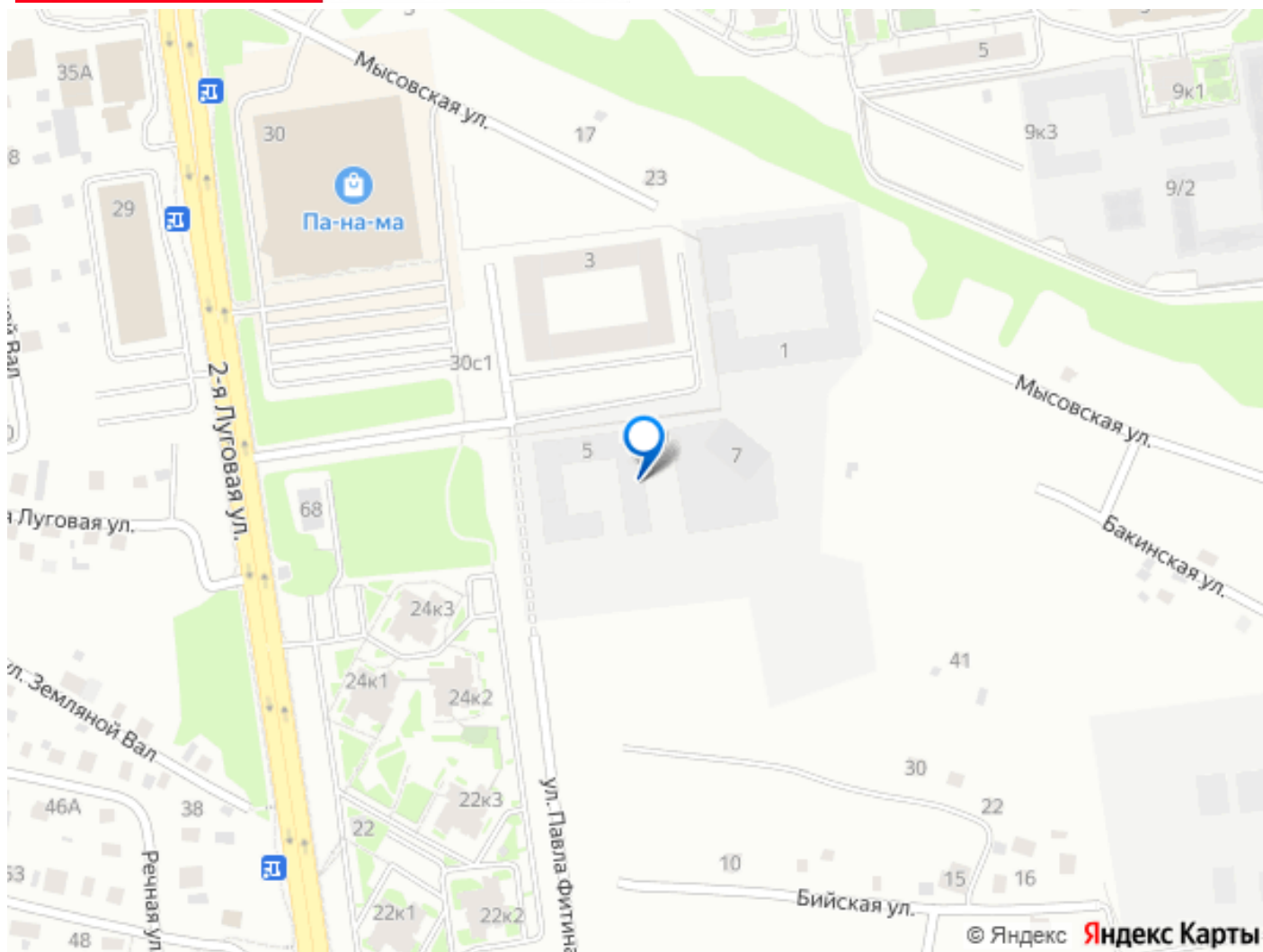
переменной этажности, от 6 до 16 этажей. Квартира находится во 2-й секции высотой 9 этажей в корпусе 5-2. На этаже 3 квартиры. В подъезде 1 пассажирский и 1 грузовой лифт. Окончание строительства - 4 квартал 2026 года. Оформление сделки по договору долевого участия. Квартира с кухней-гостиной и двумя спальнями в жилом районе «Зарека». Особенности планировки: гардеробная, лоджия, мастер-спальня, предчистовая отделка, разнесённые спальни. № квартиры в нашей базе: ЗРК05.2-Ж2.9.2. Проект На планировочную структуру «Зареки» повлияла близость к автомобильному мосту Челюскинцев. Мы расположили жилые здания так, чтобы они постепенно удалялись от проезжей части. Приём напоминает лесенку: чем сильнее мост возвышается над участком застройки, тем дальше по отношению к нему стоят дома. Этот ступенчатый сдвиг позволил нам сформировать буфер между кварталами и оживлённой магистралью. Мы намерены высадить здесь высокие деревья и создать дополнительную защиту от дорожных шума и пыли. В границах нашего участка мы намерены разместить школу и два встроенных детских сада на 135 и 150 мест. Общественные пространства С севера на юг территорию будет пронизывать пешеходный бульвар. Мы мыслим это общественное пространство как главный центр притяжения. На нём будут сосредоточены основные детские игровые и спортивные зоны, места для встреч и спокойного отдыха. Он также сыграет роль мостика, ведущего к другим нашим проектам — «Европейскому кварталу» и «Дому у озера». Одна из базовых идей мастер-плана касается береговой линии. Сегодня озеленение этой территории носит стихийный характер, а прямому

доступу к Туре препятствует дамба. Мы хотим благоустроить пространства у воды и открыть их для людей. Архитекторы спроектировали систему многоярусных троп и спусков к реке, смотровые площадки и места для активного отдыха и пикников.



БРУСНИКА

Обменяй
квартиру
на новую



Move.ru - вся недвижимость России