

🕒 Создано: 15.02.2026 в 23:18

🔄 Обновлено: 31.03.2026 в 23:02

Захар, Риелтор

89251234567

**Тюменская область, Тюменский район,
село Ембаево, ул. Бульварная, 8**

10 280 000 ₺

Тюменская область, Тюменский район, село Ембаево, ул.
Бульварная, 8

для заметок

Квартира

Количество комнат

2

Общая площадь

90.6 м²

Этаж

1/6

Детали объекта

Тип сделки

Продам

Раздел

[Квартиры](#)

Ремонт

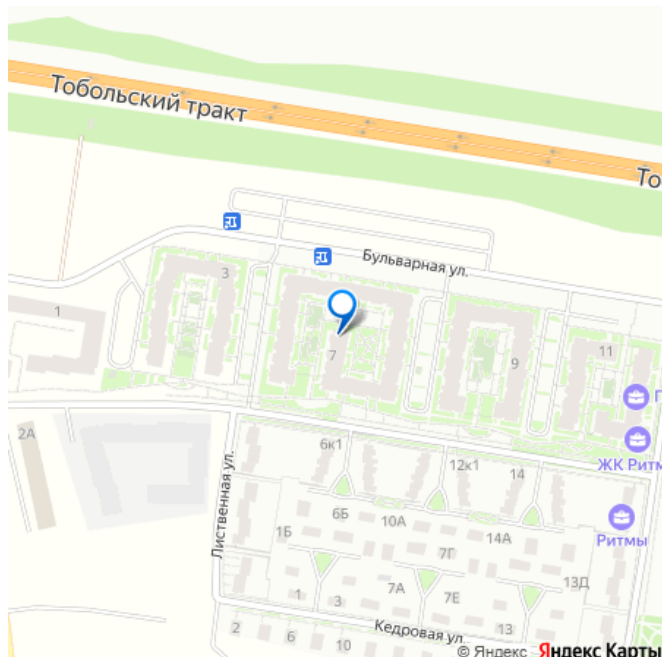
с отделкой

Квартира в новостройке

да

Описание

Акции при покупке квартиры: — Скидка равна сумме маткапитала (до 450-600 тыс. руб.). — Подарочный паркинг (1 машиноместо) при покупке определённых квартир. — Региональная скидка 100 тыс.



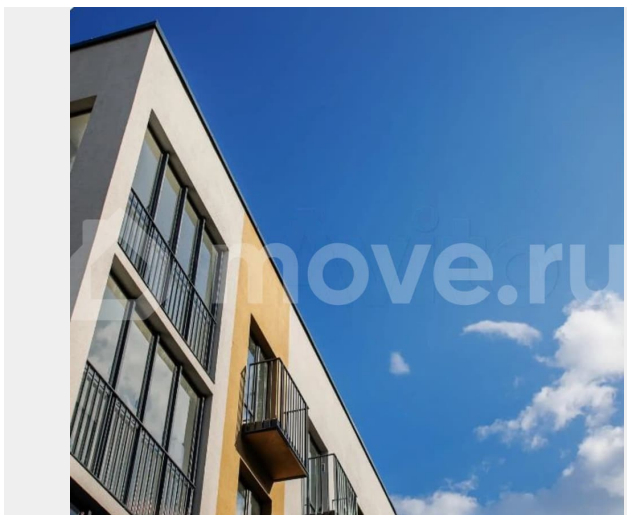
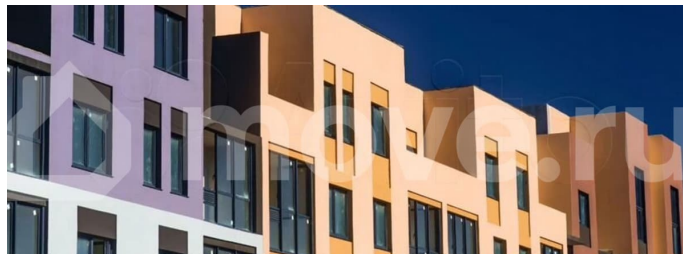
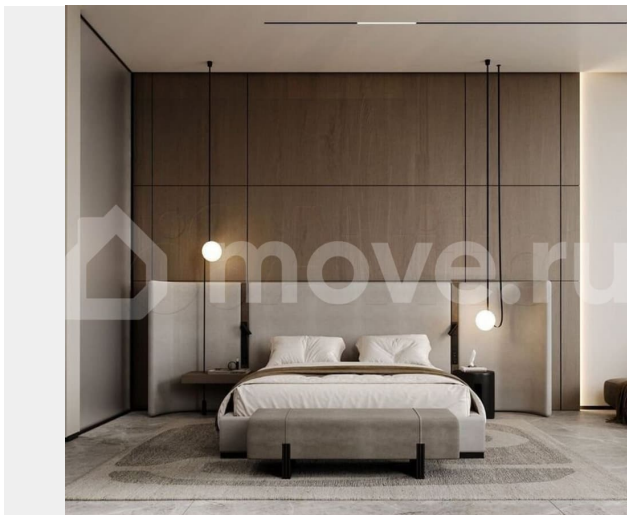
руб. для жителей Ембаево, Яра, Мыса, Тарманов и окрестностей. — Рассрочка 0% на 12 месяцев. Продаётся 2-комнатная квартира в ЖК «Ритмы» — идеальный старт для молодой семьи или специалиста! Просторная кухня-гостиная с выходом на просторную террасу — сердце квартиры: панорамные окна на лес, стол, диван, барная стойка и зона готовки с вдохновляющим видом. Две комнаты: первая с лоджией + за ней та же терраса (спальня с уединённой зоной для отдыха/барбекю), вторая светлая и уютная. Совмещённый санузел + отдельный туалет (ванна/душ, унитаз, двойная раковина) — без очередей даже для большой семьи.

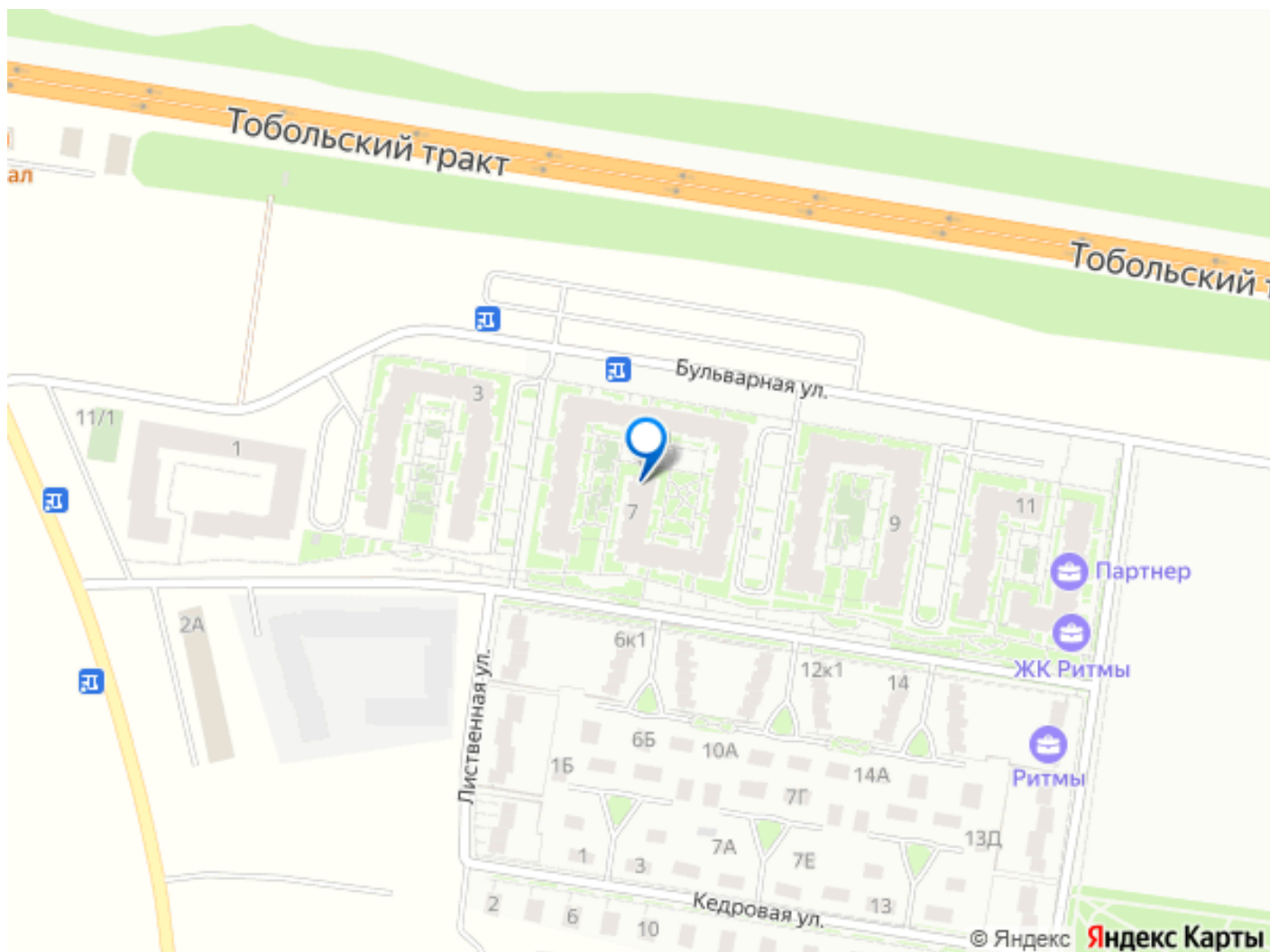
Просторная прихожая с нишами для шкафов — полноценная гардеробная система. Высота потолков 3 м визуально увеличивает объём.

Предчистовая отделка от застройщика «Партнёр-ЭКО», ремонт под ваш вкус. ЖК «Ритмы» — малоэтажный комфорт-класс (4 этажа без лифта, что удобно и без очередей).

Дома из монолита с силикатными блоками: тепло, надёжно, звукоизолировано для сибирских морозов. Закрытая территория с электронным доступом и 24/7 видеонаблюдением — безопасность на первом месте. Дворы без машин: детские площадки с горками, качелями, гамаками для малышей и подростков; спортивные зоны с турниками, стенками, теннисными столами. Открытая парковка у дома, гостевые зоны — забудьте о поисках места зимой.

Расположенная в селе Ембаево (5 минут от Тюмени по Тобольскому тракту), в окружении соснового леса.





Move.ru - вся недвижимость России