

Брусника, Брусника

79942577638

Создано: 27.12.2024 в 16:49

Обновлено: 09.12.2025 в 13:55

Тюменская область, Тюмень, Мысовская
улица, 26к2

10 560 000 ₽

Тюменская область, Тюмень, Мысовская улица, 26к2

Улица

[улица Мысовская](#)

Квартира

Количество комнат

2

Высота потолков

2.7 м

Жилая площадь

32.5 м²

Площадь кухни

10.9 м²

Общая площадь

90.81 м²

Этаж

8/9

Детали объекта

Тип сделки

Продам

Раздел

[Квартиры](#)

Тип балкона

лоджия

Ремонт

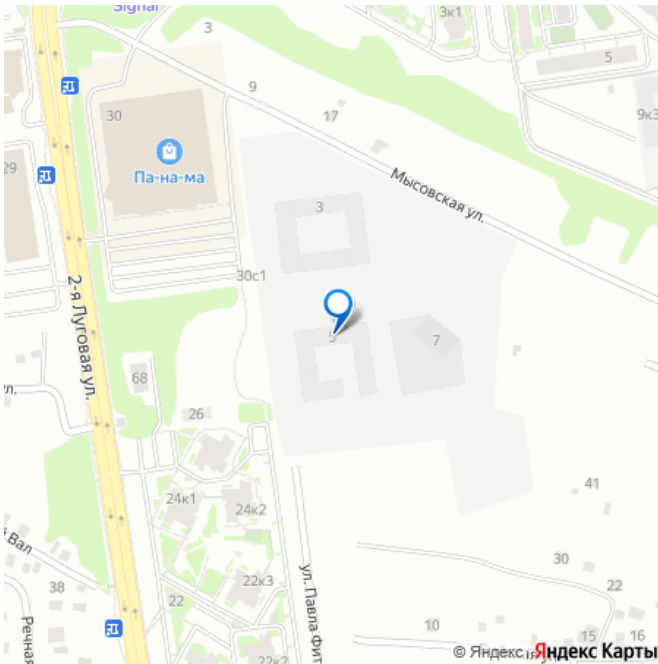
для заметок

БРУСНИКА

Скидки
на квартиры
до 38%



move.ru



с отделкой

Квартира в новостройке

да

Год сдачи

4 квартал 2026 г.

Покупка в ипотеку

да

возможна ипотека, лифт

Описание

Квартира в счёт первоначального взноса по программе обмена. Звоните, наши менеджеры вам все расскажут! 2-комн. квартира от застройщика с предчистовой отделкой в ЖК «Зарека» на 8 этаже. Общая площадь: 90.81 кв.м., жилая: 32.5 кв.м., площадь просторной кухни-гостиной: 10.9 кв.м. Квартира - распашонка, выходит окнами на обе стороны дома одновременно, комнаты в течение дня равномерно освещены. В квартире одна лоджия, два совмещенных санузла. Наличие террасы в квартире дает возможность для создания зон отдыха в кругу семьи и друзей. Высота потолков 2.7 м. Дом монолитный, многоподъездный, переменной этажности, от 6 до 16 этажей. Квартира находится во 2-й секции высотой 9 этажей в корпусе 5-2. На этаже 3 квартиры. В подъезде 1 пассажирский и 1 грузовой лифт. Окончание строительства - 4 квартал 2026 года. Оформление сделки по договору долевого участия. Квартира с кухней-гостиной и двумя спальнями в жилом районе «Зарека». Особенности планировки: мастер-спальня, предчистовая отделка, разнесённые спальни, терраса на крыше. квартиры в нашей базе: ЗРК05.2-Ж2.8.2. Проект На планировочную структуру «Зареки» повлияла

близость к автомобильному мосту Челюскинцев. Мы расположили жилые здания так, чтобы они постепенно удалялись от проезжей части. Приём напоминает лесенку: чем сильнее мост возвышается над участком застройки, тем дальше по отношению к нему стоят дома. Этот ступенчатый сдвиг позволил нам сформировать буфер между кварталами и оживлённой магистралью. Мы намерены высадить здесь высокие деревья и создать дополнительную защиту от дорожных шума и пыли. В границах нашего участка мы намерены разместить школу и два встроенных детских сада на 135 и 150 мест. Общественные пространства С севера на юг территорию будет пронизывать пешеходный бульвар. Мы мыслим это общественное пространство как главный центр притяжения. На нём будут сосредоточены основные детские игровые и спортивные зоны, места для встреч и спокойного отдыха. Он также сыграет роль мостика, ведущего к другим нашим проектам — «Европейскому кварталу» и «Дому у озера». Одна из базовых идей мастер-плана касается береговой линии. Сегодня озеленение этой территории носит стихийный характер, а прямому доступу к Туре препятствует дамба. Мы хотим благоустроить пространства у воды и открыть их для людей. Архитекторы спроектировали систему многоярусных троп и спусков к реке, смотровые площадки и места для активного отдыха и пикников.

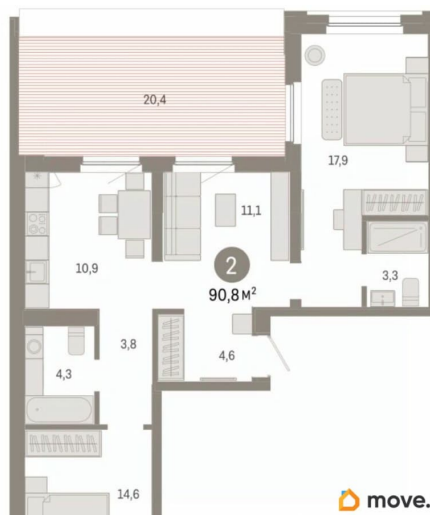
#2ssCTA

БРУСНИКА

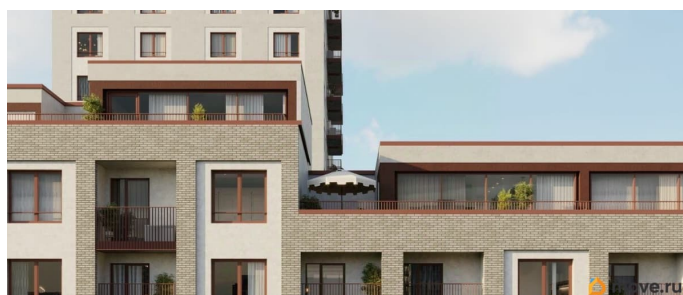
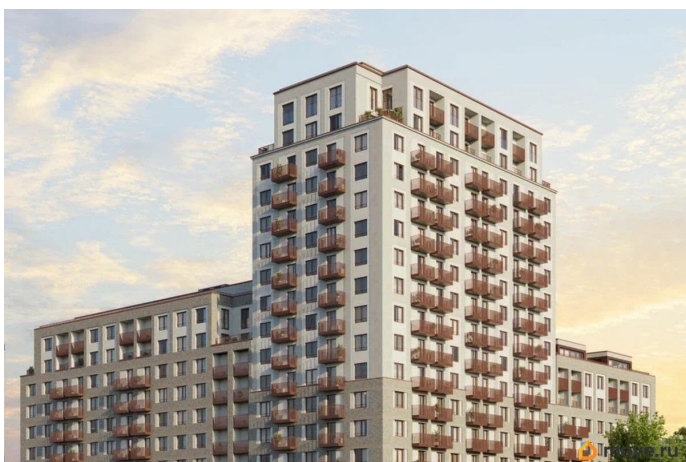
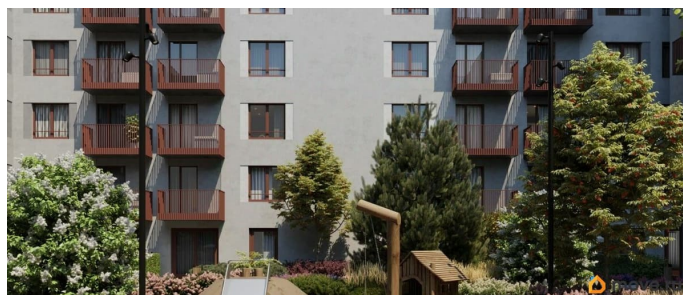
Скидки
на квартиры
до 38%



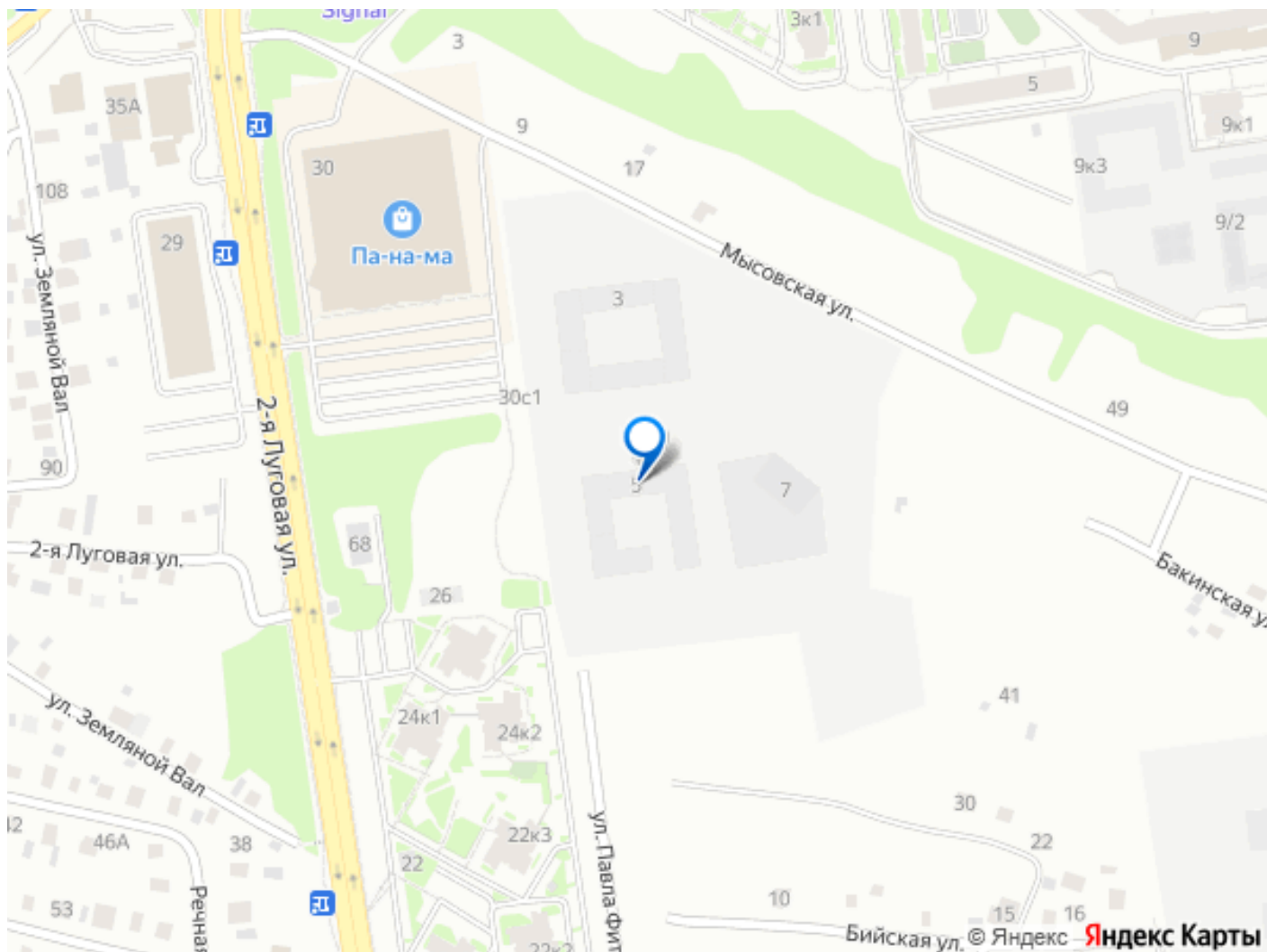
move.ru



move.ru



move.ru



Move.ru - вся недвижимость России