

Брусника, Брусника

79683032508

14 730 000 ₽

Квартира

Количество комнат

2

Высота потолков

2.7 м

Жилая площадь

26.7 м²

Площадь кухни

35.9 м²

Общая площадь

90.9 м²

Этаж

3/7

Детали объекта

Тип сделки

Продам

Раздел

[Квартиры](#)

Тип балкона

балкон

Ремонт

с отделкой

Квартира в новостройке

да

Год сдачи

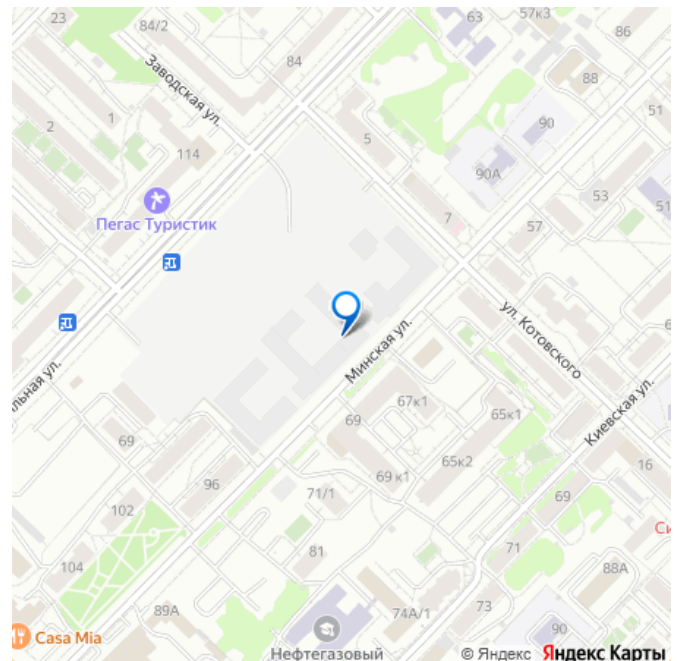
для заметок

БРУСНИКА

Скидки
на квартиры
до 38%



move.ru



лифт, парковка

Описание

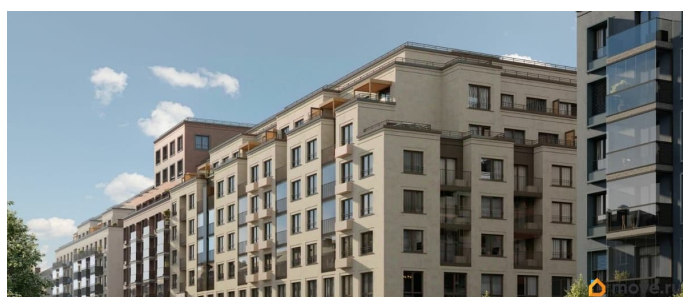
Двухкомнатная квартира с предчистовой отделкой в Кварталы «На Минской» на 3 этаже. Общая площадь: 90.9 кв.м., жилая: 26.7 кв.м., площадь просторной кухни-гостиной: 35.9 кв.м. Квартира очень светлая, трехсторонняя, планировка комфортна для больших семей. В квартире один балкон, два совмещенных санузла. Высота потолков 2.7 м. Дом монолитный, многоподъездный, переменной этажности, от 7 до 11 этажей. Квартира находится в 7-й секции высотой 7 этажей в корпусе 2. На этаже 5 квартир. В подъезде 1 пассажирский и 1 грузовой лифт. Окончание строительства - 1 квартал 2027 года. Оформление сделки по договору долевого участия. Квартира с кухней-гостиной и двумя спальнями в кварталах «На Минской». Особенности планировки: балкон, вид во двор, мастер-спальня, постирочная, предчистовая отделка, разнесённые спальни. квартиры в нашей базе: МНС02-Ж7.3.1. В сердце города Кварталы «На Минской» находятся в самом центре. За десять минут можно дойти до площади 400-летия Тюмени и Большого Драматического театра, Тюменского индустриального и медицинского университетов, спортивного комплекса «Строймаш», ТРЦ «Гудвин» и «Премьер», Тюменского технопарка. Поблизости много детских садов, школ и поликлиник. Пространство разного опыта Создавая кварталы «На Минской» мы вдохновлялись Хакскими дворами в Берлине и улицей Давида Агмашенебели в Тбилиси. И первые и вторая — яркие разнообразные

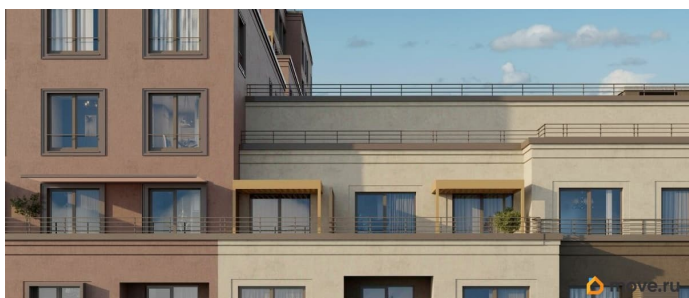
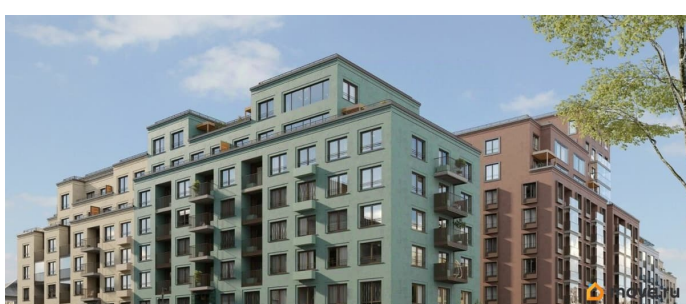
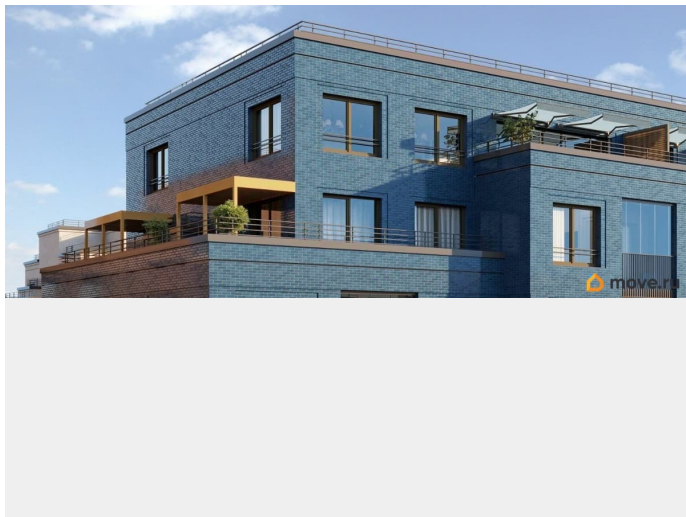
пространства, сформированные прогрессивными архитекторами и притягивающие городских интеллектуалов. Престижная недвижимость здесь соседствует с барами, ресторанами, креативными кластерами и бюро, дизайнерскими лавками. Полезные улицы

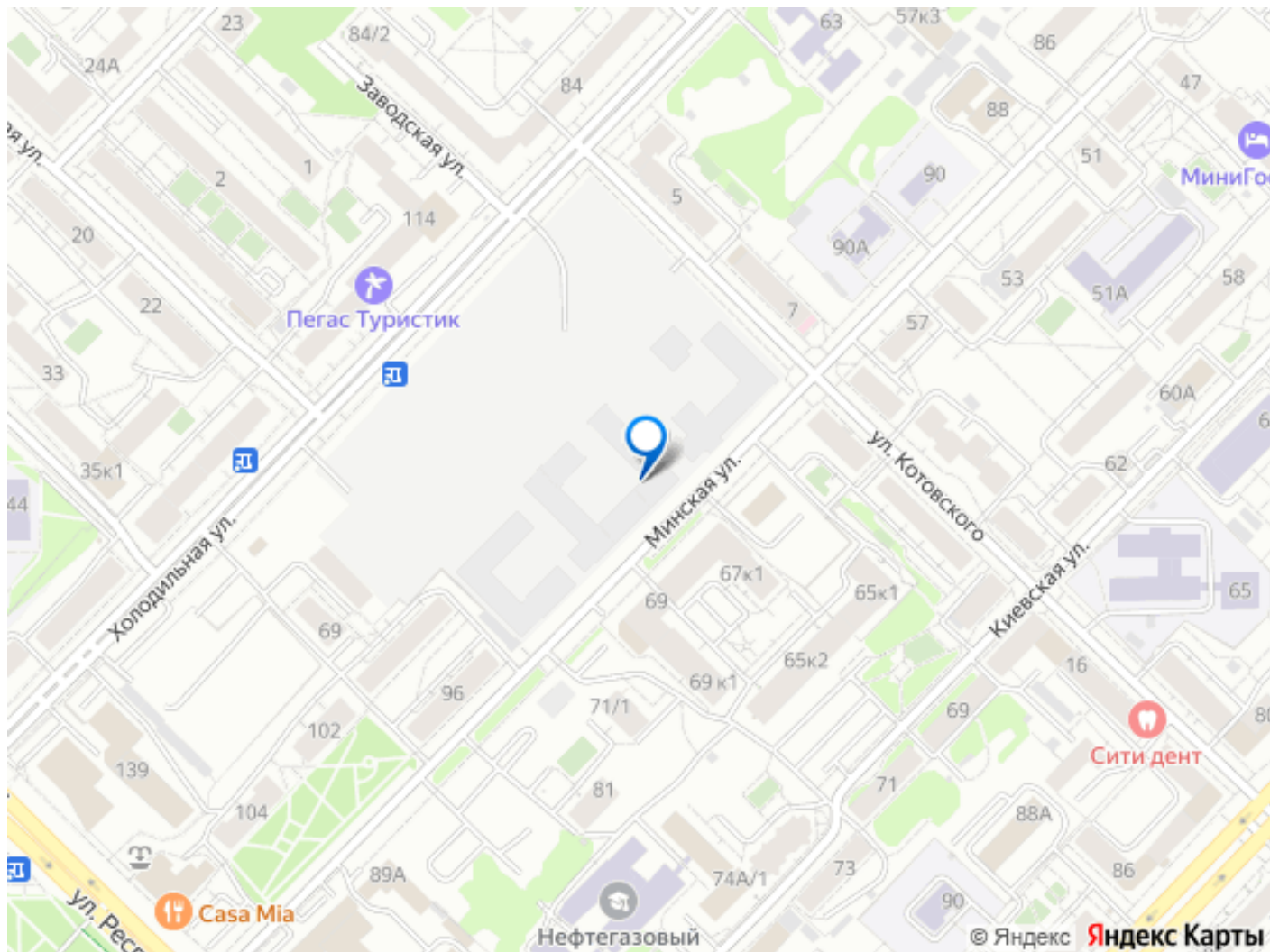
Кварталы «На Минской» свяжет сеть променадов, автомобильных проездов и велодорожек. Уличный фронт проекта мы сформируем с помощью аллейной посадки деревьев. Они создадут тень для ресторанов и кафе на первых этажах, визуально отделят проезжую и пешеходную части, снизят объём пыли и уровень шума. Мы реализуем проект в районе с развитой базовой инфраструктурой. И поэтому тщательно подошли к программированию коммерции, посчитав, что её основная задача — «закрывать» более высокие потребности жителей. Здесь может появиться пекарня с вкусными круассанами, турагентство на случай, если захочется перезимовать в Сочи, массажный кабинет, ресторан, когда надоело есть дома и многое другое. #25gvVm

БРУСНИКА

Скидки
на квартиры
до 38%







Move.ru - вся недвижимость России