

Брусника, Брусника

79942577638

Тюменская область, Тюмень, Мысовская
улица, 26к2

10 670 000 ₽

Тюменская область, Тюмень, Мысовская улица, 26к2

Улица

[улица Мысовская](#)

Квартира

Количество комнат

2

Высота потолков

2.7 м

Общая площадь

91.4 м²

Этаж

8/9

Детали объекта

Тип сделки

Продам

Раздел

[Квартиры](#)

Квартира в новостройке

да

Год сдачи

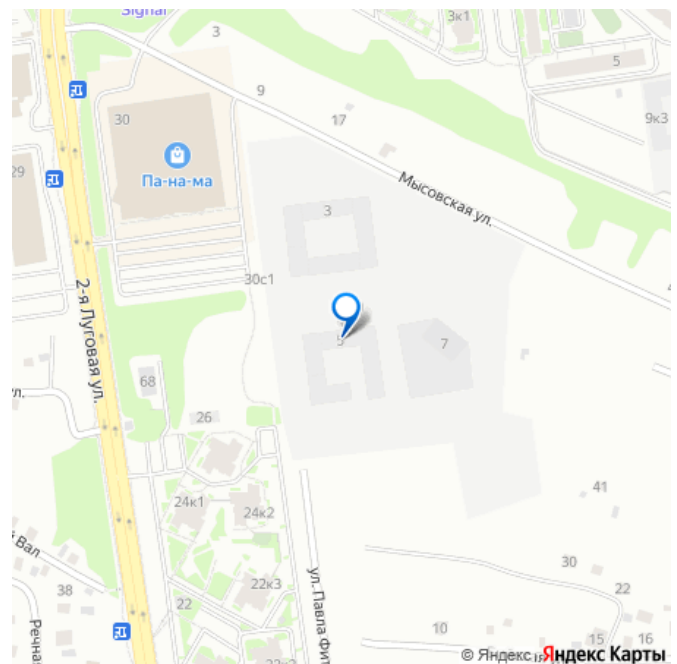
4 квартал 2026 г.

Покупка в ипотеку

да

возможна ипотека, лифт

для заметок

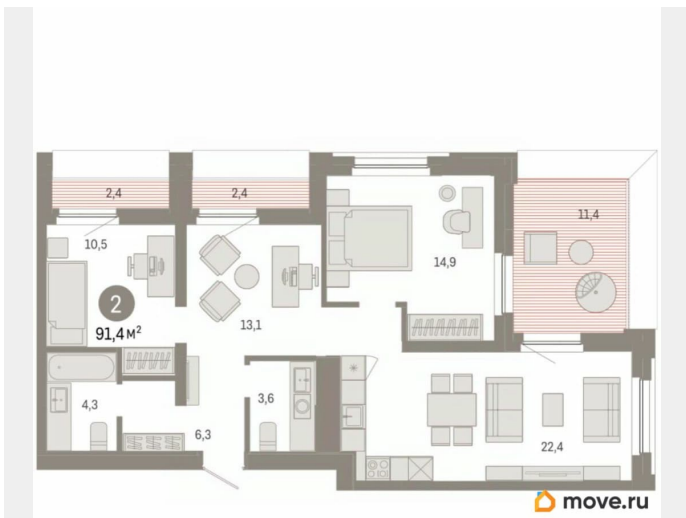
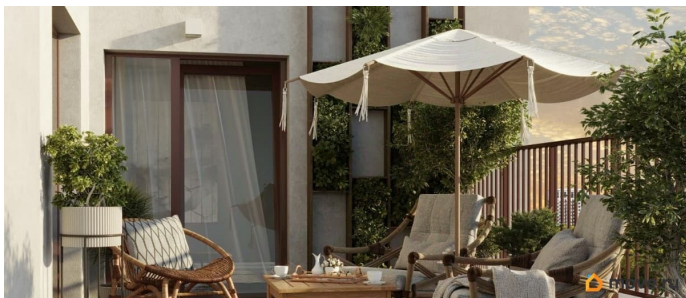


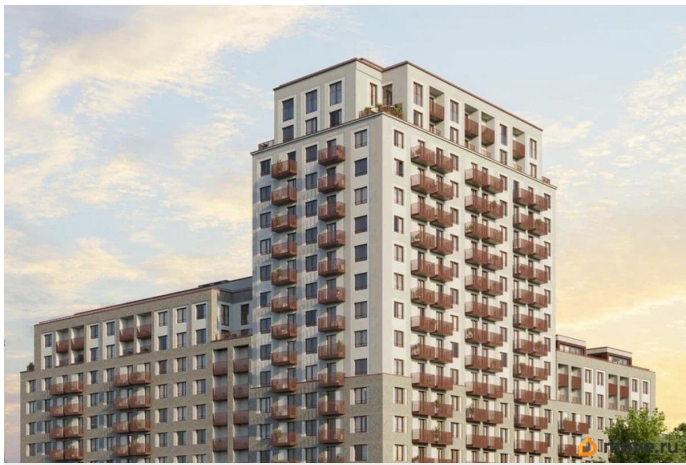
Описание

Просторная 2-комн. квартира с предчистовой отделкой в ЖК «Зарека» на 8 этаже. Общая площадь: 91.4 кв.м. Высота потолков 2.7 м. Дом монолитный, многоподъездный, переменной этажности, от 6 до 16 этажей. Квартира находится в 3-й секции высотой 9 этажей в корпусе 5-2. На этаже 11 квартир. В подъезде 1 пассажирский и 1 грузовой лифт. Окончание строительства - 4 квартал 2026 года. Оформление сделки по договору долевого участия. Квартира с кухней-гостиной и двумя спальнями в жилом районе «Зарека». Особенности планировки: второй санузел, предчистовая отделка, рабочий кабинет. квартиры в нашей базе: ЗРК05.2-ЖЗ.8.3. Проект На планировочную структуру «Зареки» повлияла близость к автомобильному мосту Челюскинцев. Мы расположили жилые здания так, чтобы они постепенно удалялись от проезжей части. Приём напоминает лесенку: чем сильнее мост возвышается над участком застройки, тем дальше по отношению к нему стоят дома. Этот ступенчатый сдвиг позволил нам сформировать буфер между кварталами и оживлённой магистралью. Мы намерены высадить здесь высокие деревья и создать дополнительную защиту от дорожных шума и пыли. В границах нашего участка мы намерены разместить школу и два встроенных детских сада на 135 и 150 мест. Общественные пространства С севера на юг территорию будет пронизывать пешеходный бульвар. Мы мыслим это общественное пространство как главный центр притяжения. На нём будут сосредоточены основные детские игровые и спортивные зоны, места для встреч и спокойного отдыха. Он также сыграет роль мостика, ведущего к

другим нашим проектам — «Европейскому кварталу» и «Дому у озера». Одна из базовых идей мастер-плана касается береговой линии. Сегодня озеленение этой территории носит стихийный характер, а прямому доступу к Туре препятствует дамба. Мы хотим благоустроить пространства у воды и открыть их для людей. Архитекторы спроектировали систему многоярусных троп и спусков к реке, смотровые площадки и места для активного отдыха и пикников.

#ZsCE0A





БРУСНИКИ

Скидки
на квартиры
до 38%



 move.ru

