

Брусника, Брусника

79683032508

14 280 000 ₽

## Квартира

Количество комнат

2

Высота потолков

2.7 м

Общая площадь

94.51 м<sup>2</sup>

Этаж

2/7

## Детали объекта

Тип сделки

Продам

Раздел

[Квартиры](#)

Ремонт

с отделкой

Квартира в новостройке

да

Год сдачи

1 квартал 2027 г.

лифт, парковка

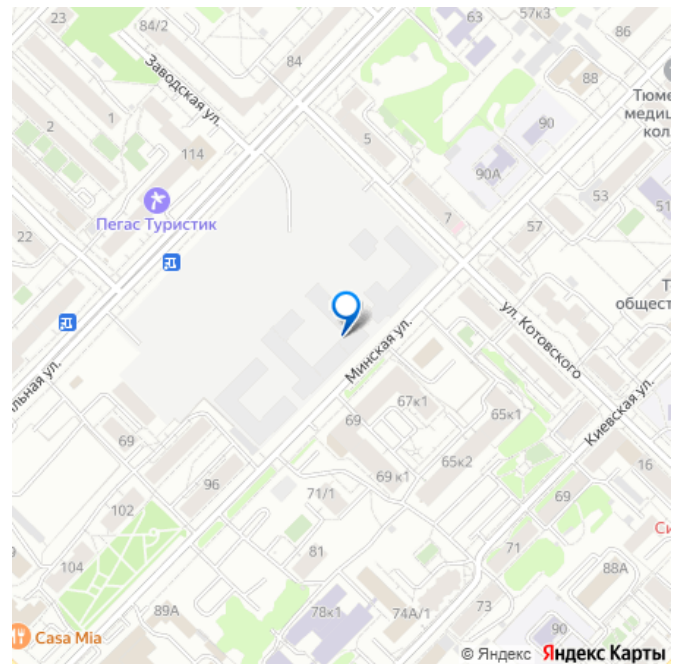
## Описание

2-комн. квартира с предчистовой отделкой в  
Кварталы «На Минской» на 2 этаже. Общая  
площадь: 94.51 кв.м. Высота потолков 2.7 м.

для заметок

БРУСНИКА

Обменяй  
квартиру  
на новую



Дом монолитный, многоподъездный, переменной этажности, от 7 до 11 этажей. Квартира находится в 1-й секции высотой 7 этажей в корпусе 2. На этаже 6 квартир. В подъезде 1 пассажирский и 1 грузовой лифт. Окончание строительства - 1 квартал 2027 года. Оформление сделки по договору долевого участия. Квартира с кухней-гостиной и двумя спальнями в кварталах «На Минской». Особенности планировки: предчистовая отделка, разнесённые спальни.

квартиры в нашей базе: МНС02-Ж1.2.1. В сердце города Кварталы «На Минской» находятся в самом центре. За десять минут можно дойти до площади 400-летия Тюмени и Большого Драматического театра, Тюменского индустриального и медицинского университетов, спортивного комплекса «Строймаш», ТРЦ «Гудвин» и «Премьер», Тюменского технопарка. Поблизости много детских садов, школ и поликлиник. Пространство разного опыта

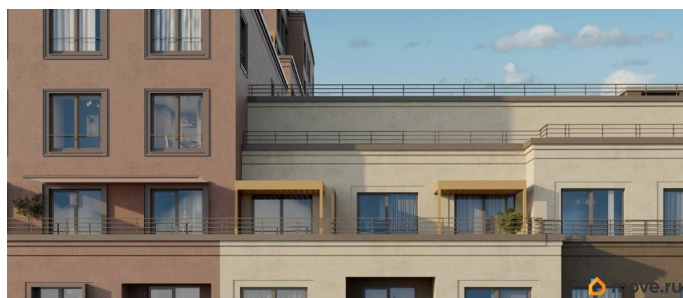
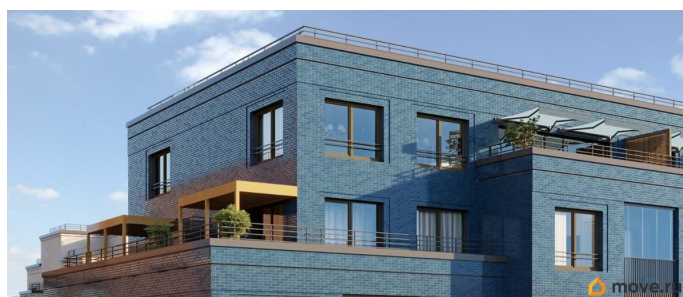
Создавая кварталы «На Минской» мы вдохновлялись Хакскими дворами в Берлине и улицей Давида Агмашенебели в Тбилиси. И первые и вторая — яркие разнообразные пространства, сформированные прогрессивными архитекторами и притягивающие городских интеллектуалов. Престижная недвижимость здесь соседствует с барами, ресторанами, креативными кластерами и бюро, дизайнерскими лавками. Полезные улицы

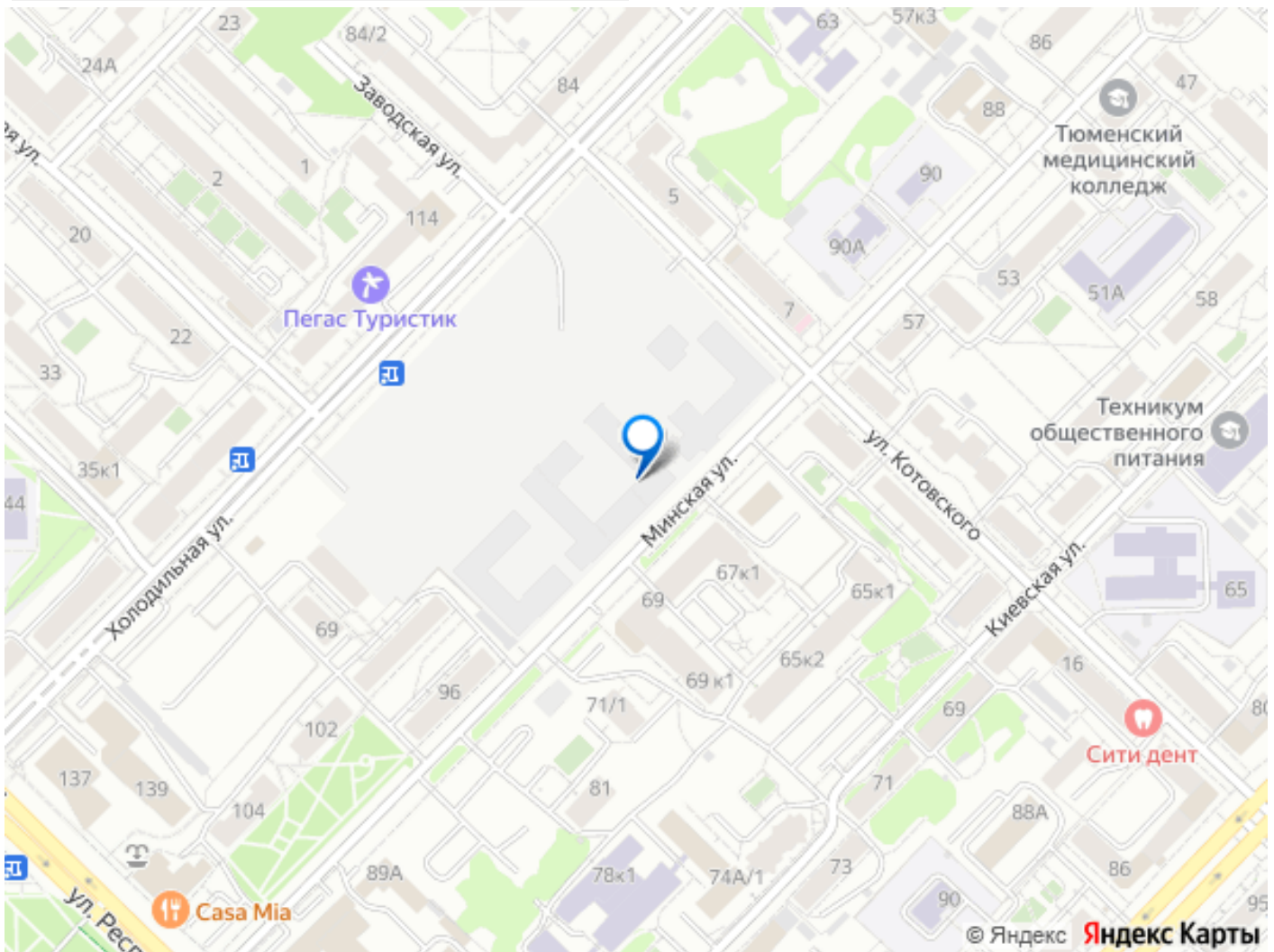
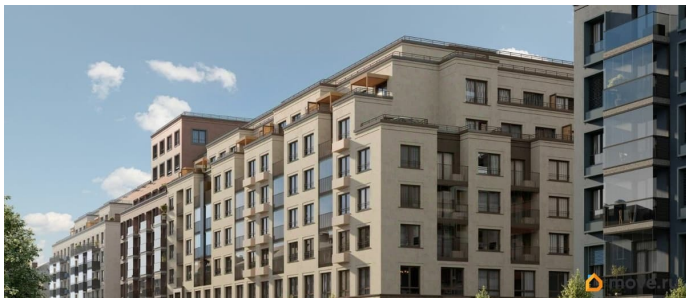
Кварталы «На Минской» свяжет сеть променадов, автомобильных проездов и велодорожек. Уличный фронт проекта мы сформируем с помощью аллейной посадки деревьев. Они создадут тень для ресторанов и кафе на первых этажах, визуально отделят проезжую и пешеходную части, снизят объём пыли и уровень шума. Мы реализуем проект в

районе с развитой базовой инфраструктурой.  
И поэтому тщательно подошли к  
программированию коммерции, посчитав, что  
её основная задача — «закрывать» более  
высокие потребности жителей. Здесь может  
появиться пекарня с вкусными круассанами,  
турагентство на случай, если захочется  
перезимовать в Сочи, массажный кабинет,  
ресторан, когда надоело есть дома и многое  
другое. #2szAu7

**БРУСНИКА**

Обменяй  
квартиру  
на новую





Move.ru - вся недвижимость России