

Константин Ивлев, Риелтор

89251234567

Создано: 03.04.2026 в 22:49

Обновлено: 09.04.2026 в 22:45

**Тюменская область, Тюмень, ул.
Новоселов, 100**

12 410 000 ₺

Тюменская область, Тюмень, ул. Новоселов, 100

Улица

[улица Новоселов](#)

Квартира

Количество комнат

2

Общая площадь

95.8 м²

Этаж

12/13

Детали объекта

Тип сделки

Продам

Раздел

[Квартиры](#)

Ремонт

с отделкой

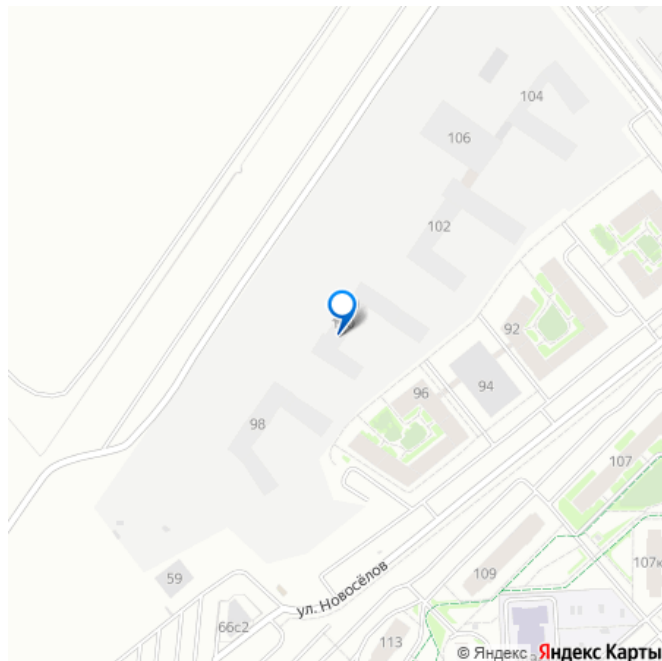
Квартира в новостройке

да

Описание

Продаётся 3-комнатная квартира 95,79 м² в ЖК «Домашний» в Тюмени (район Московского тракта) Квартира готова к продаже! Уникальные условия покупки: -

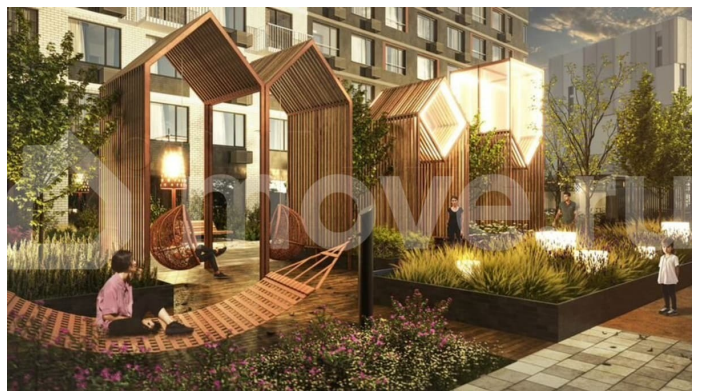
для заметок

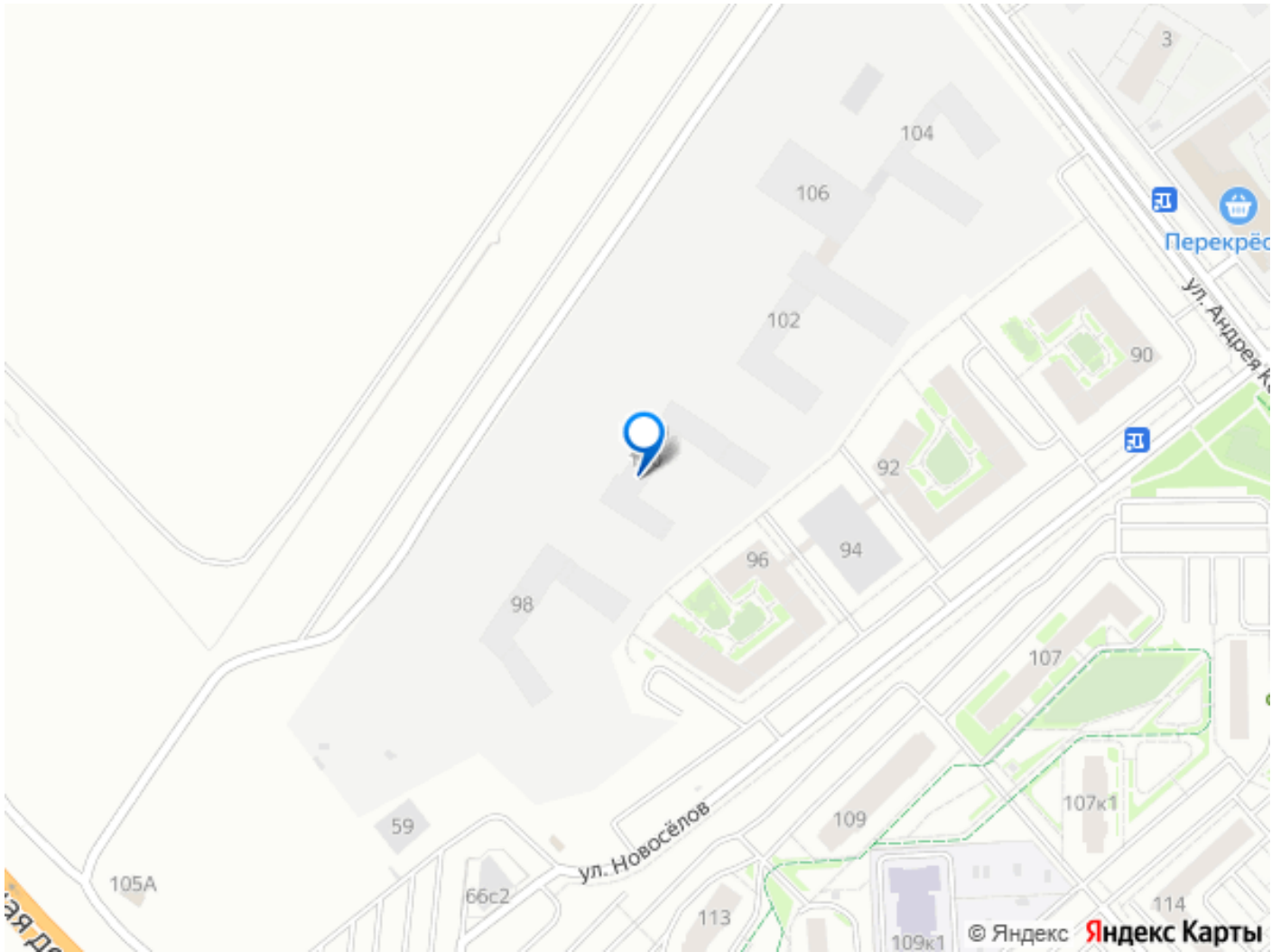


Скидка 5% — успевайте! - Частичный первоначальный взнос (добавим средства на ПВ) - Обмен старой квартиры на новую (trade-in) - Беспроцентная рассрочка - Этаж на ваш выбор! О вашем будущем образе жизни: Представьте: вы живёте в квартире, где есть всё для комфортной жизни большой семьи. Ваше утро начинается на просторной кухне 28,6 м² — здесь хватит места и для приготовления еды, и для семейных завтраков. Отдельная гардеробная решит все вопросы с хранением вещей, а мастер-спальня станет вашим личным пространством для уединения. Собственная терраса 21,22 м² — это ваше открытое пространство на свежем воздухе, где можно устроить уютные вечера с семьёй или встречи с друзьями. Вечером можно прогуляться по «Бульвару традиций» с общественными огородами, ресторанным двориком, амфитеатром, спортивными площадками и катком . В сквере «Домашний» оборудованы зоны отдыха, игровые и спортивные площадки . Рядом с комплексом уже открыта новая школа на 1500 мест, в шаговой доступности — торговый центр «Плехановский» и ТРЦ «Колумб» . О жилом комплексе: Жилой комплекс «Домашний» от федерального застройщика ГК «Страна Девелопмент» — это масштабный проект, включающий 24 дома переменной этажности от 4 до 16 этажей . Это первый цифровой микрорайон в Сибири: жители заходят в подъезды по Face ID, автомобили заезжают в паркинг по сканированию номера, а лифт автоматически спускается на первый этаж при открытии домофона . Архитектурная концепция уникальна: каждый дом олицетворяет разные «комнаты» — у дома «Научный» во дворе расположится кабинет, у «Театрального» — примерка, у «Счастливого» — ванная . Дворы

камерные, закрытые от машин, с зонами для отдыха, спорта и детских игр . Входные группы — дизайнерские, предусмотрены колясочные и велосипедные. Территория под видеонаблюдением 24/7 . О квартале и инфраструктуре: ЖК расположен в районе Московского тракта в Тюмени. Рядом — новая школа на 1500 мест (уже открыта), в рамках проекта запланировано строительство детского сада . В 15 минутах — зона отдыха «Плехановский бор» с зонами для пикников. На первых этажах домов откроются магазины, кафе, аптеки, салоны красоты . Транспортная доступность отличная: до центра Тюмени на авто — 15 минут, до аэропорта — 19 минут . О квартире: Эта просторная квартира создана для тех, кто ценит комфорт и функциональность: - Огромная терраса 21,22 м? — ваше личное открытое пространство для отдыха - Отдельная гардеробная — забудьте о громоздких шкафах - Просторная кухня 28,6 м? — удобное пространство для приготовления еды и семейных завтраков - Мастер-спальня — ваше личное пространство с возможностью уединения - Три просторные комнаты — хватит места для всей семьи - Общая площадь: 95,79 м? - Этаж: на ваш выбор! Наши преимущества и безопасность: - Кондиционер в подарок каждому покупателю! - Повышенная одобряемость ипотеки — поможем с оформлением даже в сложных случаях - Гарантируем полную юридическую чистоту сделки — вся документация проверена Скидка 5% — отличная возможность! Просторная трёшка с кухней 28,6 м?, террасой 21,22 м?, гардеробной и мастер-спальней в первом цифровом микрорайоне Тюмени — уникальное предложение для комфортной жизни большой семьи. Звоните или пишите в

чат Авито прямо сейчас! Запись на просмотр
в любое удобное время.





Move.ru - вся недвижимость России