

🕒 Создано: 02.04.2026 в 23:07

🔄 Обновлено: 14.04.2026 в 23:10

Брусника Тюмень, Брусника Тюмень **89251234567**

**Тюменская область, Тюмень, ул.
Госпаровская**

18 410 000 ₹

Тюменская область, Тюмень, ул. Госпаровская

Улица

[улица Госпаровская](#)

Квартира

Количество комнат

2

Общая площадь

97.5 м²

Этаж

5/7

Детали объекта

Тип сделки

Продам

Раздел

[Квартиры](#)

Ремонт

с отделкой

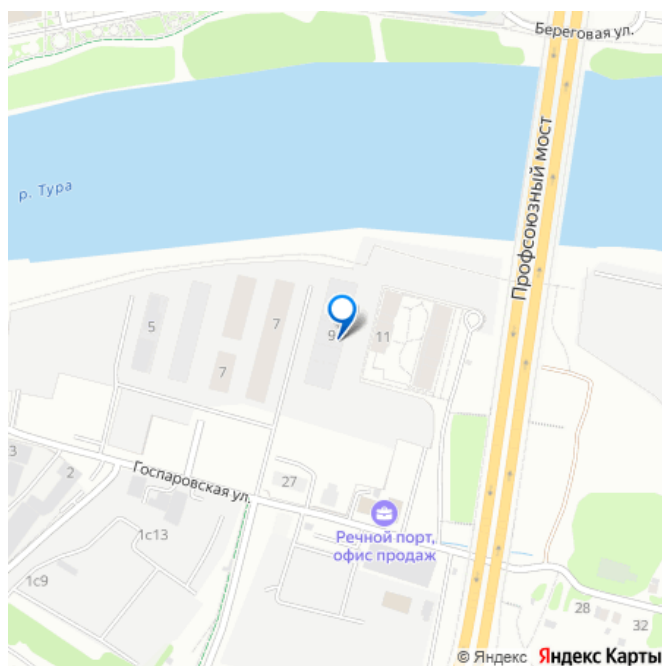
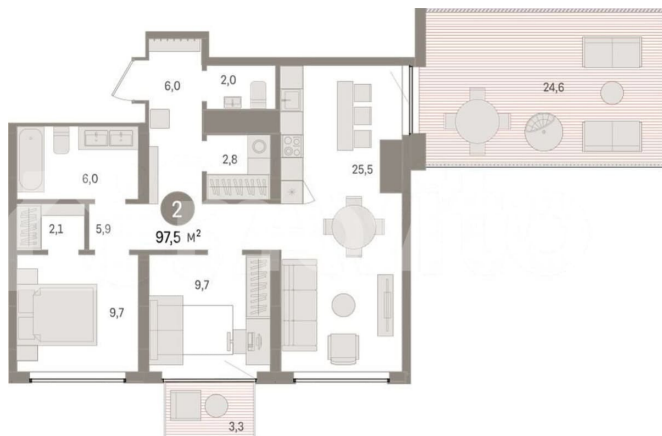
Квартира в новостройке

да

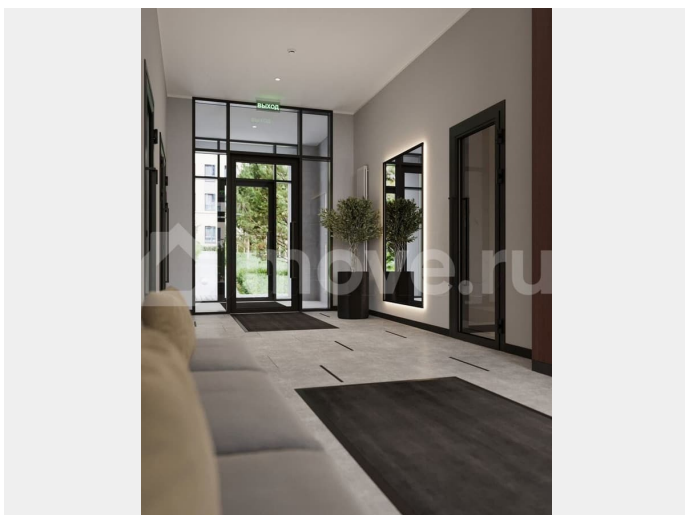
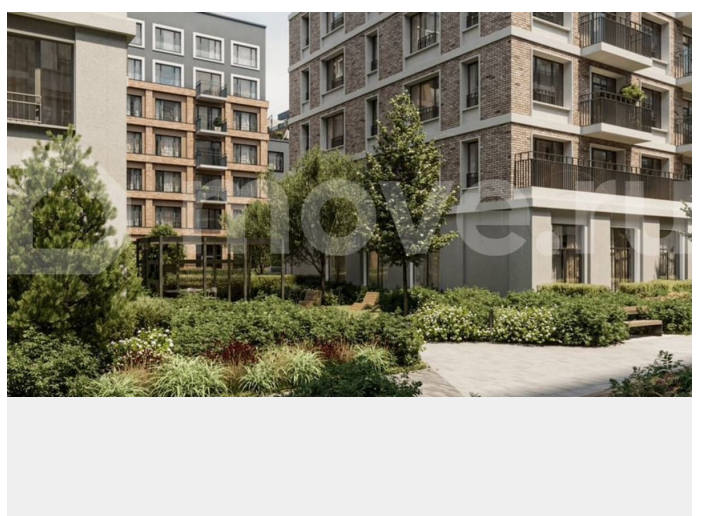
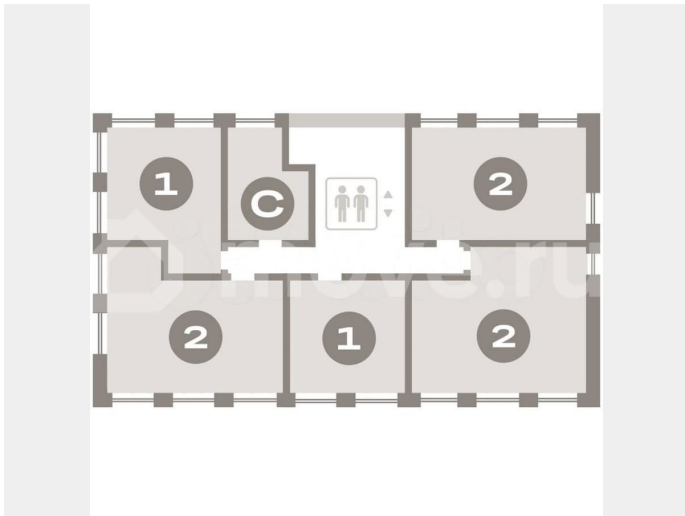
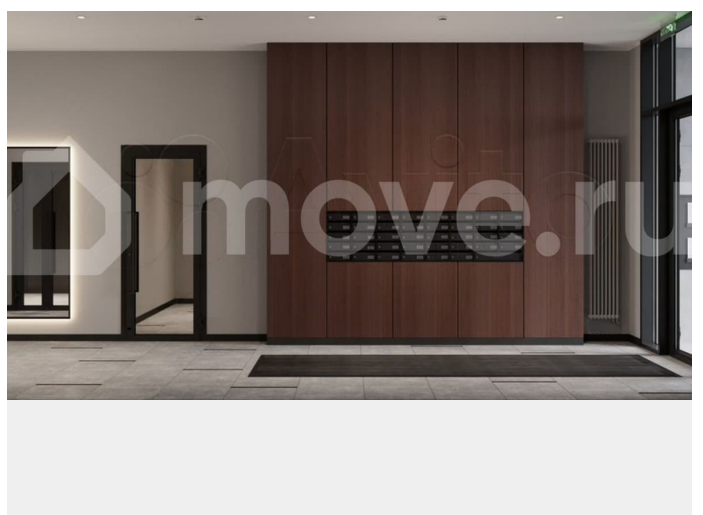
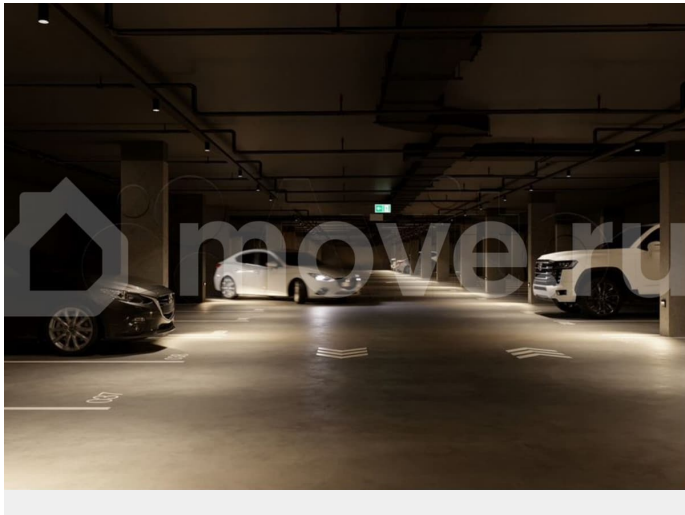
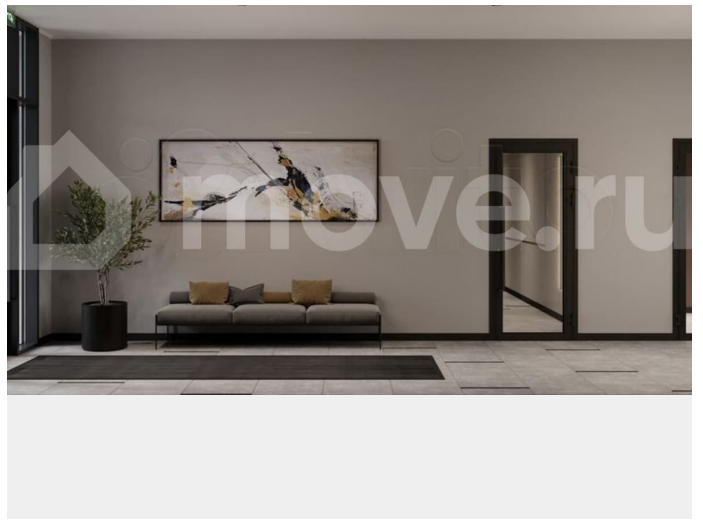
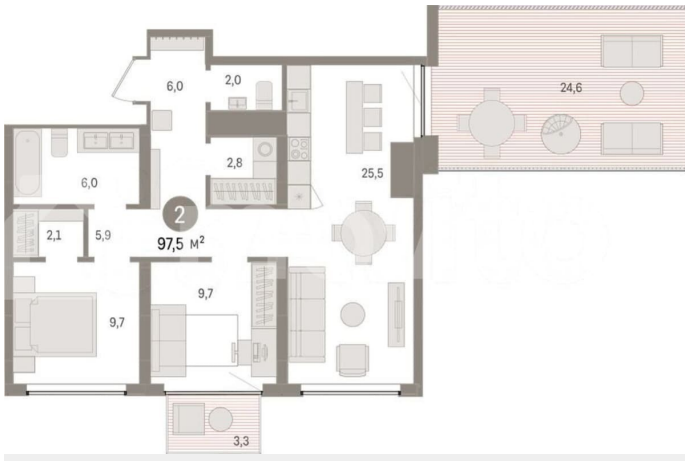
Описание

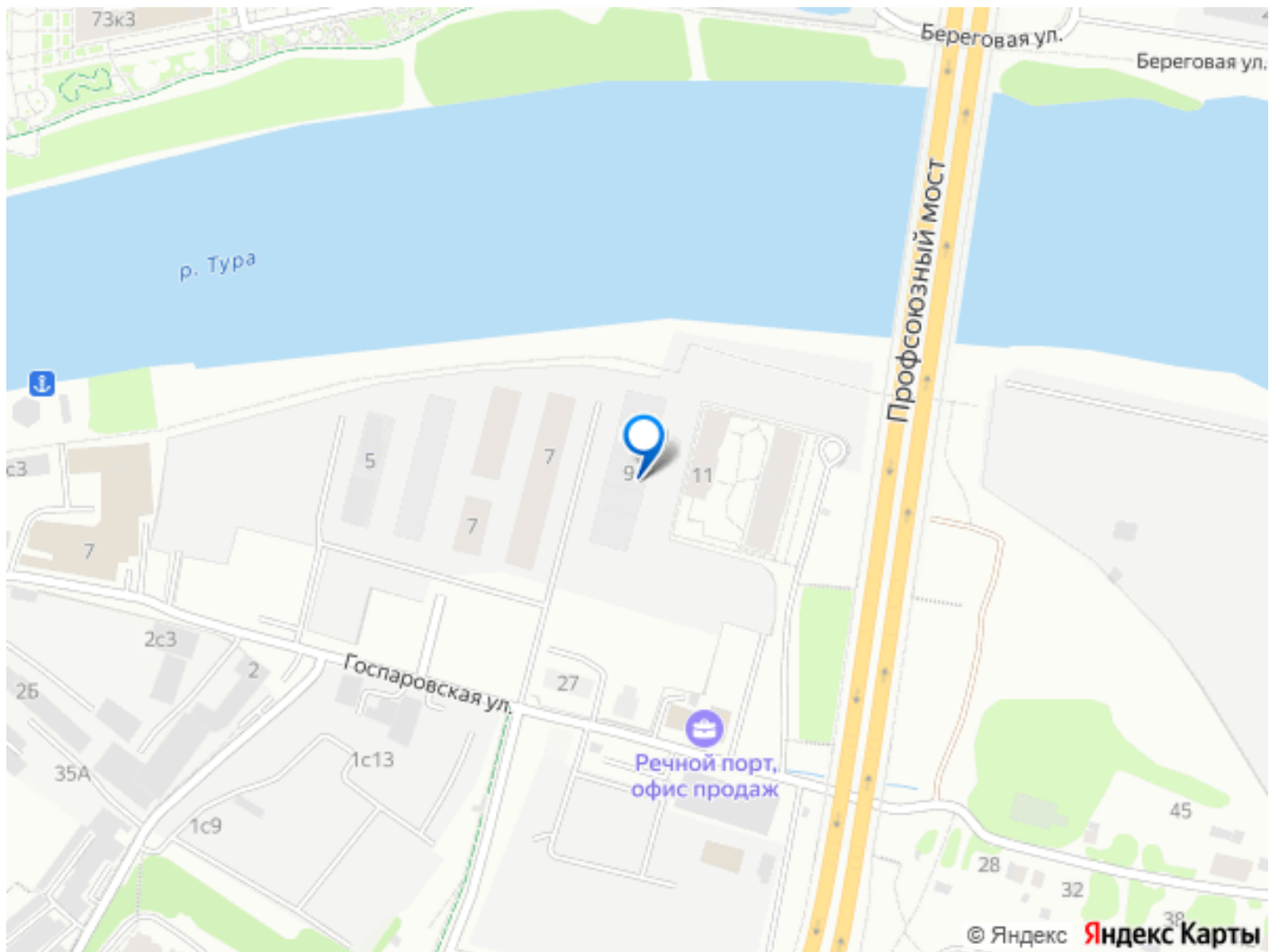
Квартира с кухней-гостиной и двумя спальнями в жилом районе «Речной порт». Особенности планировки: вид во двор, второй санузел, гардеробная, предчистовая отделка,

для заметок



разнесённые спальни, терраса на крыше. № квартиры в нашей базе: РП-09--2-2.5.2. Новый центр притяжения В основу концепции жилого района «Речной порт», архитекторы заложили две ключевые идеи: сохранение идентичности и «возвращение» городу реки. Территорию они планировочно разделили на южную и северную части. Южная зона будет напоминать классический европейский город с гармонично спроектированными улицами, уютными дворами и центральной площадью. В северной части предусмотрены пешеходные маршруты и зеленые зоны с активными площадками, магазинами и ресторанами, открывающими виды на реку Туру. Мировой опыт на берегу Туры Проект вдохновлён успешными примерами реновации, такими как Хафенсити в Гамбурге и Нордхавн в Копенгагене. Основное внимание уделяется развитию, включая интеграцию исторических артефактов, таких как старинные краны и 35-летний дуб, который станет символом и местом отдыха для жителей района, подчеркивая связь с культурным наследием. Дух места При разработке проекта анализируется контекст и история места, что важно для формирования стратегии и сохранения наследия. В «Речном порту» останутся несколько артефактов, среди которых два порталных крана — «Ганц» и «Альбрехт», произведённые в Венгрии в 1960-х годах. «Ганц» будет находиться в южной части, а «Альбрехт» — на краю речного порта. Также в проекте предусмотрены полутоннажный якорь и паромные винты. В северной части сохранится 35-летний дуб, который был включён в мастер-план, вокруг которого спроектированы зоны отдыха.





Move.ru - вся недвижимость России