

Брусника, Брусника

79893074885

Тюменская область, Тюмень, улица  
Краснооктябрьская, 4к3

11 460 000 ₽

Тюменская область, Тюмень, улица Краснооктябрьская, 4к3

## Квартира

Количество комнат

3

Высота потолков

2.7 м

Жилая площадь

38.7 м<sup>2</sup>

Площадь кухни

32.4 м<sup>2</sup>

Общая площадь

110.93 м<sup>2</sup>

Этаж

10/17

## Детали объекта

Тип сделки

Продам

Раздел

[Квартиры](#)

Тип балкона

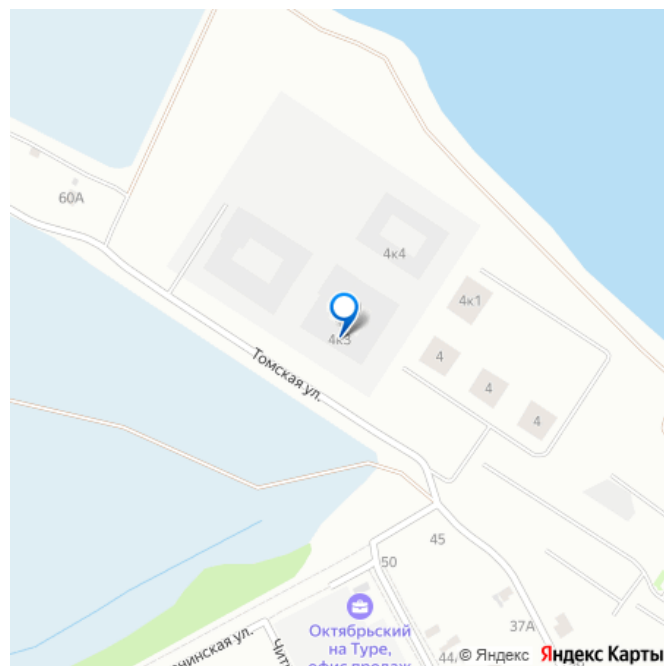
балкон и лоджия

Тип санузла

совмещенный

Вид из окна

для заметок



на улицу

Ремонт

с отделкой

Квартира в новостройке

да

Год сдачи

2 квартал 2026 г.

Покупка в ипотеку

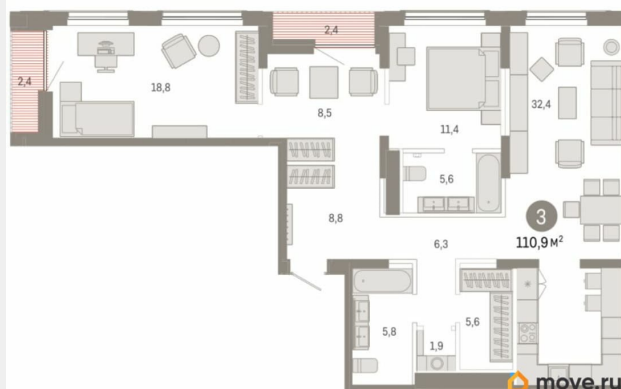
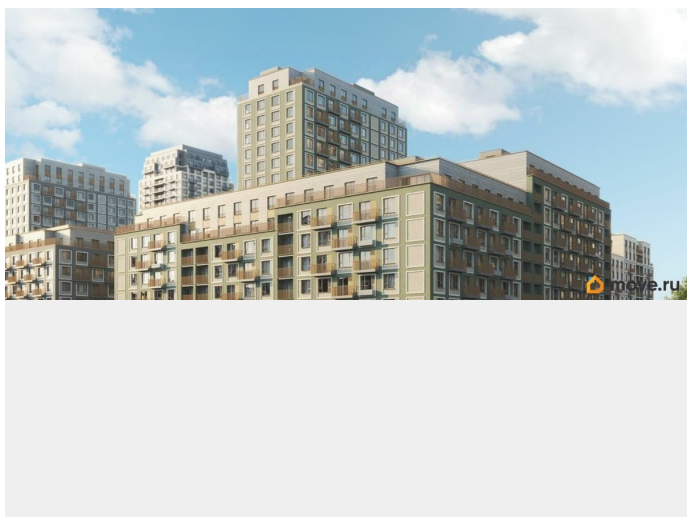
да

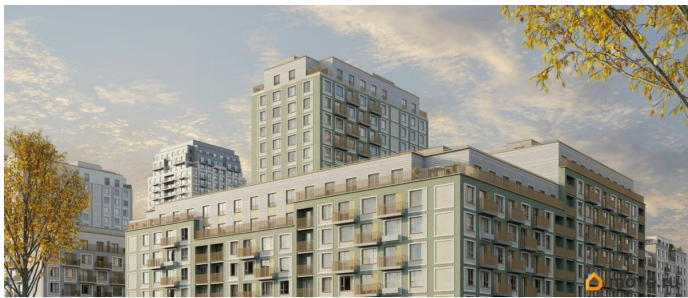
возможна ипотека, лифт

## Описание

Квартира в счёт первоначального взноса по программе обмена. Квартира с кухней-гостиной и тремя спальнями в Октябрьском на Туре. Особенности планировки: лоджия, мастер-спальня, постирочная, свободная планировка. квартиры в нашей базе: ОКТ-08-6-6.10.8. Район Проект расположен на берегу реки, в одном из самых живописных и экологических районов Тюмени. За последние годы облик района изменился. По соседству с индивидуальной застройкой выросли многоквартирные дома. При проектировании «Октябрьского на Туре» нашей приоритетной задачей стало сохранение природного ландшафта: мы постарались деликатно вписать в него современную архитектуру. Квартал удачно расположен с точки зрения дорожной инфраструктуры. На автомобиле путь до центра города составит 15 минут. Добраться до набережной и главных тюменских достопримечательностей можно и на общественном транспорте. В пешей доступности находится автобусная остановка. Проект По мастер-плану здесь будет восемь домов. Ядро застройки

составляют замкнутые кварталы переменной этажности. Их высотность понижается по мере приближения к реке. На углах участка мы разместили башни-доминанты. Одной из достопримечательностей квартала станет парк на Туре — здесь появится зеленая зона протяженностью около 6 километров для пеших и велопрогулок. Смысловая ось квартала — широкая главная улица с высаженными вдоль неё высокими деревьями. Они создают тень и работают как шумо- и пылезащитные экраны. Это место сосредоточения основных пешеходных и транспортных потоков, на сторону которых мы ориентировали большинство коммерческих помещений. Отсюда жители могут свернуть на тихие соседские улицы и попасть на внутриквартальную площадь — ещё одну точку притяжения. Квартира в счёт первоначального взноса по программе обмена. #z2DUt4



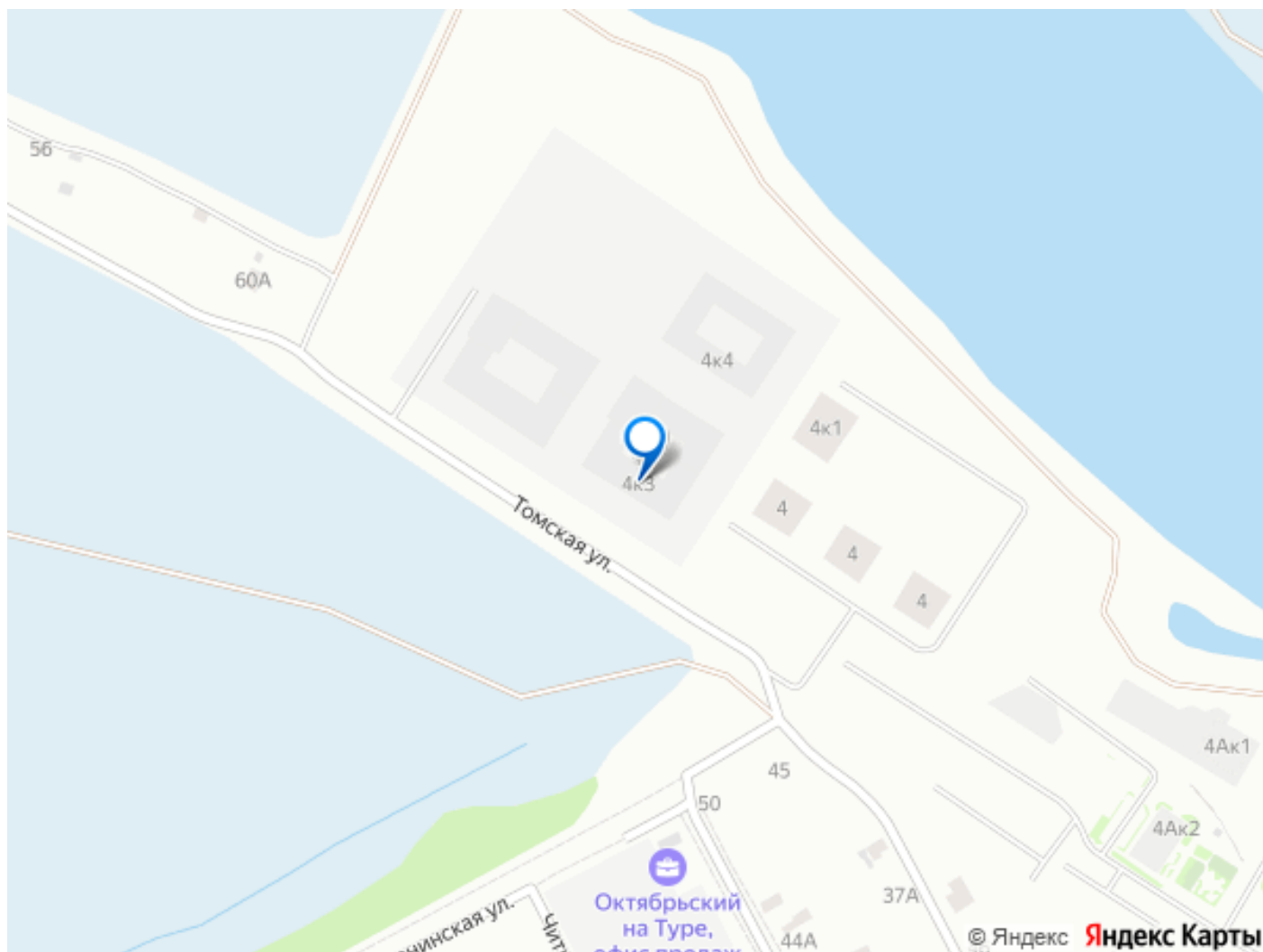


## БРУСНИКО

Скидки  
на квартиры  
до 38%



 move.ru



Move.ru - вся недвижимость России