

Брусника, Брусника

79942576541

Тюменская область, Тюмень, улица
Муравленко, 9/2

18 120 000 ₽

Тюменская область, Тюмень, улица Муравленко, 9/2

Улица

[улица Муравленко](#)

Квартира

Количество комнат

3

Высота потолков

2.7 м

Жилая площадь

23.6 м²

Площадь кухни

22.4 м²

Общая площадь

111.25 м²

Этаж

8/8

Детали объекта

Тип сделки

Продам

Раздел

[Квартиры](#)

Тип балкона

балкон и лоджия

Тип санузла

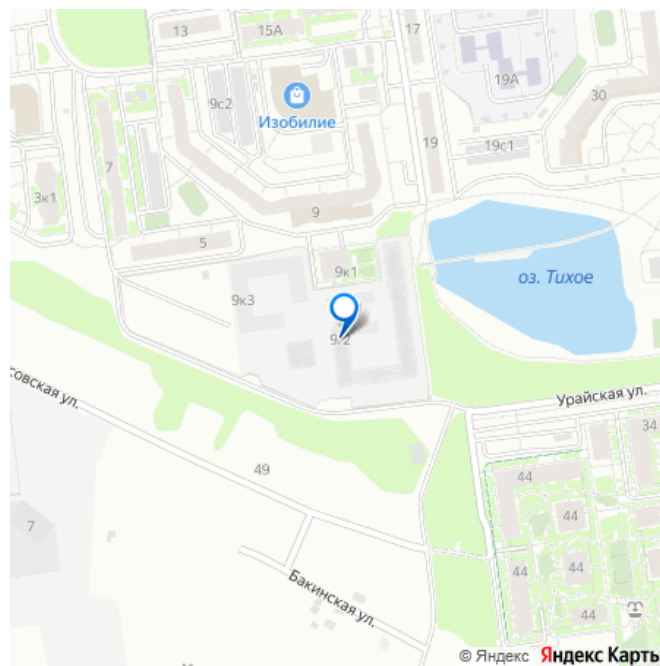
для заметок

БРУСНИКА

Обменяй
квартиру
на новую



move.ru



совмещенный

Вид из окна

на улицу

Ремонт

с отделкой

Квартира в новостройке

да

Год сдачи

2 квартал 2026 г.

Покупка в ипотеку

да

возможна ипотека, лифт

Описание

3-комн. квартира с европланировкой и предчистовой отделкой в ЖК «Дом у озера» на 8 этаже. Общая площадь: 111.25 кв.м., жилая: 36 кв.м., суммарная площадь гостиной-столовой с кухонной зоной: 22.4 кв.м. Европланировка, кухня и гостиная объединены в одно просторное помещение. Квартира - распашонка, очень светлая, без проходных комнат, планировка комфортна для больших семей. В квартире один балкон и одна лоджия, два совмещенных санузла. Высота потолков 2.7 м. Дом монолитный, многоподъездный, переменной этажности, от 1 до 8 этажей. Квартира находится в 5-й секции высотой 8 этажей в корпусе 2. На этаже 5 квартир. В подъезде 1 грузовой лифт. Окончание строительства - 2 квартал 2026 года. Оформление сделки по договору долевого участия. Двухуровневая квартира с кухней-гостиной и тремя спальнями в Доме у озера. Особенности планировки: вид на озеро, двухуровневая, окно в коридоре,

предчистовая отделка, разнесённые спальни, терраса на крыше. квартиры в нашей базе: ДМУ-02-5-5.8.2. «Дом у озера» является продолжением «Европейского квартала». Он расположен в центре заречного района города. В 2030 году здесь появится квартал, состоящий из урбан-вилл, таунхаусов, секционных домов и башни. Вокруг уже сформирована необходимая инфраструктура: детские сады, школы, спортивный комплекс, продуктовые магазины, аптеки, кофейни, рестораны и салоны красоты. Путь до центра города занимает 7 минут на машине. Озеро Тихое — ценный рекреационный ресурс. Брусника вернула ему прежнее значение и сделала новой точкой притяжения для жителей микрорайона. Ключевым элементом концепции благоустройства стала вода. В каждой части квартала архитекторы нашли для нее свою форму. Вдоль пешеходных улиц разместили искусственные ручьи, на центральной площади — фонтан и дождевые сады. Основная точка притяжения жителей — озеро и выходящий на его сторону променад. Здесь мы организуем смотровые площадки и расположим летние террасы кафе и ресторанов. Тесную связь застройки с ландшафтом обеспечивает многоуровневое озеленение. Буфер из деревьев и кустарников по периметру квартала превращается в естественный ветрозащитный экран. Такое решение позволяет создать на территории «Дома у озера» комфортный микроклимат. Подъезды «Дома у озера» с прозрачными входными группами и большими лифтами. Для мест общего пользования архитекторы разработали новую интерьерную коллекцию, вдохновленную эклектичными восточными мотивами. В отделке сочетаются коричневый, желтый и белый цвета, повторяющие

колористические решения фасадов.

Декоративные перегородки, установленные в лобби, напоминают машрабию — элемент арабской архитектуры в виде узорной решетки. За счет мягкой мебели, многоуровневого освещения теплых оттенков и предметов декора (например, зеркал и картин) холлы воспринимаются как продолжение квартиры. #Z5csAb

БРУСНИКА

Обменяй
квартиру
на новую

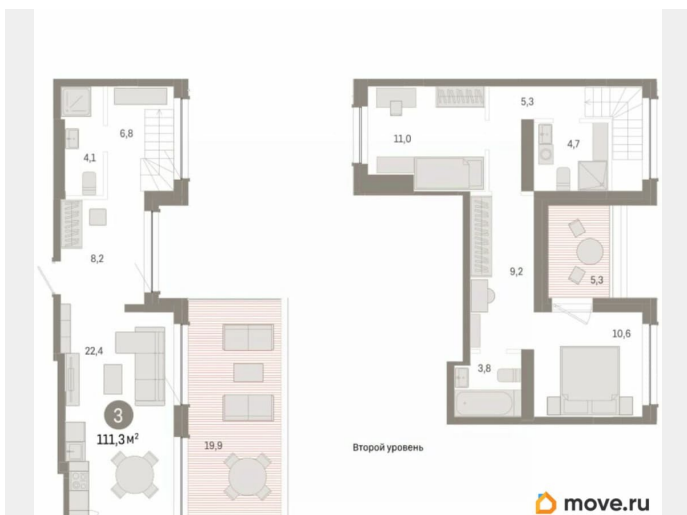


move.ru



Второй уровень

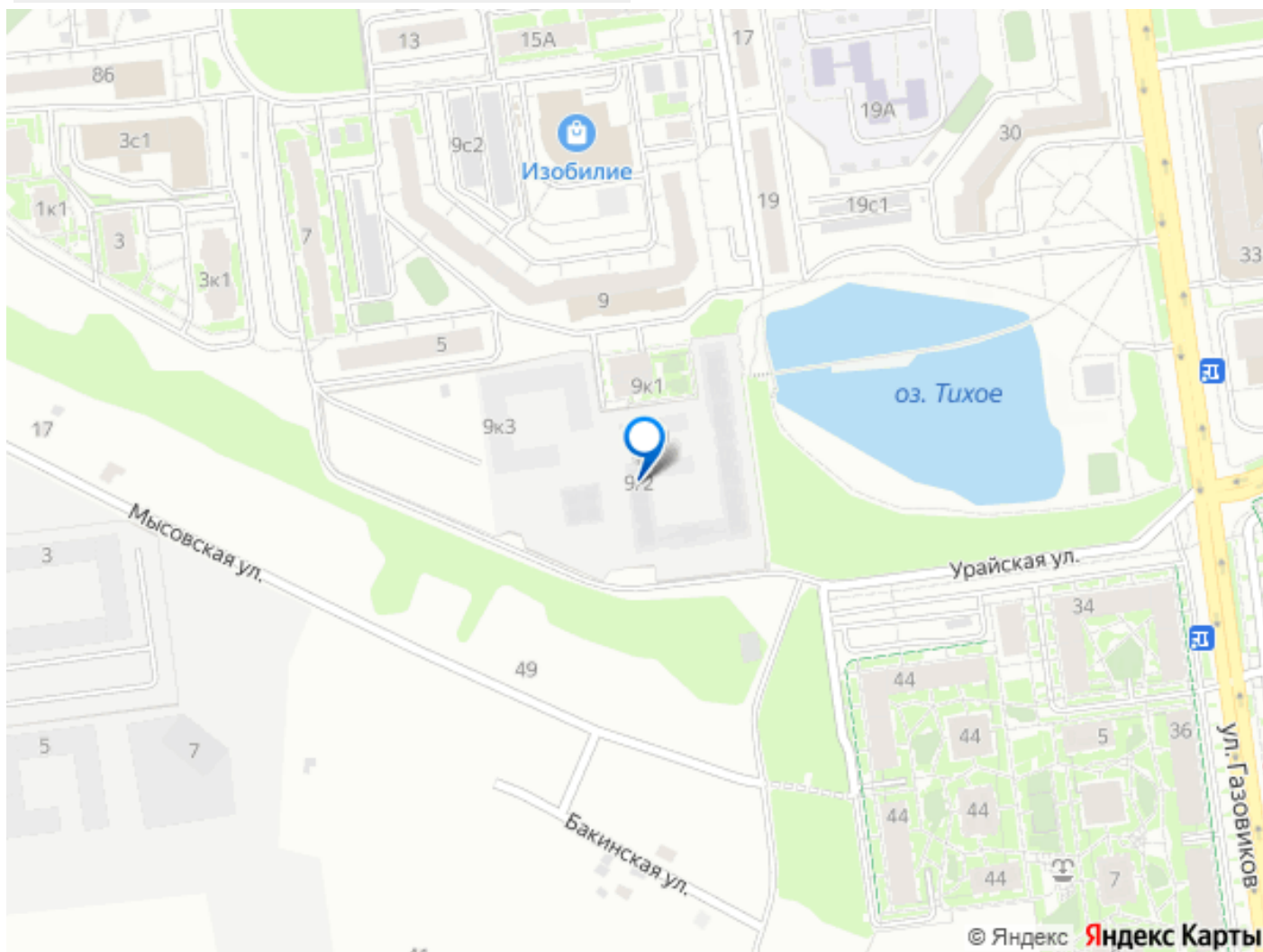
move.ru



Второй уровень

move.ru





Move.ru - вся недвижимость России