

Создано: 08.12.2025 в 09:32

Обновлено: 11.12.2025 в 19:11

<https://tyumen.move.ru/objects/9287256011>

**(Севрюкова) Ксения Васильевна Руба,  
Этажи Тюмень**

**79829113456**

**Тюменская область, Тюмень, улица  
Стартовая, 5а**

**10 800 000 ₽**

Тюменская область, Тюмень, улица Стартовая, 5а

Улица

[улица Стартовая](#)

## Квартира

Количество комнат

3

Высота потолков

2.75 м

Площадь кухни

24 м<sup>2</sup>

Общая площадь

111 м<sup>2</sup>

Этаж

6/14

## Детали объекта

Тип сделки

Продам

Раздел

[Квартиры](#)

Тип балкона

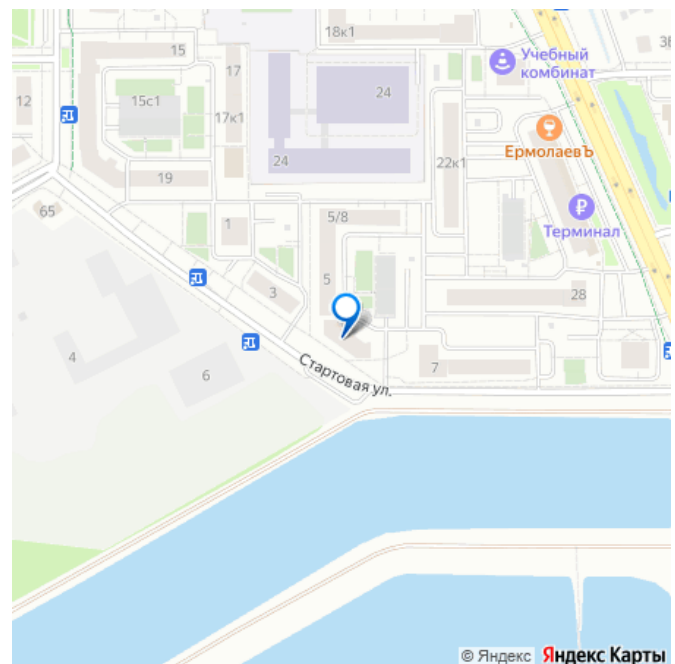
лоджия

Тип санузла

раздельный

Ремонт

для заметок



Покупка в ипотеку

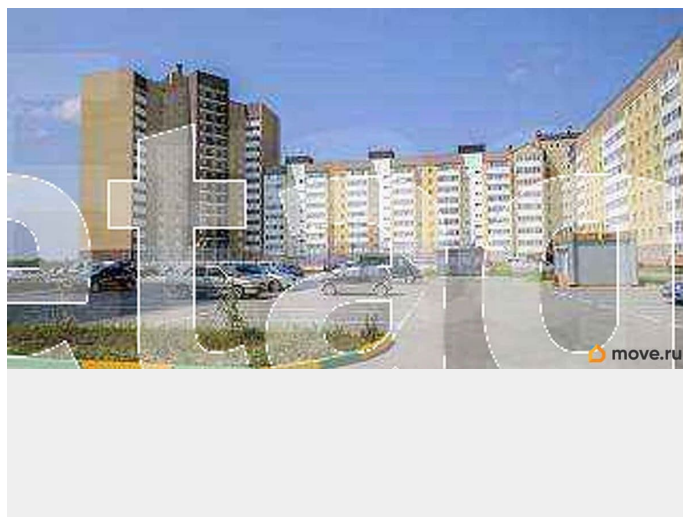
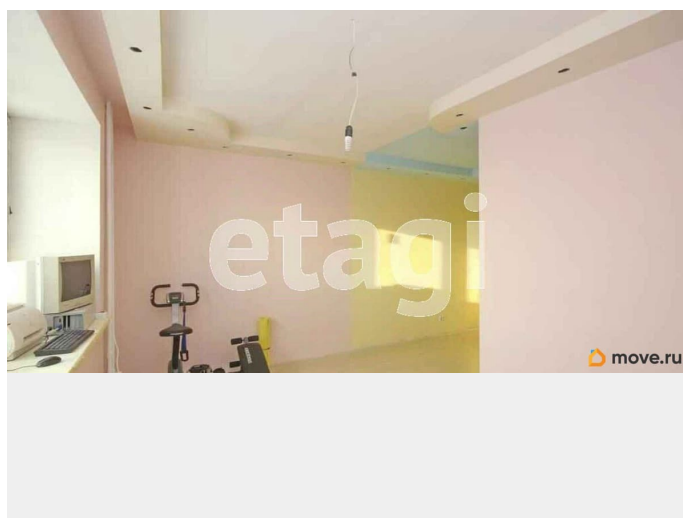
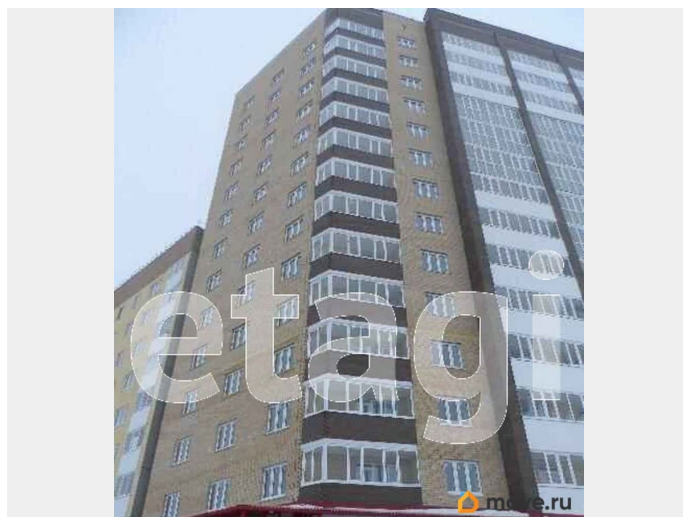
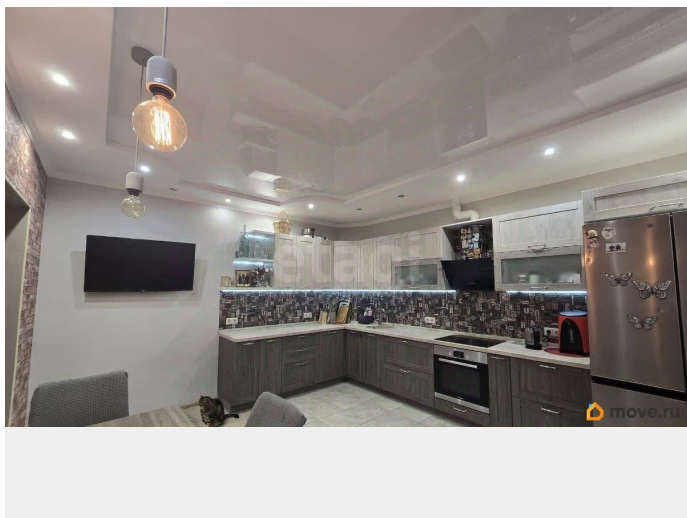
да

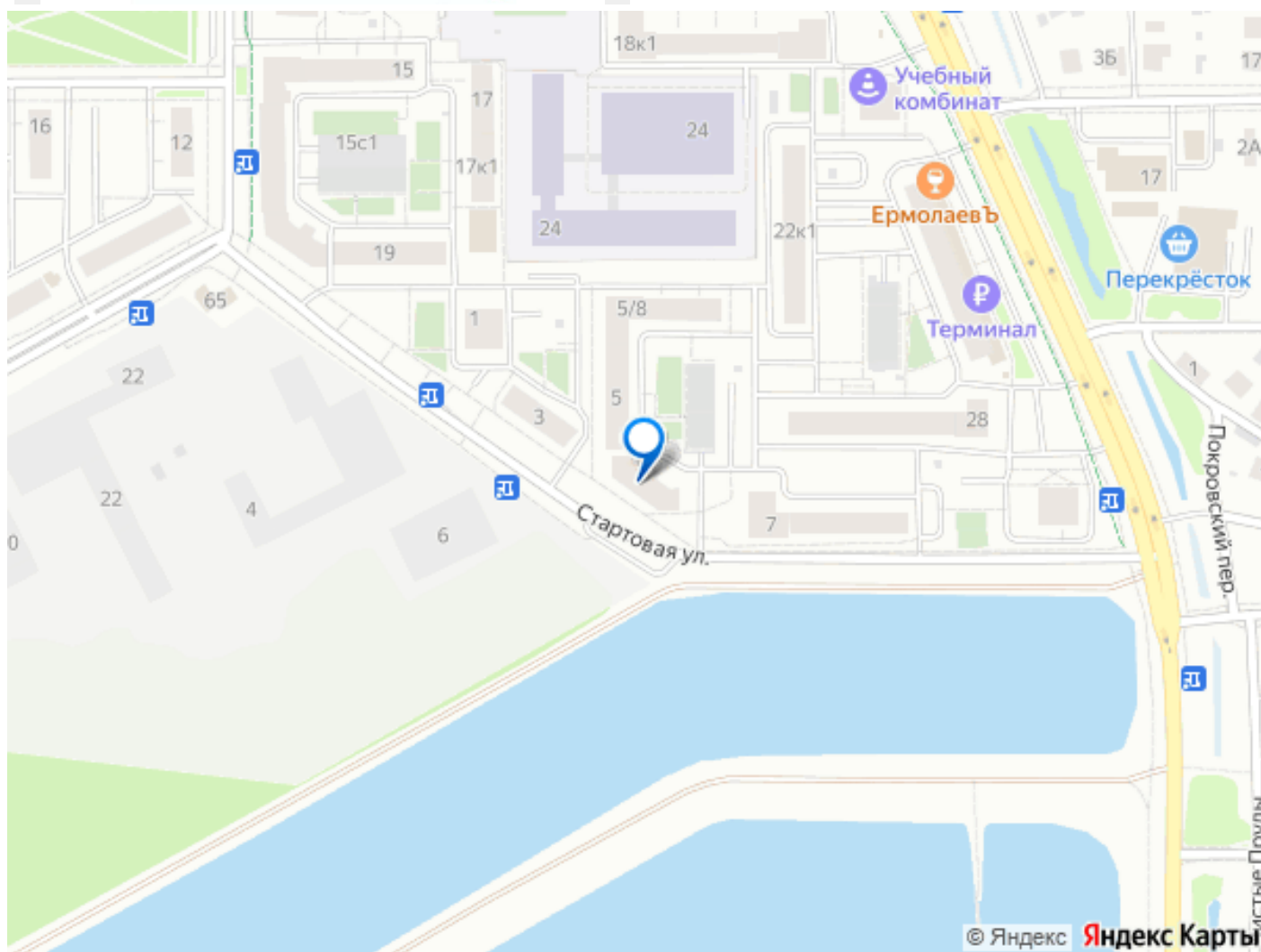
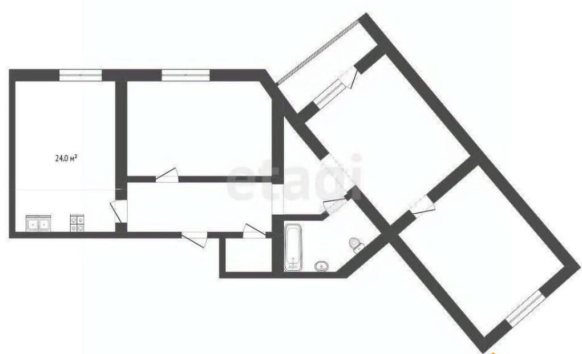
возможна ипотека, лифт, парковка

## Описание

Квартира площадью 107 кв. м расположена на 6 этаже кирпичного дома, что обеспечивает оптимальный баланс между высотой и удобством. Планировка включает просторную кухню-гостиную (24 кв. м), спальню (19 кв. м), зал (28 кв. м), детскую (27 кв. м) и лоджию (9 кв. м). Санузел раздельный. Вся встроенная мебель остается: кухонный гарнитур с техникой Bosch (плита, духовой шкаф, полупрофессиональная вытяжка), двухстворчатый холодильник, стиральная и посудомоечная машины. В спальне оборудована гардеробная, в прихожей — кладовка. Детская с современной отделкой подойдет как для маленького ребенка, так и для подростка. Закрытый теплый тамбур на три квартиры с железной дверью позволяет хранить велосипеды, сезонную обувь и другие вещи. Дом оснащен двумя лифтами. Окна выходят на озеро и школу — из квартиры открывается живописный вид на воду. Летом озеро используется для купания и рыбалки, зимой здесь заливают каток и организуют горки для катания. Рядом расположена новая школа (67 кЗ, сдана в 2023 году) в минуте ходьбы, а также детский сад. Район отличается развитой инфраструктурой: в шаговой доступности магазины, кафе и остановки общественного транспорта. Большая парковая зона и близость к озеру обеспечивают тишину и чистый воздух. Транспортная доступность на

высоком уровне: дорога до центра города занимает 20 минут в утренние часы, до ТРЦ «СИТИ Молл» — 15 минут, до Тюменских микрорайонов — 20 минут. Новые развязки и дорожная сеть значительно улучшили логистику района. МЫ ГАРАНТИРУЕМ ФИНАНСОВУЮ БЕЗОПАСНОСТЬ ДЛЯ НАШИХ КЛИЕНТОВ. Код пользователя: 69996 Номер в базе: 8950527





Move.ru - вся недвижимость России