

Брусника, Брусника
79683032508

🕒 Создано: 08.12.2024 в 17:39
Обновлено: 17.12.2025 в 14:04

17 830 000 ₽

Квартира

Количество комнат

3

Высота потолков

2.7 м

Жилая площадь

39.7 м²

Площадь кухни

22.9 м²

Общая площадь

116 м²

Этаж

12/16

Детали объекта

Тип сделки

Продам

Раздел

[Квартиры](#)

Тип балкона

балкон и лоджия

Тип санузла

совмещенный

Вид из окна

на улицу

Ремонт

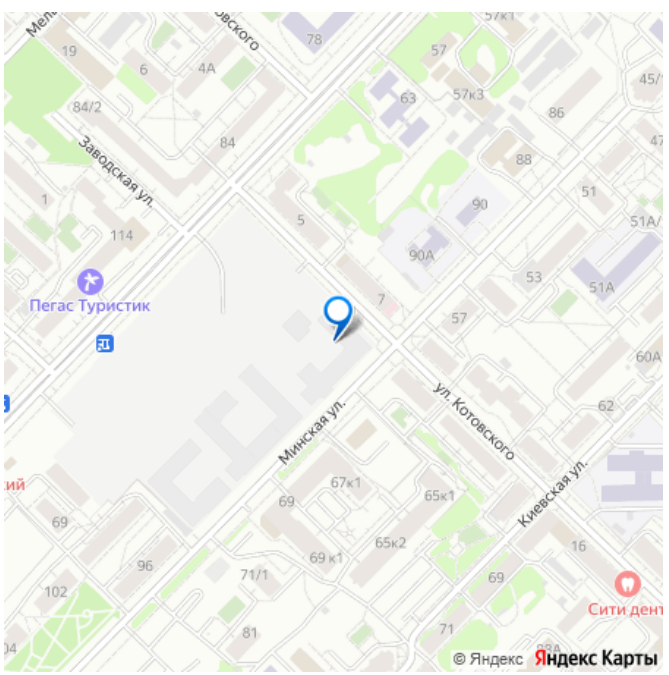
для заметок

БРУСНИКА

Скидки
на квартиры
до 38%



move.ru



с отделкой

Квартира в новостройке

да

Год сдачи

4 квартал 2026 г.

лифт

Описание

3-комн. квартира с предчистовой отделкой в Кварталы «На Минской» на 12 этаже. Общая площадь: 116 кв.м., жилая: 39.7 кв.м., площадь просторной кухни-гостиной: 22.9 кв.м. Квартира угловая, идеально подойдет любителям тишины и панорамных видов. В квартире один балкон и одна лоджия, два совмещенных санузла. Наличие террасы в квартире дает возможность для создания зон отдыха в кругу семьи и друзей. Высота потолков 2.7 м. Дом монолитный, многоподъездный, переменной этажности, от 7 до 16 этажей. Квартира находится в 1-й секции высотой 16 этажей в корпусе 1. На этаже 8 квартир. В подъезде 2 пассажирских лифта. Окончание строительства - 4 квартал 2026 года. Оформление сделки по договору долевого участия. Квартира с кухней-гостиной и тремя спальнями в кварталах «На Минской». Особенности планировки: гардеробная, лоджия, мастер-спальня, панорамное остекление, постирочная, предчистовая отделка. квартиры в нашей базе: МНС01-Ж1.12.1. В сердце города Кварталы «На Минской» находятся в самом центре. За десять минут можно дойти до площади 400-летия Тюмени и Большого Драматического театра, Тюменского индустриального и медицинского университетов, спортивного комплекса

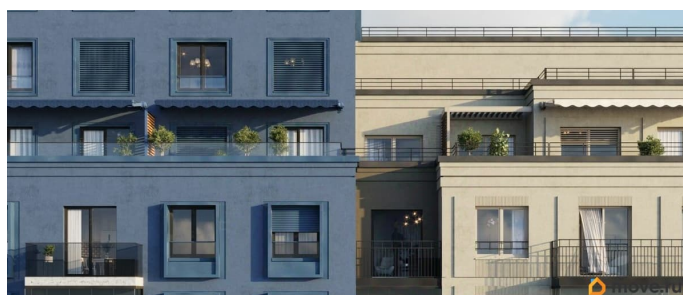
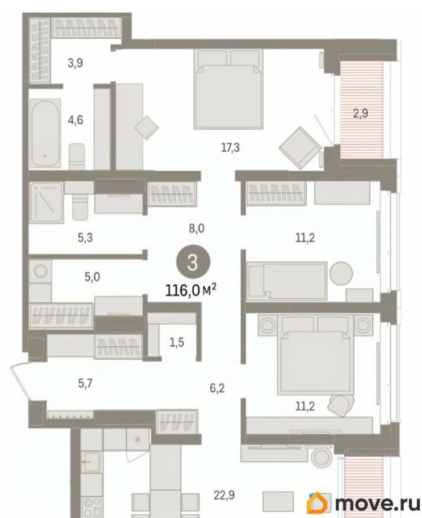
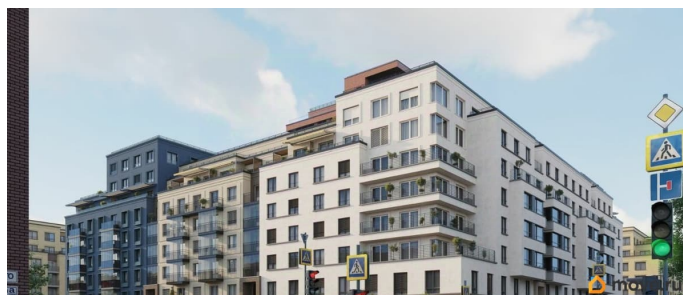
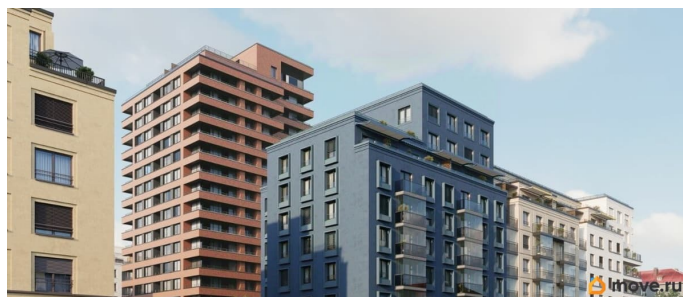
«Строймаш», ТРЦ «Гудвин» и «Премьер», Тюменского технопарка. Поблизости много детских садов, школ и поликлиник.

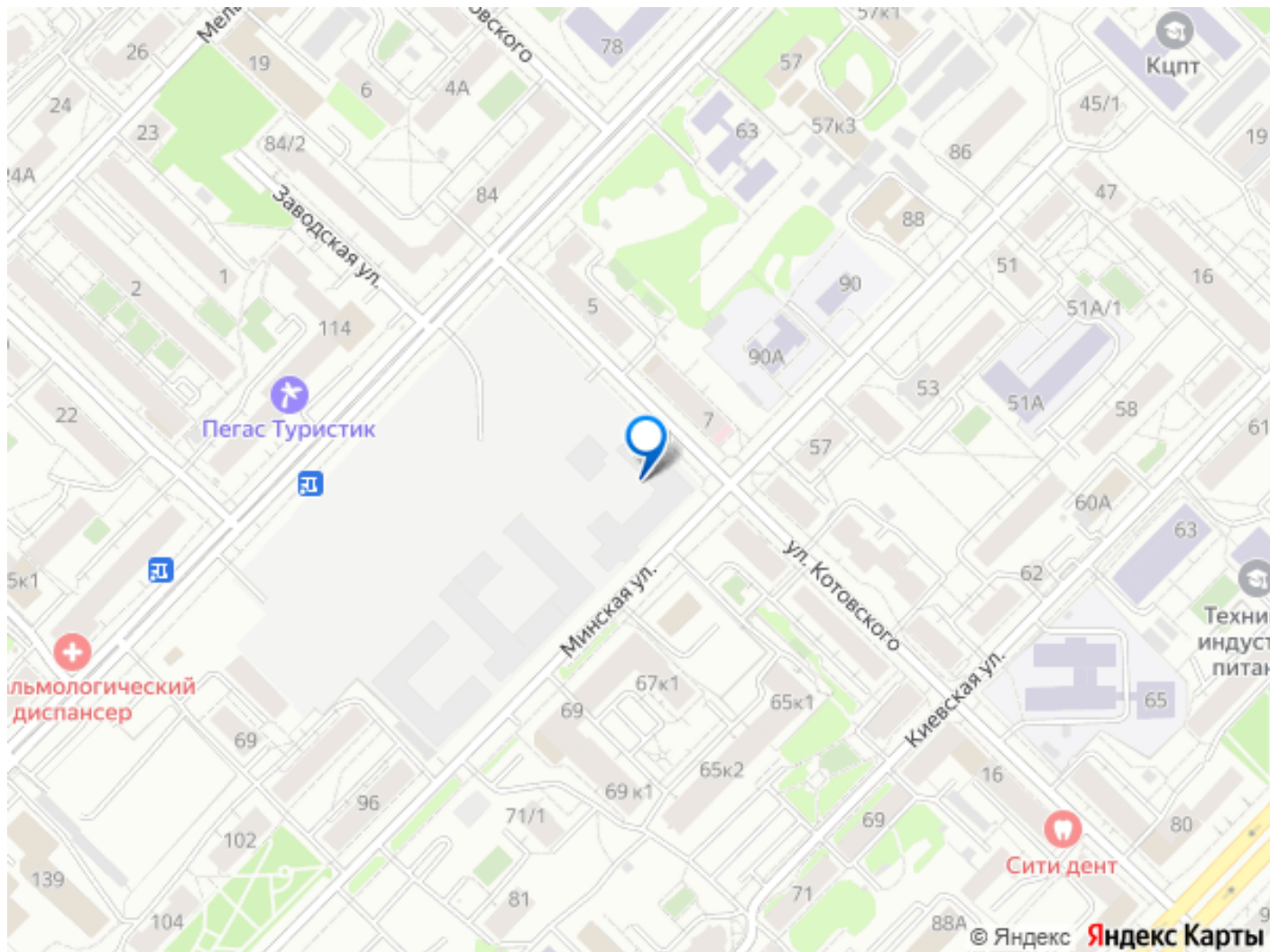
Пространство разного опыта Создавая кварталы «На Минской» мы вдохновлялись Хакскими дворами в Берлине и улицей Давида Агмашенебели в Тбилиси. И первые и вторая — яркие разнообразные пространства, сформированные прогрессивными архитекторами и притягивающие городских интеллектуалов. Престижная недвижимость здесь соседствует с барами, ресторанами, креативными кластерами и бюро, дизайнерскими лавками. Полезные улицы

Кварталы «На Минской» свяжет сеть променадов, автомобильных проездов и велодорожек. Уличный фронт проекта мы сформируем с помощью аллейной посадки деревьев. Они создадут тень для ресторанов и кафе на первых этажах, визуально отделят проезжую и пешеходную части, снизят объём пыли и уровень шума. Мы реализуем проект в районе с развитой базовой инфраструктурой. И поэтому тщательно подошли к программированию коммерции, посчитав, что её основная задача — «закрывать» более высокие потребности жителей. Здесь может появиться пекарня с вкусными круассанами, турагентство на случай, если захочется перезимовать в Сочи, массажный кабинет, ресторан, когда надоело есть дома и многое другое. #ZS5209

БРУСНИКА

Скидки
на квартиры
до 38%





Move.ru - вся недвижимость России