

Брусника Тюмень, Брусника Тюмень
89251234567

Создано: 09.02.2026 в 22:20
Обновлено: 11.02.2026 в 22:20

Тюменская область, Тюмень, ул. Минская,
92

16 580 000 ₽

Тюменская область, Тюмень, ул. Минская, 92

Улица

[улица Минская](#)

Квартира

Количество комнат

3

Общая площадь

116 м²

Этаж

13/16

Детали объекта

Тип сделки

Продам

Раздел

[Квартиры](#)

Ремонт

с отделкой

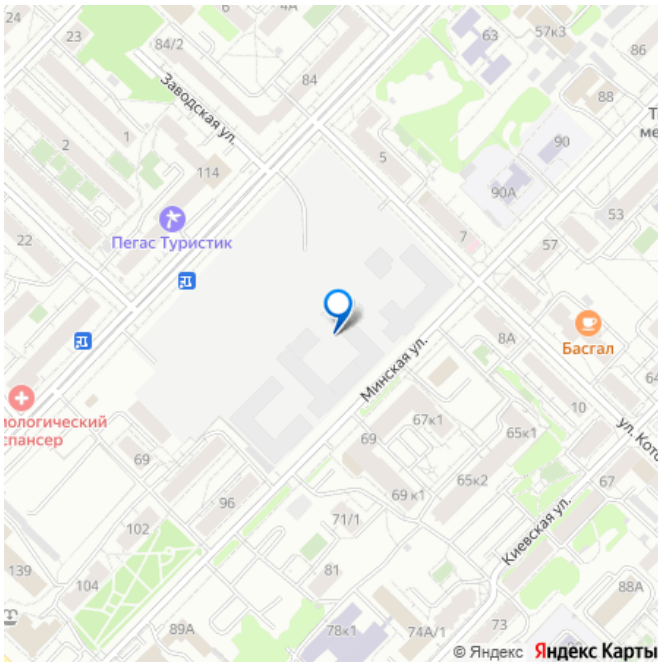
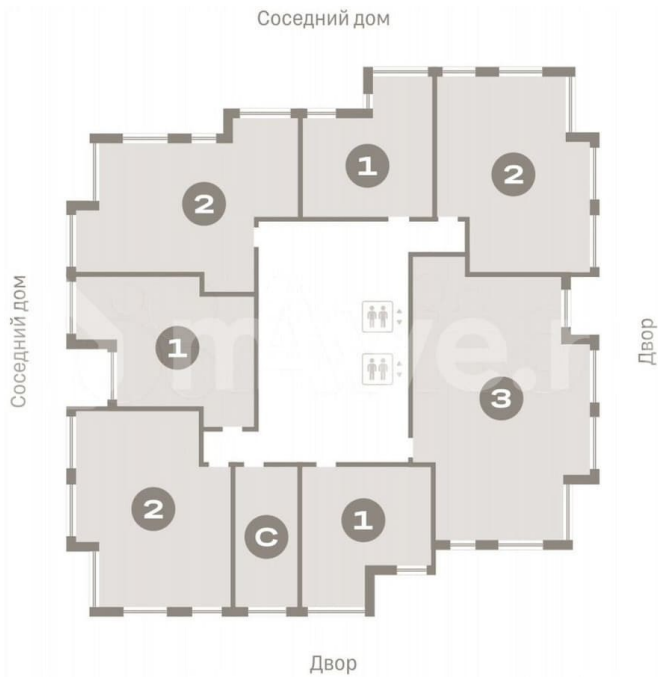
Квартира в новостройке

да

Описание

3-комн. квартира с предчистовой отделкой в
Кварталы «На Минской» на 13 этаже. Общая
площадь: 116 кв.м., жилая: 39.7 кв.м.,
площадь просторной кухни-гостиной: 22.9

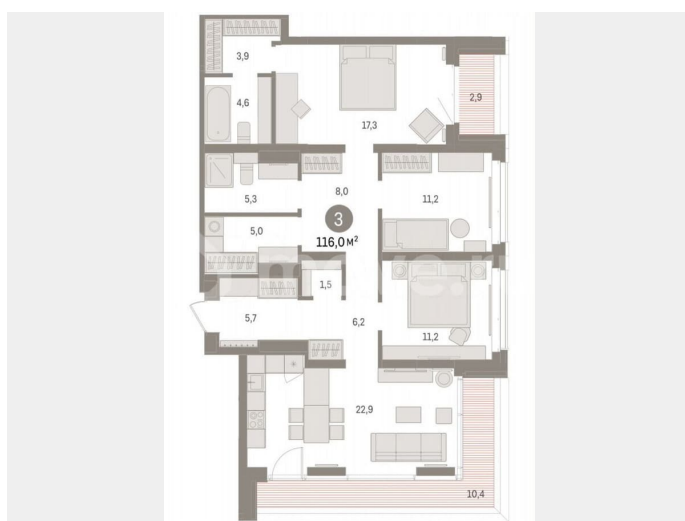
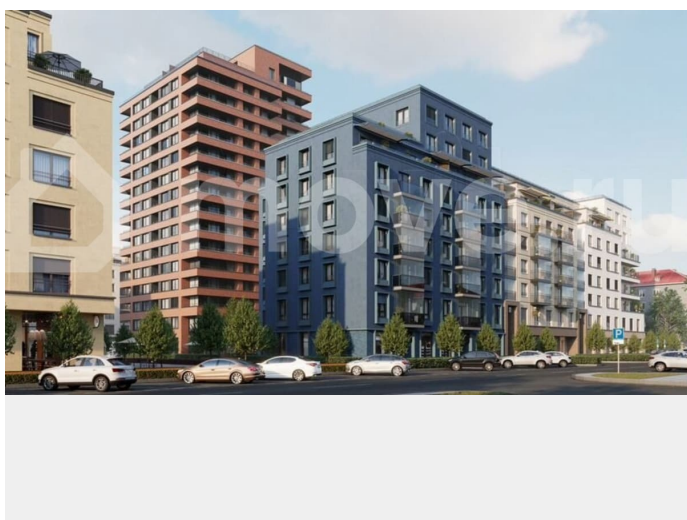
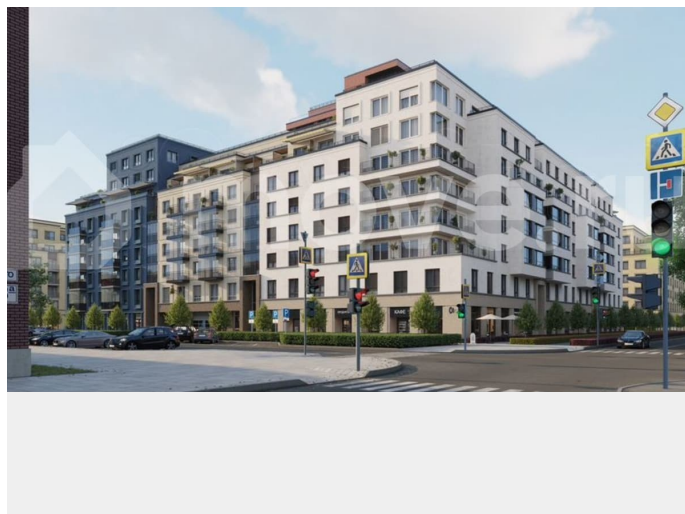
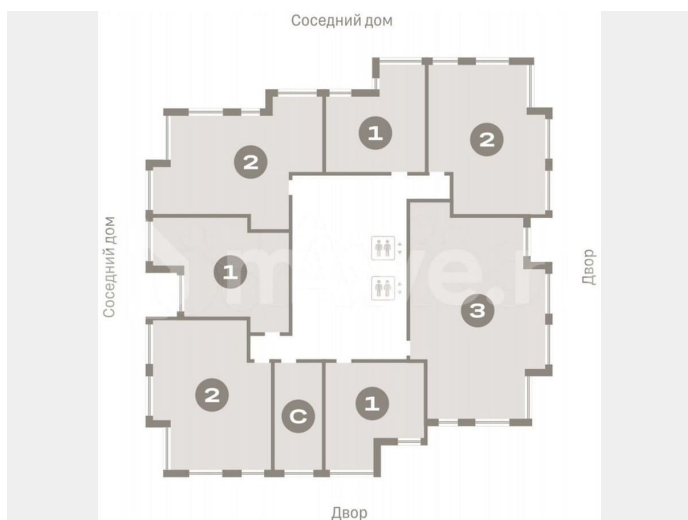
для заметок

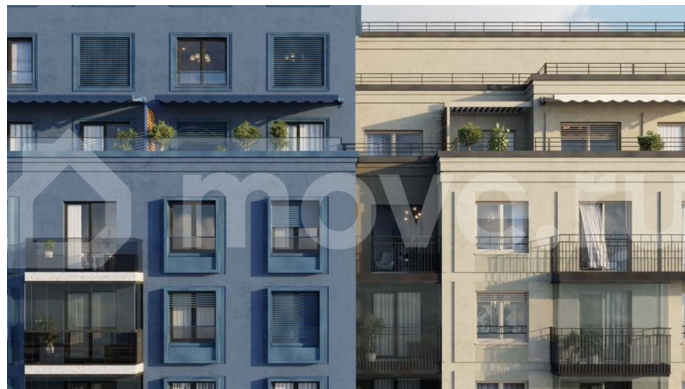


кв.м. Квартира угловая, очень светлая, естественная вентиляция при открытии окон. В квартире один балкон и одна лоджия, два совмещенных санузла. Наличие в квартире террасы открывает возможность для создания зон отдыха в кругу семьи и друзей. Высота потолков 2.7 м. Дом монолитный, многоподъездный, переменной этажности, от 7 до 16 этажей. Квартира находится в 1-й секции высотой 16 этажей в корпусе 1. На этаже 8 квартир. В подъезде 2 пассажирских лифта. Окончание строительства - 4 квартал 2026 года. Оформление сделки по договору долевого участия. Квартира с кухней-гостиной и тремя спальнями в кварталах «На Минской». Особенности планировки: предчистовая отделка. № квартиры в нашей базе: МНС01-Ж1.13.1. В сердце города Кварталы «На Минской» находятся в самом центре. За десять минут можно дойти до площади 400-летия Тюмени и Большого Драматического театра, Тюменского индустриального и медицинского университетов, спортивного комплекса «Строймаш», ТРЦ «Гудвин» и «Премьер», Тюменского технопарка. Поблизости много детских садов, школ и поликлиник.

Пространство разного опыта Создавая кварталы «На Минской» мы вдохновлялись Хакскими дворами в Берлине и улицей Давида Агмашенебели в Тбилиси. И первые и вторая — яркие разнообразные пространства, сформированные прогрессивными архитекторами и притягивающие городских интеллектуалов. Престижная недвижимость здесь соседствует с барами, ресторанами, креативными кластерами и бюро, дизайнерскими лавками. Полезные улицы Кварталы «На Минской» свяжет сеть променадов, автомобильных проездов и велодорожек. Уличный фронт проекта мы

сформируем с помощью аллеиной посадки деревьев. Они создадут тень для ресторанов и кафе на первых этажах, визуально отделят проезжую и пешеходную части, снизят объём пыли и уровень шума. Мы реализуем проект в районе с развитой базовой инфраструктурой. И поэтому тщательно подошли к программированию коммерции, посчитав, что её основная задача — «закрывать» более высокие потребности жителей. Здесь может появиться пекарня с вкусными круассанами, турагентство на случай, если захочется перезимовать в Сочи, массажный кабинет, ресторан, когда надоело есть дома и многое другое.





БРУСНИКА

Обменяй
квартиру
на новую

