

Брусника, Брусника

**79942577638**

Тюменская область, Тюмень, улица Павла Фитина, 5

**15 950 000 ₽**

Тюменская область, Тюмень, улица Павла Фитина, 5

## Квартира

Количество комнат

3

Высота потолков

2.7 м

Жилая площадь

49.5 м<sup>2</sup>

Площадь кухни

48.4 м<sup>2</sup>

Общая площадь

129.42 м<sup>2</sup>

Этаж

8/16

## Детали объекта

Тип сделки

Продам

Раздел

[Квартиры](#)

Тип балкона

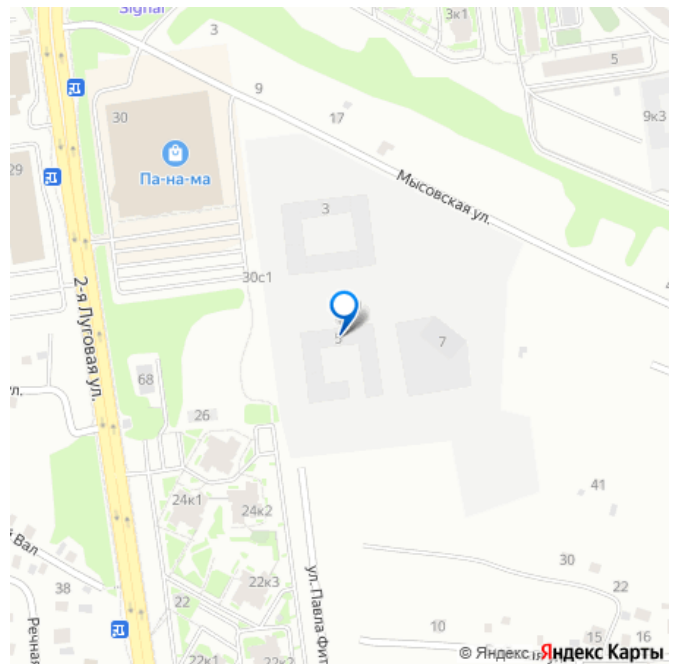
2 балкона

Тип санузла

совмещенный

Вид из окна

для заметок



на улицу

Ремонт

с отделкой

Квартира в новостройке

да

Год сдачи

4 квартал 2026 г.

Покупка в ипотеку

да

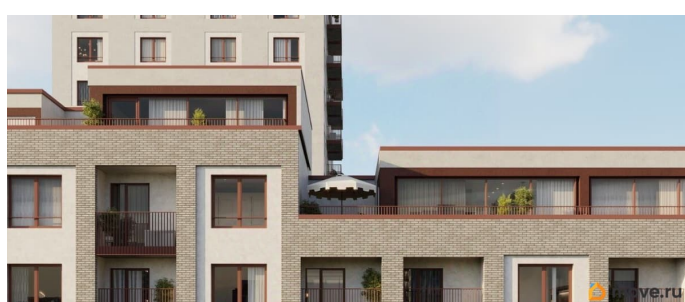
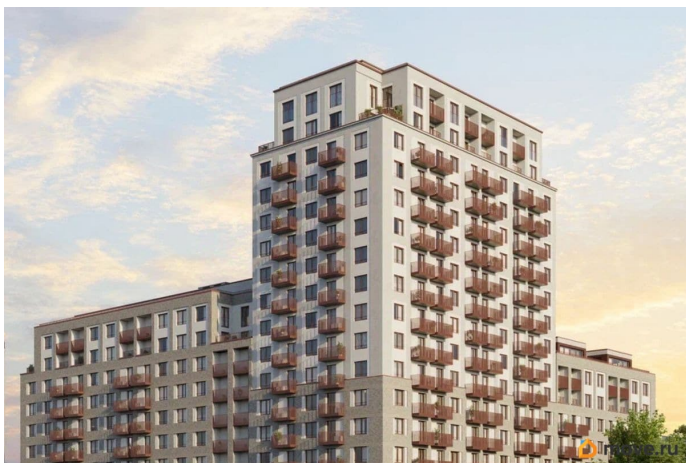
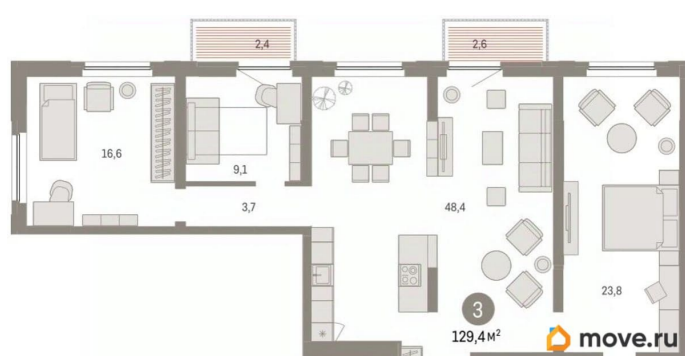
возможна ипотека, лифт

## Описание

3-комн. квартира от застройщика с предчистовой отделкой в ЖК «Зарека» на 8 этаже. Общая площадь: 129.42 кв.м., жилая: 49.5 кв.м., площадь просторной кухни-гостиной: 48.4 кв.м. Квартира угловая, окна обеспечивают равномерное освещение в течение дня. В квартире два балкона, два совмещенных санузла. Высота потолков 2.7 м. Дом монолитный, многоподъездный, переменной этажности, от 6 до 16 этажей. Квартира находится в 1-й секции высотой 16 этажей в корпусе 5-2. На этаже 8 квартир. В подъезде 1 пассажирский и 1 грузовой лифт. Окончание строительства - 4 квартал 2026 года. Оформление сделки по договору долевого участия. Квартира с кухней-гостиной и тремя спальнями в жилом районе «Зарека». Особенности планировки: балкон, гардеробная, мастер-спальня, предчистовая отделка, разнесённые спальни. квартиры в нашей базе: ЗРК05.2-Ж1.8.8. Проект На планировочную структуру «Зареки» повлияла близость к автомобильному мосту Челюскинцев. Мы расположили жилые здания так, чтобы они постепенно удалялись

от проезжей части. Приём напоминает лесенку: чем сильнее мост возвышается над участком застройки, тем дальше по отношению к нему стоят дома. Этот ступенчатый сдвиг позволил нам сформировать буфер между кварталами и оживлённой магистралью. Мы намерены высадить здесь высокие деревья и создать дополнительную защиту от дорожных шума и пыли. В границах нашего участка мы намерены разместить школу и два встроенных детских сада на 135 и 150 мест. Общественные пространства С севера на юг территорию будет пронизывать пешеходный бульвар. Мы мыслим это общественное пространство как главный центр притяжения. На нём будут сосредоточены основные детские игровые и спортивные зоны, места для встреч и спокойного отдыха. Он также сыграет роль мостика, ведущего к другим нашим проектам — «Европейскому кварталу» и «Дому у озера». Одна из базовых идей мастер-плана касается береговой линии. Сегодня озеленение этой территории носит стихийный характер, а прямому доступу к Туре препятствует дамба. Мы хотим благоустроить пространства у воды и открыть их для людей. Архитекторы спроектировали систему многоярусных троп и спусков к реке, смотровые площадки и места для активного отдыха и пикников.

#ZsSct4

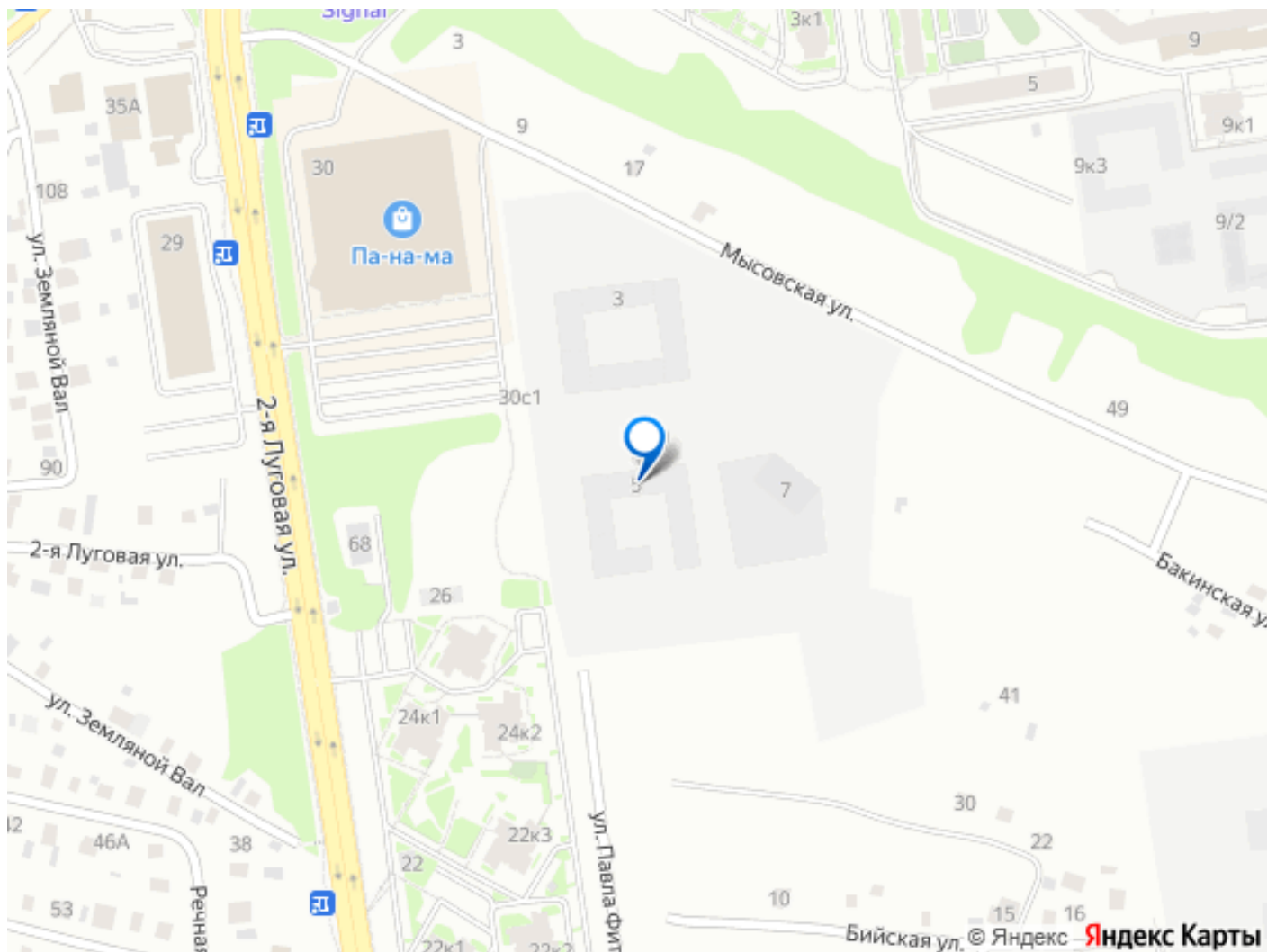


## БРУСНИКА

Скидки  
на квартиры  
до 38%



move.ru



Move.ru - вся недвижимость России