

Брусника, Брусника

79942577638

**Тюменская область, Тюмень, Мысовская
улица, 26к2**

15 190 000 ₽

Тюменская область, Тюмень, Мысовская улица, 26к2

Улица

[улица Мысовская](#)

Квартира

Количество комнат

3

Высота потолков

2.7 м

Общая площадь

131.48 м²

Этаж

15/16

Детали объекта

Тип сделки

Продам

Раздел

[Квартиры](#)

Ремонт

с отделкой

Квартира в новостройке

да

Год сдачи

4 квартал 2026 г.

Покупка в ипотеку

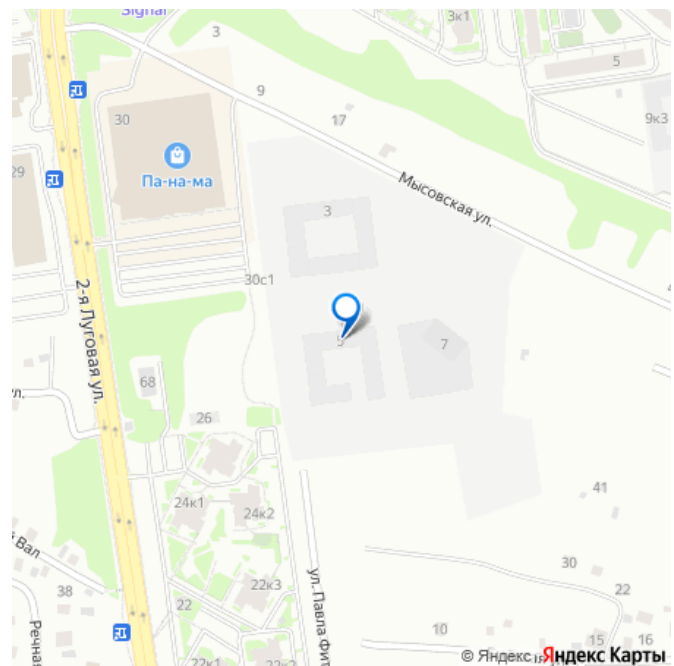
для заметок

БРУСНИКА

Скидки
на квартиры
до 38%



 move.ru



возможна ипотека, лифт

Описание

Трехкомнатная квартира от застройщика с предчистовой отделкой в ЖК «Зарека» на 15 этаже. Общая площадь: 131.48 кв.м. Высота потолков 2.7 м. Дом монолитный, многоподъездный, переменной этажности, от 6 до 16 этажей. Квартира находится в 1-й секции высотой 16 этажей в корпусе 5-2. На этаже 8 квартир. В подъезде 1 пассажирский и 1 грузовой лифт. Окончание строительства - 4 квартал 2026 года. Оформление сделки по договору долевого участия. Двухуровневая квартира с кухней-гостиной и тремя спальнями в жилом районе «Зарека».

Особенности планировки: двухуровневая, мастер-спальня, постирочная, рабочий кабинет, разнесённые спальни, свободная планировка, терраса на крыше. квартиры в нашей базе: ЗРК05.2-Ж1.15.2. Проект На планировочную структуру «Зареки» повлияла близость к автомобильному мосту Челюскинцев. Мы расположили жилые здания так, чтобы они постепенно удалялись от проезжей части. Приём напоминает лесенку: чем сильнее мост возвышается над участком застройки, тем дальше по отношению к нему стоят дома. Этот ступенчатый сдвиг позволил нам сформировать буфер между кварталами и оживлённой магистралью. Мы намерены высадить здесь высокие деревья и создать дополнительную защиту от дорожных шума и пыли. В границах нашего участка мы намерены разместить школу и два встроенных детских сада на 135 и 150 мест. Общественные пространства С севера на юг

территорию будет пронизывать пешеходный бульвар. Мы мыслим это общественное пространство как главный центр притяжения. На нём будут сосредоточены основные детские игровые и спортивные зоны, места для встреч и спокойного отдыха. Он также сыграет роль мостика, ведущего к другим нашим проектам — «Европейскому кварталу» и «Дому у озера». Одна из базовых идей мастер-плана касается береговой линии. Сегодня озеленение этой территории носит стихийный характер, а прямому доступу к Туре препятствует дамба. Мы хотим благоустроить пространства у воды и открыть их для людей. Архитекторы спроектировали систему многоярусных троп и спусков к реке, смотровые площадки и места для активного отдыха и пикников.

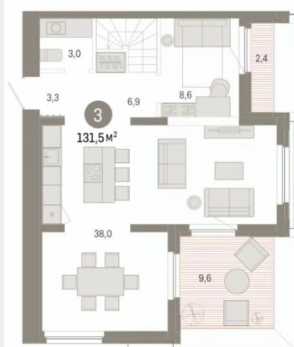
#z5ceow

БРУСНИКА

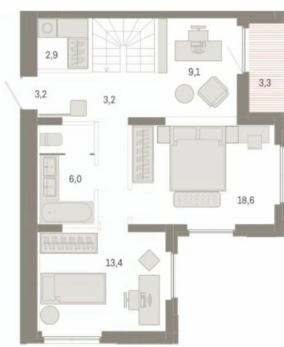
Скидки
на квартиры
до 38%



 move.ru



Первый уровень



Второй уровень

 move.ru



