

**Брусника Тюмень, Брусника Тюмень**  
**89251234567**

**Тюменская область, Тюмень, ул. Минская, 94**

**20 650 000 ₽**

Тюменская область, Тюмень, ул. Минская, 94

Улица

[улица Минская](#)

**Квартира**

Количество комнат

3

Общая площадь

140.4 м<sup>2</sup>

Этаж

2/7

**Детали объекта**

Тип сделки

Продам

Раздел

[Квартиры](#)

Ремонт

с отделкой

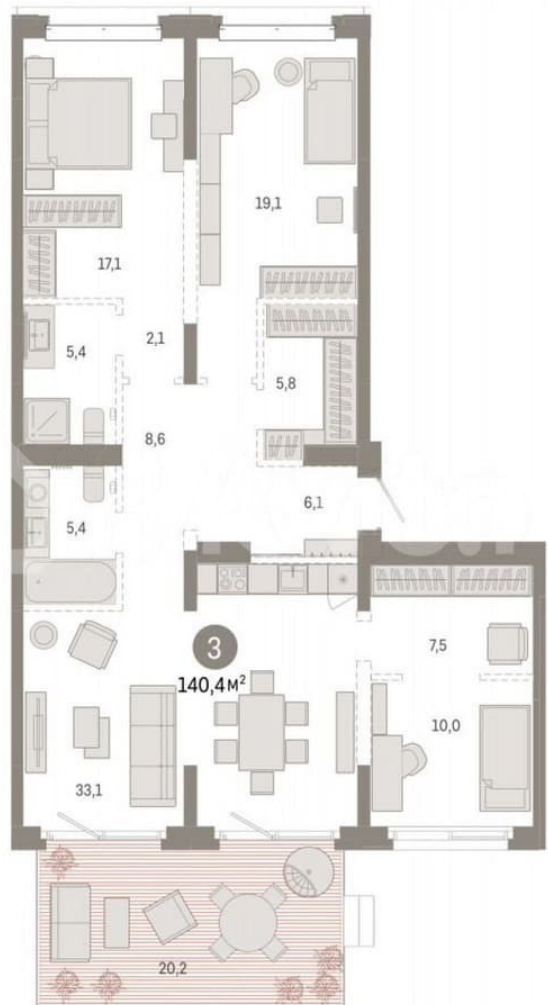
Квартира в новостройке

да

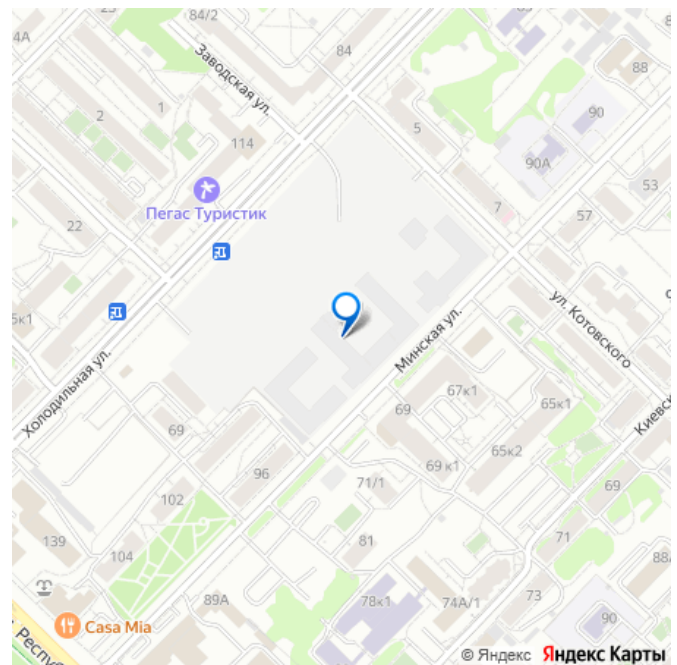
**Описание**

3-комн. квартира с предчистовой отделкой в Кварталы «На Минской» на 2 этаже. Общая площадь: 140.38 кв.м. Высота потолков 2.7 м. Дом монолитный, многоподъездный,

для заметок



переменной этажности, от 7 до 11 этажей. Квартира находится в 10-й секции высотой 7 этажей в корпусе 2. На этаже 5 квартир. В подъезде 1 пассажирский и 1 грузовой лифт. Окончание строительства - 1 квартал 2027 года. Оформление сделки по договору долевого участия. Квартира с кухней-гостиной и тремя спальнями в кварталах «На Минской». Особенности планировки: окна на две стороны, предчистовая отделка, разнесённые спальни. № квартиры в нашей базе: МНС02-Ж10.2.1. В сердце города Кварталы «На Минской» находятся в самом центре. За десять минут можно дойти до площади 400-летия Тюмени и Большого Драматического театра, Тюменского индустриального и медицинского университетов, спортивного комплекса «Строймаш», ТРЦ «Гудвин» и «Премьер», Тюменского технопарка. Поблизости много детских садов, школ и поликлиник. Пространство разного опыта Создавая кварталы «На Минской» мы вдохновлялись Хакскими дворами в Берлине и улицей Давида Агмашенебели в Тбилиси. И первые и вторая — яркие разнообразные пространства, сформированные прогрессивными архитекторами и притягивающие городских интеллектуалов. Престижная недвижимость здесь соседствует с барами, ресторанами, креативными кластерами и бюро, дизайнерскими лавками. Полезные улицы Кварталы «На Минской» свяжет сеть променадов, автомобильных проездов и велодорожек. Уличный фронт проекта мы сформируем с помощью аллеиной посадки деревьев. Они создадут тень для ресторанов и кафе на первых этажах, визуально отделят проезжую и пешеходную части, снизят объём пыли и уровень шума. Мы реализуем проект в районе с развитой базовой инфраструктурой.



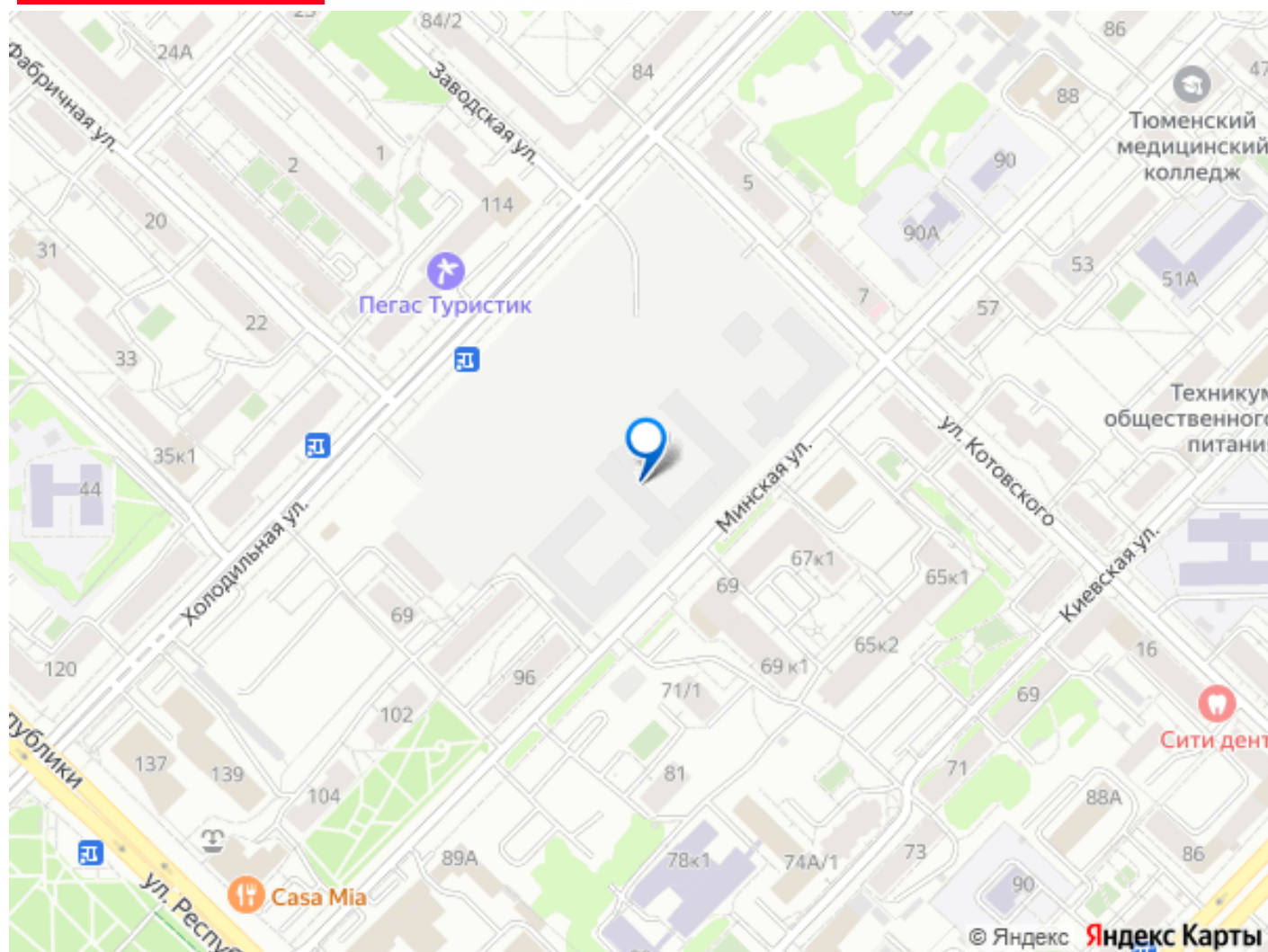
И поэтому тщательно подошли к программированию коммерции, посчитав, что её основная задача — «закрывать» более высокие потребности жителей. Здесь может появиться пекарня с вкусными круассанами, турагентство на случай, если захочется перезимовать в Сочи, массажный кабинет, ресторан, когда надоело есть дома и многое другое.





**БРУСНИКА**

Обменяй  
квартиру  
на новую



Move.ru - вся недвижимость России