

Брусника Тюмень, Брусника Тюмень
89251234567

Тюменская область, Тюмень, ул. Минская,
94

22 130 000 ₽

Тюменская область, Тюмень, ул. Минская, 94

Улица

[улица Минская](#)

Квартира

Количество комнат

3

Общая площадь

150.5 м²

Этаж

6/7

Детали объекта

Тип сделки

Продам

Раздел

[Квартиры](#)

Ремонт

с отделкой

Квартира в новостройке

да

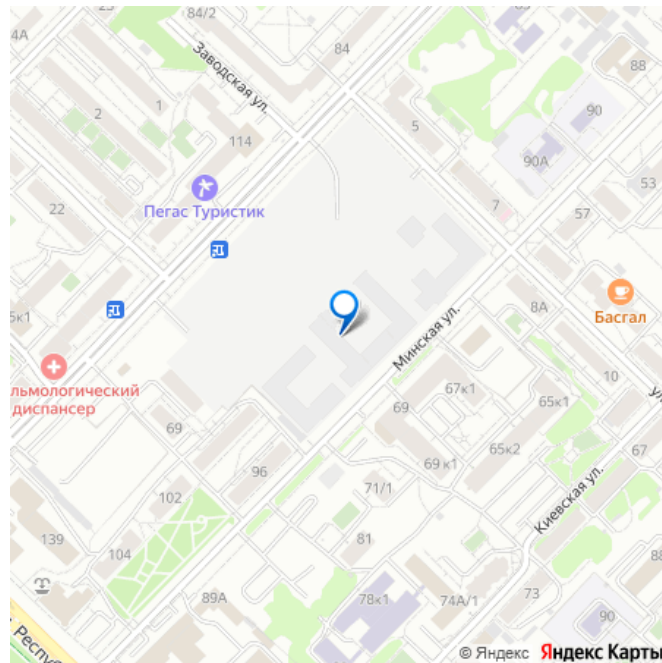
Описание

3-комн. квартира от застройщика с предчистовой отделкой в Кварталы «На Минской» на 6 этаже. Общая площадь: 150.53 кв.м. Высота потолков 2.7 м. Дом

для заметок

БРУСНИКА

Обменяй
квартиру
на новую



монолитный, многоподъездный, переменной этажности, от 7 до 11 этажей. Квартира находится во 2-й секции высотой 7 этажей в корпусе 2. На этаже 7 квартир. В подъезде 1 пассажирский и 1 грузовой лифт. Окончание строительства - 1 квартал 2027 года.

Оформление сделки по договору долевого участия. Квартира с кухней-гостиной и тремя спальнями в кварталах «На Минской».

Особенности планировки: балкон, предчистовая отделка, терраса на крыше. № квартиры в нашей базе: МНС02-Ж2.6.1. В

сердце города Кварталы «На Минской» находятся в самом центре. За десять минут можно дойти до площади 400-летия Тюмени и Большого Драматического театра,

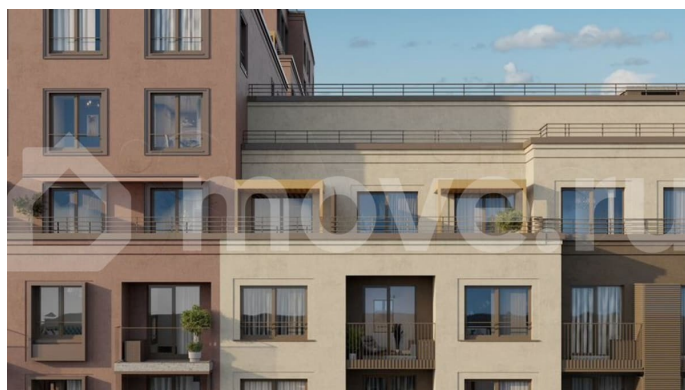
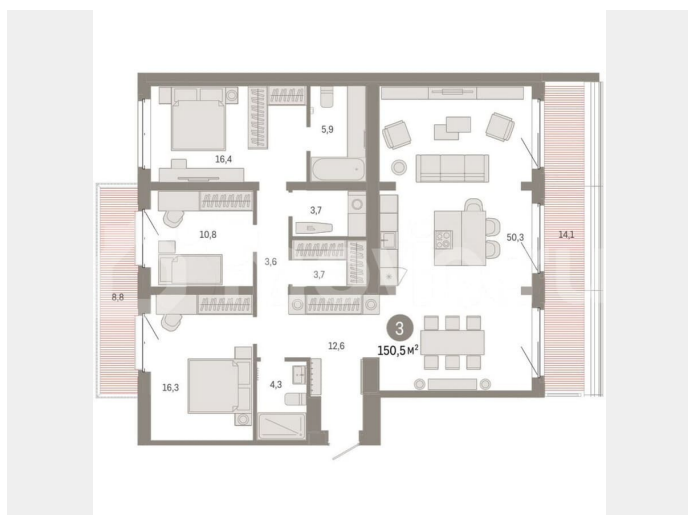
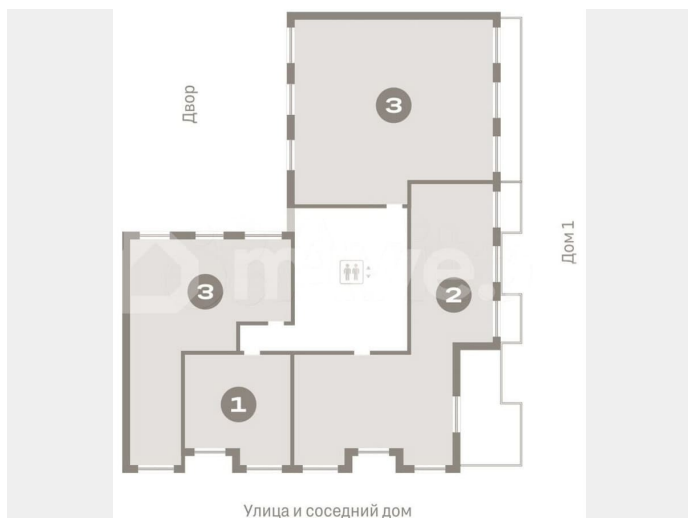
Тюменского индустриального и медицинского университетов, спортивного комплекса «Строймаш», ТРЦ «Гудвин» и «Премьер», Тюменского технопарка.

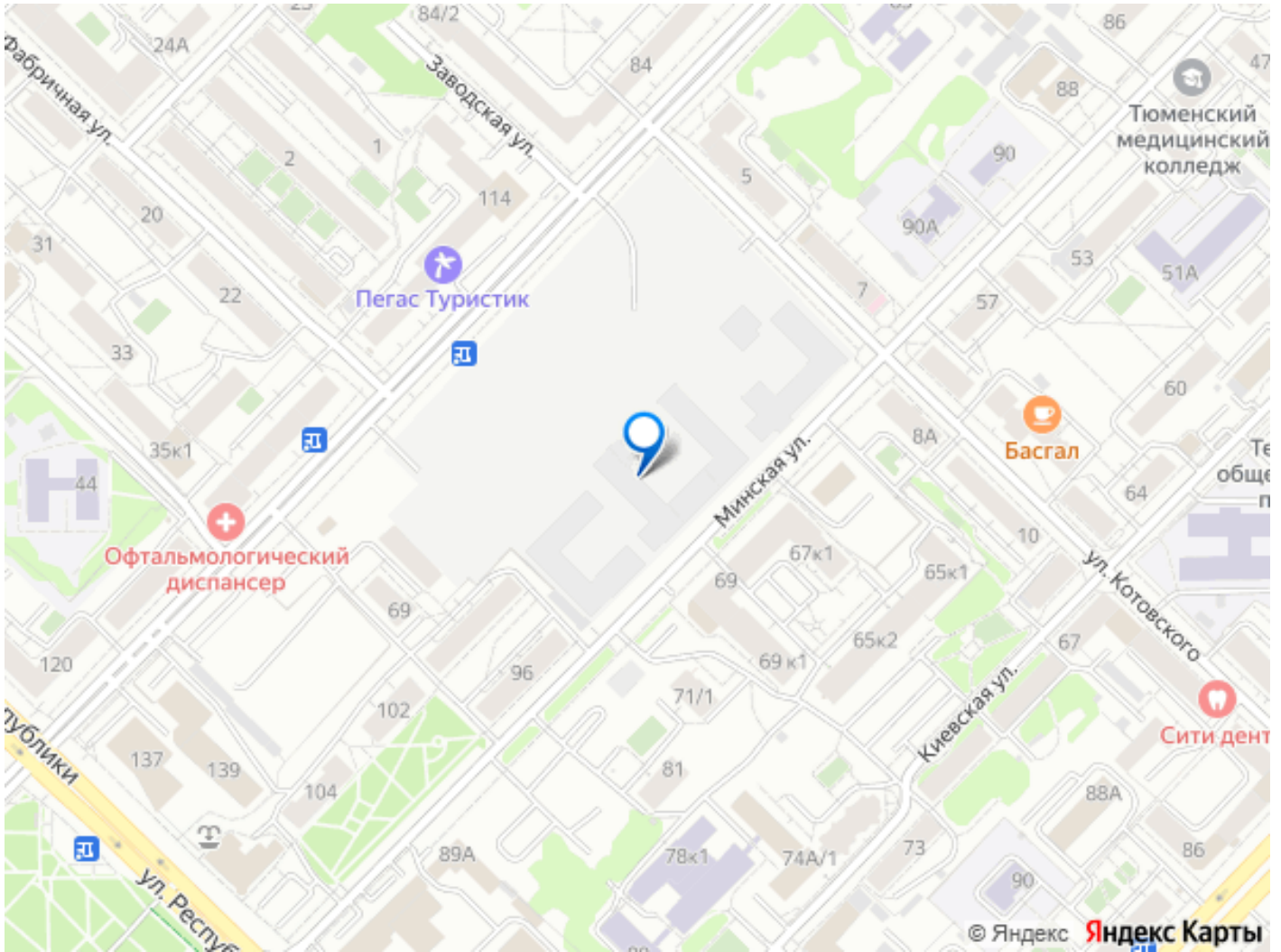
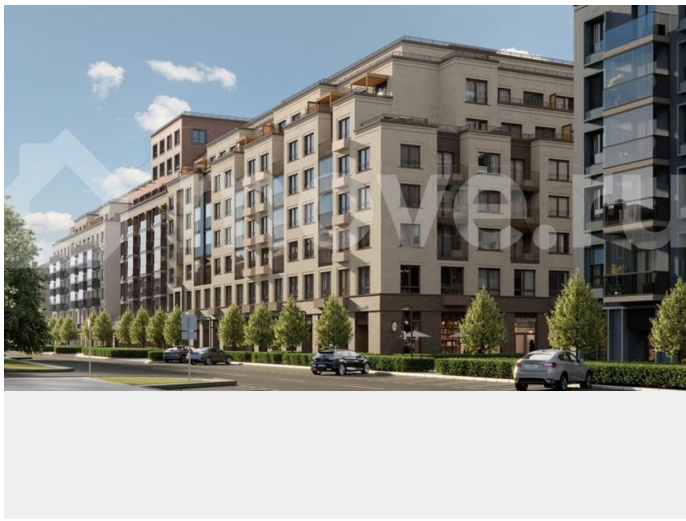
Поблизости много детских садов, школ и поликлиник. Пространство разного опыта

Создавая кварталы «На Минской» мы вдохновлялись Хакскими дворами в Берлине и улицей Давида Агмашенебели в Тбилиси. И первые и вторая — яркие разнообразные пространства, сформированные прогрессивными архитекторами и притягивающие городских интеллектуалов.

Престижная недвижимость здесь соседствует с барами, ресторанами, креативными кластерами и бюро, дизайнерскими лавками. Полезные улицы Кварталы «На Минской» свяжет сеть променадов, автомобильных проездов и велодорожек. Уличный фронт проекта мы сформируем с помощью аллейной посадки деревьев. Они создадут тень для ресторанов и кафе на первых этажах, визуально отделят проезжую и пешеходную части, снизят объём пыли и уровень шума. Мы реализуем проект в

районе с развитой базовой инфраструктурой. И поэтому тщательно подошли к программированию коммерции, посчитав, что её основная задача — «закрывать» более высокие потребности жителей. Здесь может появиться пекарня с вкусными круассанами, турагентство на случай, если захочется перезимовать в Сочи, массажный кабинет, ресторан, когда надоело есть дома и многое другое.





Move.ru - вся недвижимость России