

Брусника Тюмень, Брусника Тюмень
89251234567

Тюменская область, Тюмень, ул. Минская, 92

25 520 000 ₽

Тюменская область, Тюмень, ул. Минская, 92

Улица

[улица Минская](#)

Квартира

Количество комнат

3

Общая площадь

179.7 м²

Этаж

8/8

Детали объекта

Тип сделки

Продам

Раздел

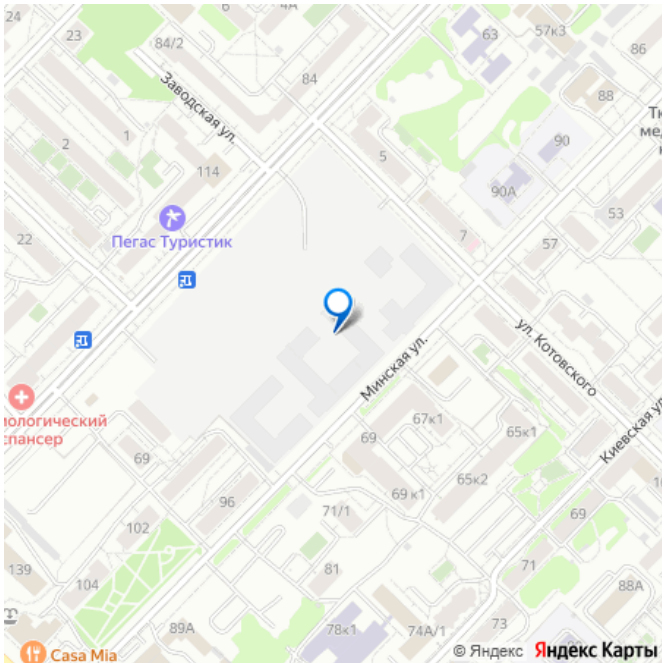
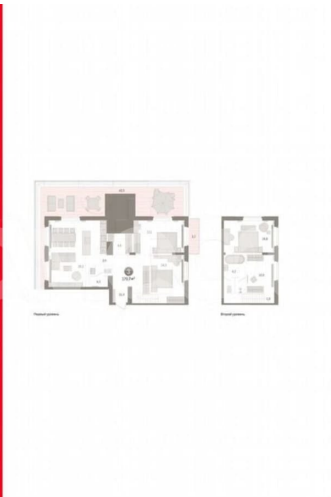
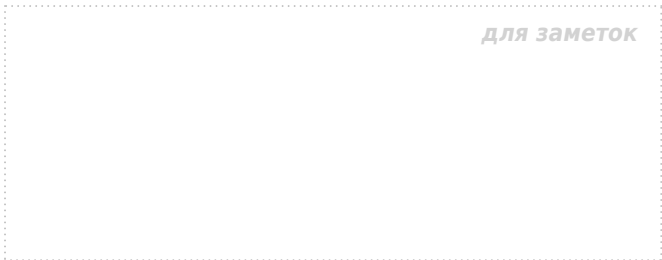
[Квартиры](#)

Ремонт

с отделкой

Квартира в новостройке

да

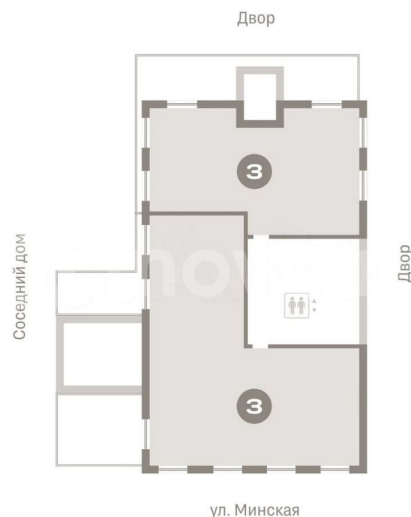


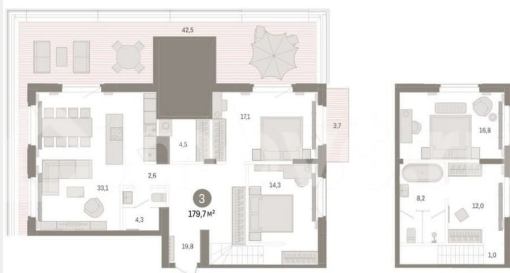
Описание

3-комн. квартира с предчистовой отделкой в
Кварталы «На Минской» на 8 этаже.
Двухуровневая квартира, на каждом этаже
вы можете выделить различные

функциональные зоны. Общая площадь: 179.68 кв.м., жилая: 48.2 кв.м., площадь просторной кухни-гостиной: 33.1 кв.м. Квартира выходит окнами на три стороны дома одновременно, комнаты в течение дня равномерно освещены. В квартире два балкона, два совмещенных санузла. Терраса представляет собой роскошную зону отдыха, где вы на свой вкус можете создать атмосферу комфорта и уюта. Высота потолков 2.7 м. Дом монолитный, многоподъездный, переменной этажности, от 7 до 16 этажей. Квартира находится в 5-й секции высотой 8 этажей в корпусе 1. На этаже 6 квартир. В подъезде 1 грузовой лифт. Окончание строительства - 4 квартал 2026 года. Оформление сделки по договору долевого участия. Двухуровневая квартира с кухней-гостиной и тремя спальнями в кварталах «На Минской». Особенности планировки: балкон, двухуровневая, окно в санузле, предчистовая отделка, разнесённые спальни, терраса на крыше. № квартиры в нашей базе: МНС01-Ж5.8.2. В сердце города Кварталы «На Минской» находятся в самом центре. За десять минут можно дойти до площади 400-летия Тюмени и Большого Драматического театра, Тюменского индустриального и медицинского университетов, спортивного комплекса «Строймаш», ТРЦ «Гудвин» и «Премьер», Тюменского технопарка. Поблизости много детских садов, школ и поликлиник. Пространство разного опыта Создавая кварталы «На Минской» мы вдохновлялись Хакскими дворами в Берлине и улицей Давида Агмашенебели в Тбилиси. И первые и вторая — яркие разнообразные пространства, сформированные прогрессивными архитекторами и притягивающие городских интеллектуалов. Престижная недвижимость

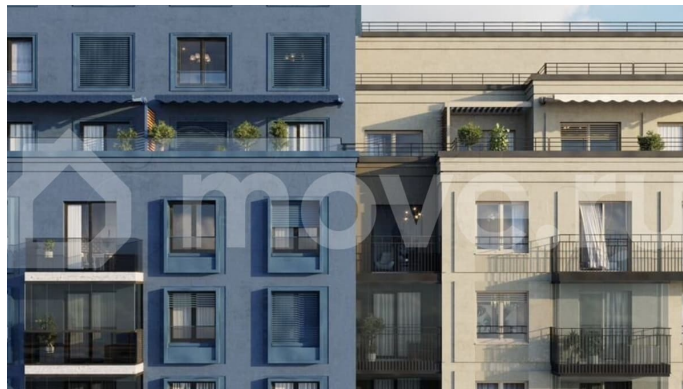
здесь соседствует с барами, ресторанами, креативными кластерами и бюро, дизайнерскими лавками. Полезные улицы Кварталы «На Минской» свяжет сеть променадов, автомобильных проездов и велодорожек. Уличный фронт проекта мы сформируем с помощью аллеиной посадки деревьев. Они создадут тень для ресторанов и кафе на первых этажах, визуально отделят проезжую и пешеходную части, снизят объём пыли и уровень шума. Мы реализуем проект в районе с развитой базовой инфраструктурой. И поэтому тщательно подошли к программированию коммерции, посчитав, что её основная задача — «закрывать» более высокие потребности жителей. Здесь может появиться пекарня с вкусными круассанами, турагентство на случай, если захочется перезимовать в Сочи, массажный кабинет, ресторан, когда надоело есть дома и многое другое.

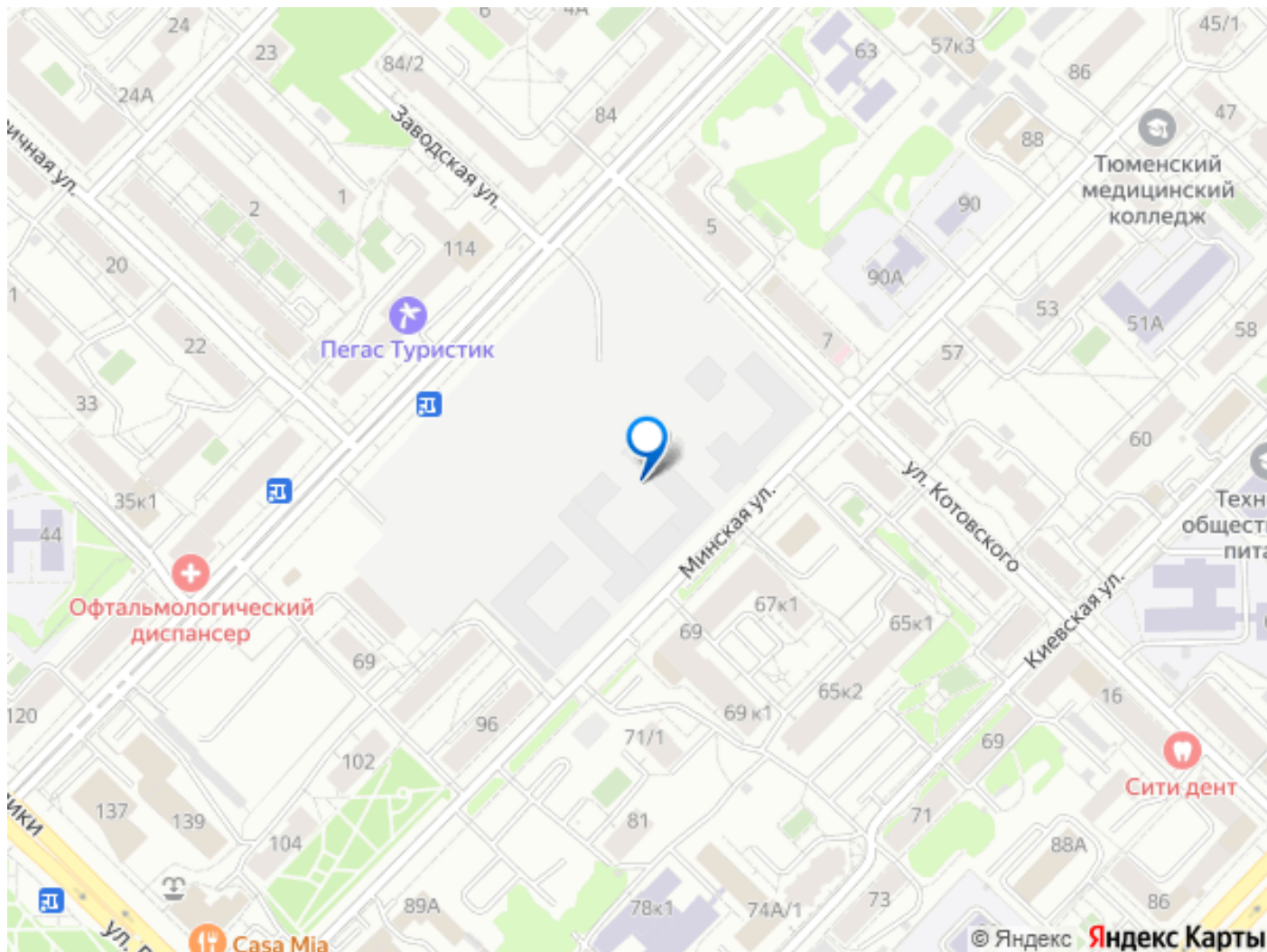




Первый уровень

Второй уровень





Move.ru - вся недвижимость России