

Брусника, Брусника

**79683032508**

**26 170 000 ₽**

## Квартира

Количество комнат

3

Высота потолков

2.7 м

Общая площадь

181.2 м<sup>2</sup>

Этаж

15/16

## Детали объекта

Тип сделки

Продам

Раздел

[Квартиры](#)

Ремонт

с отделкой

Квартира в новостройке

да

Год сдачи

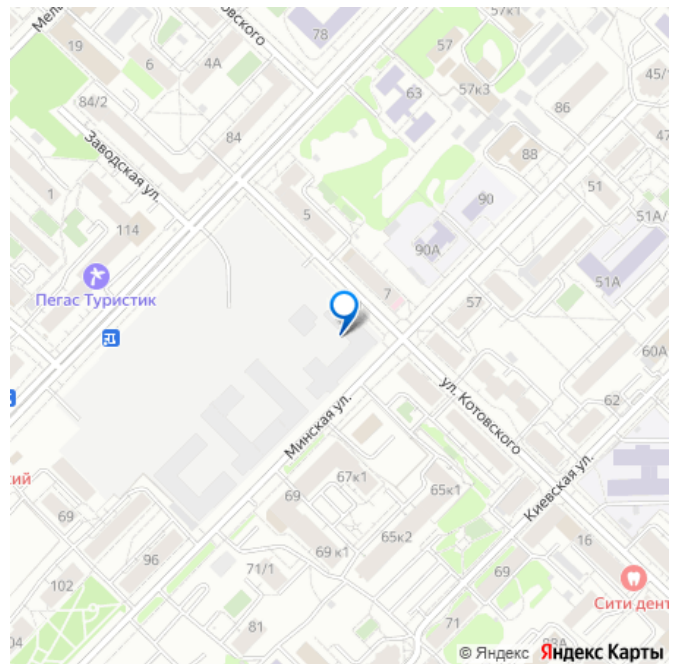
4 квартал 2026 г.

лифт

## Описание

Просторная 3-комн. квартира с предчистовой отделкой в Кварталы «На Минской» на 15 этаже. Общая площадь: 181.2 кв.м. Высота

для заметок



потолков 2.7 м. Дом монолитный, многоподъездный, переменной этажности, от 7 до 16 этажей. Квартира находится в 1-й секции высотой 16 этажей в корпусе 1. На этаже 8 квартир. В подъезде 2 пассажирских лифта. Окончание строительства - 4 квартал 2026 года. Оформление сделки по договору долевого участия. Двухуровневая квартира с кухней-гостиной и тремя спальнями в кварталах «На Минской». Особенности планировки: второй санузел, двухуровневая, лоджия, мастер-спальня, панорамное остекление, предчистовая отделка, разнесённые спальни, терраса на крыше.

квартиры в нашей базе: МНС01-Ж1.15.3. В сердце города Кварталы «На Минской» находятся в самом центре. За десять минут можно дойти до площади 400-летия Тюмени и Большого Драматического театра, Тюменского индустриального и медицинского университетов, спортивного комплекса «Строймаш», ТРЦ «Гудвин» и «Премьер», Тюменского технопарка.

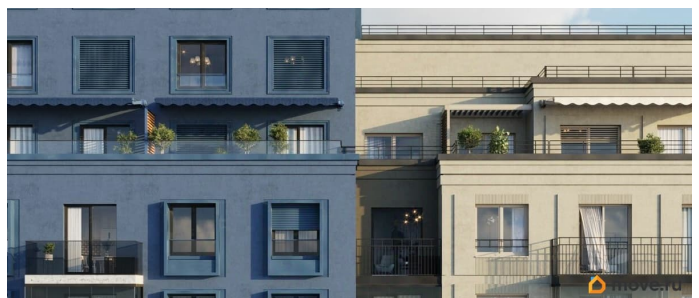
Поблизости много детских садов, школ и поликлиник. Пространство разного опыта

Создавая кварталы «На Минской» мы вдохновлялись Хакскими дворами в Берлине и улицей Давида Агмашенебели в Тбилиси. И первые и вторая — яркие разнообразные пространства, сформированные прогрессивными архитекторами и притягивающие городских интеллектуалов.

Престижная недвижимость здесь соседствует с барами, ресторанами, креативными кластерами и бюро, дизайнерскими лавками. Полезные улицы

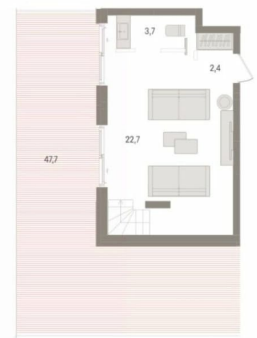
Кварталы «На Минской» свяжет сеть променадов, автомобильных проездов и велодорожек. Уличный фронт проекта мы сформируем с помощью аллейной посадки деревьев. Они создадут тень для ресторанов

и кафе на первых этажах, визуально отделят проезжую и пешеходную части, снизят объём пыли и уровень шума. Мы реализуем проект в районе с развитой базовой инфраструктурой. И поэтому тщательно подошли к программированию коммерции, посчитав, что её основная задача — «закрывать» более высокие потребности жителей. Здесь может появиться пекарня с вкусными круассанами, турагентство на случай, если захочется перезимовать в Сочи, массажный кабинет, ресторан, когда надоело есть дома и многое другое. #2s5cgE





Первый уровень



Второй уровень

move.ru

## БРУСНИКА

Скидки  
на квартиры  
до 38%



move.ru

