

Создано: 20.10.2025 в 17:36

Обновлено: 09.12.2025 в 18:25

<https://tyumen.move.ru/objects/9285890738>

**Ирина Викторовна Мороз, Этажи**

**Тюмень**

**79129236096**

**Тюменская область, Тюмень, улица**

**Мельникайте, 42к1**

**8 000 000 ₽**

Тюменская область, Тюмень, улица Мельникайте, 42к1

Улица

[улица Мельникайте](#)

## Квартира

Количество комнат

3

Высота потолков

2.73 м

Площадь кухни

13.2 м<sup>2</sup>

Общая площадь

56.51 м<sup>2</sup>

Этаж

8/19

## Детали объекта

Тип сделки

Продам

Раздел

[Квартиры](#)

Квартира в новостройке

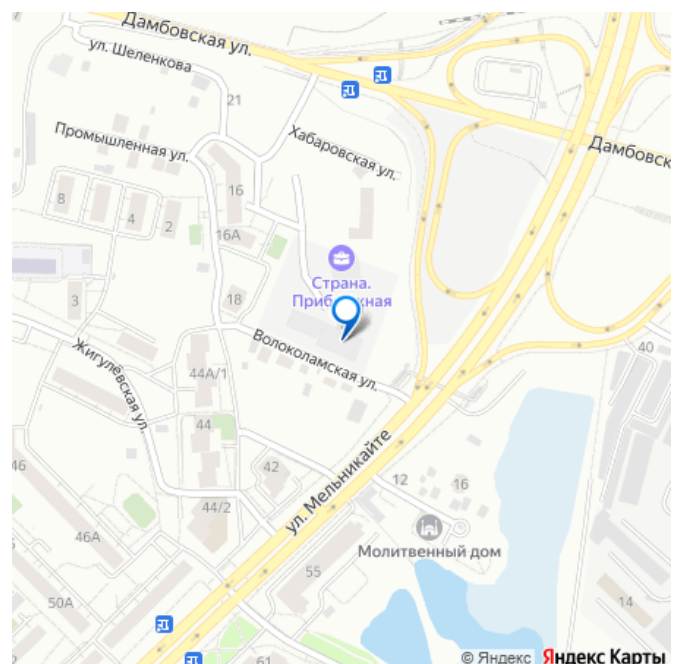
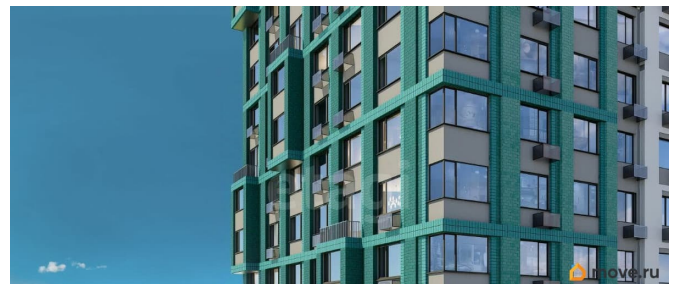
да

Год сдачи

4 квартал 2026 г.

Покупка в ипотеку

для заметок

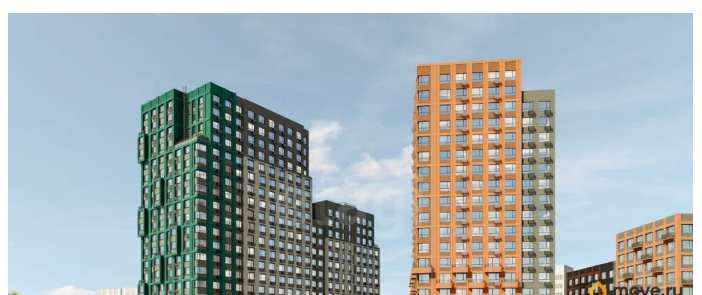
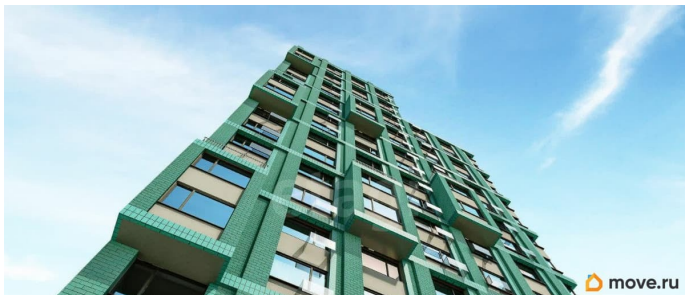


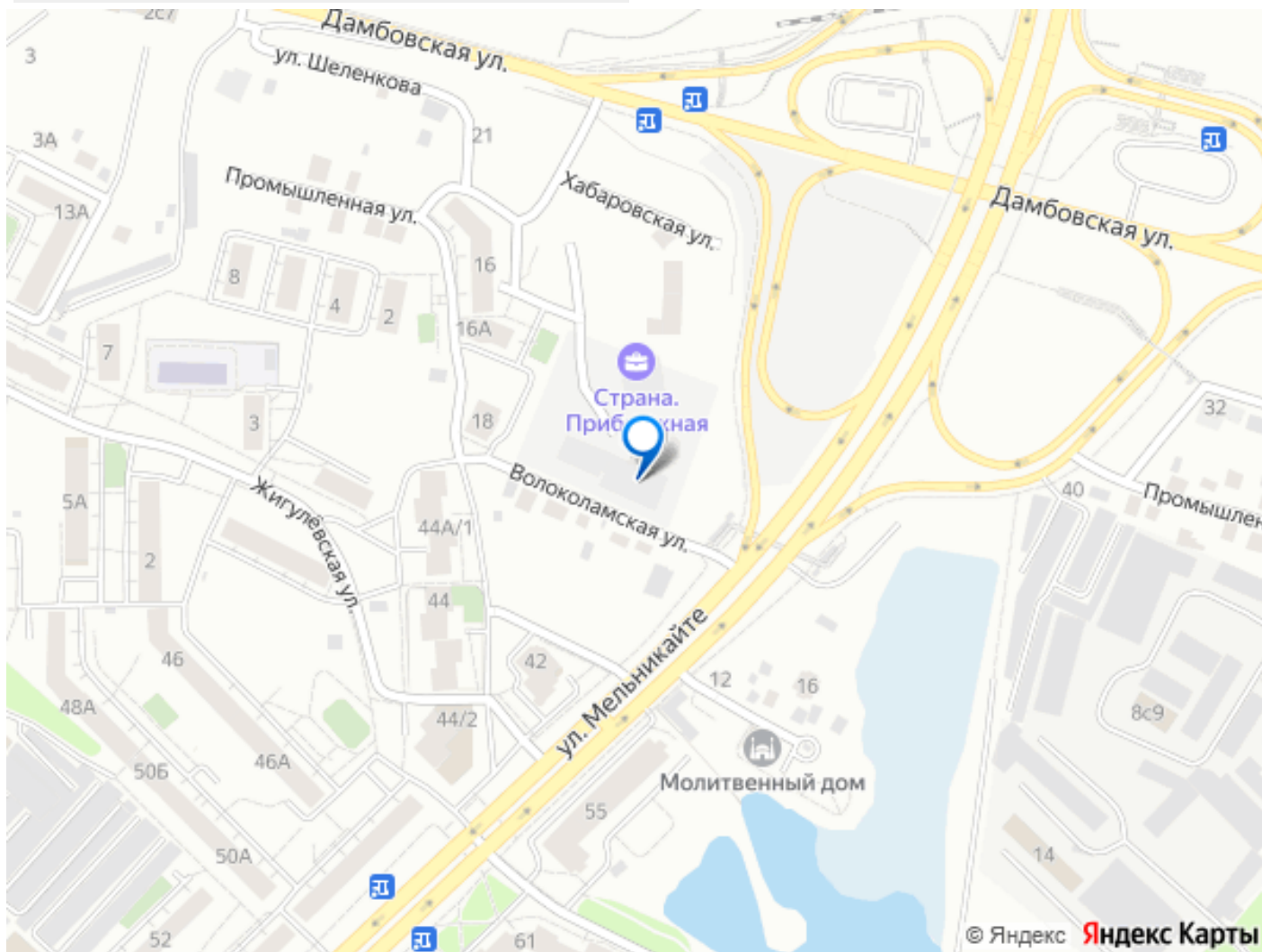
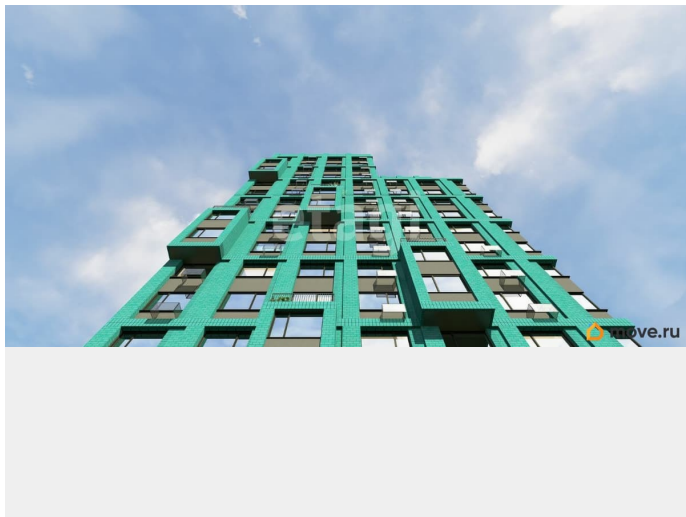
возможна ипотека, лифт

## Описание

Цена ниже застройщика!!! Просторная квартира формата 2+ в предчистовой отделке в жилом квартале Страна Прибрежная , который расположен в районе улиц Елизарова-Дамбовская-Мельникайте.Срок сдачи 4 кв.2026г Дворы Дворовое пространство разделено на несколько зон: игровые локации для детей разных возрастов, релакс-пространство с лежаками, спортивная зона с воркаут-площадкой и настольным теннисом. И главное, что не нужно беспокоиться о безопасности. Дворы находятся под круглосуточным наблюдением, закрыты от автомобилей и посторонних, а значит, можно смело отпускать детей на самостоятельную прогулку и наблюдать за ними через мобильное приложение. Парадные Интерьер входных групп подчёркивает архитектуру комплекса. Натуральные материалы и цвета в отделке, зелёные оазисы и мягкие зоны для отдыха. Важно, что все парадные в проекте сквозные, а входы в них размещены на уровне земли — никаких лестниц, чтобы путешествие было действительно безбарьерным и комфортным для всех желающих. Также застройщик добавил возможность бесключевого доступа — по распознаванию лица или считыванию BLE-ключа. Паркинг В жилом комплексе спроектирована подземная парковка, чтобы ваш личный транспорт всегда оставался под защитой и видеонаблюдением. Есть как стандартные, так и семейные места на два автомобиля. Въезд в паркинг осуществляется

с помощью умной камеры по госномеру либо BLE-метке. А чтобы подняться домой, не нужно выходить на улицу — лифты отвезут на нужный этаж. Также на подземном этаже можно приобрести кладовую для хранения сменной резины, строительного инвентаря или сезонных вещей. **МЫ ГАРАНТИРУЕМ ФИНАНСОВУЮ БЕЗОПАСНОСТЬ ДЛЯ НАШИХ КЛИЕНТОВ.** Код пользователя: 153720 Номер в базе: 9786299





Move.ru - вся недвижимость России