

7 610 000 ₽

Квартира

Количество комнат

3

Высота потолков

2.7 м

Жилая площадь

32.7 м²

Площадь кухни

13.7 м²

Общая площадь

69.63 м²

Этаж

3/13

Детали объекта

Тип сделки

Продам

Раздел

[Квартиры](#)

Тип балкона

лоджия

Тип санузла

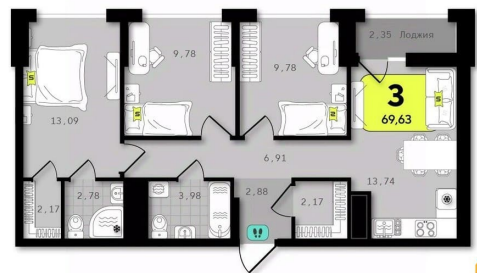
совмещенный

Вид из окна

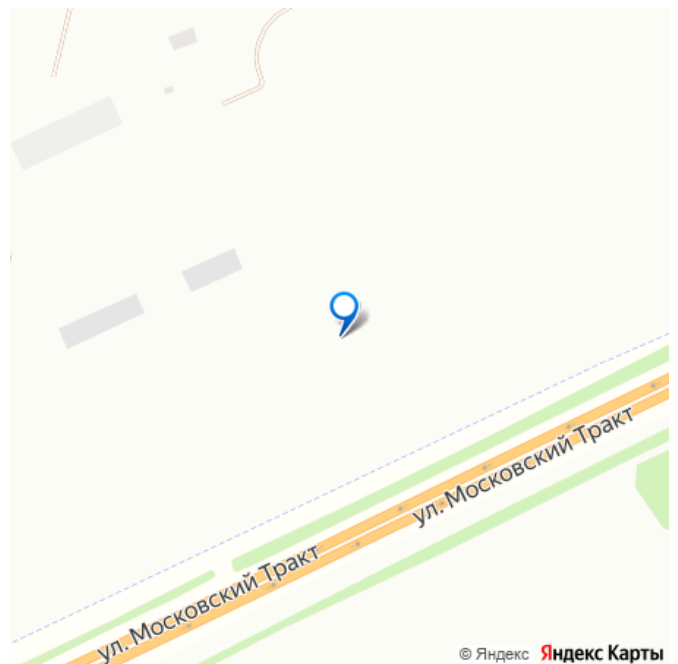
во двор

Ремонт

для заметок



move.ru



© Яндекс Яндекс Карты

Квартира в новостройке

да

Год сдачи

3 квартал 2029 г.

лифт

Описание

3-комн. квартира с предчистовой отделкой в ЖК «География 50.87» на 3 этаже. Общая площадь: 69.63 кв.м., жилая: 32.65 кв.м., площадь просторной кухни-столовой: 13.74 кв.м. Комнаты изолированные, все окна выходят на одну сторону. В квартире одна лоджия, два совмещенных санузла. Высота потолков 2.7 м. Дом монолитный, двухподъездный, высотой 13 этажей. Квартира находится в 1-й секции в корпусе Бия. На этаже 10 квартир. В подъезде 1 пассажирский и 1 грузовой лифт. Окончание строительства - 3 квартал 2029 года. Оформление сделки по договору долевого участия. Новый ЖК «География 50.87» расположен на Московском тракте — всего в 5 минутах от Плехановского бора. Торговые кварталы, кинотеатр, спортивный центр, разнообразные развлечения для детей и взрослых. Кофейни, пекарни, цветочные — для любителей эстетики. Для семей с детьми школа детский сад рядом с домом. Но если все же захочется покинуть район, то благодаря удобной транспортной развязке можно быстро добраться до ключевых точек города. Дворы как арт-объект Круговороты детских игровых и спортивных площадок чередуются с природными зонами. Здесь вас ждёт встреча со средиземноморскими соснами в стиле бонсай. Дальше вы увидите

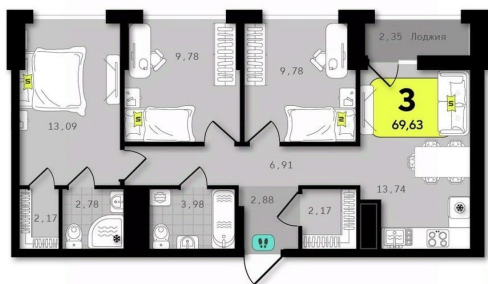
двухметровые фонари-одуванчики, круглые качели и светящиеся скамейки в форме гладких камней. Все эти детали точно захочется запечатлеть через объектив.

Стильные и комфортные холлы Дизайнерские подъезды с мягкими зонами ожидания, уборными и лапомойными напоминают лобби отеля. В них тоже можно встретить курьера, провести короткую рабочую встречу или дождаться такси, пока идёт дождь. Разные форматы планировок В проекте есть как классические варианты квартир с мастер-спальнями, так и необычные планировки с пятиугольными комнатами или скругленными лоджиями для тех, кто любит выделяться.

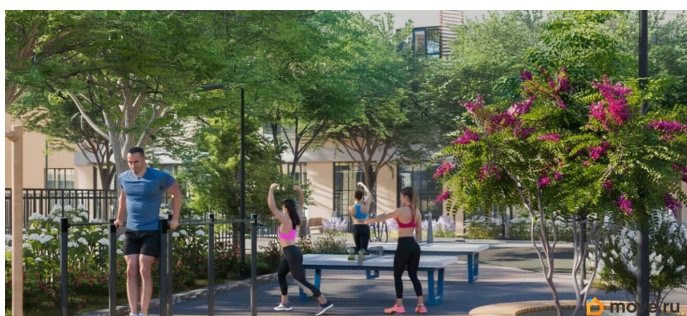
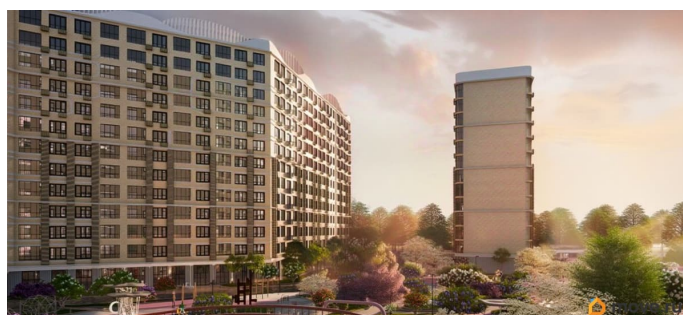
Просторные колясочные в каждом подъезде В каждом доме есть большие колясочные до 76 м². Они освободят место в квартире от хранения велосипедов, колясок, самокатов и другого транспорта.

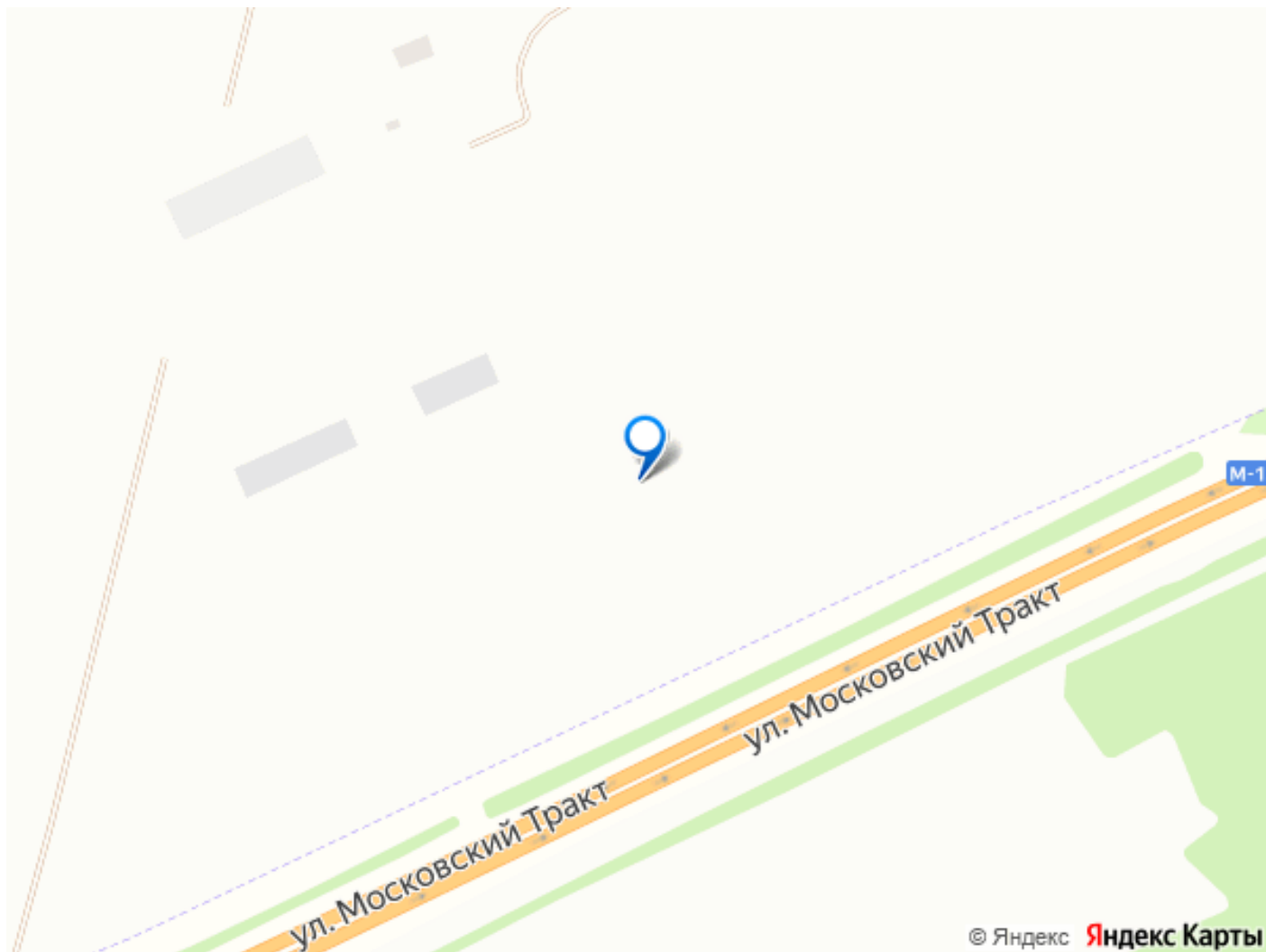
Школа на 1201 место Каждое утро в 50.87 начинается со спокойного завтрака, потому что спешить некуда. Школа расположена прямо у дома. Учеников младших классов можно проводить до неё за считанные минуты. А подростки доберутся самостоятельно — быстрым и безопасным маршрутом.

Соседский центр Место, где зарождается крепкая дружба между жителями, — соседский центр. Это пространство, предназначенное только для резидентов проекта, где можно насыщенно проводить время. Здесь легко договориться о совместной прогулке с детьми, устроить кулинарный мастер-класс, отпраздновать день рождения или насладиться общением за чашкой чая. #ZMgeAb



move.ru





Move.ru - вся недвижимость России