

Захар, Риелтор

89251234567

Тюменская область, Тюмень, ул.

Судостроителей, 56

8 090 000 ₽

Тюменская область, Тюмень, ул. Судостроителей, 56

Улица

[улица Судостроителей](#)

Квартира

Количество комнат

3

Общая площадь

75.1 м²

Этаж

2/26

Детали объекта

Тип сделки

Продам

Раздел

[Квартиры](#)

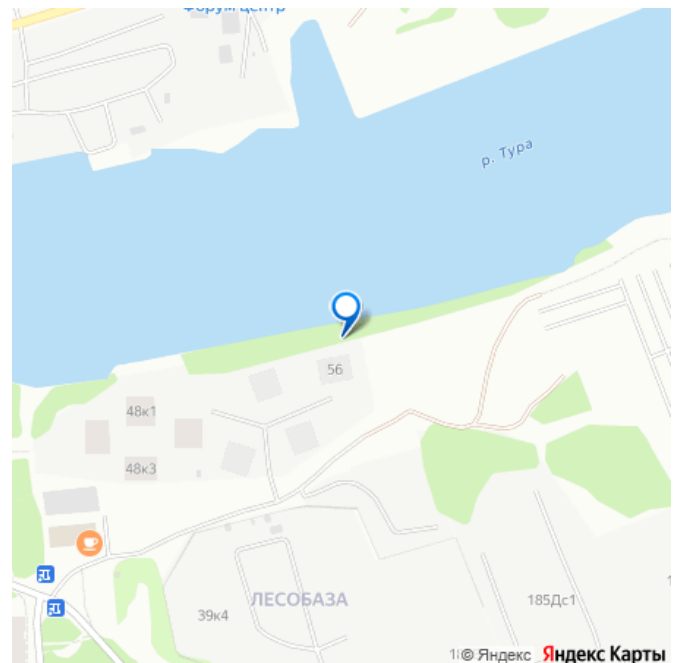
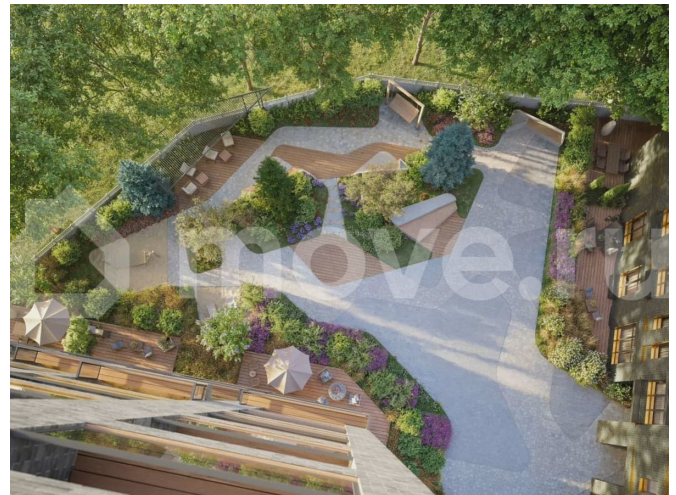
Ремонт

с отделкой

Квартира в новостройке

да

для заметок



Описание

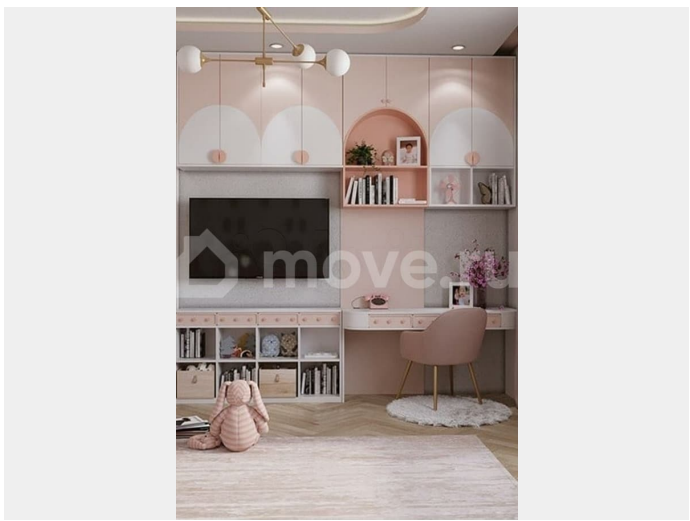
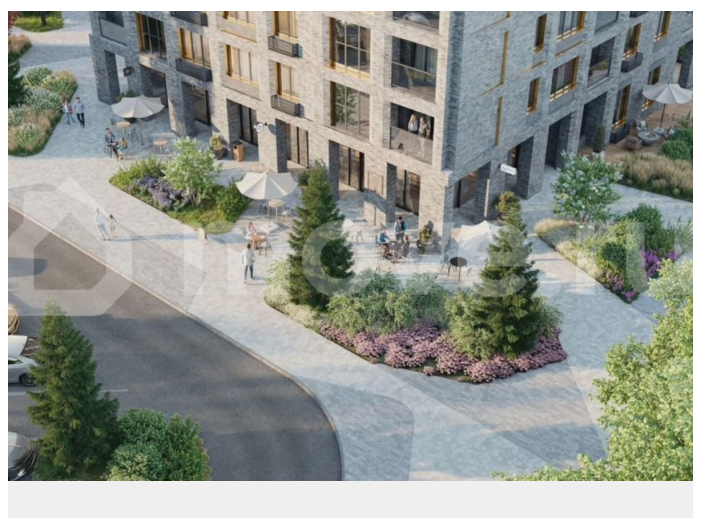
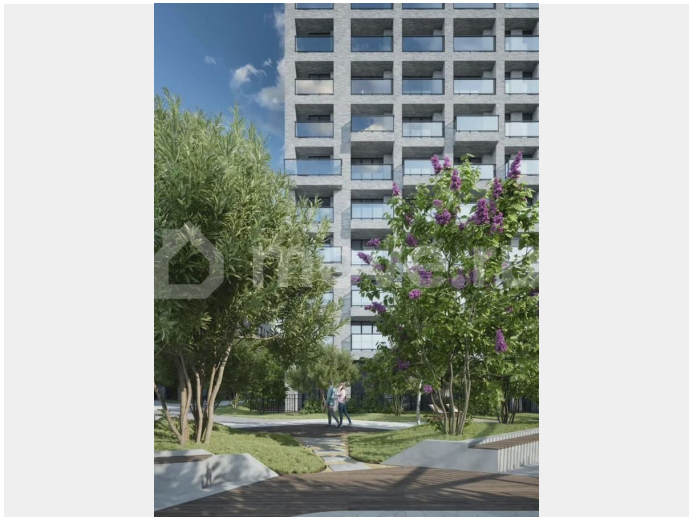
Акции при покупке квартиры: —

Беспроцентная рассрочка 0% без переплат
до 31.03.2026: первоначальный взнос от 25
000 ?/мес., остаток равными платежами без

процентов. — Ипотека от 4,6% на весь срок, семейная ипотека. — Сплит ипотека. — Поддержка материнского капитала, жилищных сертификатов, обмен (trade-in).
Продается 3-комнатная квартира в ЖК «Кедровый Берег» (Тюмень)! Зона кухни-гостиной — сердце квартиры. Здесь хватит места для большой обеденной группы, современной кухонной техники (посудомойка, духовка, варочная поверхность) и уютной гостиной с диваном и ТВ-зоной. Три комнаты — это настоящая роскошь: две спальни для детей или гостей, с местом для двуспальных кроватей, шкафов и рабочих столов. Главная спальня — с возможностью установки king-size кровати и гардеробной. Каждая комната изолирована, с большими окнами для естественного освещения. Санузлы продуманы до мелочей: совмещенный. Отдельный туалет — спасение для семей с детьми, избавляет от очередей по утрам. Просторная прихожая встречает нишей под шкаф-купе на всю семью — верхняя одежда, обувь, аксессуары спрячутся за раздвижными дверями. ЖК «Кедровый Берег» — это современный жилой микрорайон комфорт-класса от застройщика «Создатели» в Тюмени, расположенный на живописном берегу реки Туры. Проект реализуется на территории около 14 га и сочетает в себе жилые дома переменной этажности (до 25 этажей), коммерческие помещения, благоустроенный двор-парк и необходимую инфраструктуру. Квартиры ориентированы на Туру, обеспечивая панорамные виды на воду и зеленые зоны. Улица Судостроителей — тихий район с хорошей транспортной доступностью: 10 минут до центра Тюмени на авто, рядом мосты и набережная. Экология на высоте — река, парк, отсутствие промзон. Территория

закрытая, дворы без машин — идеально для семей с детьми. Есть 2 детские площадки с качелями, горками и песочницами; 5 спортивных зон с тренажерами, беговыми дорожками и уличными тренажерами для кроссфита. На первых этажах — магазины, кафе, аптеки, детский сад. Гостевая наземная парковка по периметру (без подземного паркинга). В подъезде 2 пассажирских и 6 грузовых лифтов, что исключает очереди даже в пиковые часы. Дома кирпично-монолитные: монолитный каркас обеспечивает сейсмостойкость и долговечность, кирпичные фасады с серо-золотистой отделкой — тепло- и звукоизоляцию. Высота потолков 2,75 м усиливает эффект объема, а в премиум-вариантах или на верхних этажах она может достигать 3,95 м. Полы и стены подготовлены под финишную отделку — ровная стяжка, штукатурка, коммуникации выведены для удобного монтажа розеток и освещения.







Move.ru - вся недвижимость России