

Тюменская область, Тюмень, ул. Полевая,
93

10 826 000 ₽

Тюменская область, Тюмень, ул. Полевая, 93

Улица

[улица Полевая](#)

Квартира

Количество комнат

3

Общая площадь

79 м²

Этаж

8/19

Детали объекта

Тип сделки

Продам

Раздел

[Квартиры](#)

Ремонт

с отделкой

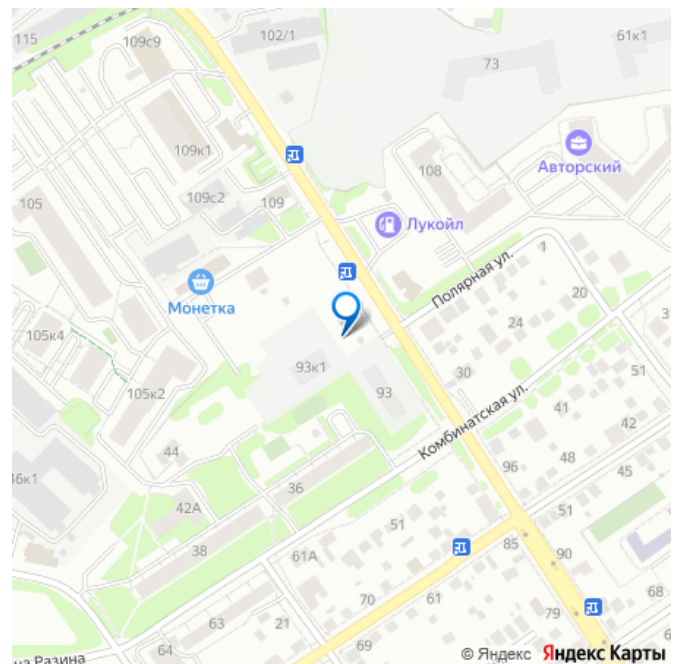
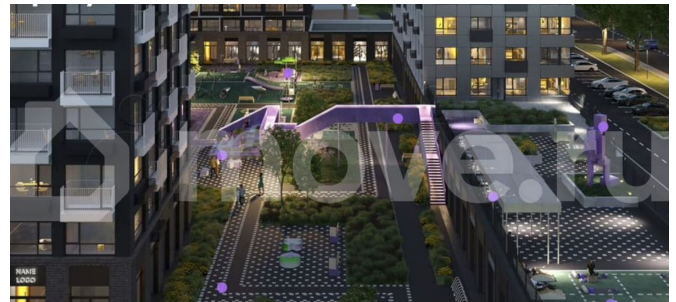
Квартира в новостройке

да

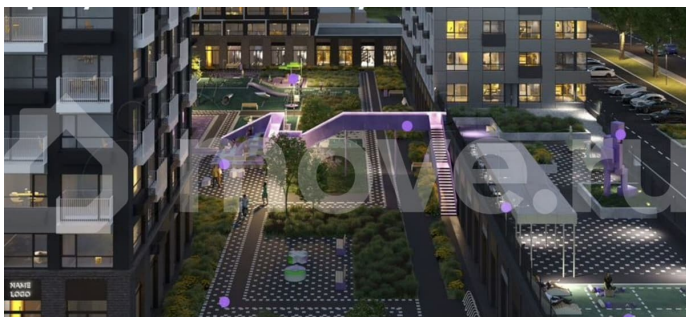
Описание

КВАРТИРА ОТ ЗАСТРОЙЩИКА СКИДКА 3165
820 руб СЕМЕЙНАЯ ИПОТЕКА ОТ 2,2% Трейд -
ин на квартиры обмен сразу РАССРОЧКА 0%
ИПОТЕКА 0,11 для всех, не семейная ипотека

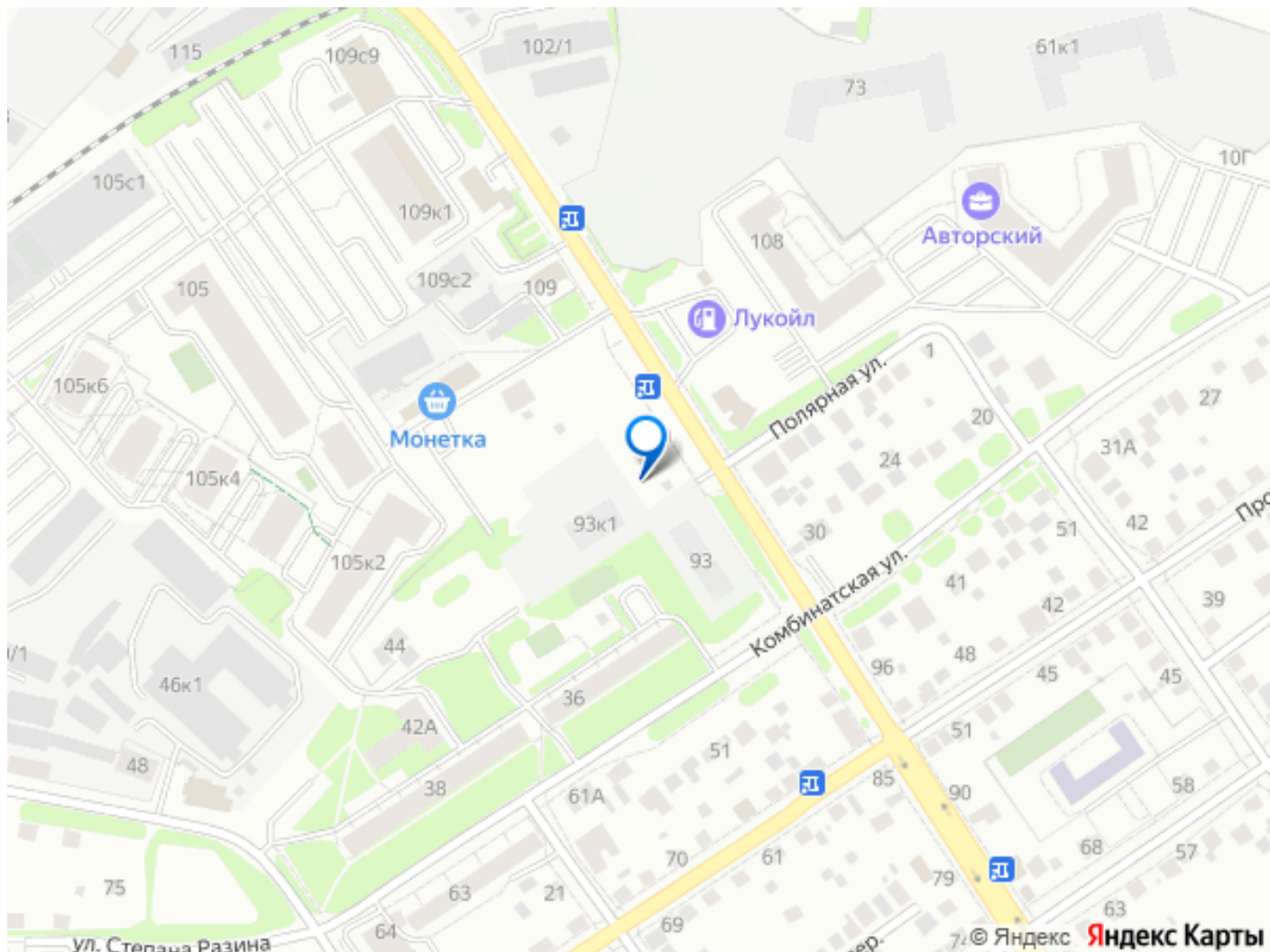
для заметок



от АЛЬФА банка БАЗОВАЯ ИПОТЕКА ОТ 13,9
на весь срок Траншевая ипотека — Окна на 2
стороны — Просторная кухня-гостиная —
Мастер-спальня — 3 санузла — Французский
балкон 3 шт ЖК Плэй разноэтажные корпуса,
поддерживающие фронты улиц, просторный
закрытый двор, динамические фасады с
активной пластикой и сервисами для
жителей на 10м этаже — новое качество
жизни для горожан в сложившемся районе,
созданные с вниманием к деталям
девелопером и архитектором. 19-этажная
архитектурная доминанта с эффектом паруса
и камерная секция формирует динамичный
силуэт и новый акцент ул. Полевая
Металлические балконы создают градиент от
тёмного к светлому, большие окна и
панорамные виды на город Игровая тематика
превращает двор в пространство
достижений: 800-метровая «змейка»
соединяет очереди, проходя через зоны
отдыха и игр. Малые формы вдохновлены
Тетрисом - стилобат, йога-площадка, качели
шахматы и геопластик делают двор живым,
динамичным и вовлекающим. ЖК ПЛЭЙ
ТОПОВАЯ ЛОКАЦИЯ всего 10 минут до центра
без пробок и мостов, район обновляется по
масштабной программе До Экопарка
Затюменского 15 минут пешком До Моста
Влюбленных 5 минут на машине Школы и
детские сады в 15 минутах ходьбы







Move.ru - вся недвижимость России